

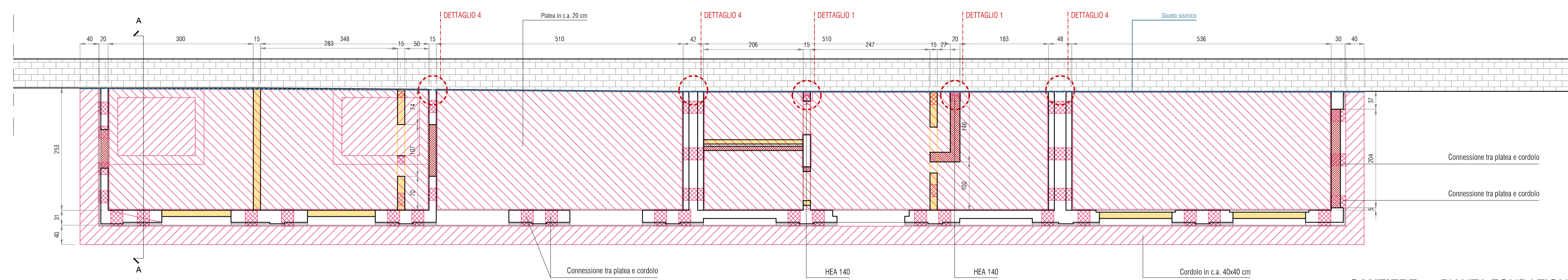
PRESCRIZIONI E MATERIALI

Le quote andranno controllate in cantiere prima dell'esecuzione dell'opera e verificate con l'architettonico.

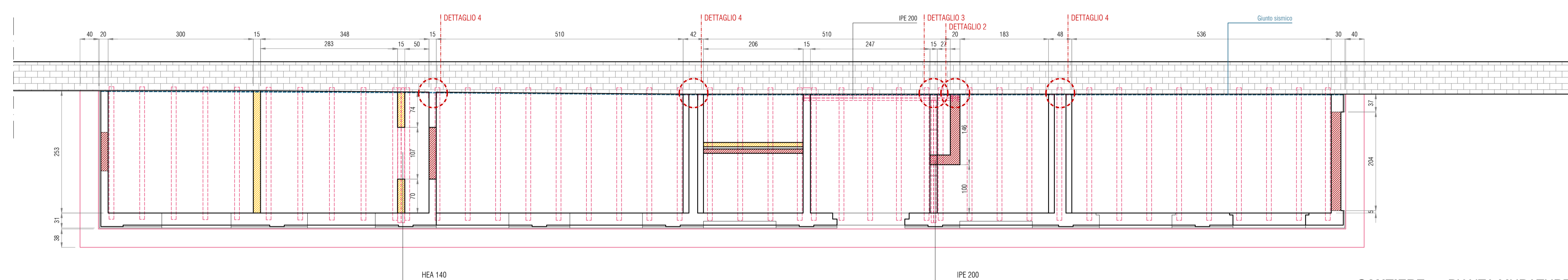
MATERIALI DELLE STRUTTURE REALIZZATE IN OPERA:

- muratura in blocchi in laterizio pieni con fbk > 7.5 mpa;
- malta a prestazione garantita tipo m10;
- calcestruzzo per fondazioni c25/30;
- acciaio in barre: b450c;
- acciaio in profilati e piattini: s275jr;
- bulloni e barre filettate: 8.8;
- legno massello: classe c24.

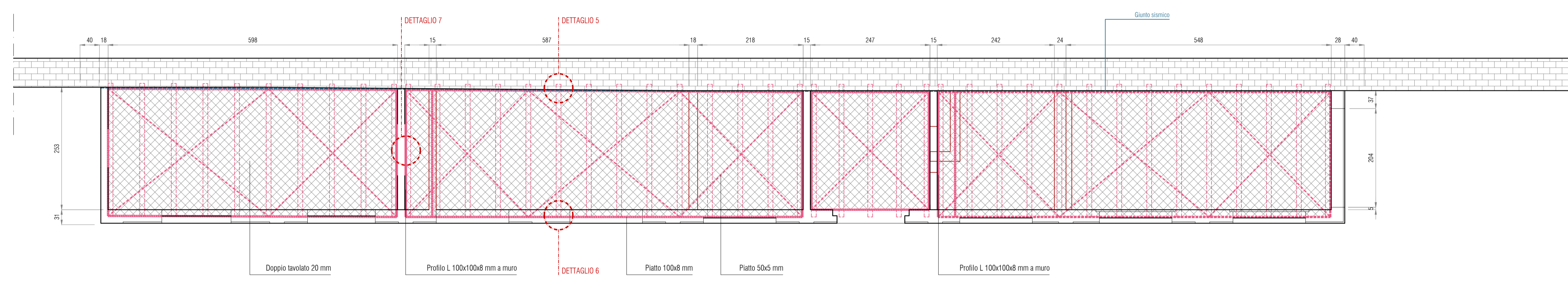
- Per tutte le lesioni prevedere cucii-scuci
 - Verificare ed ammorzare se necessario gli angoli non connessi secondo le indicazioni della DL strutturale.



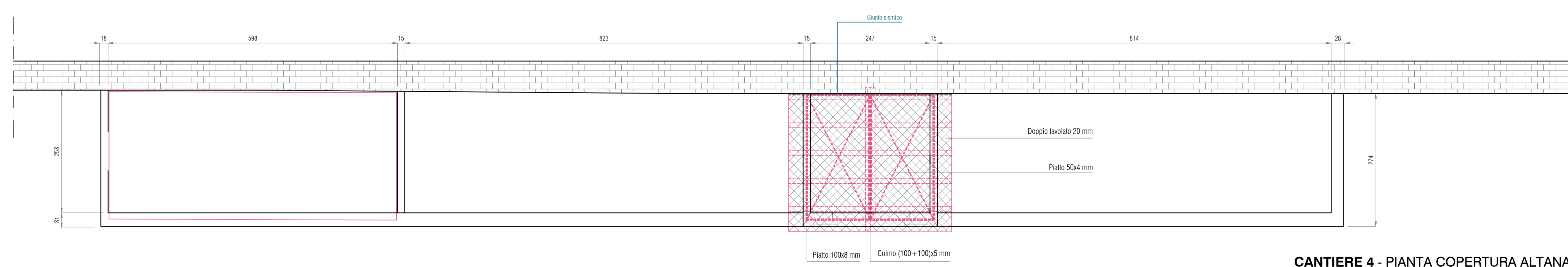
CANTIERE 1 - PIANTA FONDAZIONI



CANTIERE 2 - PIANTA MURATURE



CANTIERE 3 - PIANTA COPERTURA



CANTIERE 4 - PIANTA COPERTURA ALTANA

- CANTIERE 5.1 - REALIZZAZIONE PLATEA IN C.A.**
- Svuotamento dei locali con trasporto a discarica del contenuto
 - Demolizione della copertura (vedi cantiere 5.3)
 - Demolizione parete tra deposito 1 e deposito 2 (locale cabina elettrica) e tra i due servizi igienici esistenti (vedi cantiere 5.2)
 - Demolizione intonaci e rivestimenti ove previsto (vedi cantiere 5.2)
 - Demolizione pavimenti e sottofondi
 - Scavo all'interno dei locali fino a -55cm da pavimento finito, con sfondamento in corrispondenza delle vasche diprogett
 - Scavo sul perimetro esterno fino a -55cm da pavimento finito per una larghezza di circa 60cm
 - Formazione vespaio in ghiaia lavata spessore 20cm
 - Formazione scassi di circa 25x20cm nello spessore della muratura secondo lo schema di progetto in corrispondenza della quota della futura platea
 - Formazione armatura metallica della platea (gabbia cordolo esterno, gabbie inserite nei fori di collegamento, doppia rete 68/20x20 nei locali interni)
 - Getto soletta di fondazione spessore 20cm nei locali interni e sezione 40x40cm nel cordolo perimetrale esterno, previa cassetta di questo
 - Rimozione casseri e riempimento dello scavo fino a quota estradosso

- CANTIERE 5.2 - MODIFICHE MURATURE INTERNE**
- Demolizione parziale parete nel deposito 2 (locale cabina elettrica) comprendente:
 - Puntellamento porzione superiore parete con inserimento morali trasversali in fori passanti e formazione supporto con puntelli a vite
 - Formazione foro passante nella muratura interna per inserimento futura trave in acciaio
 - Demolizione porzione inferiore della muratura
 - Formazione sede per futura trave in acciaio nel muro in pietra perimetrale
 - Inserimento trave HEA140 dal foro esterno
 - Saturazione dei vuoti tra nuova trave e muratura sovrastante previo inserimento di cunei in legno duro per messa in carico della trave stessa
 - Rimozione puntelli e risarcitura relativi fori
 - Formazione nuova parete tra antibagno e bagno disabili in blocchi semipieni di termolaterizio portanti s20cm, estesa ino alla quota del futuro tavolato
 - Tamponamento strutturale del vano manovale di testa del magazzino sud con muratura in mattoni pieni spessore due teste, ammorzata all'esistente
 - Tamponamento strutturale della finestra di testa del magazzino nord con muratura in mattoni pieni spessore una testa, ammorzata all'esistente
 - Tamponamento strutturale della porta tra cabina elettrica e deposito con muratura in mattoni pieni spessore una testa, ammorzata all'esistente
 - Inserimento profili L 120x80x8mm per ancoraggio pareti trasversali interne alla parete perimetrale del parco
 - Eventuali riparazioni localizzate con interventi di cucii/cucii secondo le indicazioni della DL

- CANTIERE 5.3 - RIFACIMENTO COPERTURA MONOFALDA SERVIZI**
- Demolizione della copertura (vedi cantiere 5.1)
 - Predisposizione scassi per alloggiamento travetti nel muro in pietra perimetrale, realizzati a partire dai fori esistenti (misure finite 11x18x15cm)
 - Fornitura e posa travetti 10x12cm in legno massello di abete, collocati in corrispondenza di quelli esistenti rimossi, inseriti nelle sedi di cui al punto precedente e previo eventuale adattamento delle sedi murarie esistenti sulle murature perimetrali
 - Formazione di doppio tavolato incrociato in abete s25+25mm, avvitato ai travetti sottostanti previo eventuale adattamento del piano di posa sulle murature perimetrali
 - Fornitura e posa sistema di controventatura metallica composto dai seguenti profili, saldati in opera tra loro:
 - Profili perimetrali in piatto 100x8mm, fissato con barre filettate M12 passanti nei travetti e resinale nella muratura sottostante
 - Profili di bordo in piatto 100x8mm, fissato viti nei travetti
 - Profili di colmo a V in lamiera 100x100x5mm, fissato con barre filettate M12 resinale nella muratura e con viti nei travetti
 - Diagonali in piatto 50x5mm, fissato con viti ai travetti sottostanti

- CANTIERE 5.4 - RIFACIMENTO COPERTURA A DUE FALDE TORRETTA**
- Demolizione della copertura
 - Predisposizione scasso per alloggiamento trave di colmo nel muro in pietra perimetrale, realizzato a partire dai fori esistenti (misure finite 25x25x20cm)
 - Fornitura e posa trave di colmo in legno duro massello, sezione 25x25cm, collocata in corrispondenza di quella esistente rimossa previo adattamento della sede muraria sulla muratura perimetrale
 - Fornitura e posa travetti 10x12cm in legno massello di abete, collocati in corrispondenza di quelli esistenti rimossi, inseriti nelle sedi di cui al punto precedente e previo eventuale adattamento delle sedi murarie esistenti sulle murature perimetrali
 - Formazione di doppio tavolato incrociato in abete s25+25mm, avvitato ai travetti sottostanti previo eventuale adattamento del piano di posa sulle murature perimetrali
 - Fornitura e posa sistema di controventatura metallica composto dai seguenti profili, saldati in opera tra loro:
 - Profili perimetrali in piatto 100x8mm, fissato con barre filettate M12 passanti nei travetti e resinale nella muratura sottostante
 - Profili di colmo a V in lamiera 100x100x5mm, fissato viti nei travetti
 - Diagonali in piatto 50x5mm, fissato con viti ai travetti sottostanti

OGGETTO:
I CHIOSTRI DEL CORREGGIO

RISTRUTTURAZIONE DEL PARCO DI S. PAOLO E COMPLETAMENTO DEI LAVORI DEL CHIOSTRO DELLA FONTANA E PARTI ADIACENTI

CUP: I94E20002040004 - CIG: 8883768D42

FASE:
PROGETTO ESECUTIVO: I Giardini di San Paolo

PROGETTO DI RESTAURO ARCHITETTONICO:



PROGETTO STRUTTURALE:



RESPONSABILE UNICO DEL PROGETTO:



COORDINATORE DELLA SICUREZZA IN FASE DI PROGETTAZIONE:



TITOLO:
PROGETTO DI CONSOLIDAMENTO CANTIERE 5 - SERVIZI IGIENICI PIANTE

TAVOLA:
S04

DATA: SCALA: 1:50

Ottobre 2024 CODICE:

RIPRODUZIONE ANCHE PARZIALE VIETATA A TERMINI DI LEGGE.