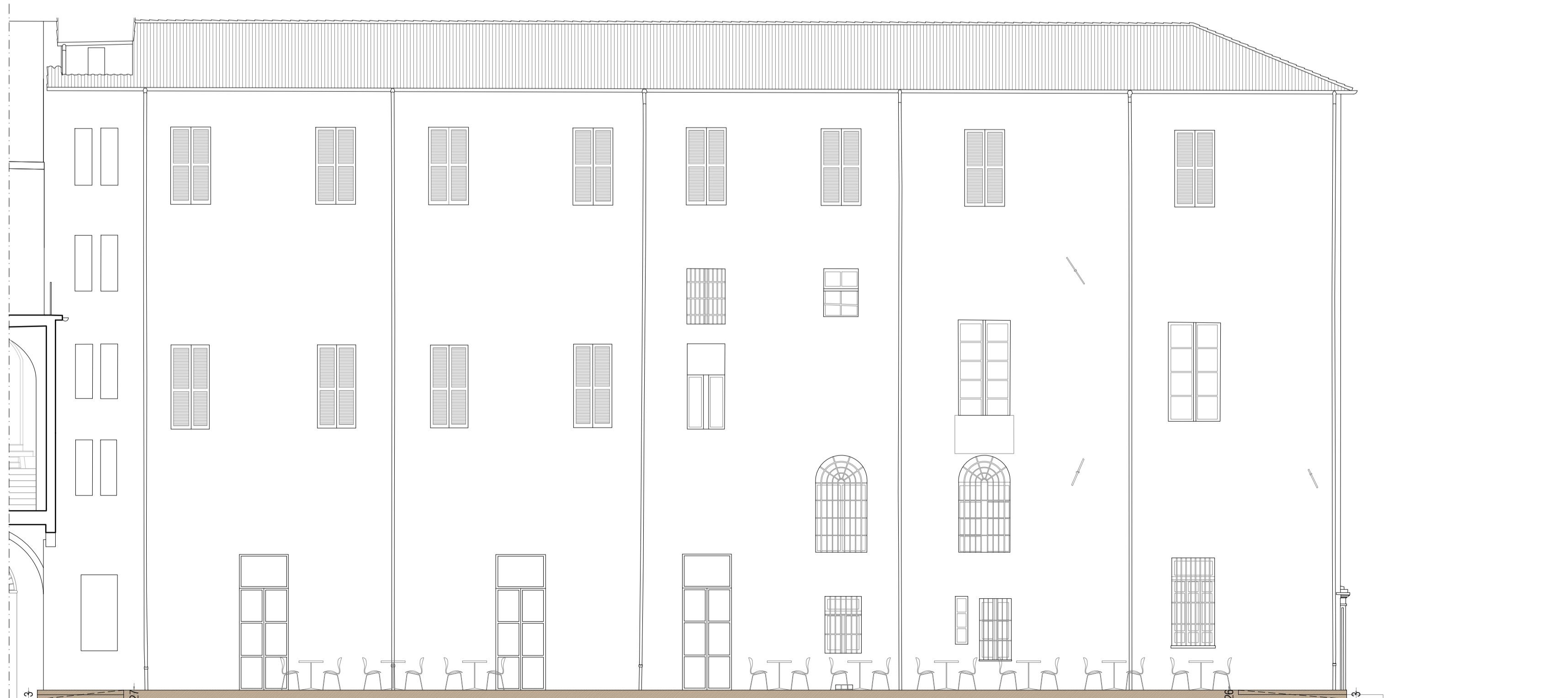
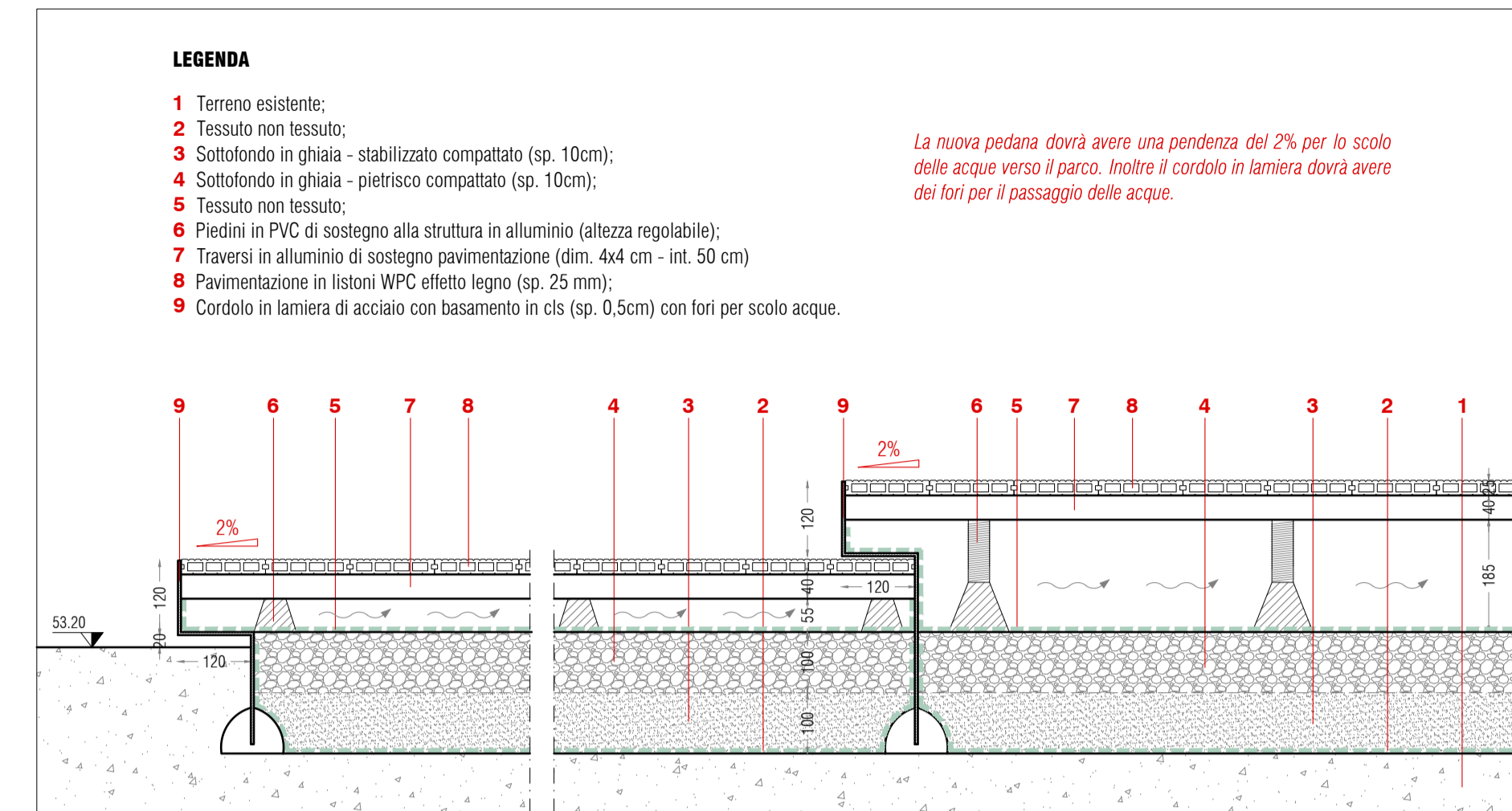


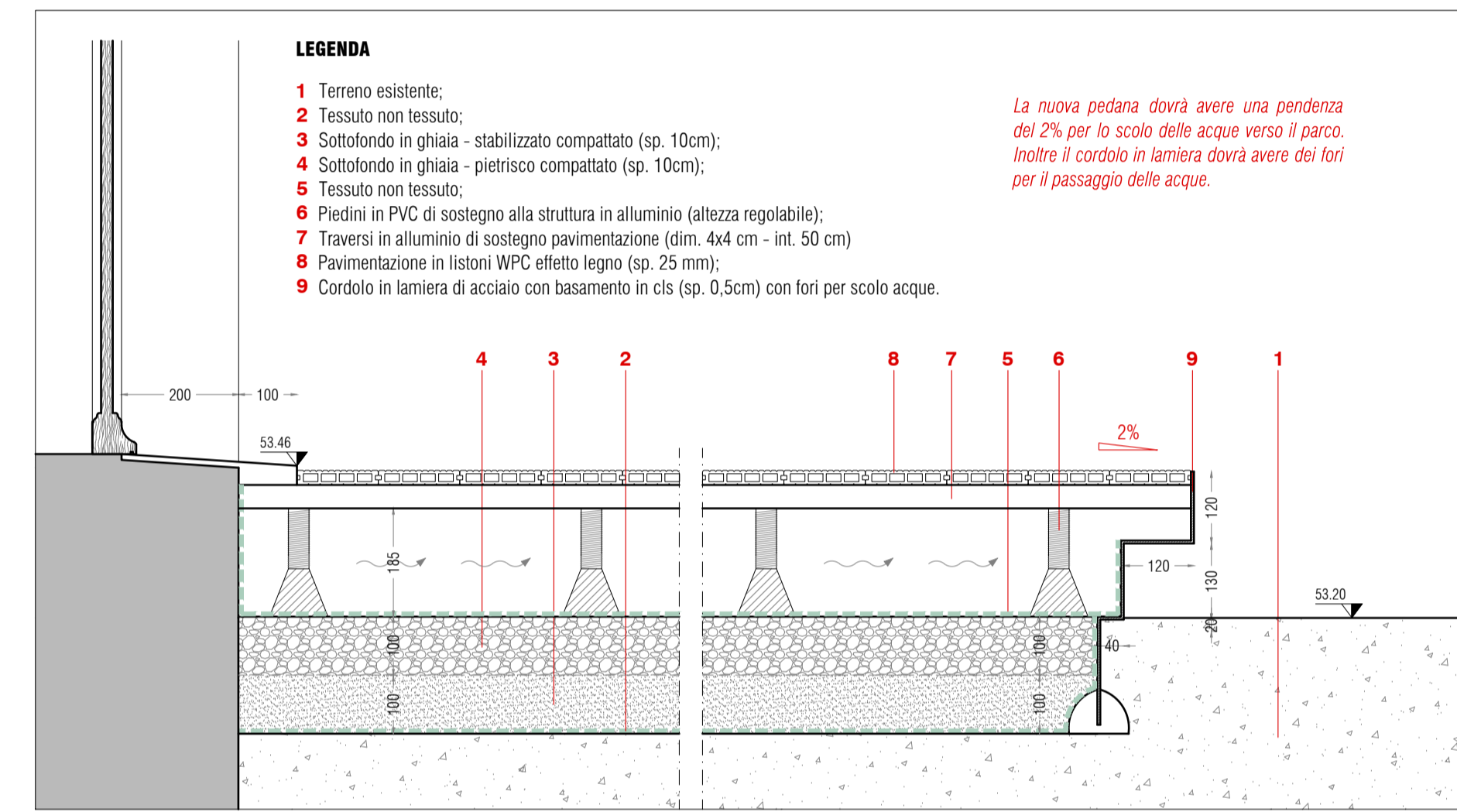
PROGETTO - PIANTA - scala 1:100



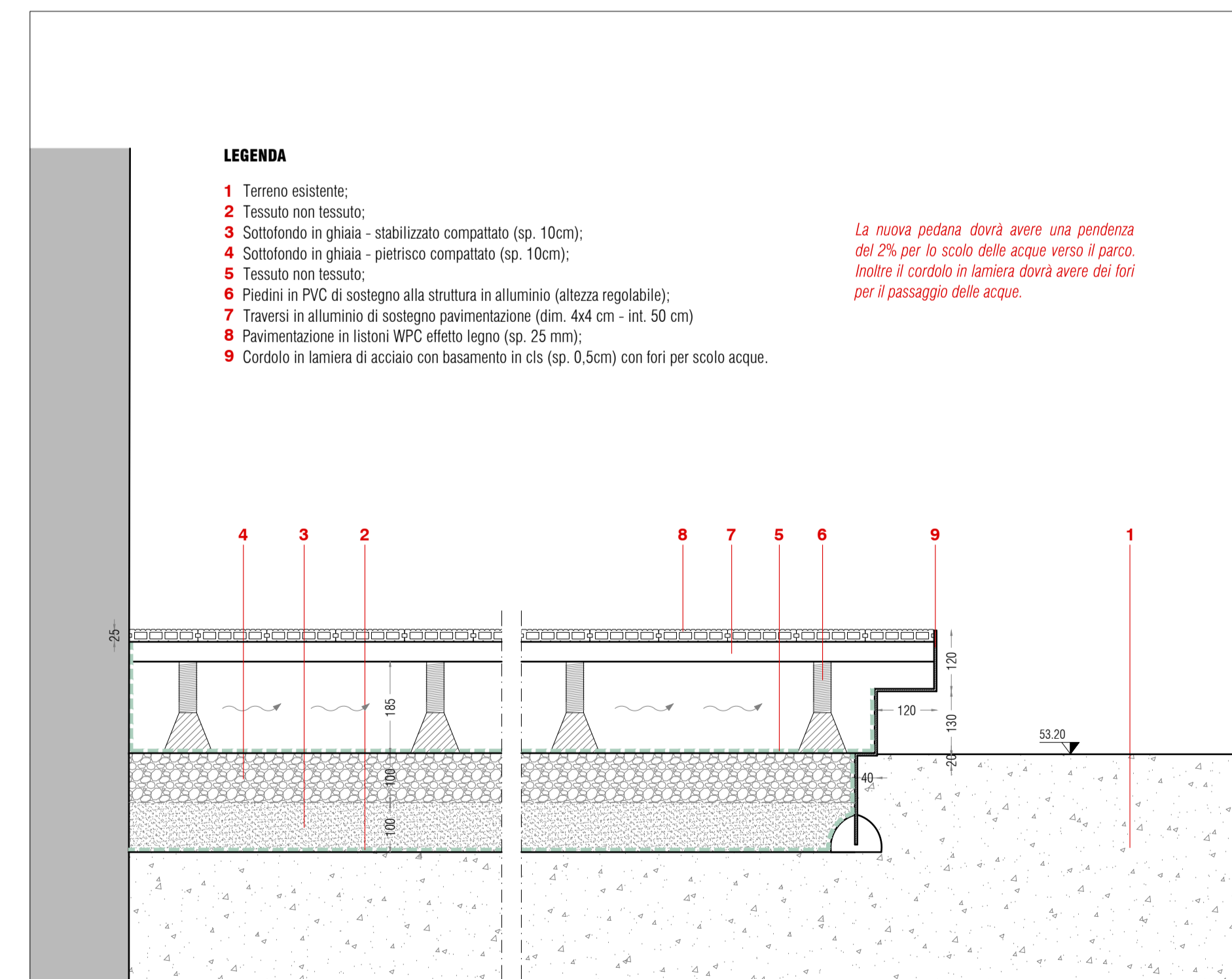
PROGETTO - PROSPETTO NORD - scala 1:100



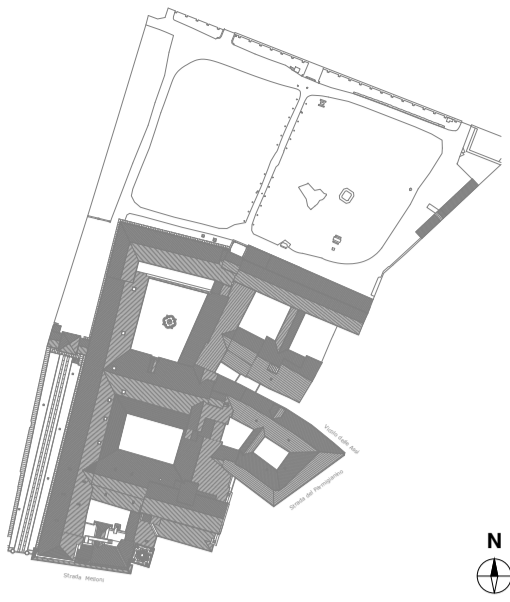
PROGETTO - PARTICOLARE PEDANA ESTERNA - SEZIONE BB - scala 1:10



PROGETTO - PARTICOLARE PEDANA ESTERNA - SEZIONE AA - scala 1:10



PROGETTO - PARTICOLARE PEDANA ESTERNA - SEZIONE CC - scala 1:10



LEGENDA INTERVENTI CANTIERE 9

- NUOVA PEDANA BAR:**
- fornitura e posa di manto di scorrimento in feltro non tessuto in fibra poliestere posato a secco tra il terreno esistente e il nuovo sottofondo in ghiaia;
 - fornitura e posa di sottofondo in ghiaia di sostegno al nuovo massetto in cls spessore medio 15,5 cm;
 - fornitura e posa di massetto in conglomerato cementizio per opere di fondazione spessore medio 5,5 cm, con pendenza del 2% per lo scorrimento delle acque meteoriche;
 - fornitura e posa di nuova pavimentazione in WPC effetto legno con traversi di sostegno in alluminio;
 - fornitura e posa di cordolo in lamiera di acciaio con basamento in cls, con fori di scolo per le acque meteoriche.



OGGETTO:

I CHIOSTRI DEL CORREGGIO

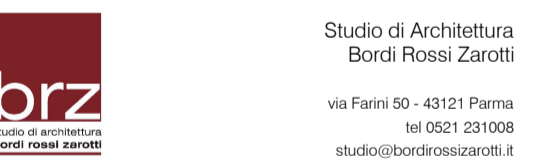
RISTRUTTURAZIONE DEL PARCO DI S. PAOLO E COMPLETAMENTO DEI LAVORI DEL CHIOSTRO DELLA FONTANA E PARTI ADIACENTI

CUP: I94E20002040004 - CIG: 8883768D42

FASE:

PROGETTO ESECUTIVO: I Giardini di San Paolo

PROGETTO DI RESTAURO ARCHITETTONICO:



PROGETTO STRUTTURALE:



RESPONSABILE UNICO DEL PROGETTO:



COORDINATORE DELLA SICUREZZA IN FASE DI PROGETTAZIONE:



TITOLO:

PROGETTO
OPERE OPZIONALI - CANTIERE 9 - PEDANA
PIANTE, PROSPETTI E DETTAGLI

TAVOLA:

A16

DATA: SCALA: 1:100 / 1:10

Ottobre 2024 CODICE:

RIPRODUZIONE ANCHE PARZIALE VIETATA A TERMINI DI LEGGE.