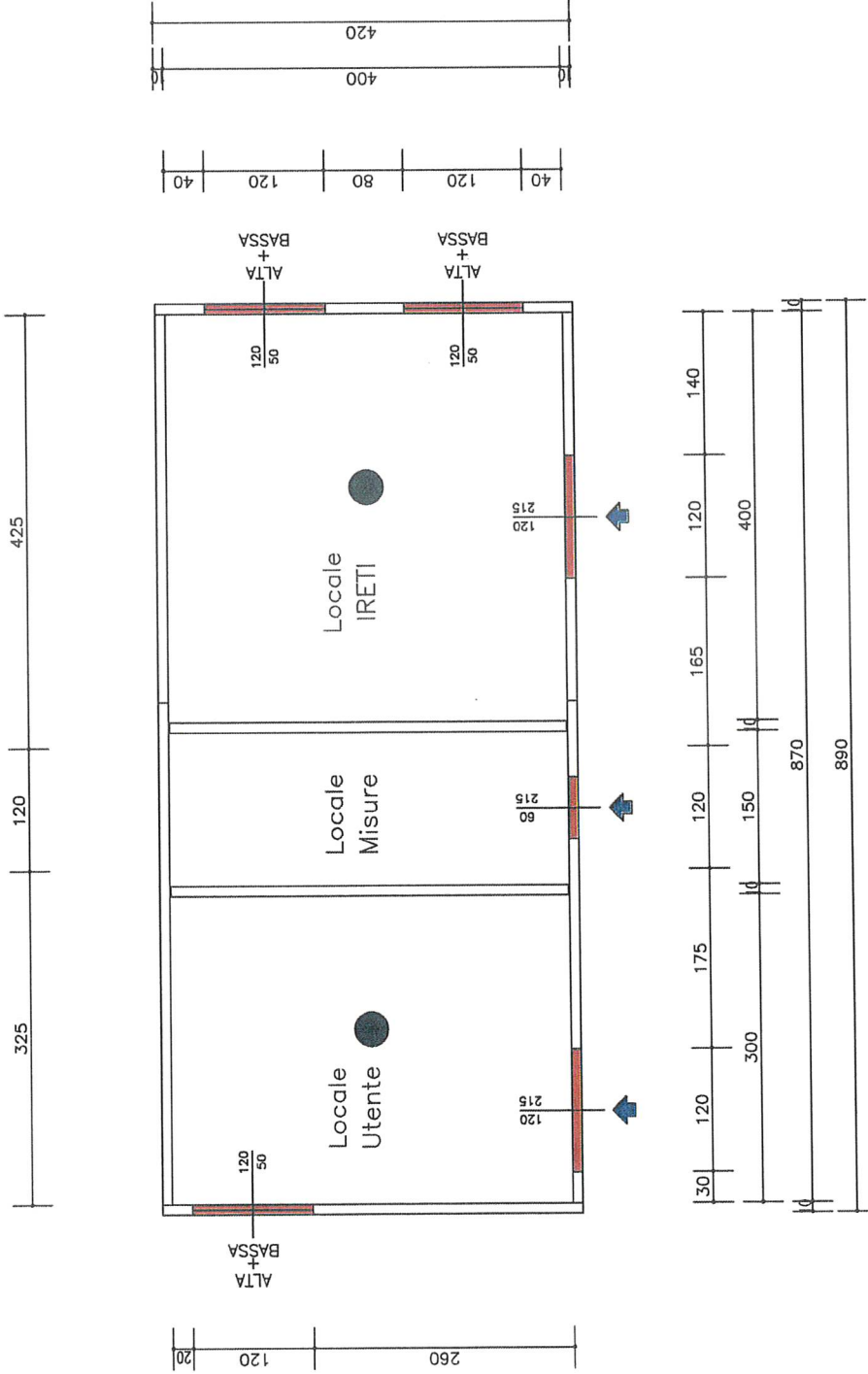


LATO STRADA



(A)

<b>ITALCABINE</b> CABINE ELETTRICHE PREFABBRICATE Via D. Calabria, 258 37050 ISOLA RIZZA (VR) TEL. 045/7135268 FAX. 045/7135552 E-MAIL info@italcabine.it	OGGETTO: CABINA ELETTRICA PREFABBRICATA	DATA EMISSIONE: 20/07/2023	TAVOLA: 1 di 9	DISEGNATORE: GARZON
	COMMITTENTE: Imartini - - ( )	SCALA:		
CANTIERE: 43100 PARMA (Parma) -		SOVR. (ACC+PERM):		
MISURE INTERNE: 4.00x8.70 H=2.50		FINITURA ESTERNA: LISCIA FONDO CASSERO		
NOTE: REV:24/07/23		FILE: 916_2023.DWG		

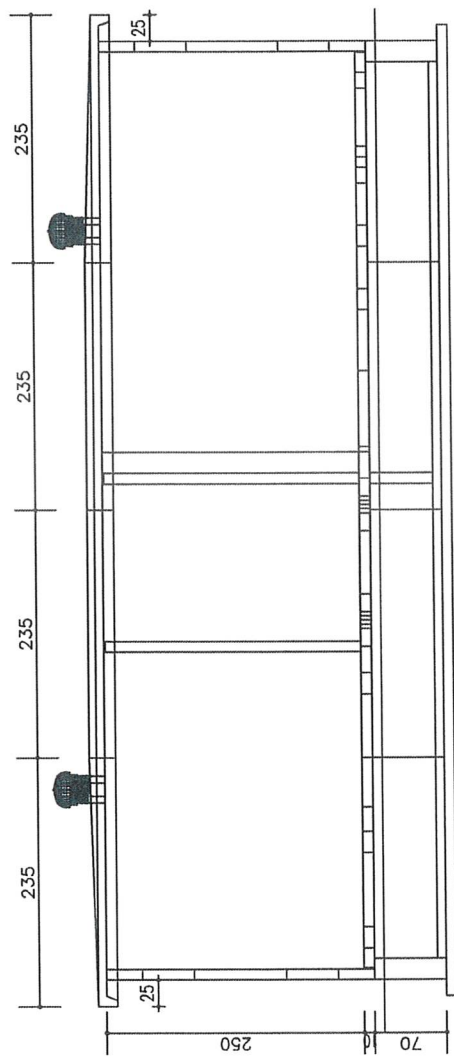
PIANTA CABINA

PER ACCETTAZIONE

DATA:

TIMBRO E FIRMA:

**IMARTINI S.r.l.**




LATO VERSO STRADA

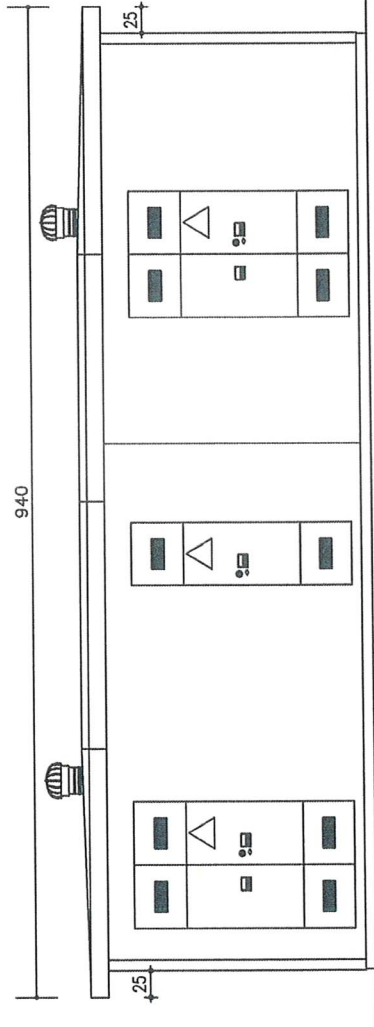
VEDERE TAV. PIANTA VASCA PER POSIZIONE FLANGIE/FOROMETRIE

PER ACCETTAZIONE  
 DATA:  
 TIMBRO E FIRMA:  
**iMARTINI S.r.l.**

SEZIONE


 <b>ITALCABINE</b> <small>CABINE ELETTRICHE PREFABBRICATE</small>	OGGETTO:	DATA EMISSIONE:	TAVOLA:	DISEGNATORE:
	CABINA ELETTRICA PREFABBRICATA	20/07/2023	2 di 9	GARZON
COMMITTENTE:	SCALA:			
CANTIERE:	SOVR. (ACC+PERM):			
43100 PARMA (Parma) -	SOVR. (ACC+PERM):			
MISURE INTERNE:	FINITURA ESTERNA:			
4.00x8.70 H=2.50	LISCIA FONDO CASSERO			
NOTE:	REV:24/07/23			
REV:24/07/23	FILE: 916_2023.DWG			

Via D. Calabria, 258  
 37050 ISOLA RIZZA (VR)  
 TEL. 045 / 7135268  
 FAX. 045 / 7135552  
 EMAIL: info@italcabine.it

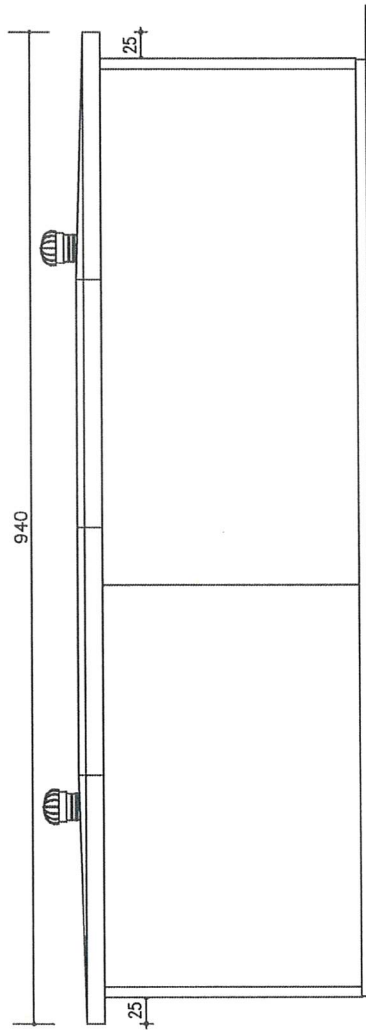


PER ACCETTAZIONE  
 DATA:  
 TIMBRO E FIRMA:  
**iMARTINI S.r.l.**

## PROSPETTO A

 <b>ITALCABINE</b> <small>CABINE ELETRICHE PREFABBRICATE</small>		<b>OGGETTO:</b> CABINA ELETRICA PREFABBRICATA	<b>DATA EMISSIONE:</b> 20/07/2023	<b>TAVOLA:</b> 3 di 9	<b>DISEGNATORE:</b> GARZON
<b>COMMITTENTE:</b> Imartini - - ()		<b>SCALA:</b>			
<b>CANTIERE:</b> 43100 PARMIA (Parma) -		<b>SOVR. (ACC+PERM):</b> SOVR. (ACC+PERM):			
<b>MISURE INTERNE:</b> 4.00x8.70 H=2.50		<b>FINITURA ESTERNA:</b> LISCIA FONDO CASSERO			
<b>NOTE:</b> REV:24/07/23		<b>FILE:</b> 916_2023.DWG			

Via D. Calabrisa, 258  
 37050 ISOLA RIZZA (VR)  
 TEL. 045/7135288  
 FAX. 045/7135552  
EMAIL info@italcabine.it




PER ACCETTAZIONE

DATA:

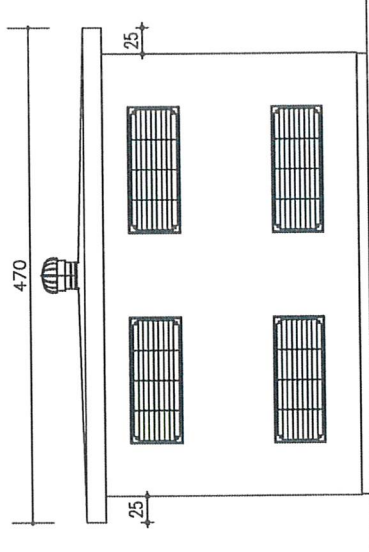
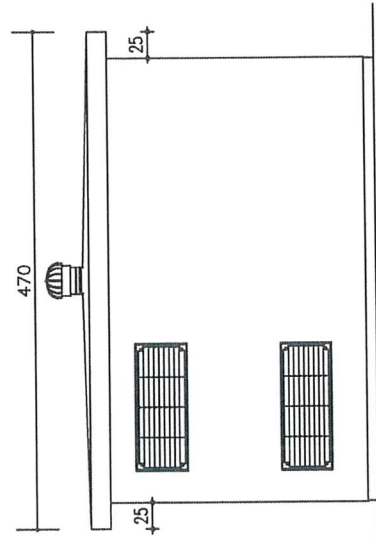
TIMBRÒ E FIRMA:

**iMARTINI S.r.l.**

# PROSPETTO C

 <b>ITALCABINE</b> <small>CABINE ELETTRICHE PREFABBRICATE</small> Via D. Calabria, 258 37050 ISOLA RIZZA (VR) TEL. 045 / 7135268 FAX. 045 / 7135552 <small>G-MAK</small> info@italcabine.it	<b>OGGETTO:</b> CABINA ELETTRICA PREFABBRICATA	<b>DATA EMISSIONE:</b> 20/07/2023	<b>TAVOLA:</b> 4 di 9	<b>DISEGNATORE:</b> GARZON
	<b>COMMITTENTE:</b> Imartini - - ( )	<b>SCALA:</b>	<b>MISURE INTERNE:</b> 4.00x8.70 H=2.50	<b>SOVR. (ACC+PERM):</b> SOVR. (ACC+PERM):
<b>CANTIERE:</b> 43100 PARMA (Parma) -	<b>FINITURA ESTERNA:</b> LISCIA FONDO CASSERO	<b>NOTE:</b> REV: 24/07/23		

FILE:  
916\_2023.DWG



LATO INGRESSO

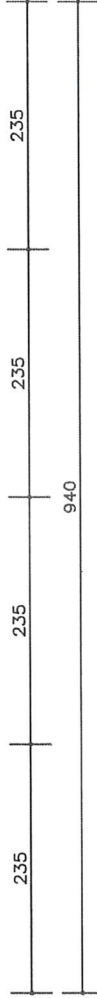
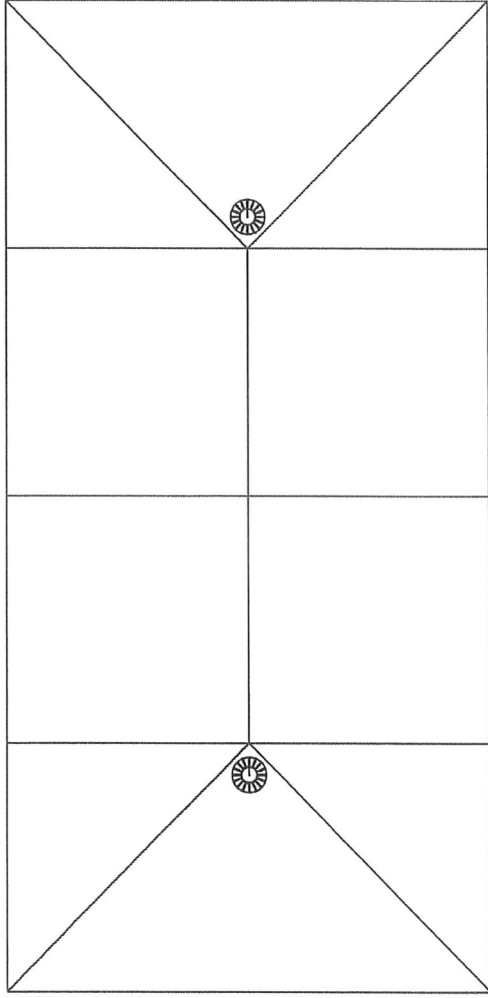
PER ACCETTAZIONE  
 DATA:  
 TIMBRE E FIRMA:  
**iMARTINI S.r.l.**

PROSPETTO D-B



Via D. Calabria, 258  
 37050 ISOLA RIZZA (VR)  
 TEL. 045 / 7135288  
 FAX. 045 / 7135552  
 E-MAIL. info@italcabine.it

OGGETTO: CABINA ELETTRICA PREFABBRICATA	DATA EMISSIONE: 20/07/2023	TAVOLA: 5 di 9	DISEGNATORE: GARZON
COMMITTENTE: Imartini - - ( )	SCALA:		
CANTIERE: 43100 PARMA (Parma) -			
MISURE INTERNE: 4.00x8.70 H=2.50	SOVR. (ACC+PERM):		
NOTE: REV: 24/07/23	FINITURA ESTERNA: LISCIA FONDO CASSERO		
	FILE: 916_2023.DWG		




PER ACCETTAZIONE

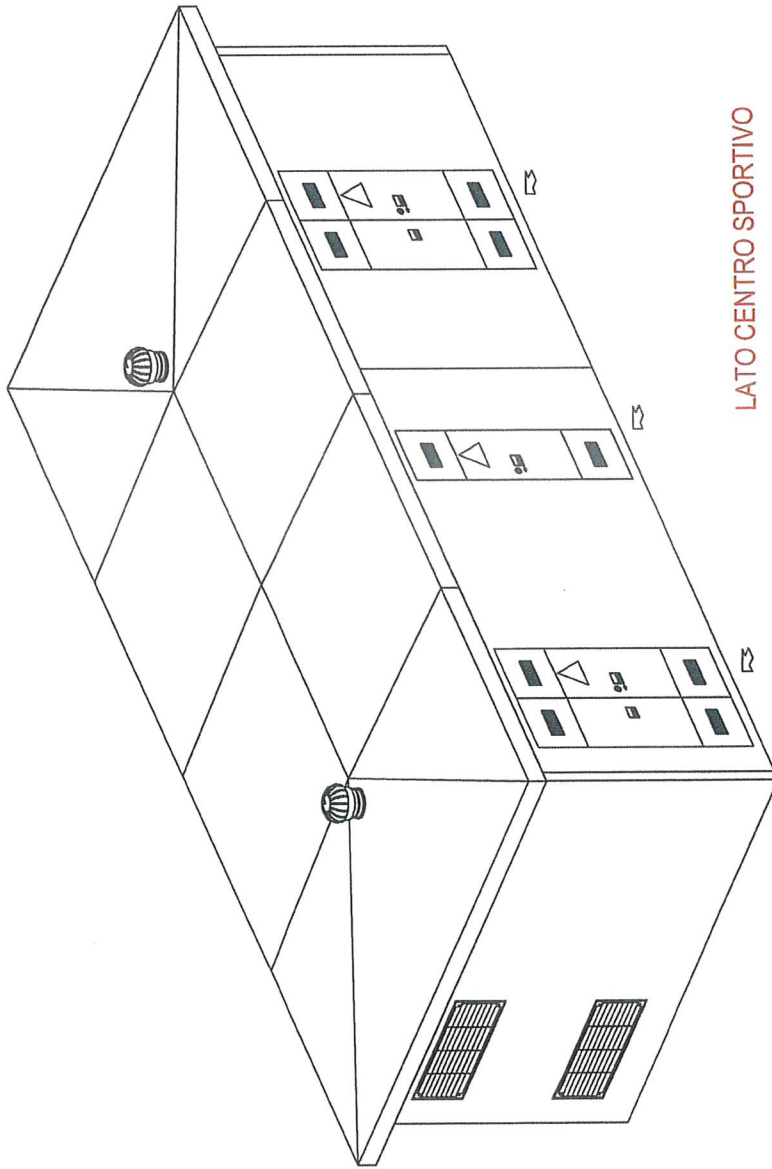
DATA:

TIMBRO E FIRMA:

**iMARTINI S.r.l.**

 <b>ITALCABINE</b> <small>CABINE ELETTRICHE PREFABBRICATE</small>	OGGETTO:	CABINA ELETTRICA PREFABBRICATA	DATA EMISSIONE:	20/07/2023	TAVOLA:	6 di 9	DESEGNAZIONE:	GARZON
	COMMITTENTE:	Imartini - - ()	SCALA:					
	CANTIERE:	43100 PARMA (Parma) -						
	MISURE INTERNE:	4.00x8.70 H=2.50						
	FINITURA ESTERNA:	LISCIA FONDO CASSERO						
	NOTE:	REV:24/07/23						
								SOVR. (ACC+PERM):
								FILE:
								916_2023.DWG

## PIANTA COPERTURA



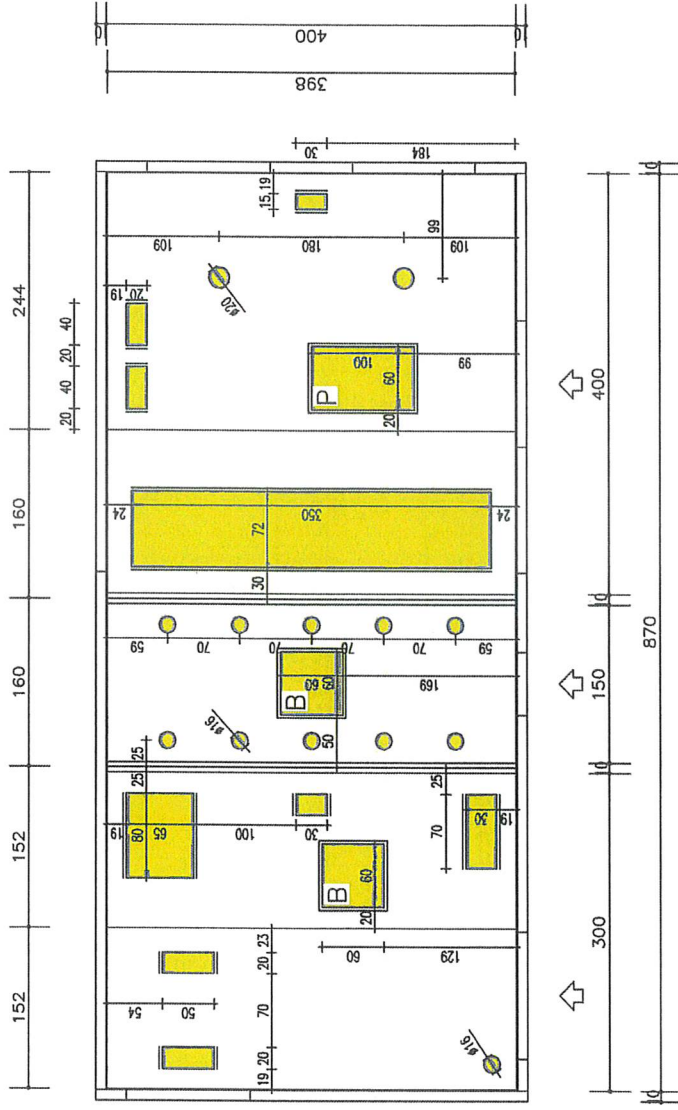
LATO CENTRO SPORTIVO

PER ACCETTAZIONE  
 DATA:  
 TIMBRO E FIRMA:  
**iMARTINI S.r.l.**

ASSONOMETRIA

OGGETTO: CABINA ELETTRICA PREFABBRICATA	DATA EMISSIONE: 20/07/2023	TAVOLA: 7 di 9	DISEGNATORE: GARZON
SCALDA:			
COMMITTENTE: Imartini - - ( )			
CANTIERE: 43100 PARMA (Parma) -			
MISURE INTERNE: 4.00x8.70 H=2.50	FINITURA ESTERNA: LISCIA FONDO CASSERO	SOVR. (ACC+PERM):	
NOTE: REV:24/07/23	FILE: 916_2023.DWG		
<b>ITALCABINE</b> <small>CABINE ELETTRICHE PREFABBRICATE</small> Via D. Calabrita, 258 37050 ISOLA RIZZA (VR) TEL. 045/7135288 FAX. 045/7135552 <small>www.italcantine.it</small>		info@italcantine.it	

C



B

D

60x60  
 "B"otola ispezione  
 vetroresina per tirare i cavi

"P"lotta accesso ispezione vasca

A

<p><b>ITALCABINE</b>          CABINE ELETTRICHE PREFABBRICATE          Via D. Calabria, 258          37050 ISOLA RIZZA (VR)          TEL. 045/7135268          FAX. 045/7135552          E-MAIL info@italcabine.it</p>	OGGETTO:	DATA EMISSIONE:	TAVOLA:	DESIGNATORE:
	CABINA ELETTRICA PREFABBRICATA	20/07/2023	8 di 9	GARZON
	COMMITTENTE:	SCALA:		
	Imartini - - ( )			
	CANTIERE:	SOVR. (ACC+PERM):		
	43100 PARMA (Parma) -	LISCIA FONDO CASSERO		
	MISURE INTERNE:	FILE:		
	4.00x8.70 H=2.50	916_2023.DWG		
	NOTE:			
	REV:24/07/23			

# PIANTA PAVIMENTO

PER ACCETTAZIONE

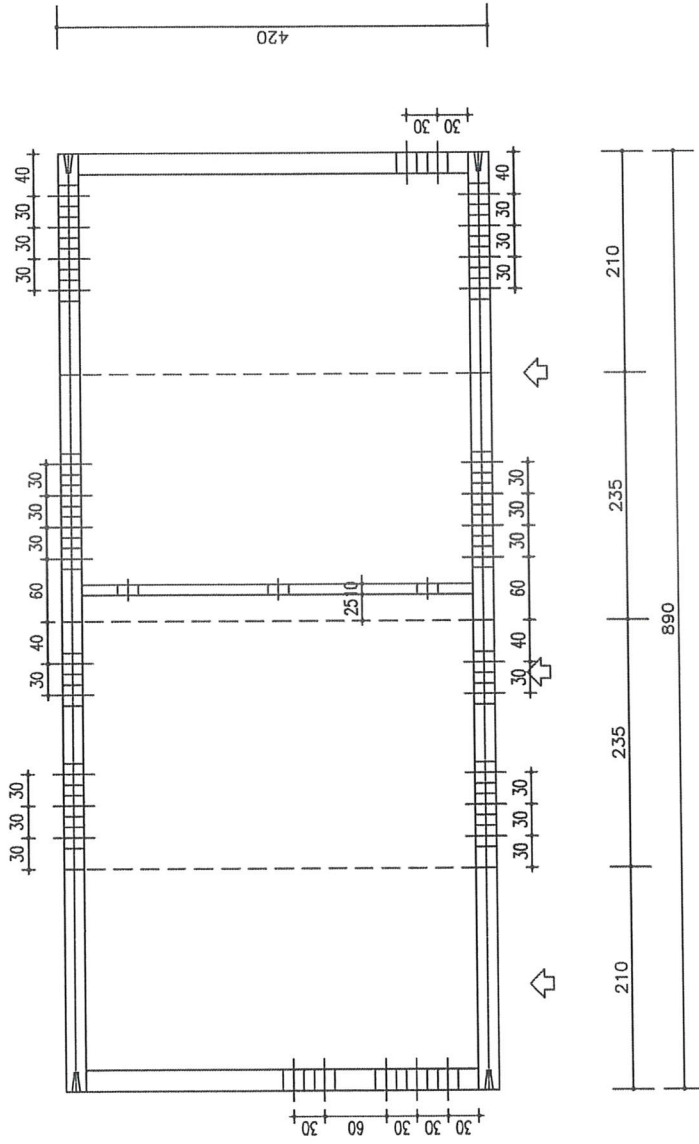
DATA: \_\_\_\_\_

TIMBRO E FIRMA:

**iMARTINI S.r.l.**



C



B

D

A

<b>ITALCABINE</b> CABINE ELETTRICHE PREFABBRICATE Via D. Calabria, 258 37050 ISOLA RIZZA (VR) TEL. 045/77135288 FAX. 045/77135552 EMAIL info@italcabine.it		OGGETTO: CABINA ELETTRICA PREFABBRICATA	DATA EMISSIONE: 20/07/2023	TAVOLA: 9 di 9	DISEGNATORE: GARZON
COMMITTENTE: Imartini - - ()		CANTIERE: 43100 PARMA (Parma) -		SCALA:	
MISURE INTERNE: 4,00x8,70 H=2,50		FINITURA ESTERNA: LISCIA FONDO CASSERO		SOVR. (ACC+PERM):	
NOTE: REV: 24/07/23		FILE:		916_2023.DWG	

VASCHE

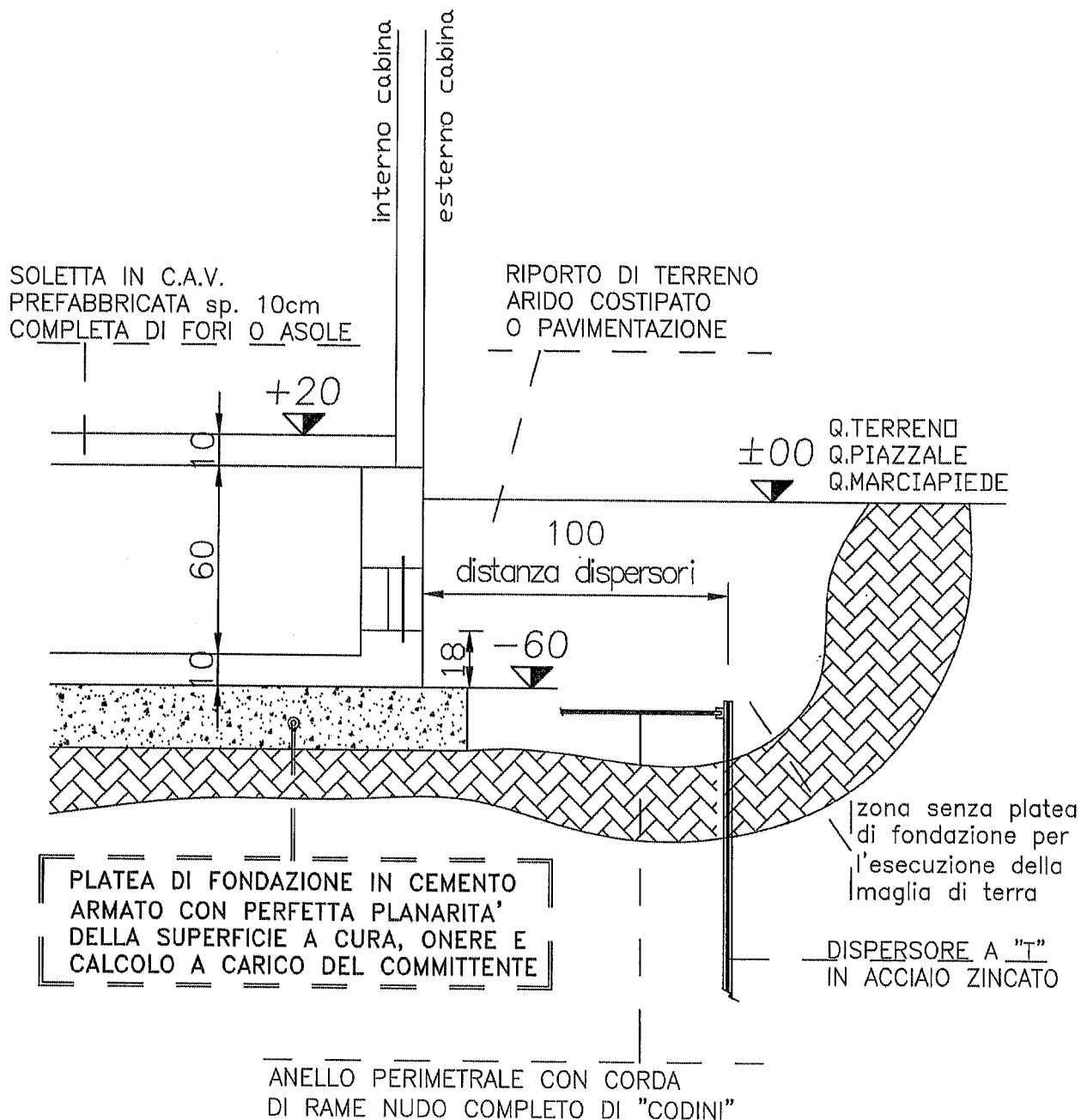
PER ACCETTAZIONE

DATA:

TIMBRE E FIRMA:

**iMARTINI S.r.l.**

# SCHEMA ESPLICATIVO SCAVO E PLATEA DI FONDAZIONE PER CABINA A PANNELLI CON VASCA PREFABBRICATA



PER ACCETTAZIONE	DATA:
	TIMBRO E FIRMA: <b>iMARTINI S.r.l.</b>

 <b>ITALCABINE</b> CABINE ELETTRICHE PREFABBRICATE Via D. Calabria, 258 37050 ISOLA RIZZA (VR) TEL. 045 / 7135268 FAX. 045 / 7135582 FAX. info@italcabine.it	OGGETTO: CABINA ELETTRICA PREFABBRICATA	DATA EMISSIONE: 20/07/2023	TAVOLA: 1 di 1	DISEGNATORE: GARZON	
	COMMITTENTE: Imartini - - ()				
	CANTIERE: 43100 PARMA (Parma) -				
	MISURE INTERNE: 4,00x8,70 H=2,50	FINITURA ESTERNA: LISCIA FONDO CASSERO			
	NOTE: REV:24/07/23				CATEGORIA SISMICA: I ○ II ○ III ○ IV ○
				SOVR. (ACC+PERM):	
				FILE: 916_2023.DWG	