

ILLUSTRAZIONI D'ESEMPIO CORPI ILLUMINANTI DI NORMALE ESERCIZIO



ILLUSTRAZIONI D'ESEMPIO CORPI ILLUMINANTI PER ESTERNI



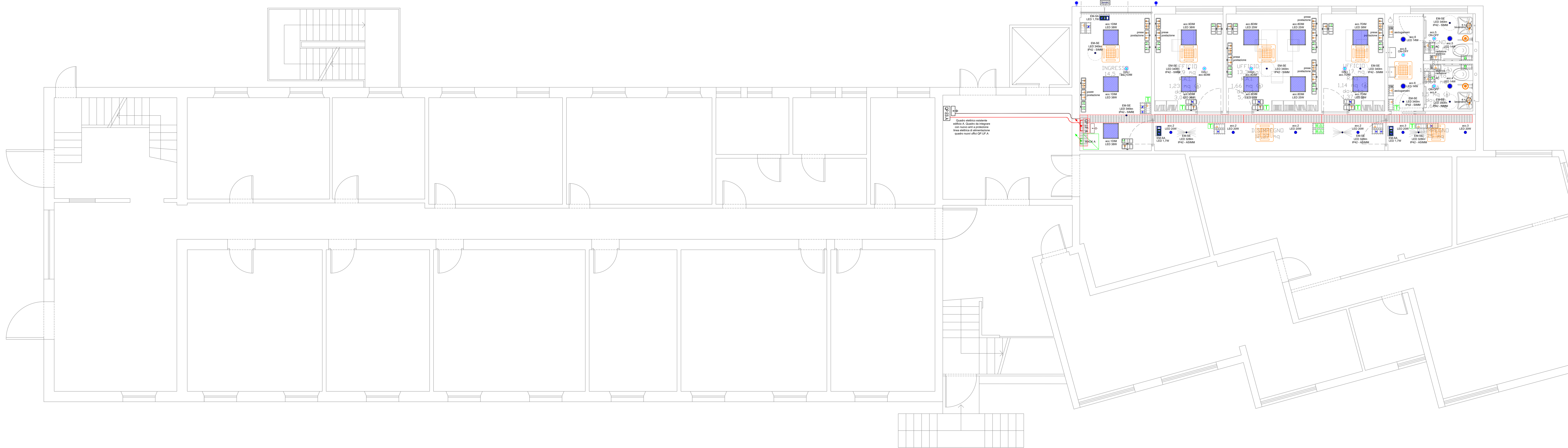
ILLUSTRAZIONI D'ESEMPIO CORPI ILLUMINANTI DI SICUREZZA



LEGGENDA SIMBOLI

Table with two columns: Simbolo (Symbol) and Descrizione (Description), listing various electrical and lighting symbols and their functions.

EDIFICIO A  
TAVOLA IMPIANTI ELETTRICI  
Scala 1:50cm



Information block containing logos for Comune di Parma, the project team (Ing. MARCELLO BIANCHINI FRASSINELLI, Ing. ROBERTO CURZIO, etc.), and project details.

CUP I92B23000540006 - CUI L00162210348202300093 - IOP SSPRG337CFETZUJ11

Intervento ATUSS - Agende trasformatrici Urbane per lo Sviluppo Sostenibile - di riqualificazione del complesso destinato alla formazione professionale "FORMA FUTURO" di Parma sito in Via La Spezia - POR FESR 2021/2027 - AZIONE 5.1.1

Table for Project Feasibility (PFTE) with columns: revisione (revision), data (date), descrizione (description), redatto da (drafted by), controllato da (checked by), approvato da (approved by).

Il progetto Forma Futuro è realizzato grazie ai Fondi europei della Regione Emilia Romagna

Information block with logos of funding organizations (Commissione Italia, Unione europea, Regione Emilia Romagna) and project details like title and scale.

File: IE\_34\_PL07\_Edificio A - Uffici... E' vietata la riproduzione e diffusione in qualsiasi forma. Tutti i diritti sono riservati nei termini di legge al Comune di Parma