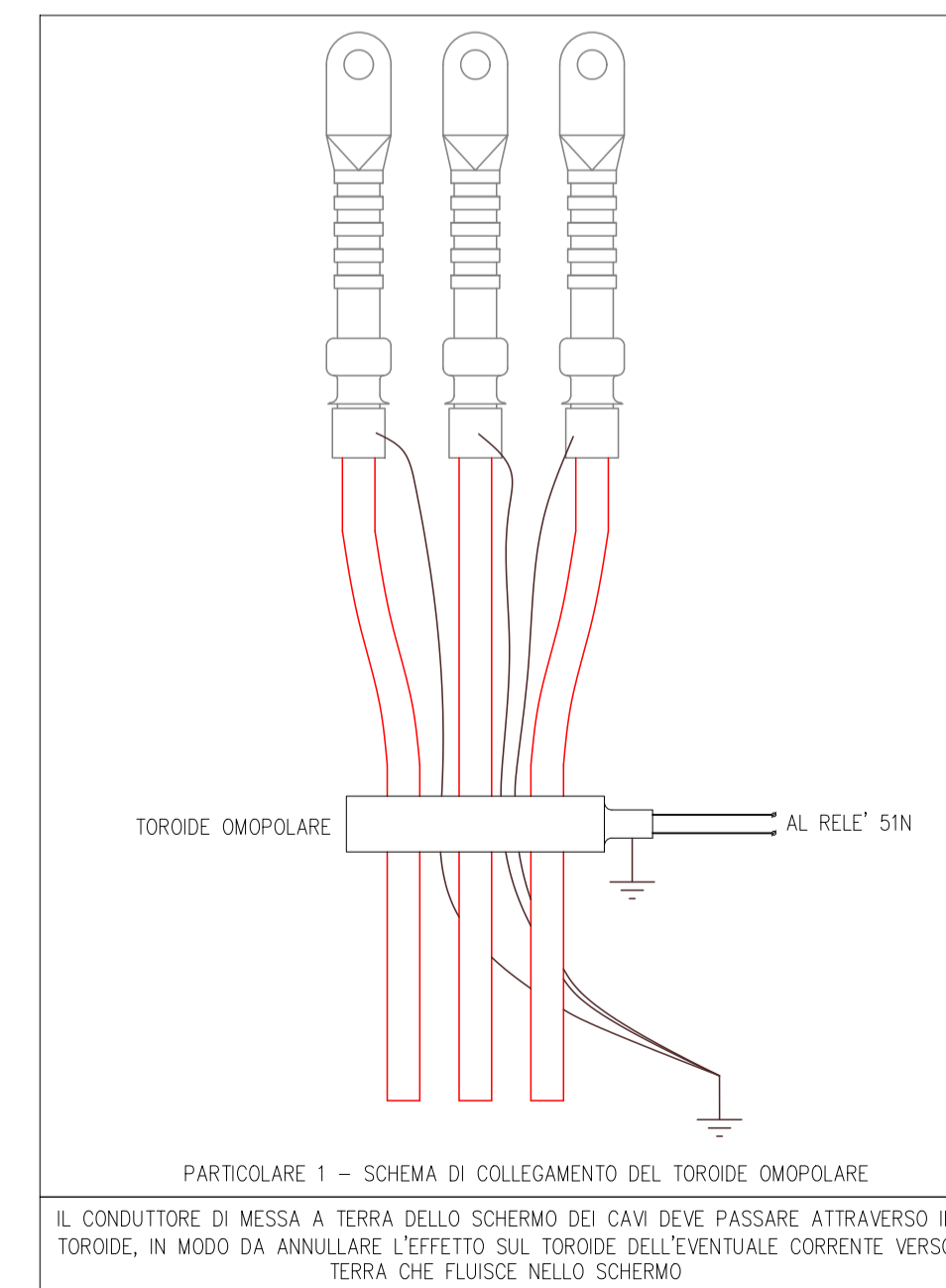
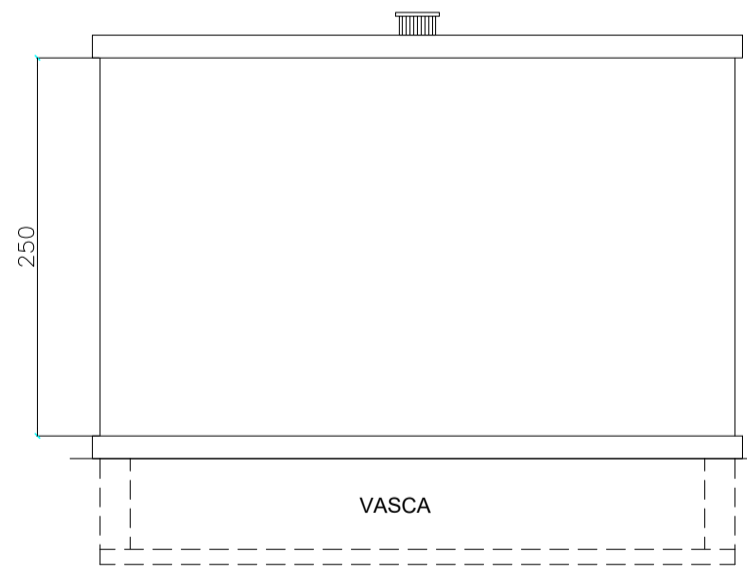
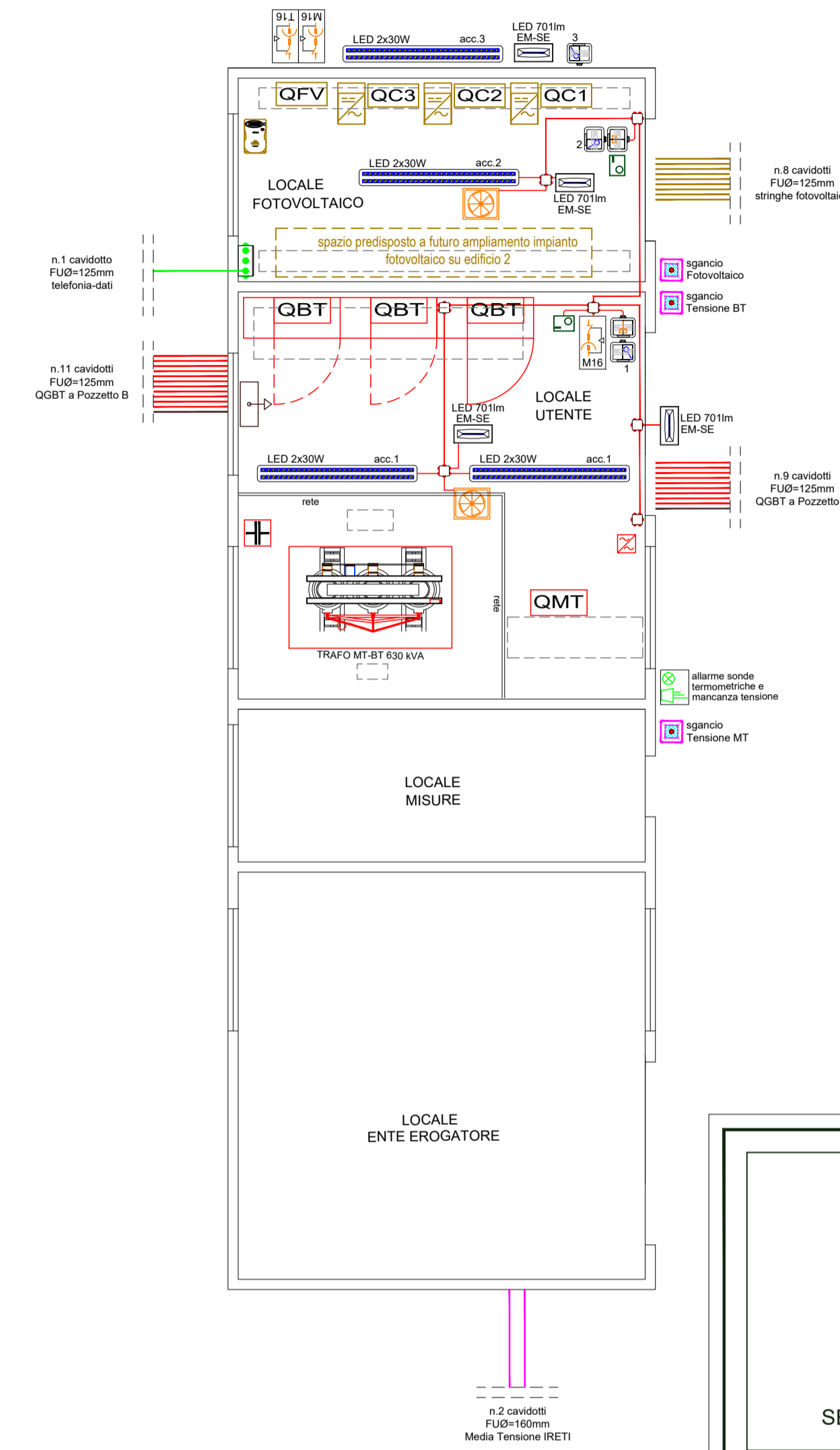
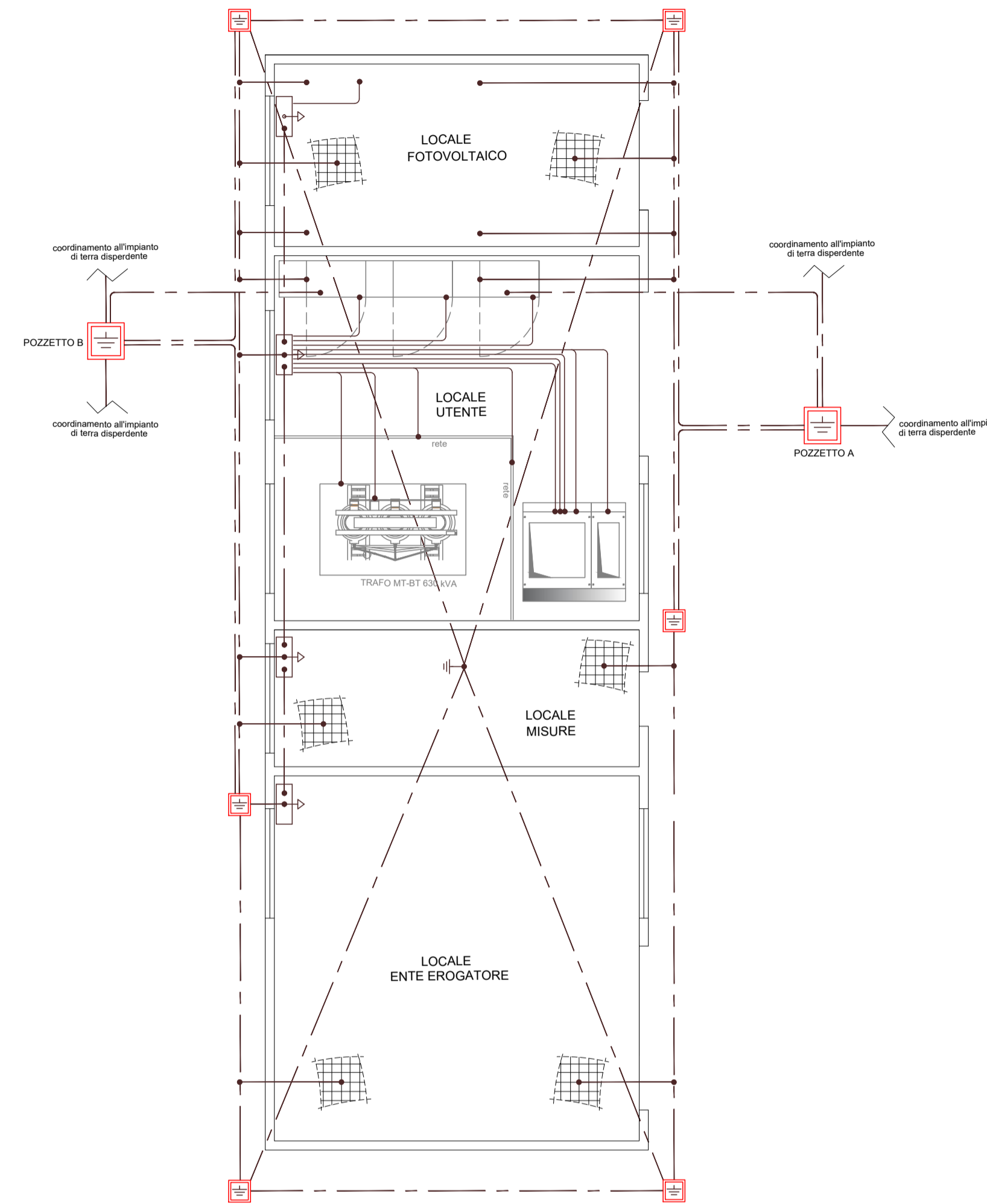
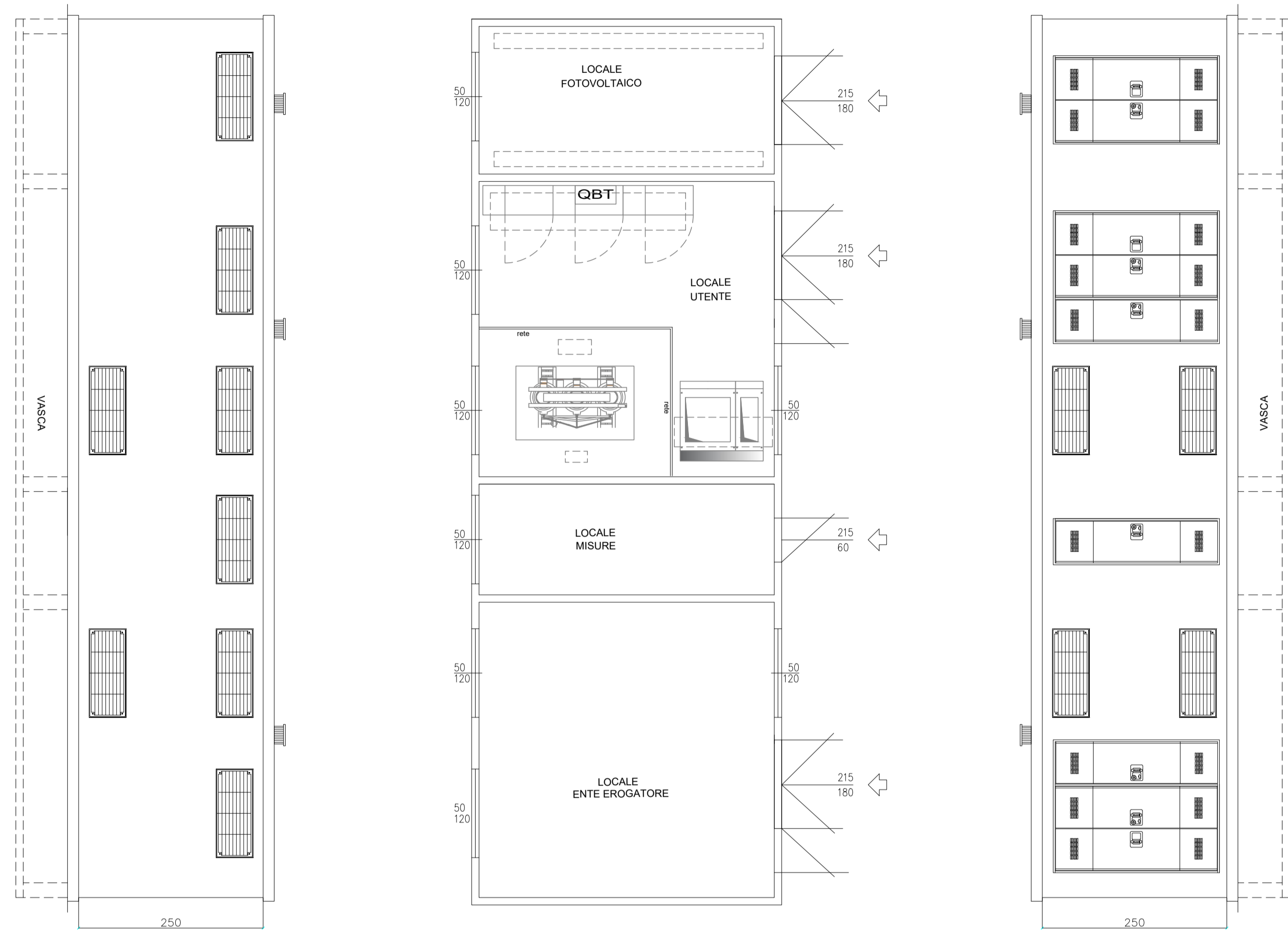


TAVOLA CABINA DI TRASFORMAZIONE
(DISEGNO VALIDO ESCLUSIVAMENTE AI FINI IMPIANTISTICI)
Scala 1:50cm

TAVOLA IMPIANTO DI TERRA
CABINA DI TRASFORMAZIONE
Scala 1:50cm

TAVOLA IMPIANTI ELETTRICI
CABINA DI TRASFORMAZIONE
Scala 1:50cm



PARTICOLARE 1 - SCHEMA DI COLLEGAMENTO DEL TOROIDE OMPOLARE
IL CONDUTTORE DI MESSA A TERRA DELLO SCHERMO DEI CAVI DEVE PASSARE ATTRAVERSO IL TOROIDE, IN MODO DA ANNULLARE L'EFFETTO SUL TOROIDE DELL'EVENTUALE CORRENTE VERSO TERRA CHE FLUISCE NELLO SCHERMO

Comune di Parma
SETTORE OPERE PUBBLICHE

Responsabile Unico di Progetto
Ing. MARCELLO BIANCHINI FRASSINELLI

Progetto Architettonico, Strutturale ed Elettrico
Ing. ROBERTO CURZIO

Collaborazione su progetto Architettonico
Dott.ssa ELENA CALVANO

Collaborazione su Progetto Elettrico
Per. Ind. MANOLO BIANCHI

Collaborazione su elaborazioni esterne
Arch.a FRANCESCA BRAGLIA

Collaborazione su progetto strutturale
Ing.a ROSARIA RAIMONDO

Validazione preventiva archeologica
Dott.ssa GLORIA CAPELLI

Studio geologico
Dott. Geol. FABIO BUSSETTI

Progetto Acustica Architettonica e Ambientale
Ing.a GABRIELLA MAGRI

Progetto Antincendio
Ing.a PAOLA MICHELI

Progetto Termotecnico
Per. Ind. PAOLO FEDELI

Coordinamento della Sicurezza
Ing. LORENZO BENASSI

CUP I92B23000540006 - CUI L00162210348202300093 - IOP SSPRG337CFETZZUJ11

Intervento ATUSS – Agende trasformatrici Urbane per lo Sviluppo Sostenibile – di riqualificazione del complesso destinato alla formazione professionale “FORMA FUTURO” di Parma sito in Via La Spezia – POR FESR 2021/2027 – AZIONE 5.1.1

Progetto di Fattibilità Tecnico-Economica (PFTE)

revisione	data	descrizione	redatto da:	controllato da:	approvato da:
01	15/05/2024	emissione	P.I. Manolo Bianchi	ing. Roberto Curzio	ing. M.Bianchini Frassinelli
02					
03					

Il progetto Forma Futuro è realizzato grazie ai Fondi europei della Regione Emilia Romagna

titolo elaborato:	elaborato:
Tavola impianti elettrici e impianto di terra cabina di trasformazione	IE 28
formato:	1051x594
scala:	1:50

File: IE 28 PL01 Cabina di trasformazione
E' vietata la riproduzione e diffusione in qualsiasi forma. Tutti i diritti sono riservati nei termini di legge al Comune di Parma