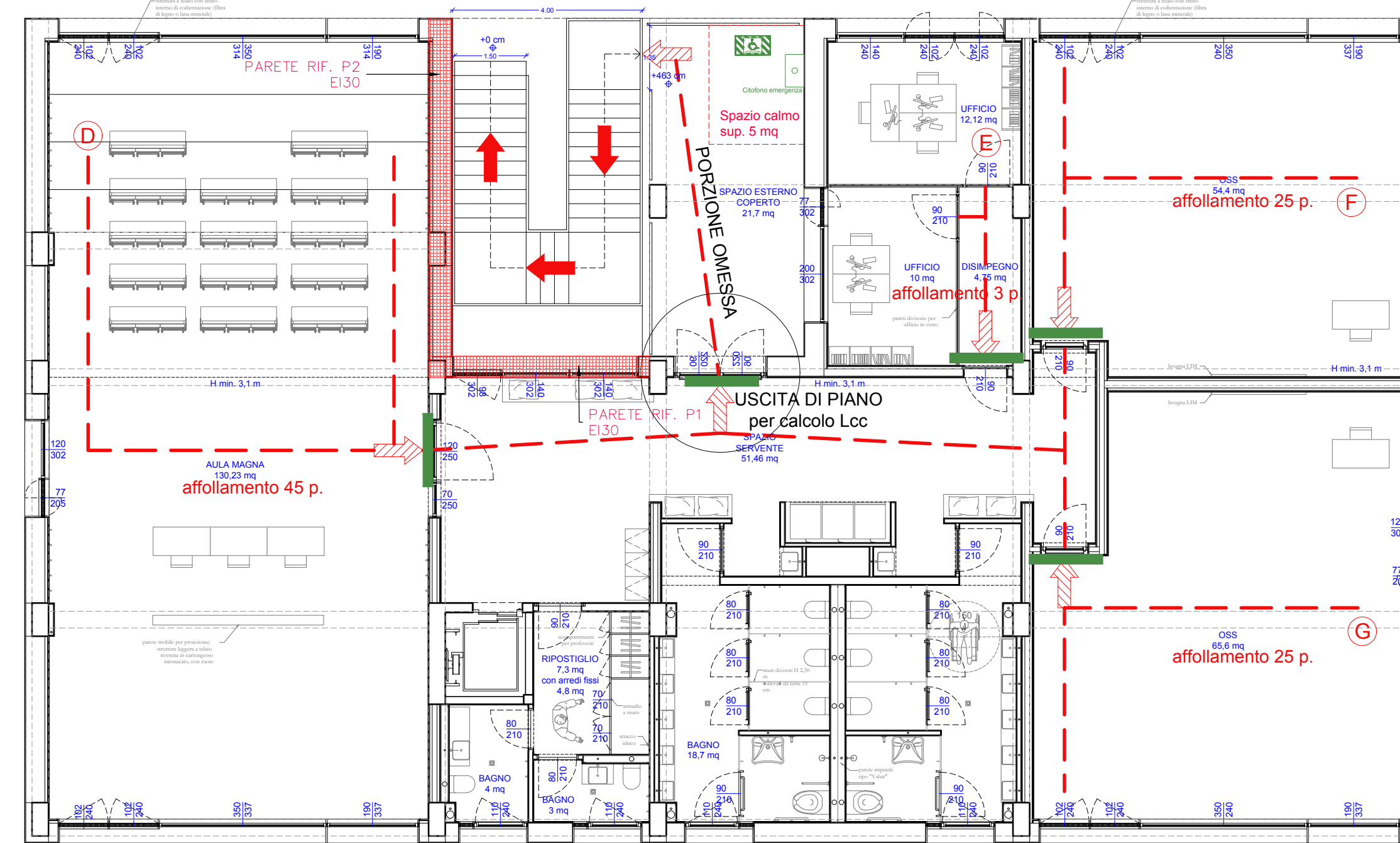


# Edificio 1 - Pianta Piano Terra



# Edificio 2 - Pianta Piano Primo

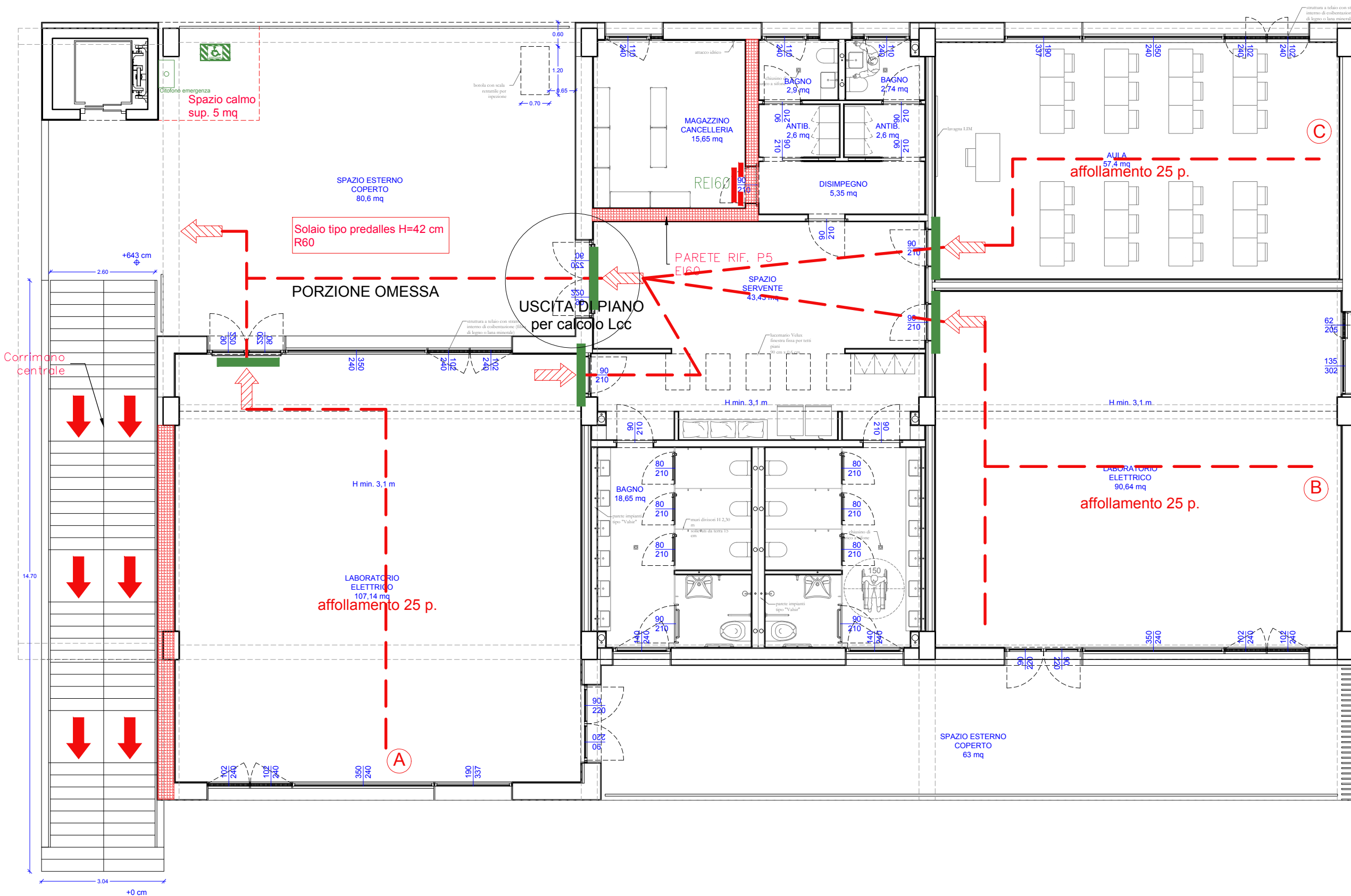


LEGENDA ANTINCENDIO	
	PERCORSO DI USCITA IN ORIZZONTALE
	PERCORSO DI USCITA VERSO IL BASSO
	PERCORSO DI ESODO
	PORTA REI60
	PORTA CON DISPOSITIVO DI APERTURA UNI EN 1125

LUNGHEZZA CORRIDOI CIECHI - Edificio 1 - Piano Primo	
A	= 12.5 m
B	= 20.5 m
C	= 19 m

LUNGHEZZA CORRIDOI CIECHI - Edificio 2 - Piano Primo	
D	= 19.5 m
E	= 12 m
F	= 18.5 m
G	= 16.5 m

# Edificio 1 - Pianta Piano Primo



**Comune di Parma**  
SETTORE OPERE PUBBLICHE

Responsabile Unico di Progetto  
**Ing. MARCELLO BIANCHINI FRASSINELLI**

Progetto Architettonico, Strutturale ed Elettrico  
**Ing. ROBERTO CURZIO**

Collaborazione su progetto Architettonico  
**Dott.ssa ELENA CALVANO**

Collaborazione su Progetto Elettrico  
**Per. Ind. MANOLO BIANCHI**

Collaborazione su sistemazioni esterne  
**Arch.a FRANCESCA BRAGLIA**

Collaborazione su progetto strutturale  
**Ing.a ROSARIA RAIMONDO**

Valutazione preventiva archeologica  
**Dott.ssa GLORIA CAPELLI**

Studio geologico  
**Dott. Geol. FABIO BUSSETTI**

Progetto Acustica Architettonica e Ambientale  
**Ing.a GABRIELLA MAGRI**

Progetto Antincendio  
**Ing.a PAOLA MICHELI**

Progetto Termotecnico  
**Per. Ind. PAOLO FEDELI**

Coordinamento della Sicurezza  
**Ing. LORENZO BENASSI**

CUP I92B23000540006 - CUI L00162210348202300093 - IOP SSPRG337CFETZZUJ11  
**Intervento ATUSS – Agende trasformative Urbane per lo Sviluppo Sostenibile – di riqualificazione del complesso destinato alla formazione professionale “FORMA FUTURO” di Parma sito in Via La Spezia – POR FESR 2021/2027 – AZIONE 5.1.1**

Progetto di Fattibilità Tecnico-Economica (PFTE)					
revisione	data	descrizione	redatto da:	controllato da:	approvato da:
01	27/06/2024	emissione	ing.a Paola Micheli	ing. Roberto Curzio	ing. M. Bianchini Frassinelli
02					
03					
04					

titolo elaborato: <b>EDIFICIO 1 e 2 - Integrazione 26 Giugno</b>	elaborato: <div style="font-size: 2em; font-weight: bold;">AI 07</div>
formato: 1050x594 scala: 1:100	