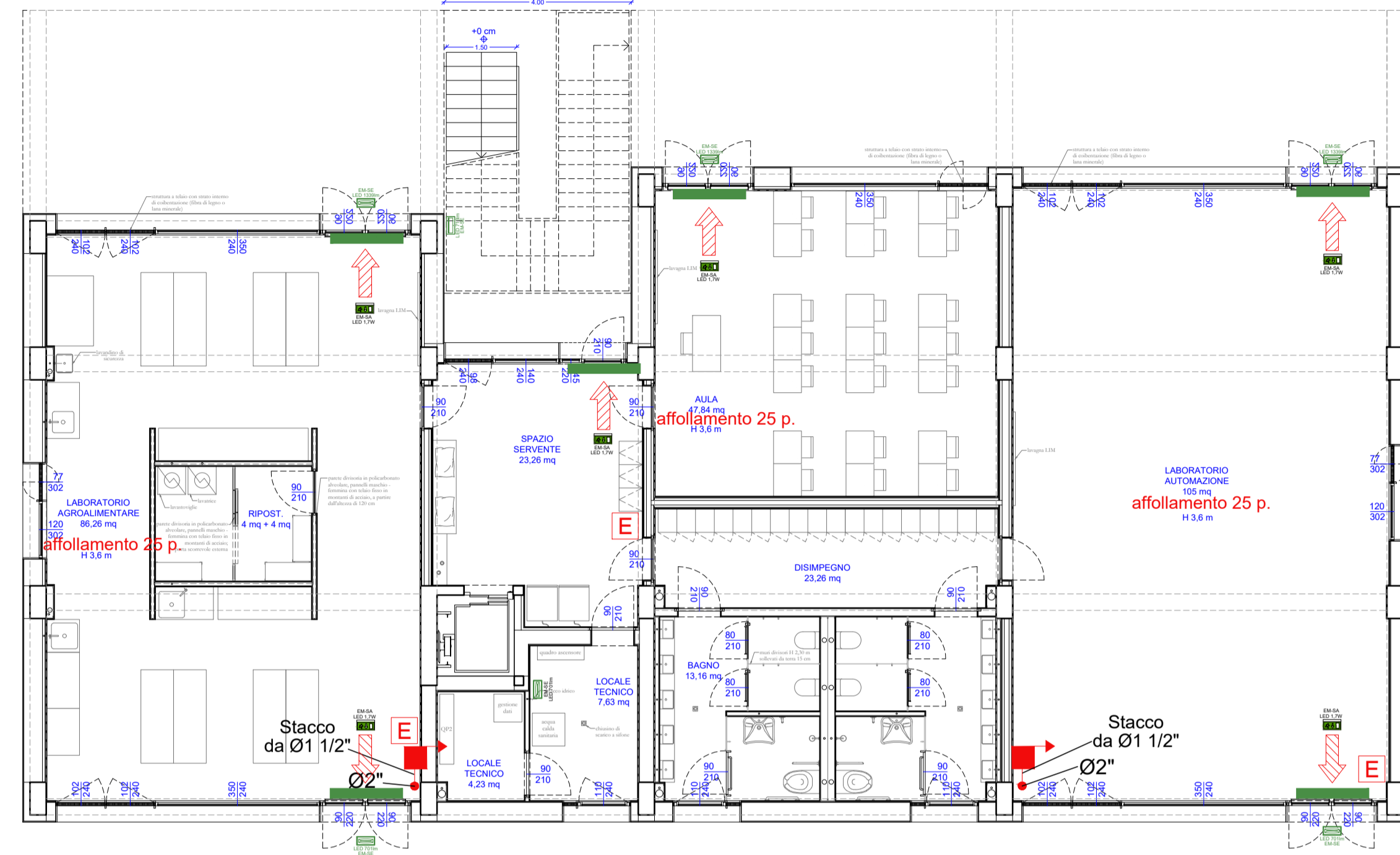
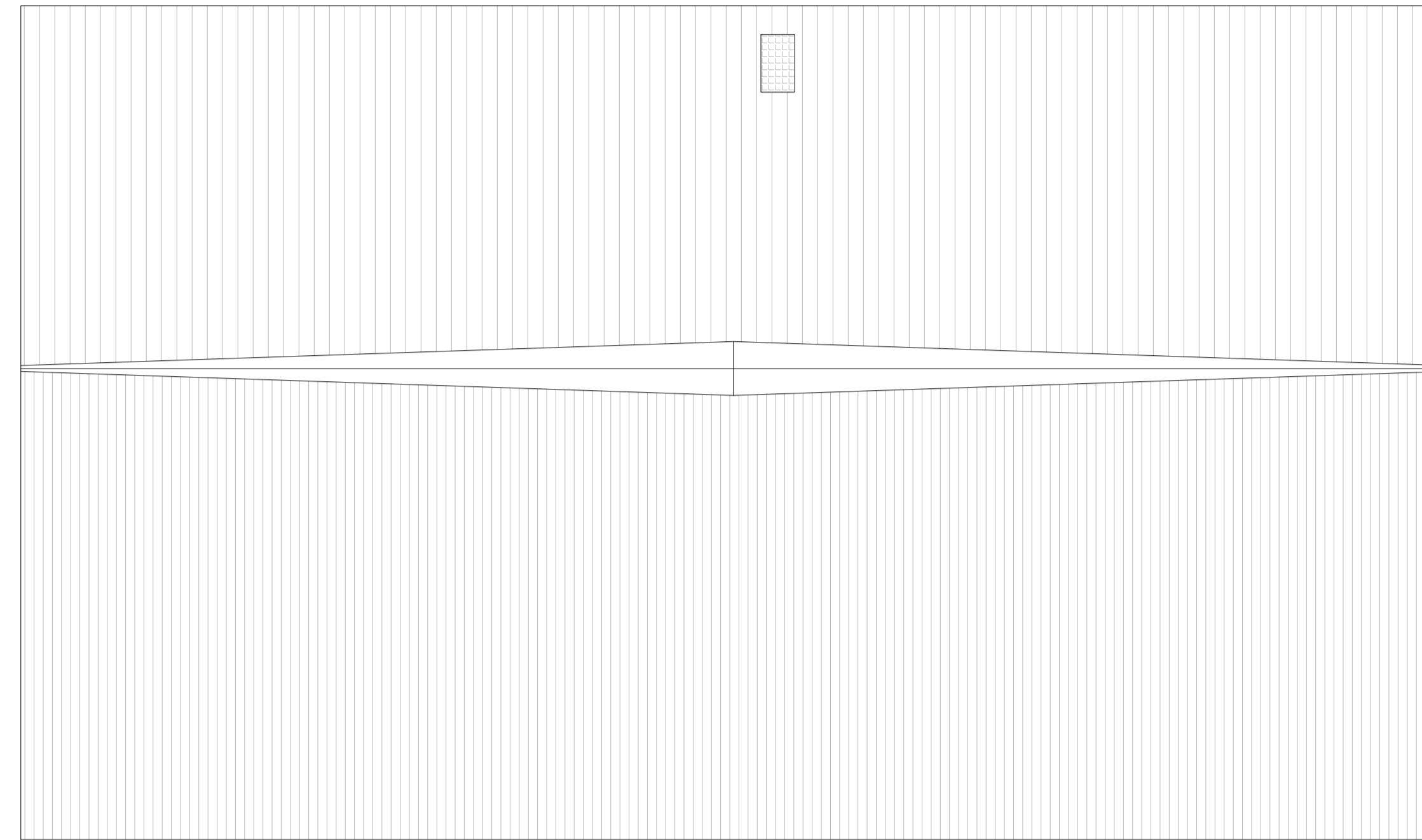


## Pianta Piano Terra



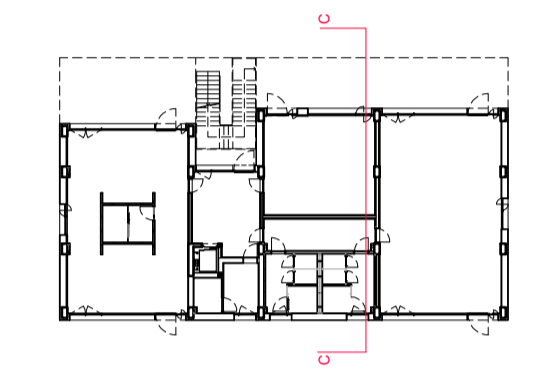
## Pianta Coperture



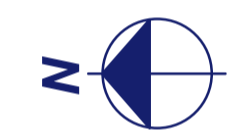
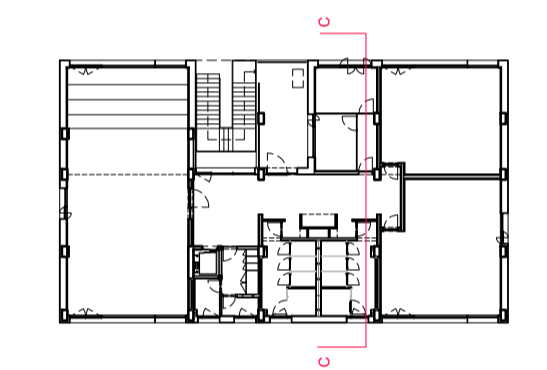
LEGENDA ANTINCENDIO	
	PERCORSO DI USCITA IN ORIZZONTALE
	PERCORSO DI USCITA VERSO IL BASSO
	PORTA REI60
	PORTA CON DISPOSITIVO DI APERTURA UNI EN 1125
	LUCE DI EMERGENZA ESTERNA
	LUCE DI EMERGENZA INTERNA
	ESTINTORE PORTATILE
	NASPO UNI 25 CON MANICHETTA m 25 CONFORME ALLE NORME UNI EN 671-1 PORTATA 35 L/min

## Key plan

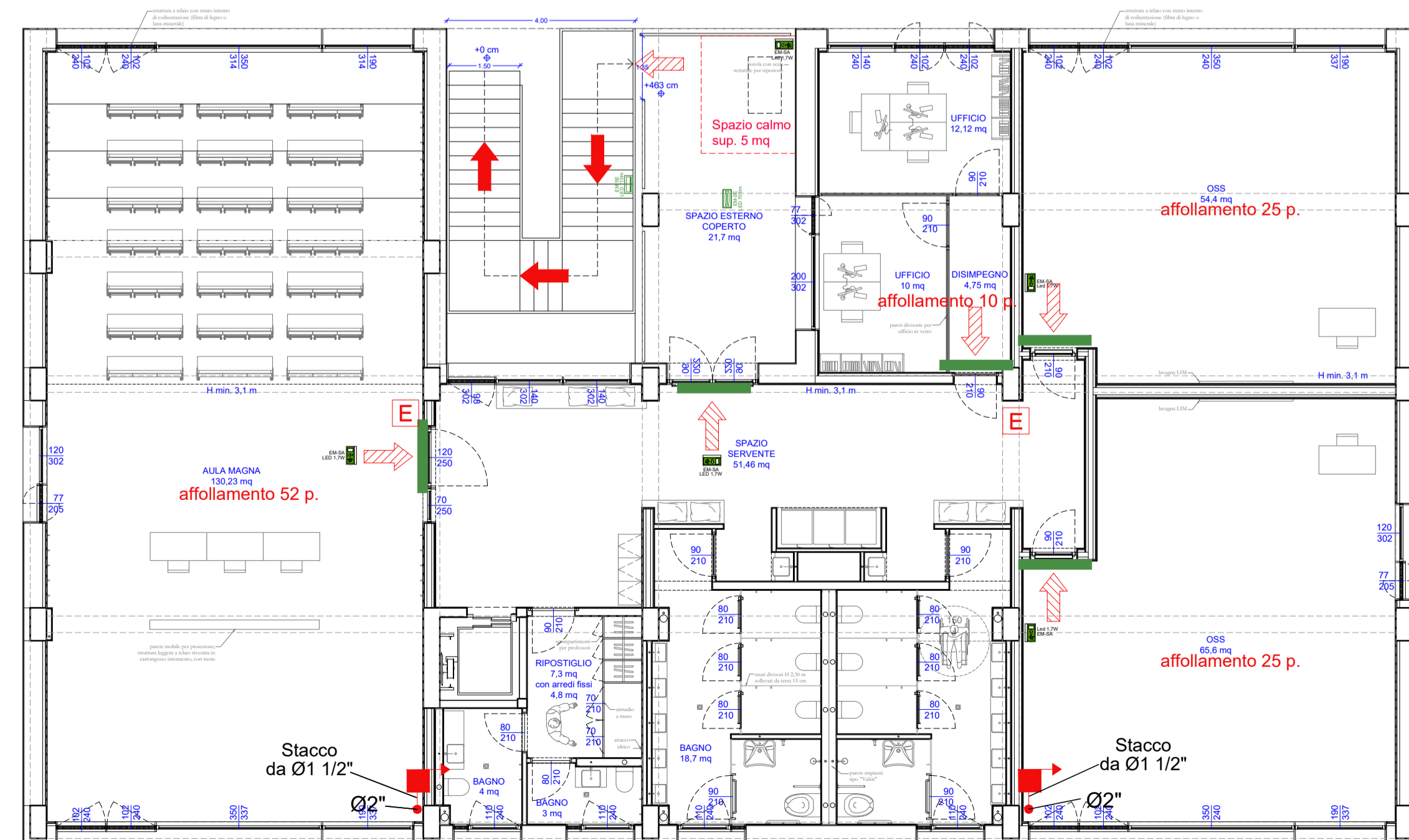
Piano TERRA



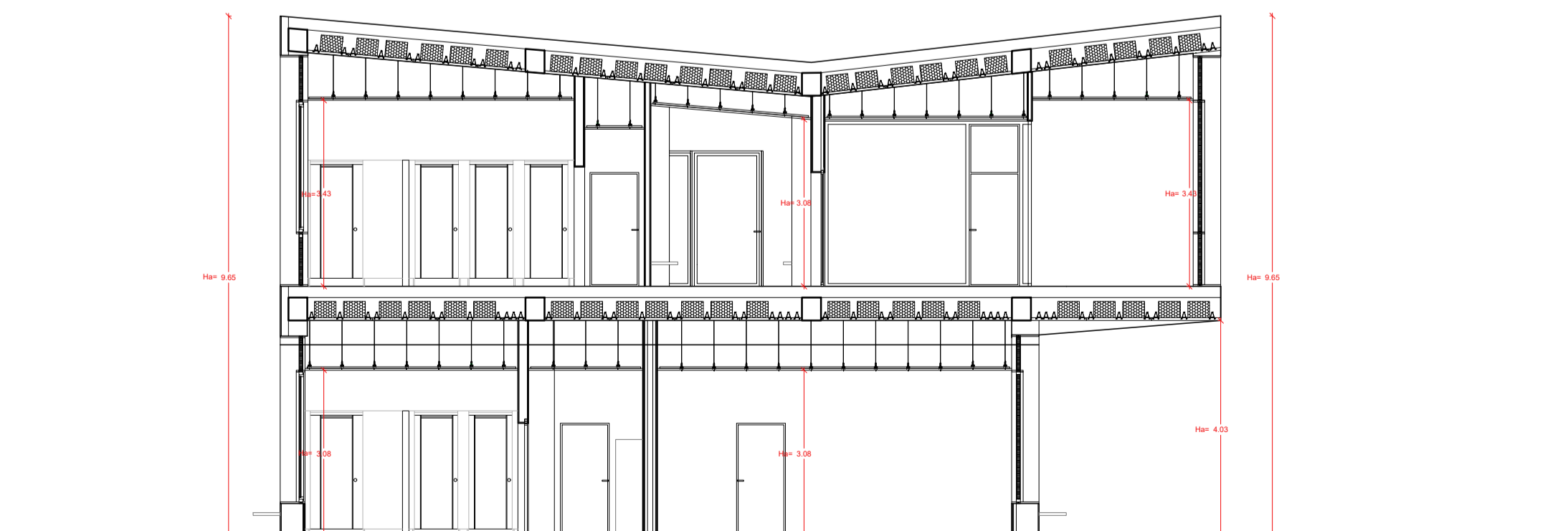
Piano PRIMO



## Pianta Piano Primo



## Sezione C-C



Comune di Parma  
SETTORE OPERE PUBBLICHE



Responsabile Unico di Progetto <b>Ing. MARCELLO BIANCHINI FRASSINELLI</b>
Progetto Architettonico, Strutturale ed Elettrico <b>Ing. ROBERTO CURZIO</b>
Collaborazione su progetto Architettonico <b>Dott.ssa ELENA CALVANO</b>
Collaborazione su Progetto Elettrico <b>Per. Ind. MANOLO BIANCHI</b>
Collaborazione su sistemazione esterne <b>Arch.a FRANCESCA BRAGLIA</b>
Collaborazione su progetto strutturale <b>Ing.a ROSARIA RAIMONDO</b>
Valutazione preventiva archeologica <b>Dott.ssa GLORIA CAPELLI</b>
Studio geologico <b>Dott. Geol. FABIO BUSSETTI</b>
Progetto Acustica Architettonica e Ambientale <b>Ing.a GABRIELLA MAGRI</b>
Progetto Antincendio <b>Ing.a PAOLA MICHELI</b>
Progetto Termotecnico <b>Per. Ind. PAOLO FEDELI</b>
Coordinamento della Sicurezza <b>Ing. LORENZO BENASSI</b>

CUP I92B23000540006 - CUI L00162210348202300093 - IOP SSPRG337CFETZJU11

**Intervento ATUSS – Agende trasformatrice Urbane per lo Sviluppo Sostenibile – di riqualificazione del complesso destinato alla formazione professionale “FORMA FUTURO” di Parma sito in Via La Spezia – POR FESR 2021/2027 – AZIONE 5.1.1**

Progetto di Fattibilità Tecnico-Economica (PFTE)					
revisione	data	descrizione	redatto da:	controllato da:	approvato da:
01	15/05/2024	emissione	ing.a Paola Micheli	ing. Roberto Curzio	ing. M.Bianchini Frassinelli
02					
03					



titolo elaborato: <b>EDIFICIO 2 - Presidi antincendio</b>	elaborato: <b>AI 06 B</b>
formato: 1050x594	scala: 1:100

File: AI 06 B\_EDIFICIO 2-presidi antincendio.dwg  
E' vietata la riproduzione e diffusione in qualsiasi forma. Tutti i diritti sono riservati nei termini di legge al Comune di Parma