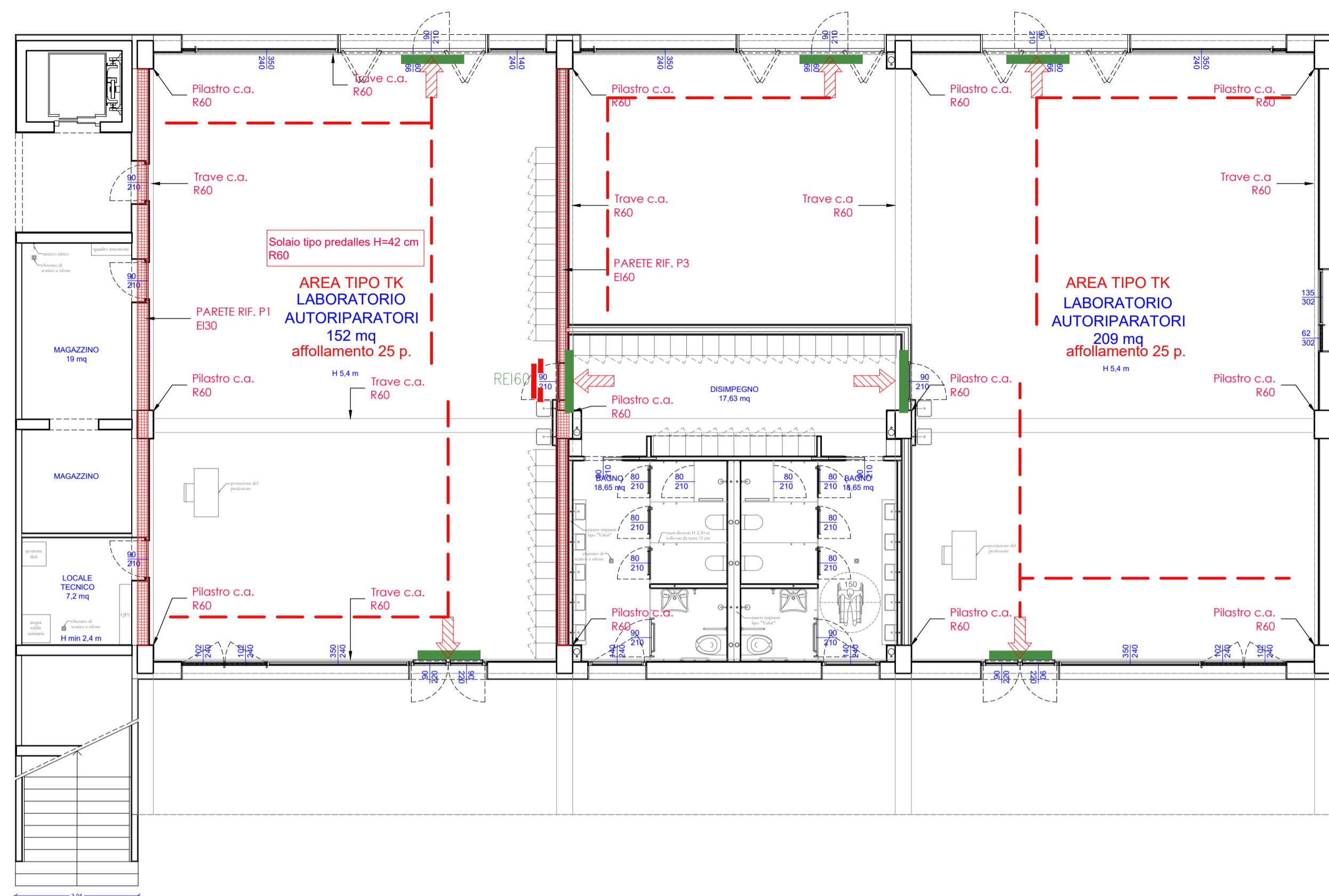
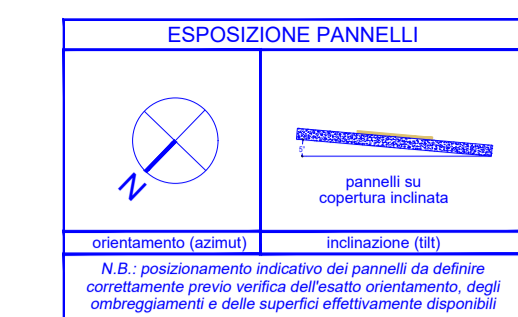
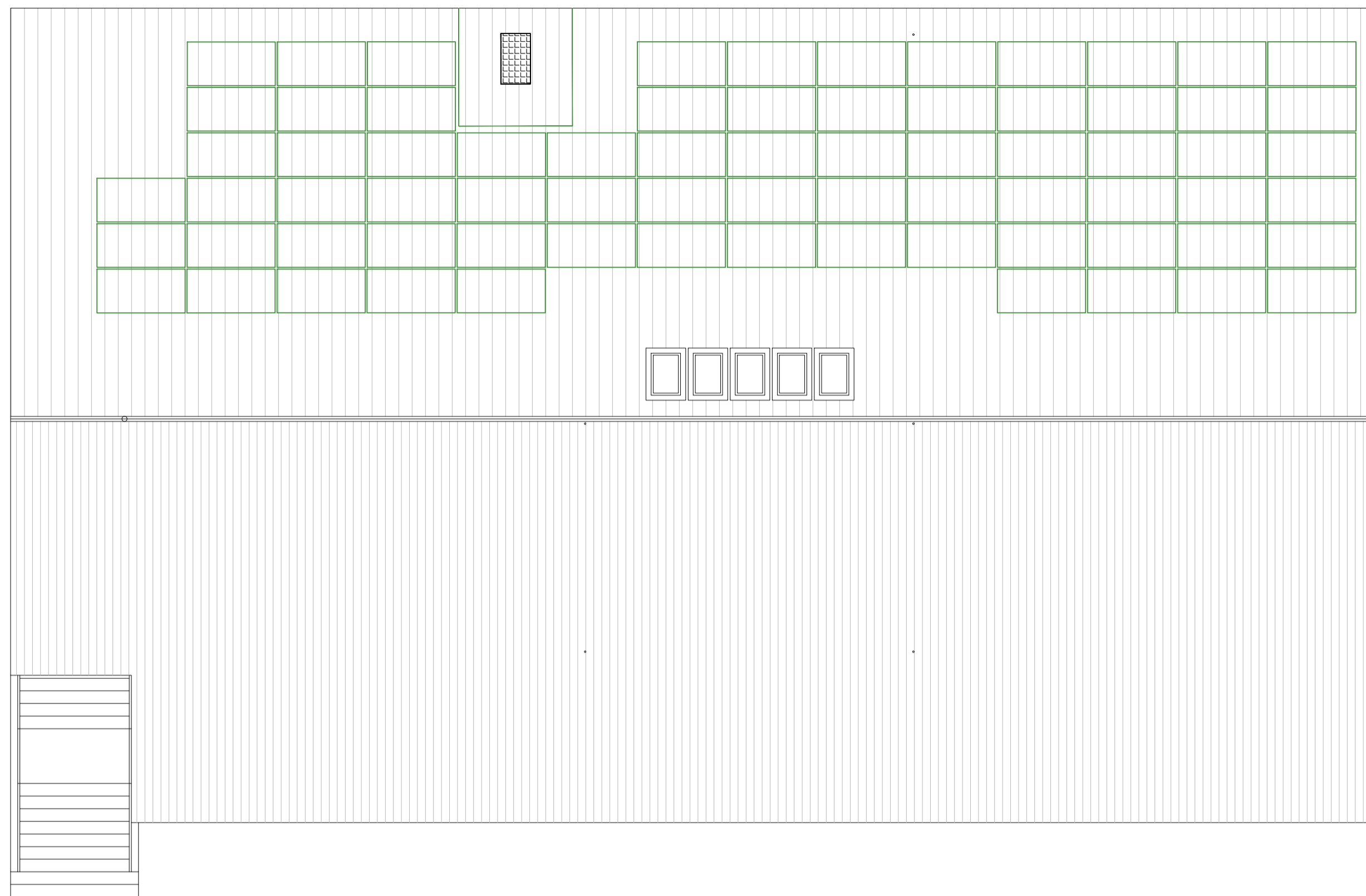


Pianta Piano Terra



Pianta Coperture

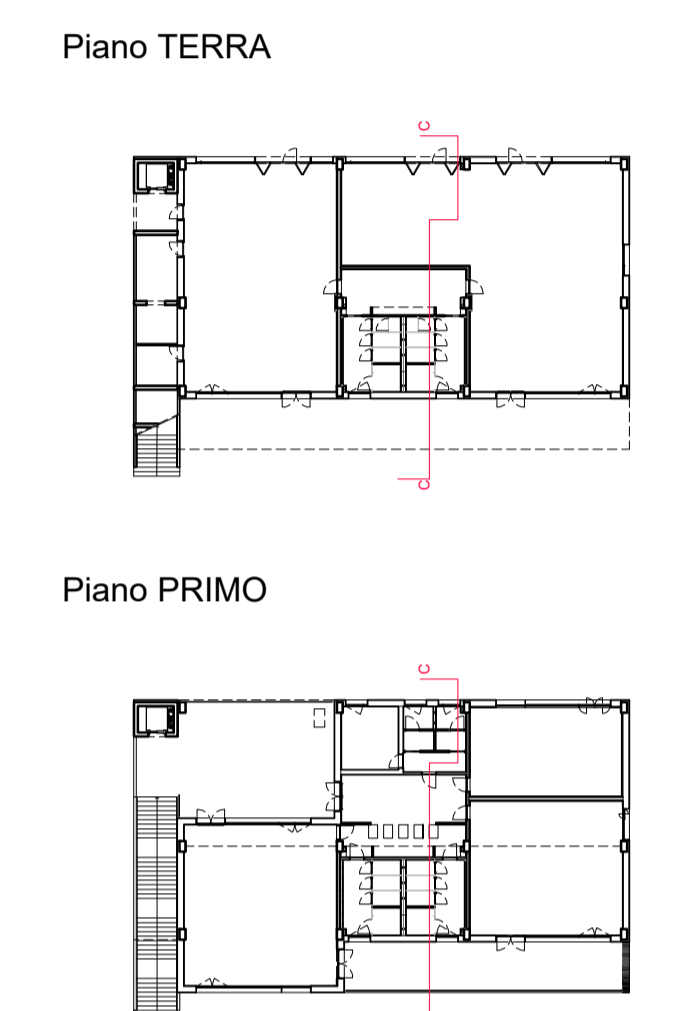
BOTOLA PER ACCESSO ALLA COPERTURA DA SCALA RETRATTILE INTERNA



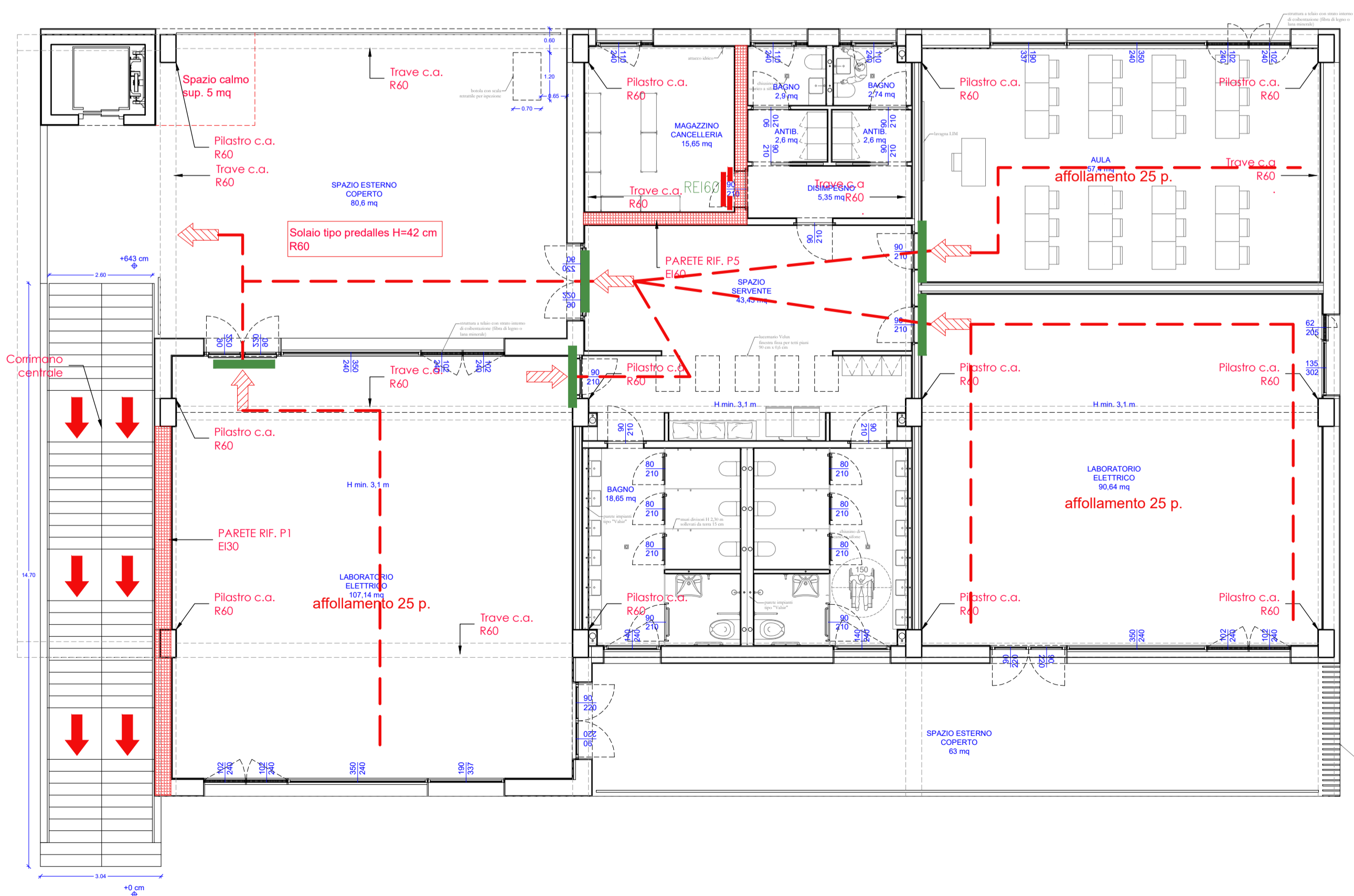
IMPIANTO FOTOVOLTAICO PREVISTO:
n. 144 pannelli da 460 Wp
POTENZA IMPIANTO 144 * 460 = 66,24 kWp

LEGENDA ANTINCENDIO	
	PERCORSO DI USCITA IN ORIZZONTALE
	PERCORSO DI USCITA VERSO IL BASSO
	PERCORSO DI ESODO
	PORTA REI60
	PORTA CON DISPOSITIVO DI APERTURA UNI EN 1125

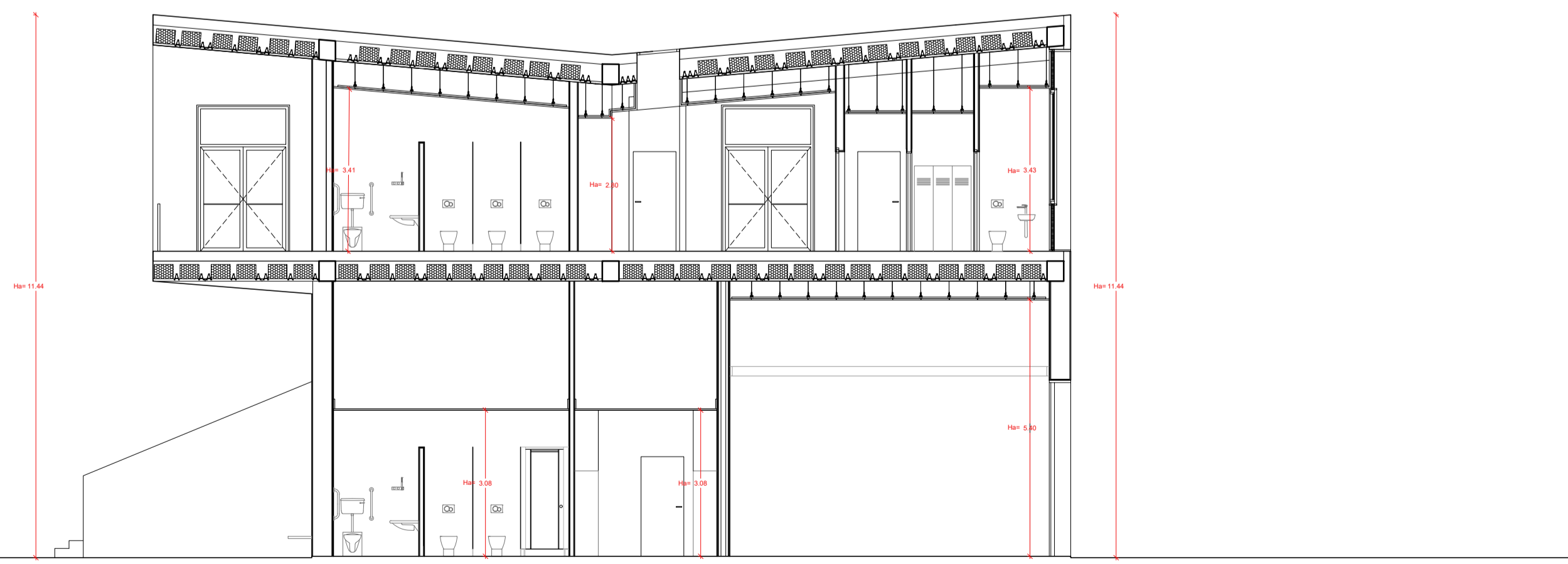
Key plan



Pianta Piano Primo



Sezione C-C



Comune di Parma
SETTORE OPERE PUBBLICHE

Responsabile Unico di Progetto
Ing. MARCELLO BIANCHINI FRASSINELLI

Progetto Architettonico, Strutturale ed Elettrico
Ing. ROBERTO CURZIO

Collaborazione su progetto Architettonico
Collaborazione su Progetto Elettrico
Dott.ssa ELENA CALVANO

Collaborazione su sistemazioni esterne
Arch.a FRANCESCA BRAGLIA

Collaborazione su progetto strutturale
Ing.a ROSARIA RAIMONDO

Validazione preventiva archeologica
Dott.ssa GLORIA CAPELLI

Studio geologico
Dott. Geol. FABIO BUSSETTI

Progetto Acustica Architettonica e Ambientale
Ing.a GABRIELLA MAGRI

Progetto Antincendio
Ing.a PAOLA MICHELI

Progetto Termotecnico
Per. Ind. PAOLO FEDELI

Coordinamento della Sicurezza
Ing. LORENZO BENASSI

CUP I92B23000540006 - CUI L00162210348202300093 - IOP SSPRG337CFETZJU11

Intervento ATUSS – Agende trasformative Urbane per lo Sviluppo Sostenibile – di riqualificazione del complesso destinato alla formazione professionale “FORMA FUTURO” di Parma sito in Via La Spezia – POR FESR 2021/2027 – AZIONE 5.1.1

Progetto di Fattibilità Tecnico-Economica (PFTE)

revisione	data	descrizione	redatto da:	controllato da:	approvato da:
01	15/05/2024	emissione	ing.a Paola Micheli	ing. Roberto Curzio	ing. M.Bianchini Frassinelli
02					
03					

Il progetto Forma Futuro è realizzato grazie ai Fondi europei della Regione Emilia Romagna

titolo elaborato:
EDIFICIO 1 - Compartimentazioni/Esodo

elaborato:
AI 05 A

formato: 1050x594
scala: 1:100

File: AI 05 A_EDIFICIO 1-compartimentazioni-esodo.dwg
E' vietata la riproduzione e diffusione in qualsiasi forma. Tutti i diritti sono riservati nei termini di legge al Comune di Parma