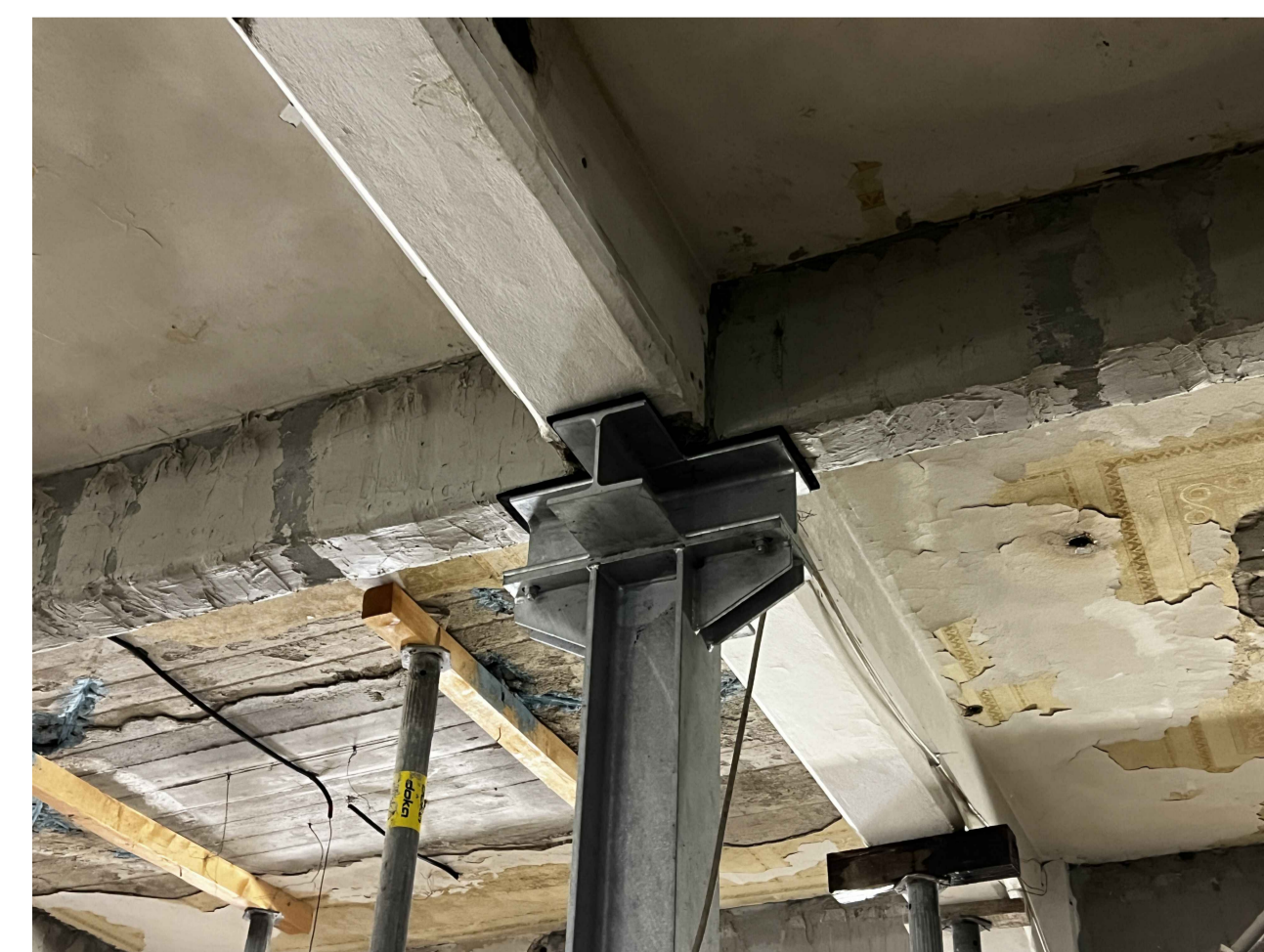
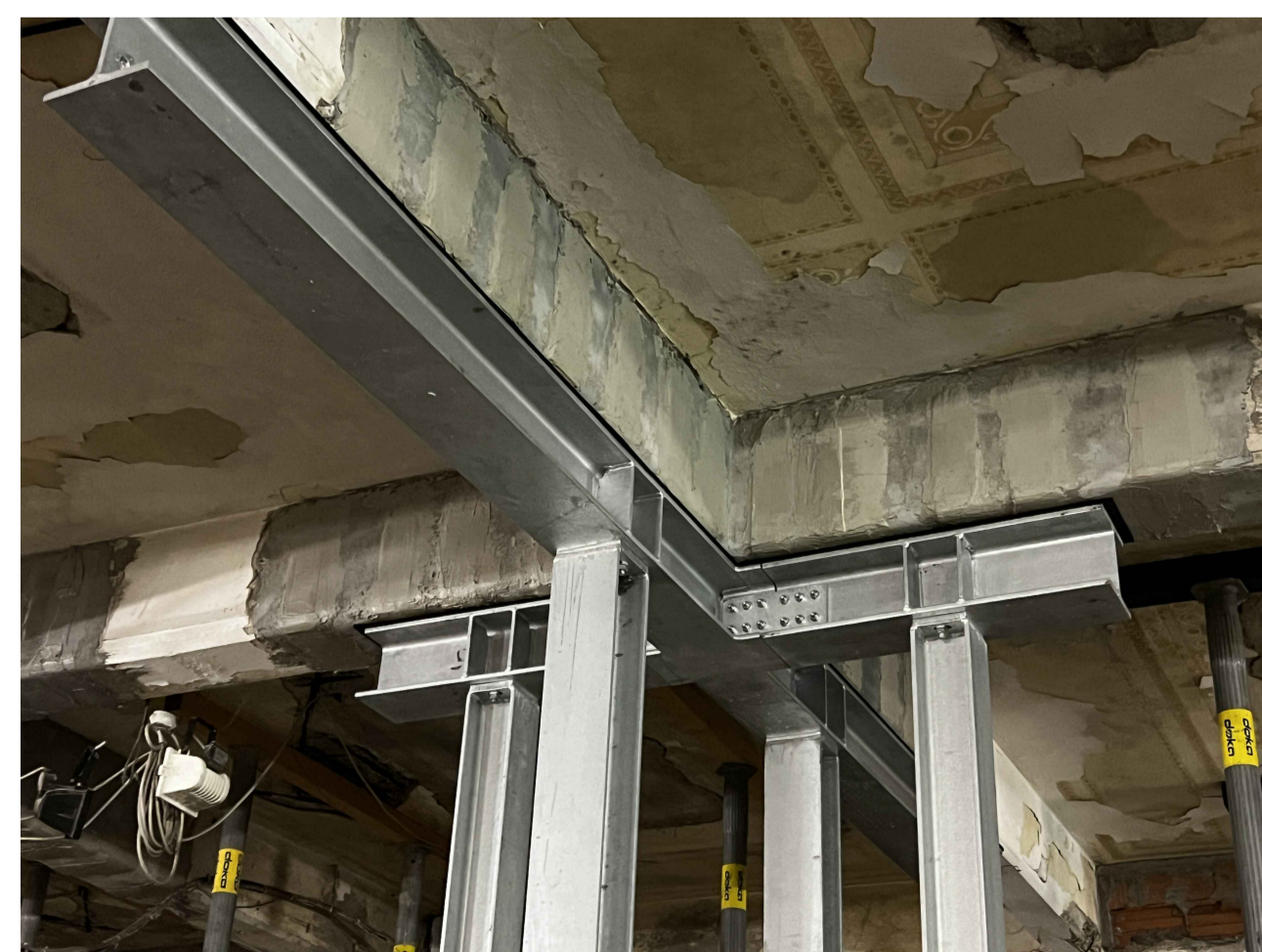


- █ TRAVI IN C.A. sezione 15x37cm
- █ TRAVI IN C.A. sezione 20x46cm
- █ TRAVI IN C.A. sezione 22x55cm
- █ TRAVI IN C.A. sezione 30x55cm
- █ TRAVI IN ACCIAIO profilo HEB300
- █ TRAVI IN ACCIAIO profilo HEB200
- █ RINFORZO A TAGLIO DELLE TRAVI
- SOLAIO CON TRAVETTI IN C.A. PRECOMPRESI
- SOLAIO PIENO IN C.A. s=15 cm



responsabile unico di progetto
ing. SARA MALORI

Parma Infrastrutture S.p.a.

progetto strutturale
ing. ALBERTO MORETTI

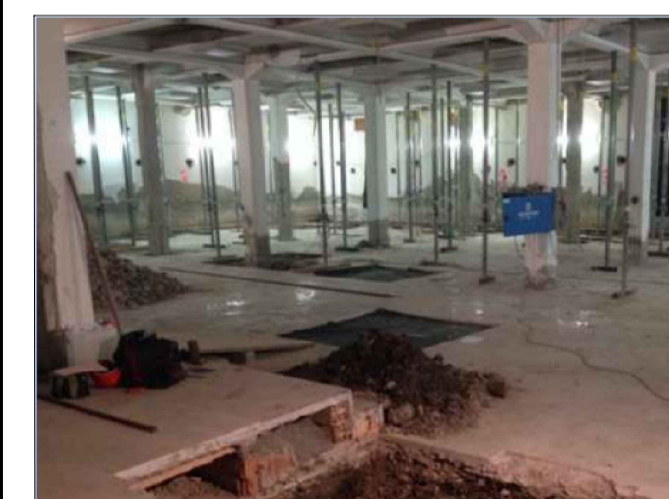
via Roma 13, Venzone (UD)

coordinamento della sicurezza in progettazione
arch. CORRADO SIGNORINI

Parma Infrastrutture S.p.a.



COMUNE DI PARMA
SETTORE OPERE PUBBLICHE



INTERVENTO DI RISTRUTTURAZIONE SPAZIO IPOGEO "EX COBIANCHI" IN PIAZZA GARIBALDI LOTTO 1

CUI L00162210348202200030 - CUP I91B16000410004

PROGETTO DI FATTIBILITA' TECNICO ECONOMICA

titolo elaborato:

Travi e orizzontamenti
Stato di fatto

TAVOLA:	
serie	numero
R	02
formato	A1
scala	1:100
file:	PARMA_Ipogeo_Cobianchi_PFE