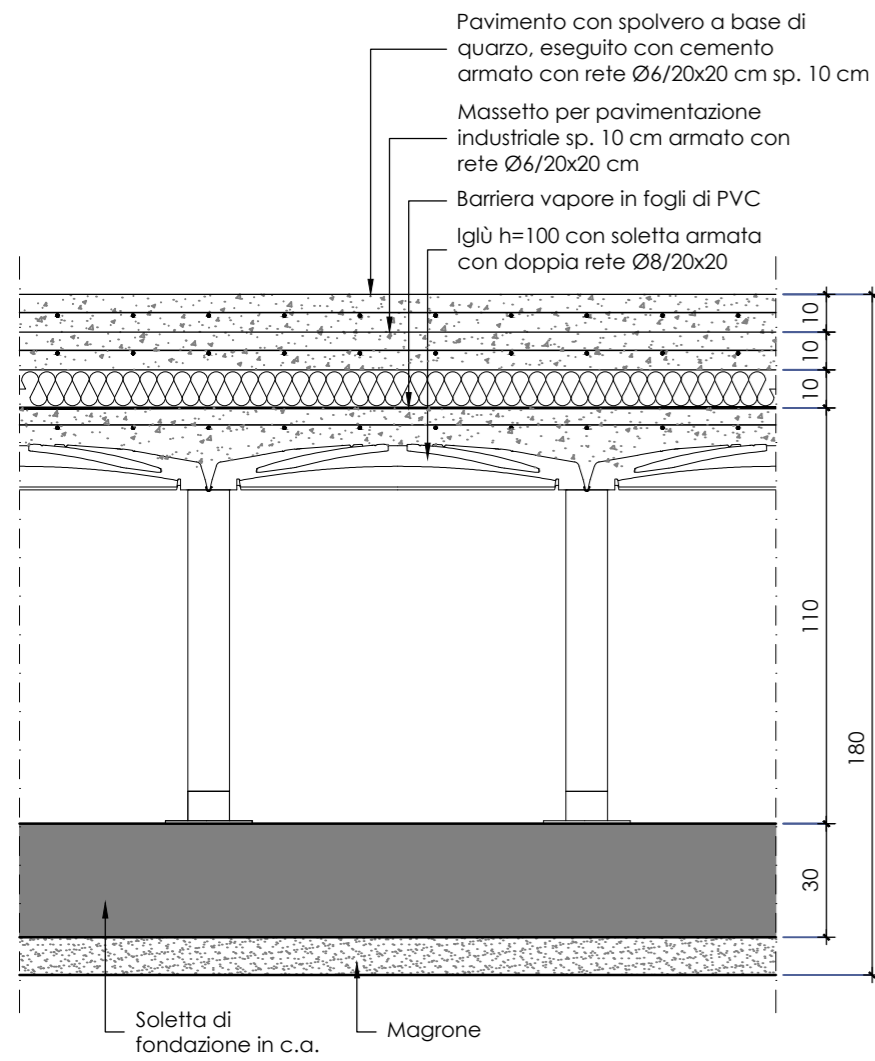
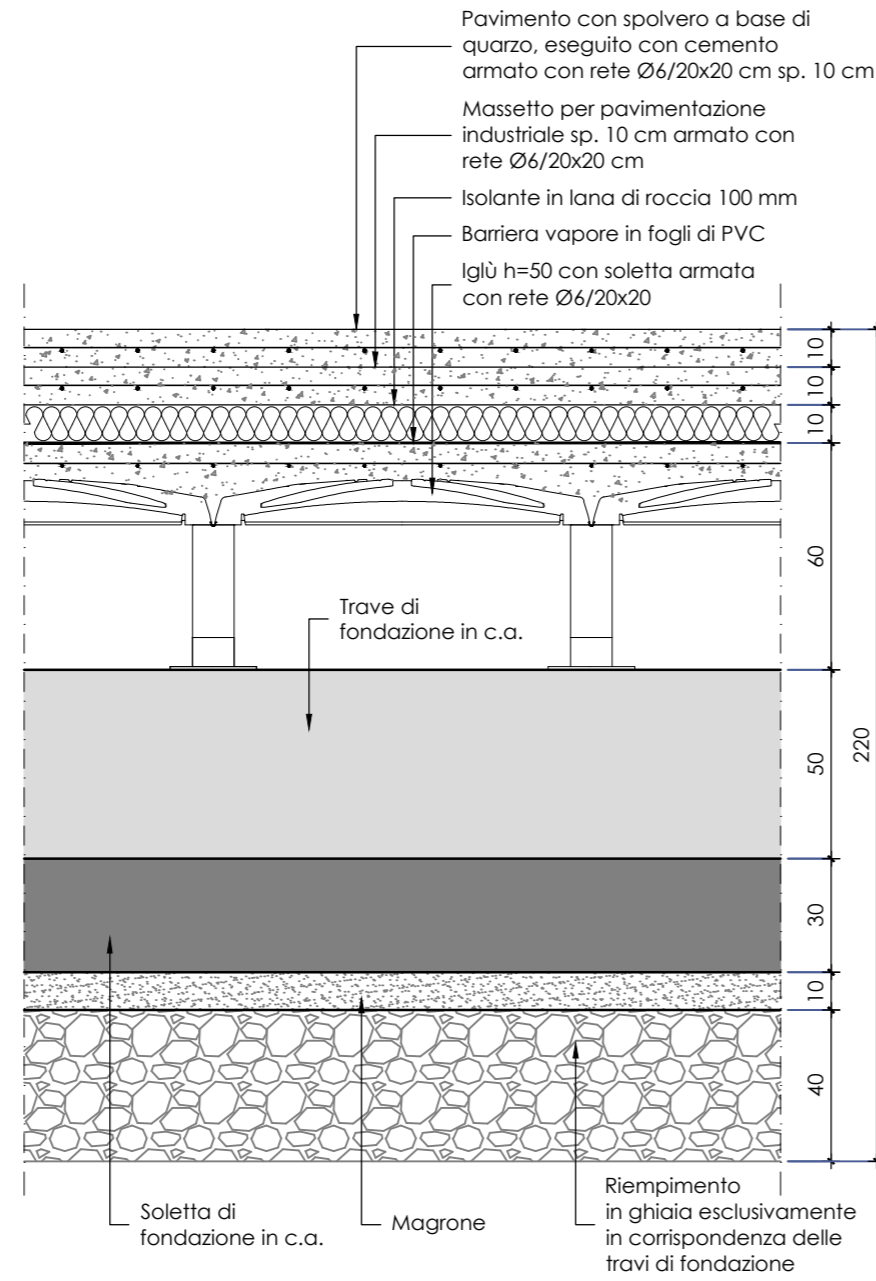


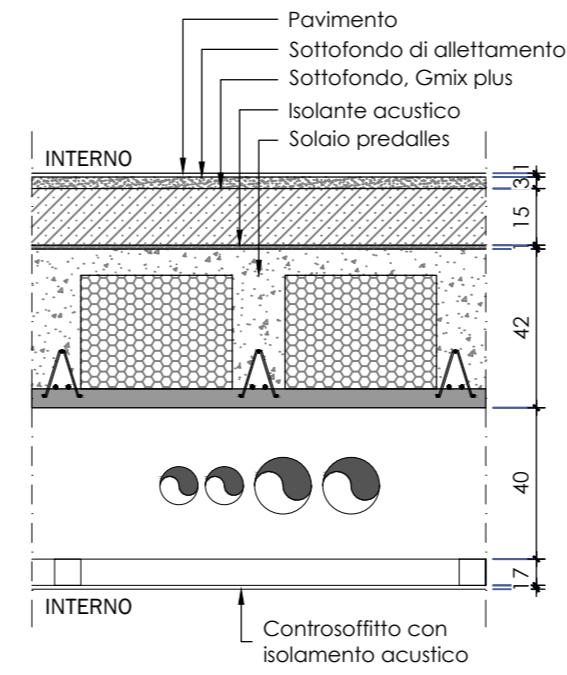
PACCHETTO P1
Controterra con platea
scala 1:20



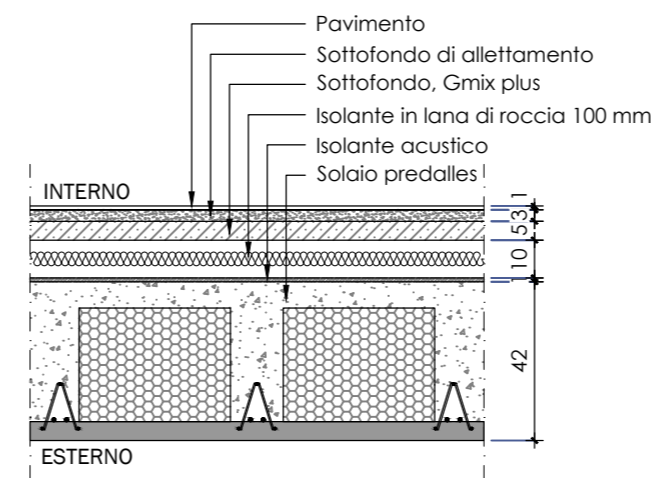
PACCHETTO P2
Controterra con platea + trave
scala 1:20



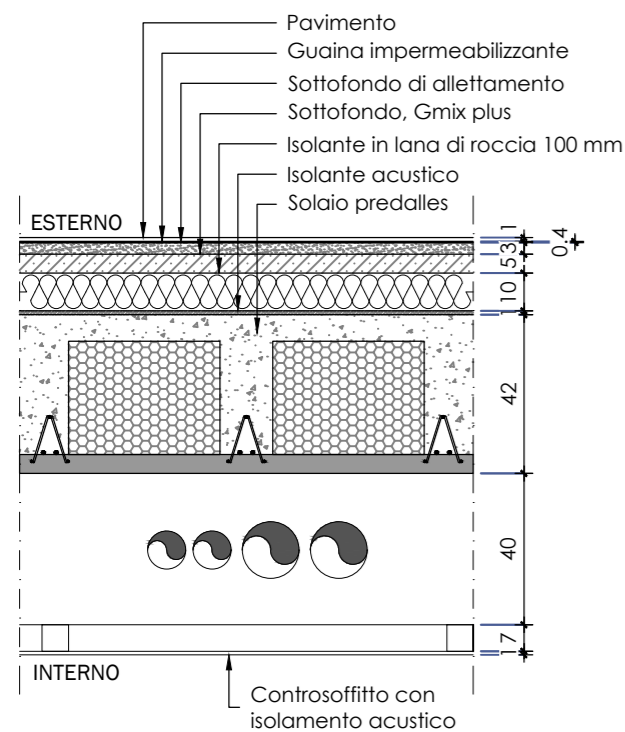
PACCHETTO P3,
Interpiano - scala 1:20



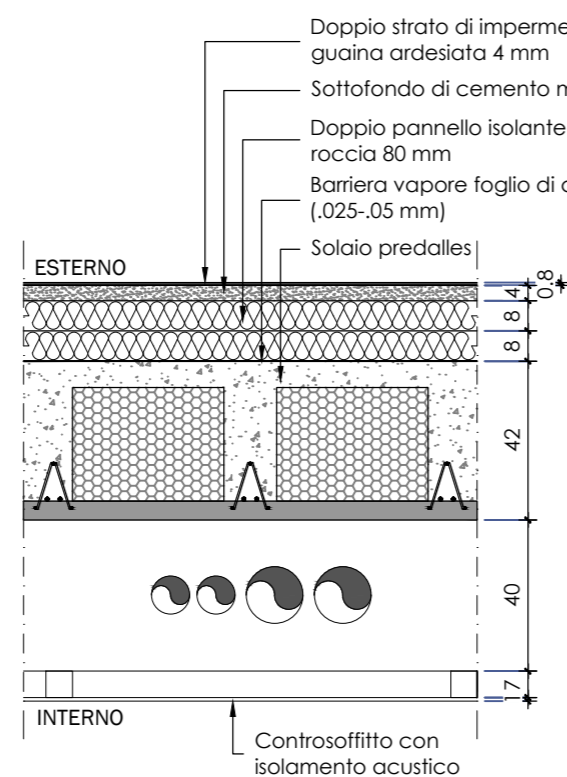
PACCHETTO P4,
Interpiano - scala 1:20



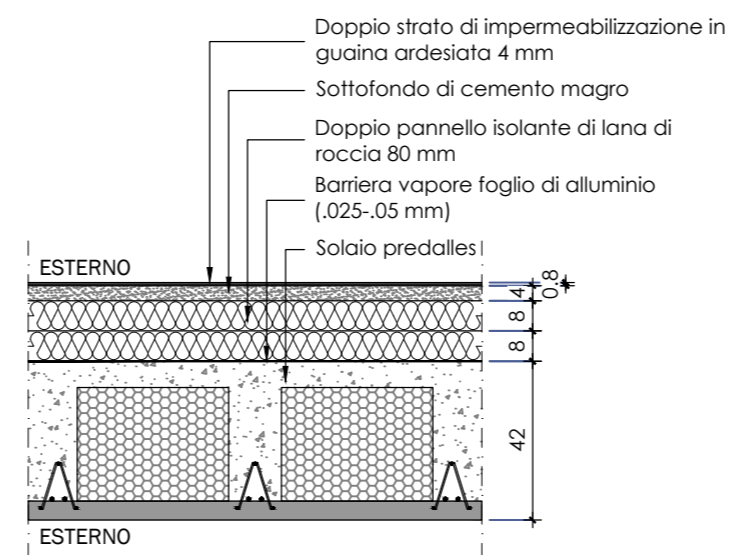
PACCHETTO P5,
Interpiano - scala 1:20



PACCHETTO P6
Copertura - scala 1:20



PACCHETTO P7
Copertura - scala 1:20



Comune di Parma
SETTORE OPERE PUBBLICHE



Responsabile Unico di Progetto
Ing. MARCELLO BIANCHINI FRASSINELLI

Progetto Architettonico, Strutturale ed Elettrico
Ing. ROBERTO CURZIO

Collaborazione su progetto Architettonico
Dott.ssa ELENA CALVANO
Collaborazione su Progetto Elettrico
Per. Ind. MANOLO BIANCHI
Collaborazione su sistemazioni esterne
Arch.a FRANCESCA BRAGLIA
Collaborazione su progetto strutturale
Ing.a ROSARIA RAIMONDO
Valutazione preventiva archeologica
Dott.ssa GLORIA CAPELLI
Studio geologico
Dott. Geol. FABIO BUSSETTI

Progetto Acustica Architettonica e Ambientale
Ing.a GABRIELLA MAGRI

Progetto Antincendio
Ing.a PAOLA MICHELI

Progetto Termotecnico
Per. Ind. PAOLO FEDELI

Coordinamento della Sicurezza
Ing. LORENZO BENASSI

CUP I92B23000540006 - CUI L00162210348202300093 - IOP SSPRG337CFETZZUJ11

Intervento ATUSS – Agende trasformative Urbane per lo Sviluppo Sostenibile – di riqualificazione del complesso destinato alla formazione professionale “FORMA FUTURO” di Parma sito in Via La Spezia – POR FESR 2021/2027 – AZIONE 5.1.1

Progetto di Fattibilità Tecnico-Economica (PFTE)

revisione	data	descrizione	redatto da:	controllato da:	approvato da:
01	15/05/2024	emissione	Dott.ssa E. Calvano	ing. Roberto Curzio	ing. M.Bianchini Frassinelli
02					
03					

Il progetto Forma Futuro è realizzato grazie ai Fondi europei della Regione Emilia Romagna



titolo elaborato:

Stratigrafia solai

elaborato:

AR 17

formato A2
scala 1:20