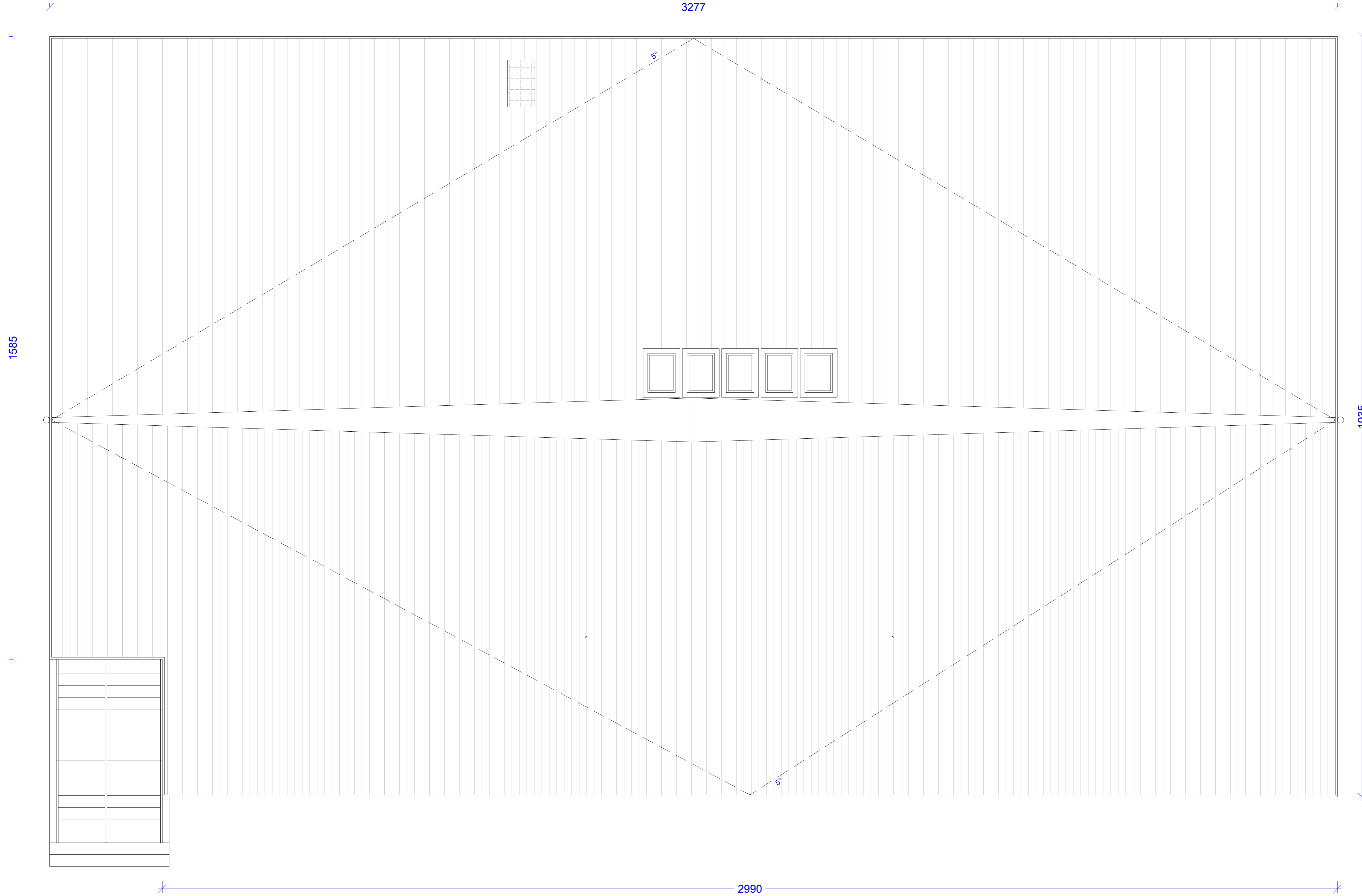
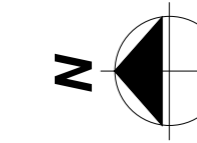


Pianta Copertura





Comune di Parma
SETTORE OPERE PUBBLICHE

Responsabile Unico di Progetto
Ing. MARCELLO BIANCHINI FRASSINELLI

Progetto Architettonico, Strutturale ed Elettrico
Ing. ROBERTO CURZIO

Collaborazione su progetto Architettonico
Dott.ssa ELENA CALVANO

Collaborazione su Progetto Elettrico
Per. Ind. MANOLO BIANCHI

Collaborazione su sistemazioni esterne
Arch.a FRANCESCA BRAGLIA

Collaborazione su progetto strutturale
Ing.a ROSARIA RAIMONDO

Valutazione preventiva archeologica
Dott.ssa GLORIA CAPELLI

Studio geologico
Dott. Geol. FABIO BUSSETTI

Progetto Acustica Architettonica e Ambientale
Ing.a GABRIELLA MAGRI

Progetto Antincendio
Ing.a PAOLA MICHELI

Progetto Termotecnico
Per. Ind. PAOLO FEDELI

Coordinamento della Sicurezza
Ing. LORENZO BENASSI

CUP I92B23000540006 - CUI L00162210348202300093 - IOP SSPRG337CFETZUJ11

Intervento ATUSS – Agende trasformative Urbane per lo Sviluppo Sostenibile – di riqualificazione del complesso destinato alla formazione professionale “FORMA FUTURO” di Parma sito in Via La Spezia – POR FESR 2021/2027 – AZIONE 5.1.1

Progetto di Fattibilità Tecnico-Economica (PFTE)

| revisione | data | descrizione | redatto da: | controllato da: | approvato da: |
|-----------|------------|-------------|---------------------|---------------------|-------------------------------|
| 01 | 15/05/2024 | emissione | dott.ssa E. Calvano | ing. Roberto Curzio | ing. M. Bianchini Frassinelli |
| 02 | | | | | |
| 03 | | | | | |

Il progetto Forma Futuro è realizzato grazie ai Fondi europei della Regione Emilia Romagna





titolo elaborato:
EDIFICIO 1 - Pianta copertura

AR 07

formato 946x594
scala 1:50

File: AR 07_Edificio 1 - Pianta Copertura.dwg
E' vietata la riproduzione e diffusione in qualsiasi forma. Tutti i diritti sono riservati nei termini di legge al Comune di Parma