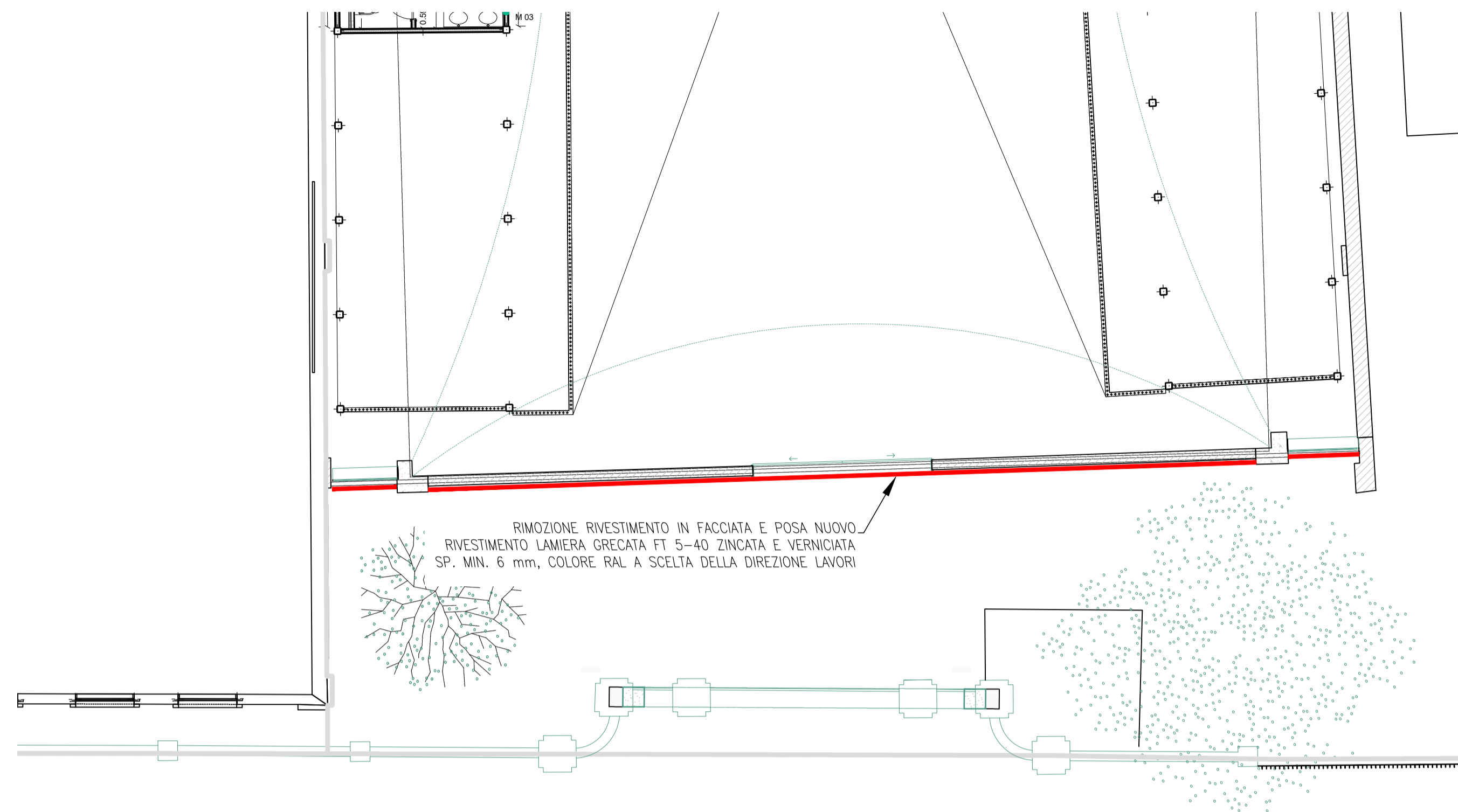
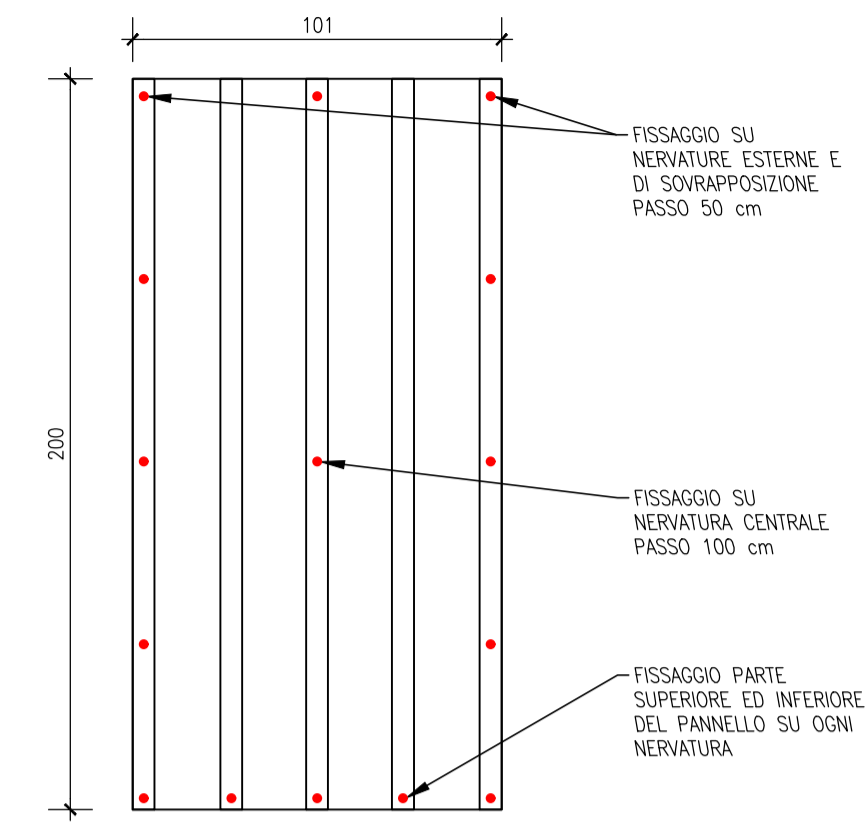


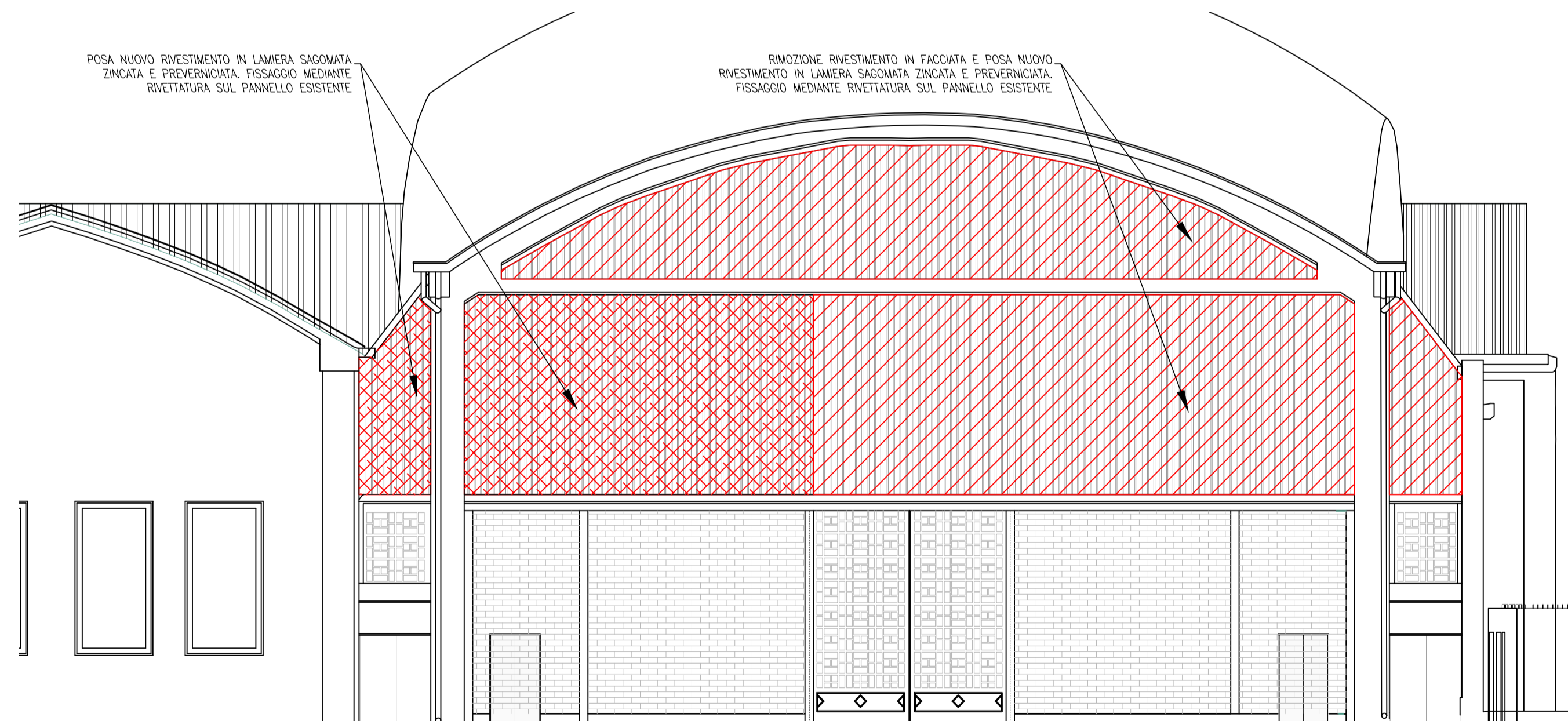
PIANTA PIANO PRIMO – RIVESTIMENTO FACCIATA LATO VIA PALERMO
SCALA 1:100



RIVETTI DI FISSAGGIO MINIMI SU PANNELLI GRECATI
SCALA 1:20



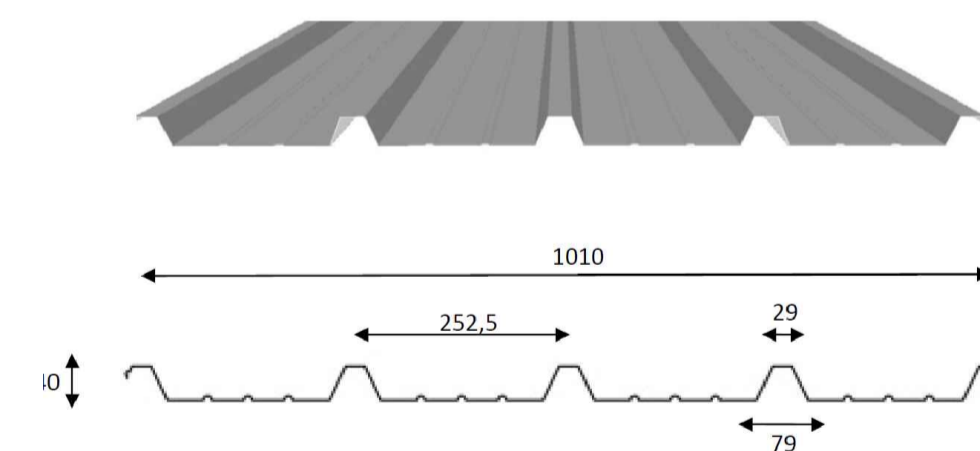
PROSPETTO – RIVESTIMENTO FACCIATA LATO VIA PALERMO
SCALA 1:100



CARATTERISTICHE DEL RIVESTIMENTO

- LAMIERA GRECATA FT 5-40 ZINCATA PREVERNICIATA SP. MIN. 6/10 mm
- COLORE RAL A SCELTA DELLA DIREZIONE LAVORI
- LAMIERA PERIMETRALE MEDESIMO MATERIALE E TONALITÀ

CONFORMAZIONE RIVESTIMENTO IN PROGETTO



PROGETTO ESECUTIVO PER APPALTO - DIMENSIONI DA VERIFICARE IN CANTIERE



CUP I93D21001150004 - CUI L00162210348202100053

Workout Pasubio - Distretto delle imprese creative e rigenerazione urbana
Progetto di riqualificazione ex CSAC
Opere di completamento



Comune di Parma
SETTORE OPERE PUBBLICHE

Responsabile Unico di Progetto
Ing. Marcello Bianchini Frassinelli

PROGETTO ESECUTIVO

PROGETTO ARCHITETTONICO

Data 18.11.2024
Scala 1:100-20



Progettista dell'intero intervento, Direzione Lavori
Ing. Paolo Manfredi
G.T. Engineering s.r.l., Busseto (PR)
(CIG B1DC1ABE0B)



Progettazione acustica, Coordinamento per la Sicurezza in Progettazione e in Esecuzione
Ing.a Gabriella Magri
Studio Tecnico Q.S.A., Parma
(CIG B21234D5CF)



Progettazione antincendio, Direzione Operativa Antincendio
P.I. Michele Rainieri
Rainieri Studio Tecnico, Fidenza (PR)
(CIG B1A908AD1F)

Rev. N.	Data	Descrizione	Redatto	Verificato	Approvato
00	18.11.2024	EMISSIONE	GTE	GTE	P. Manfredi

RIVESTIMENTO FACCIATA SUD

PIANTA, PROSPETTO E PARTICOLARI

STATO DI PROGETTO

AR-PE-08

File:
E' vietata la riproduzione e diffusione in qualsiasi forma. Tutti i diritti sono riservati nei termini di legge al Comune di Parma