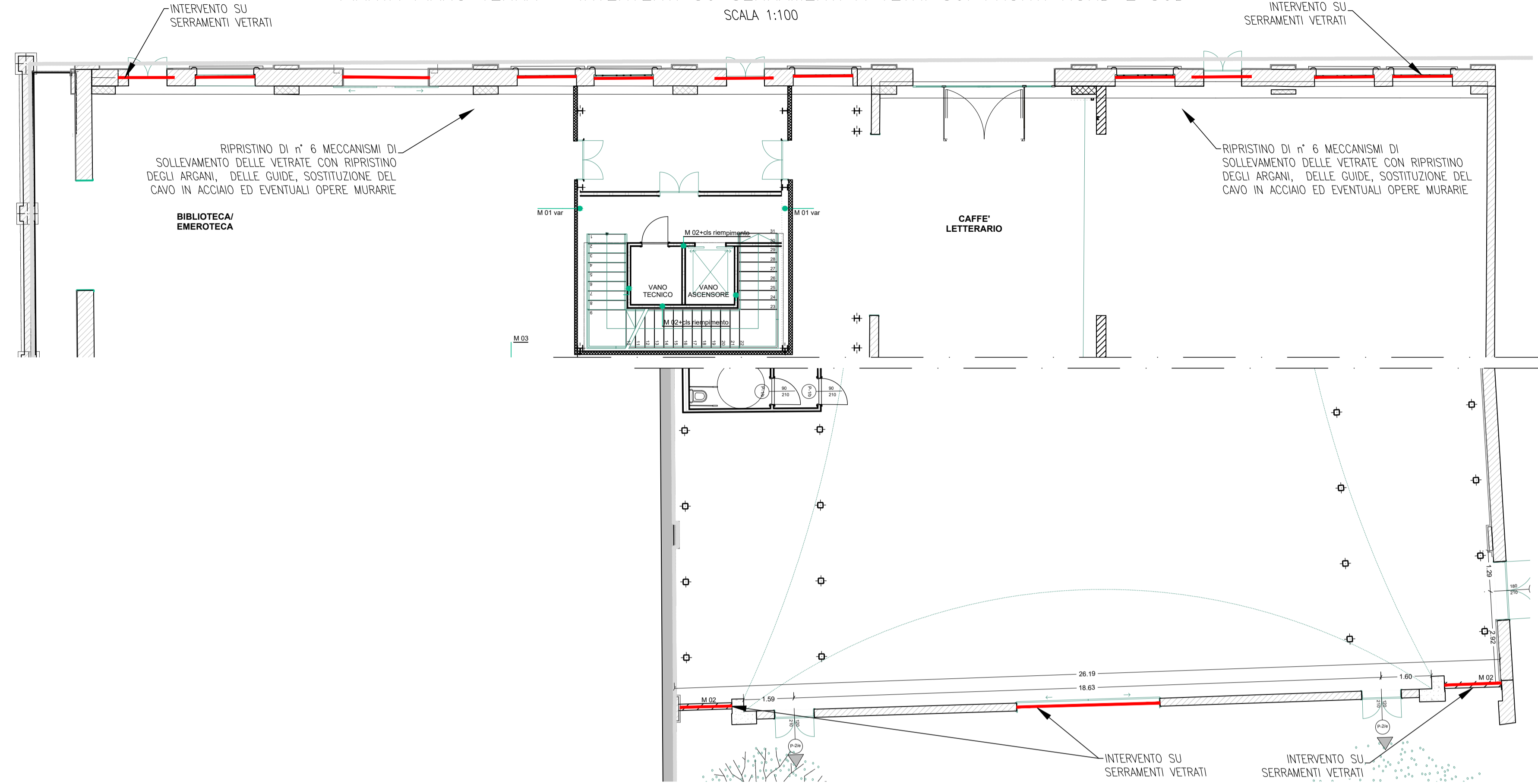


PIANTA PIANO TERRA - INTERVENTI SU SERRAMENTI A VETRI SUI FRONTI NORD E SUD

SCALA 1:100



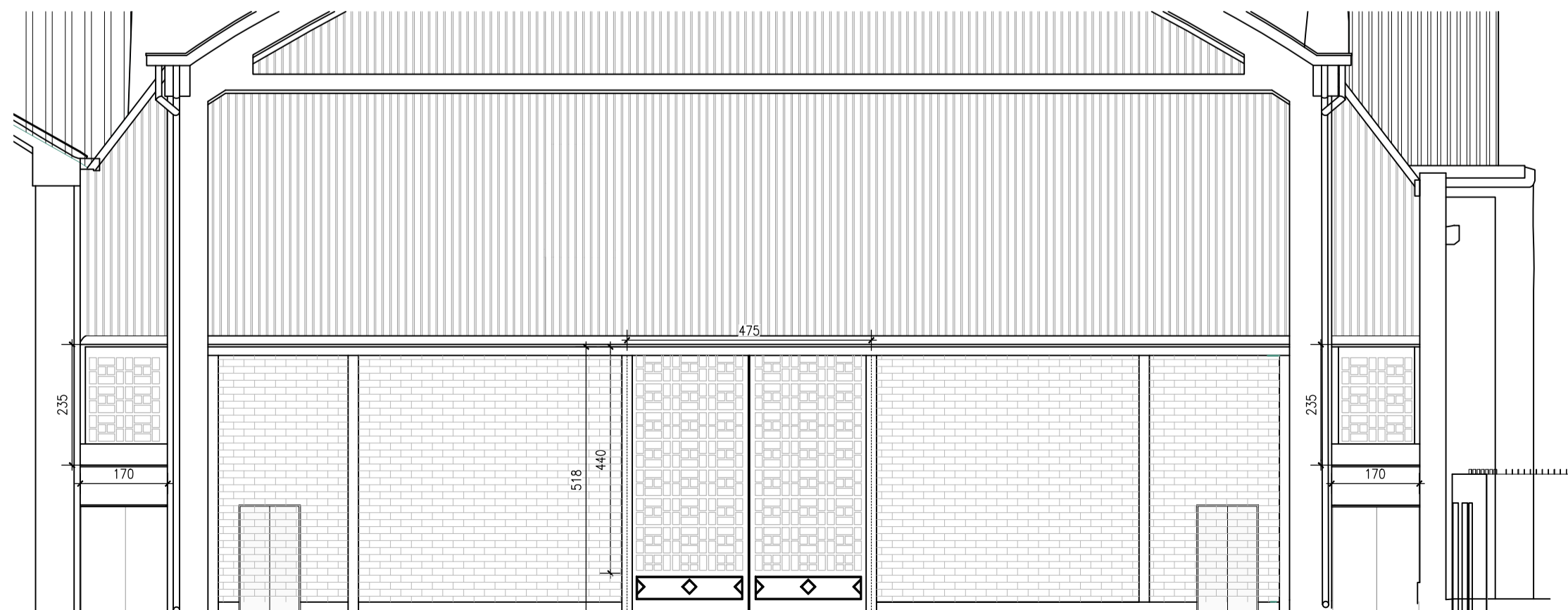
FRONTE NORD - SERRAMENTI OGGETTO DI INTERVENTO

SCALA 1:100



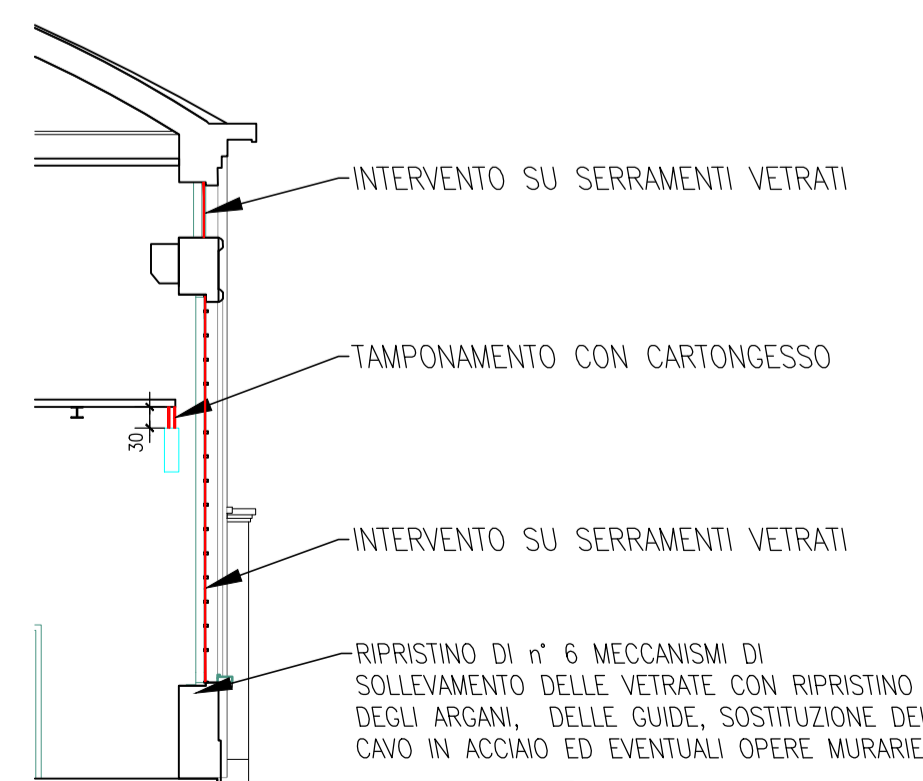
FRONTE SUD - SERRAMENTI OGGETTO DI INTERVENTO

SCALA 1:100



SEZIONE TIPO DEL FRONTE NORD

SCALA 1:100



INTERVENTO SUI SERRAMENTI

SMONTAGGIO DEI VETRI ESISTENTI CON RIMOZIONE DI OGNI RESIDUO DI SILICONE E STUCCO SUL TELAIO METALLICO

SMERIGLIATURA E PULIZIA DELL'INTERO TELAIO METALLICO PRONTO A RICEVERE LA VERNICIATURA

TRATTAMENTO ANTICORROSIVO E VERNICIATURA CON TONALITÀ A SCELTA DEL D.L. / COMMITTENTE

MONTAGGIO DEI NUOVI VETRI DI SICUREZZA SPESSORE 3+3 + PVB

LEGGENDA

VETRATE OGGETTO DI INTERVENTO

PROGETTO ESECUTIVO PER APPALTO - DIMENSIONI DA VERIFICARE IN CANTIERE



CUP I93D21001150004 - CUI L00162210348202100053

Workout Pasubio - Distretto delle imprese creative e rigenerazione urbana
Progetto di riqualificazione ex CSAC
Opere di completamento



Comune di Parma
SETTORE OPERE PUBBLICHE

Responsabile Unico di Progetto
Ing. Marcello Bianchini Frassinelli

PROGETTO ESECUTIVO

PROGETTO ARCHITETTONICO

Data 18.11.2024
 Scala 1:100



Progettista dell'intero intervento, Direzione Lavori
Ing. Paolo Manfredi
G.T. Engineering s.r.l., Busseto (PR)
(CIG B1DC1ABE0B)



Progettazione acustica, Coordinamento per la Sicurezza in Progettazione e in Esecuzione
Ing. a Gabriella Magri
Studio Tecnico Q.S.A., Parma
(CIG B21234D5CF)



Progettazione antincendio, Direzione Operativa Antincendio
P.I. Michele Rainieri
Rainieri Studio Tecnico, Fidenza (PR)
(CIG B1A908AD1F)

Rev. N.	Data	Descrizione	Redatto	Verificato	Approvato
00	18.11.2024	EMISSIONE	GTE	GTE	P. Manfredi

VETRATE SUI FRONTI NORD E SUD

PIANTE E PROSPETTI

STATO DI PROGETTO

AR-PE-06

File:
 E' vietata la riproduzione e diffusione in qualsiasi forma. Tutti i diritti sono riservati nei termini di legge al Comune di Parma