



CUP I93D21001150004 - CUI L00162210348202100053

Workout Pasubio - Distretto delle imprese creative e rigenerazione urbana Progetto di riqualificazione ex CSAC Opere di completamento



Comune di Parma
SETTORE OPERE PUBBLICHE

Responsabile Unico di Progetto
Ing. Marcello Bianchini Frassinelli

PROGETTO ESECUTIVO

PROGETTO ARCHITETTONICO

Data 18.11.2024 Scala /



Progettista dell'intero intervento, Direzione Lavori
Ing. Paolo Manfredi
G.T.Engineering s.r.l., Busseto (PR)
(CIG B1DC1ABE0B)



Progettazione acustica, Coordinamento per la Sicurezza
in Progettazione e in Esecuzione
Ing.a Gabriella Magri
Studio Tecnico Q.S.A., Parma
(CIG B21234D5CF)



Progettazione antincendio, Direzione Operativa Antincendio
P.I. Michele Rainieri
Rainieri Studio Tecnico, Fidenza (PR)
(CIG B1A908AD1F)

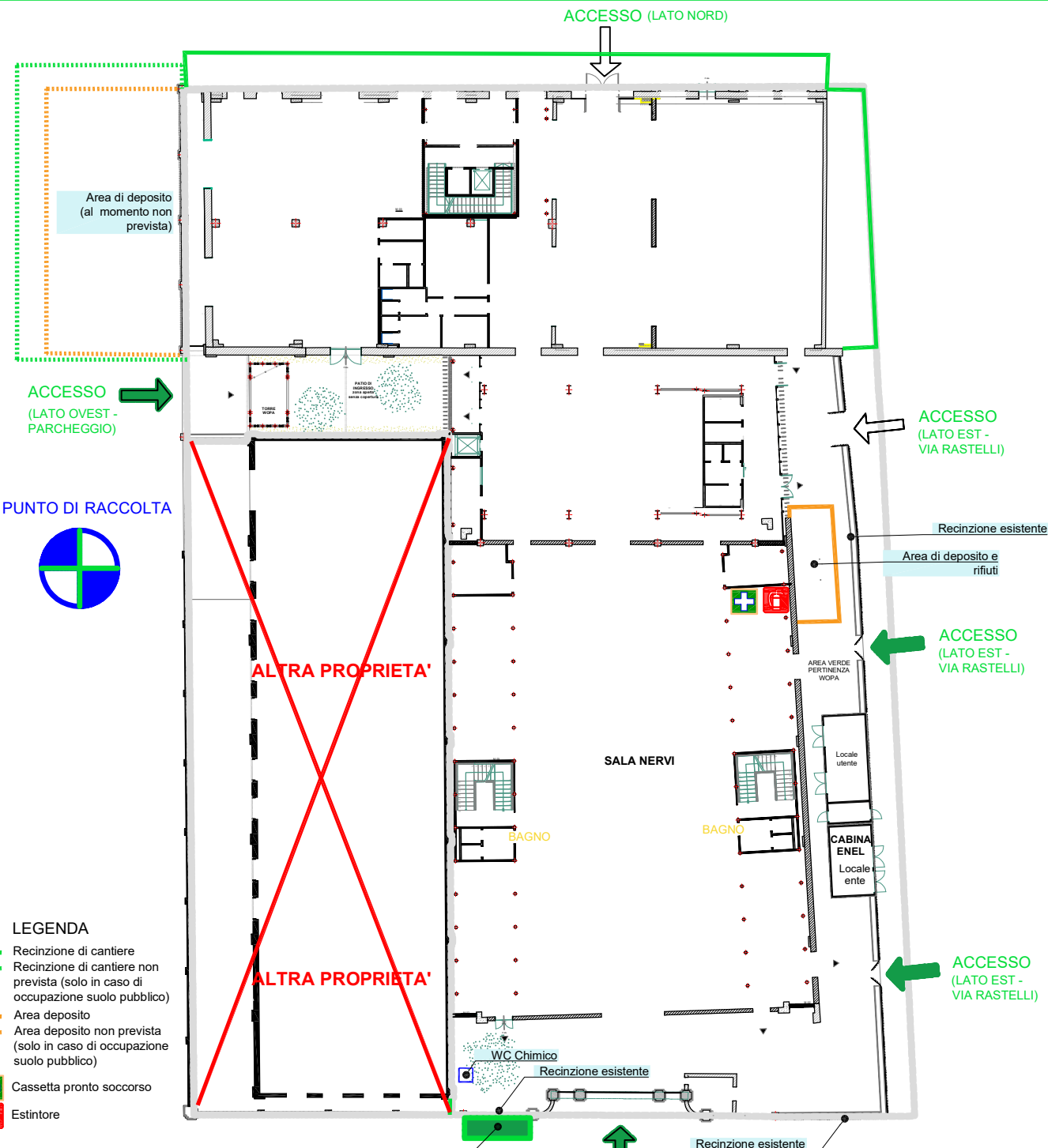
Rev. N.	Data	Descrizione	Redatto	Verificato	Approvato
00	18.11.2024	EMISSIONE	G. Magri	G. Magri	G. Magri



LAYOUT DI CANTIERE

EG-PE-05.4

File:

E' vietata la riproduzione e diffusione in qualsiasi forma. Tutti i diritti sono riservati nei termini di legge al Comune di Parma



- LEGENDA**
- Recinzione di cantiere
 - ⋯ Recinzione di cantiere non prevista (solo in caso di occupazione suolo pubblico)
 - Area deposito
 - ⋯ Area deposito non prevista (solo in caso di occupazione suolo pubblico)
 -  Cassetta pronto soccorso
 -  Estintore

Per le attività da svolgersi all'esterno della recinzione esistente, su suolo pubblico, si provvederà a delimitare l'area di lavoro con apposite transennature e segnaletica. L'area così delimitata sarà di volta in volta ricollocata seguendo l'evoluzione di suddette lavorazioni. Dette aree di lavoro temporanee dovranno essere rimosse a fine turno di lavoro/attività.