



COMUNE DI PARMA
SETTORE OPERE PUBBLICHE



responsabile unico del procedimento
ing. MATTEO MOCHI

Parma Infrastrutture S.p.a.

progetto architettonico
EFA - Esperienze Forme Architettura
Studio di architettura e consulenza

arch. Pietro Chierici
arch. Maria Pilar Vettori

borgo Lalatta 10, Parma

progetto impianto elettrico
COSTEL PROGETTAZIONI Ass. Prof.

via. G.P. Sardi 24/a, Parma

coord. della sicurezza in fase di progettazione
arch. ANDREA DINI

Parma Infrastrutture S.p.a.

Riqualificazione piazzale antistante il Palazzo della Pilotta e adiacente alla rotatoria ponte Verdi

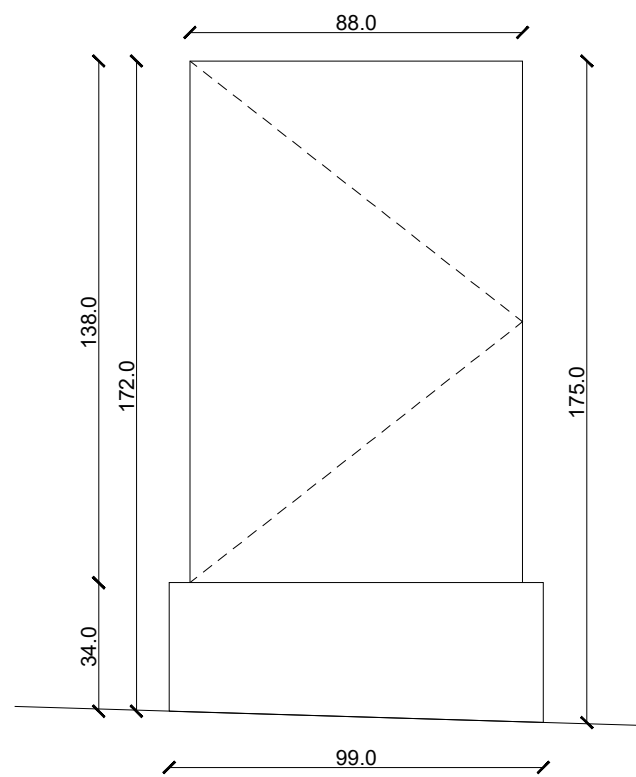
PROGETTO DI FATTIBILITA' TECNICO ECONOMICA

titolo elaborato:

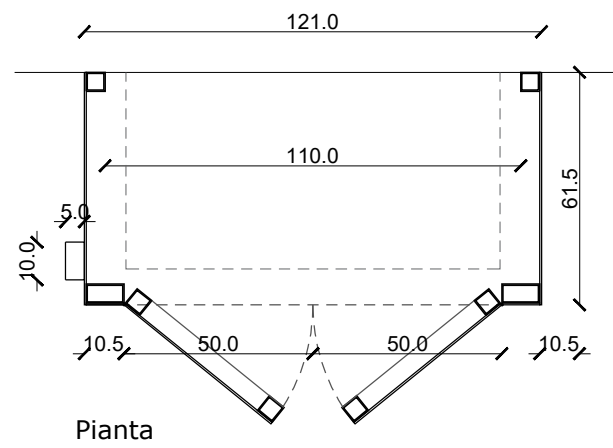
Abaco dei dettagli

TAVOLA:

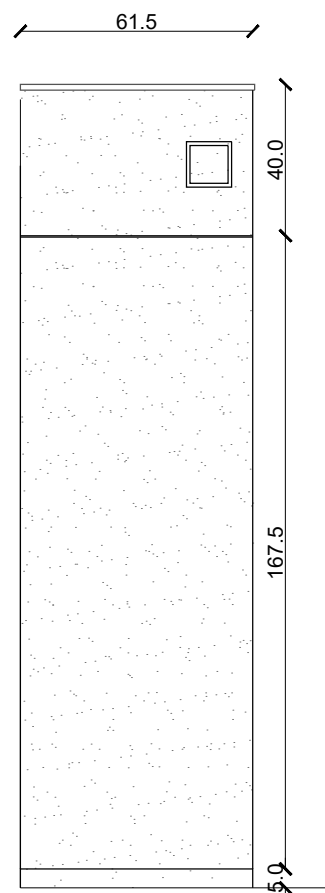
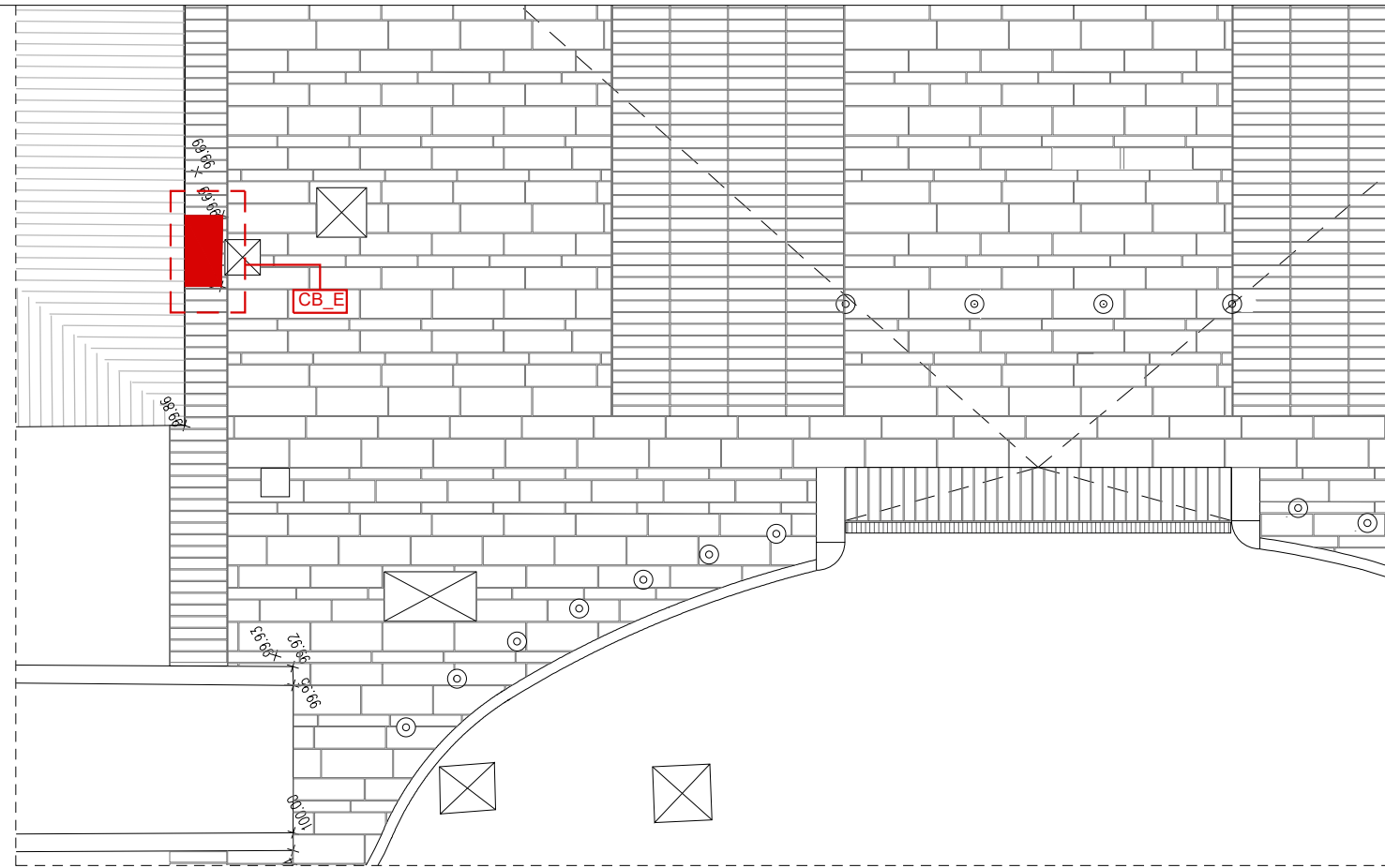
serie	numero
	14
formato	A3
scala	1:20/1:10
file:	



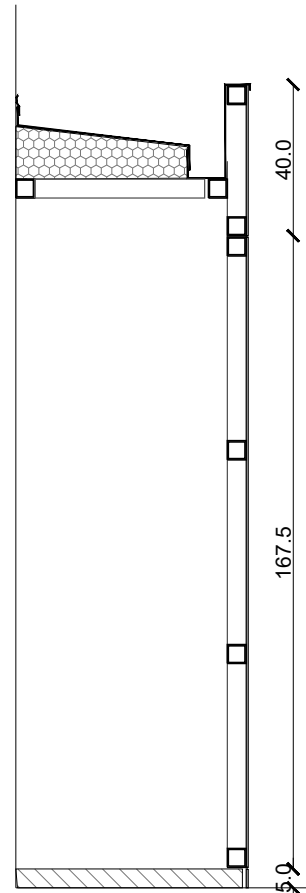
Stato di fatto



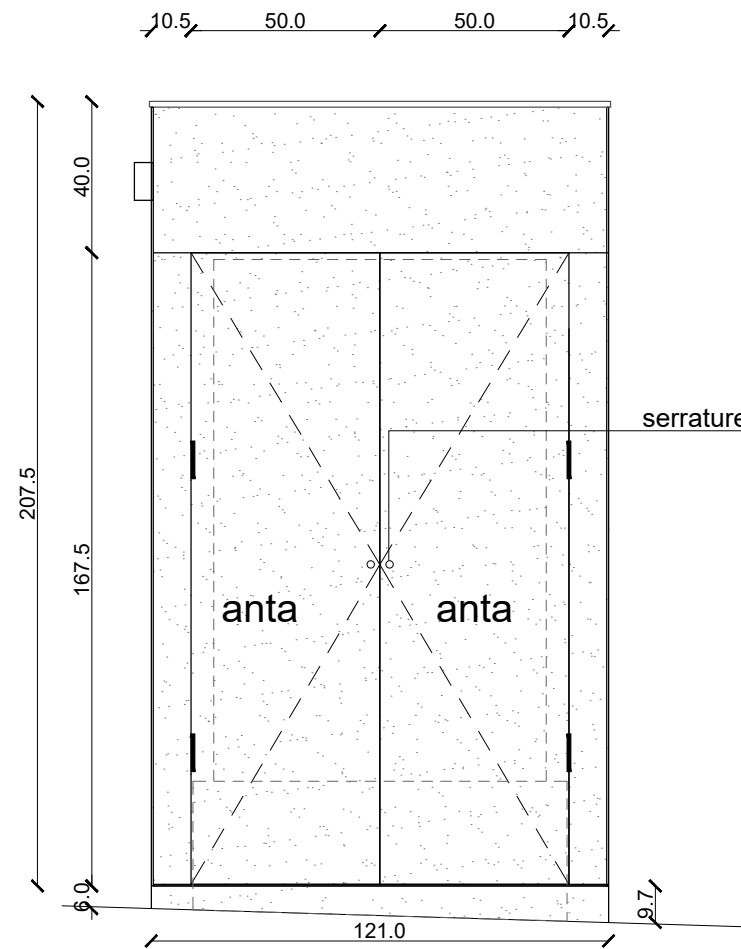
Pianta



Prospetto laterale



Sezione



Prospetto frontale



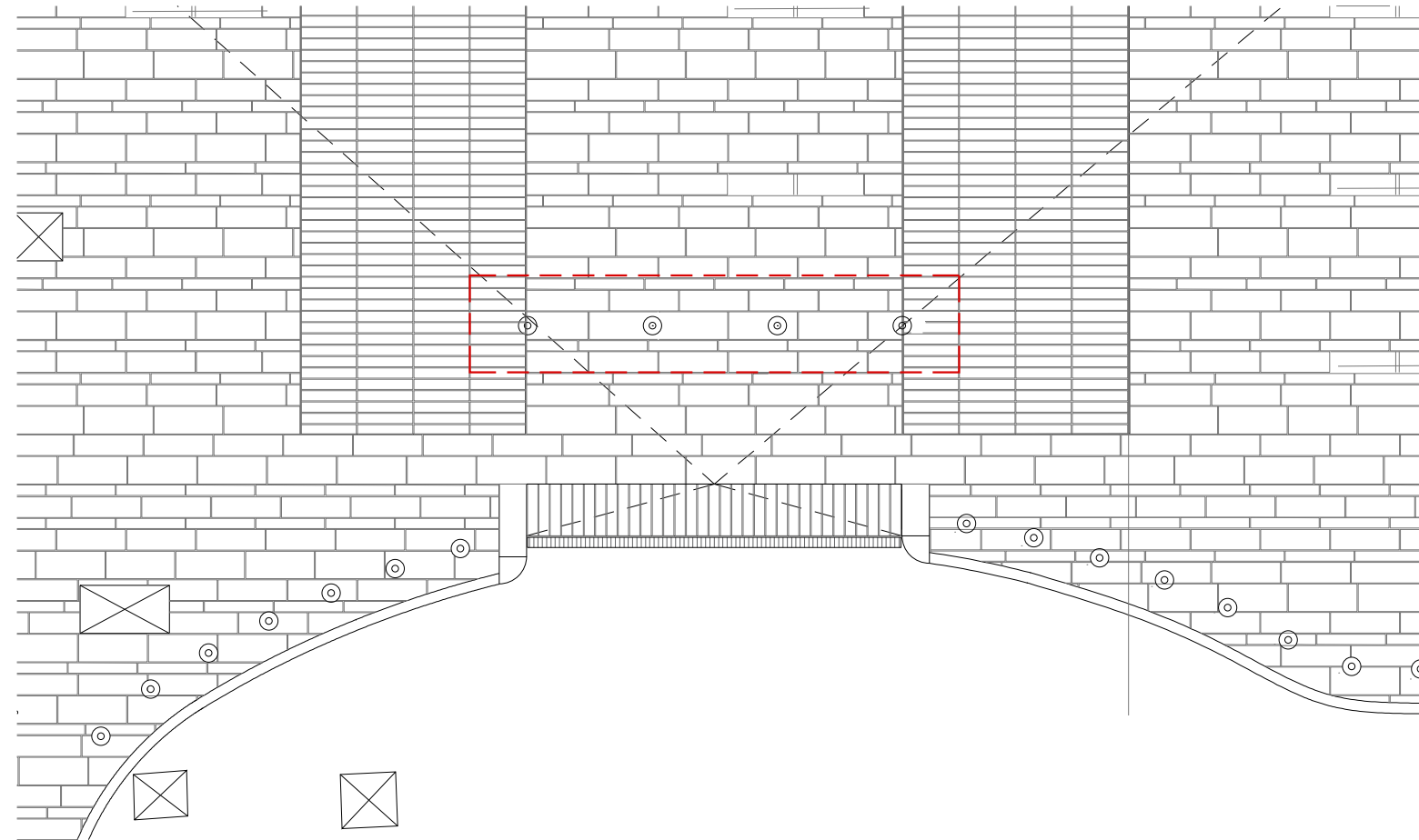
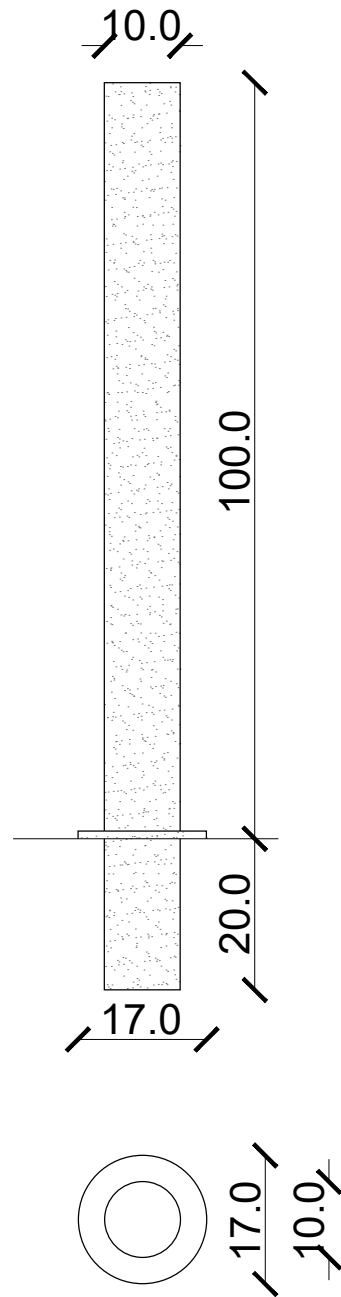
Fare riferimento a cabina inserita in Piazza della Pace

TITOLO ELABORATO	SCALA	DATA	TAVOLA
cabina elettrica - CB_E	1:20		14A

Dissuasore tipo Metalco - Quick o similare

Dissuasore pedonale tipo Quick di Metalco o similare, di altezza 1000 mm fuori terra realizzato in tubolare tondo d'acciaio 114 mm, amovibile, dotato di innesto (da cementare a filo del piano di calpestio) con apposita piastra piana con intaglio al laser per l'inserimento e il bloccaggio del dissuasore, grazie alla rotazione dello stesso e alla serratura a gancio con chiave tubolare. Tale sistema consente, una volta rimosso il dissuasore, di non lasciare fori aperti sulla pavimentazione.

N. 4 DISSUASORI ESTRAIBILI
N. 15 DISSUASORI FISSI (da cementare)



TITOLO ELABORATO	SCALA	DATA	TAVOLA
Dissuasori	1:10		14B