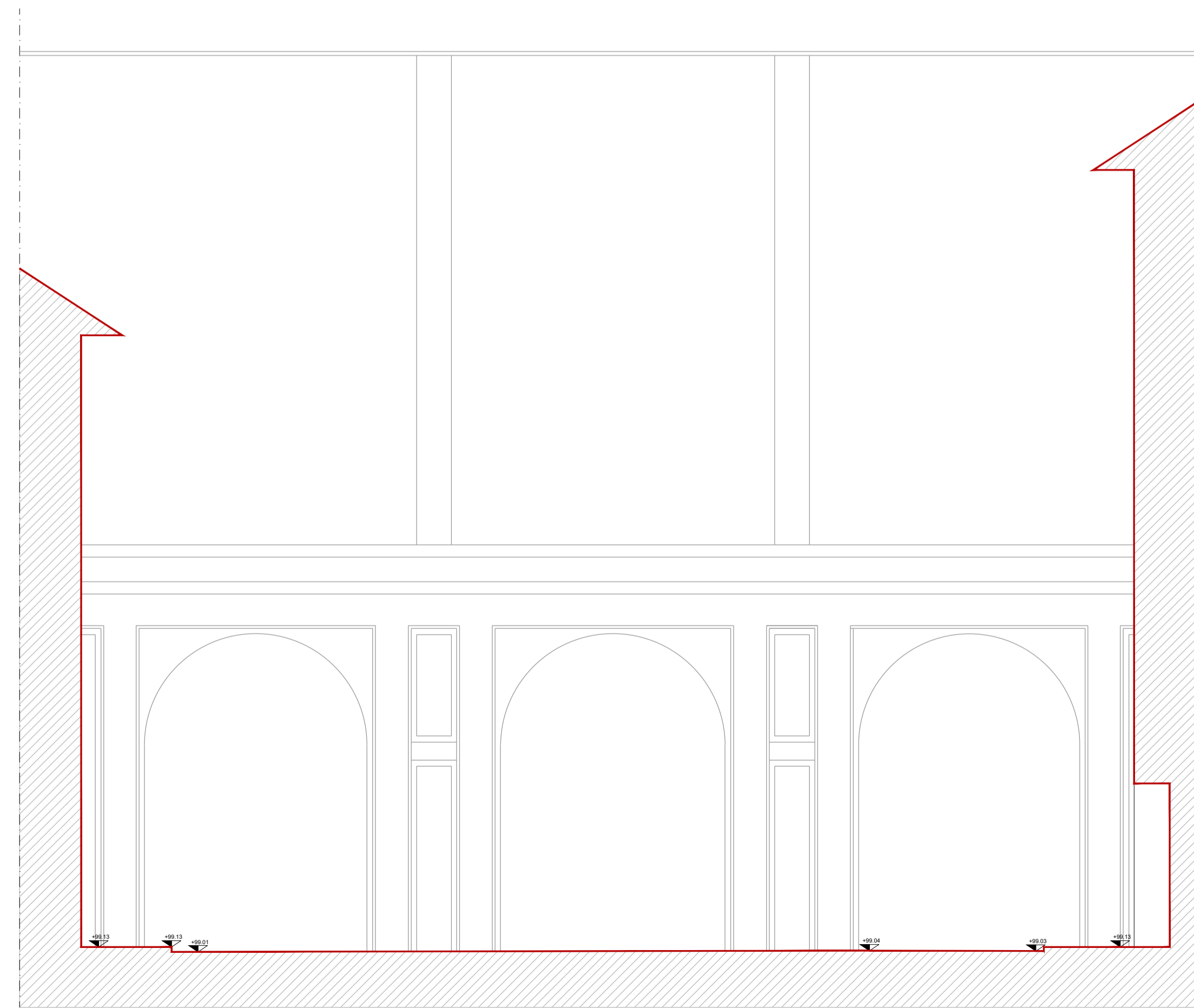




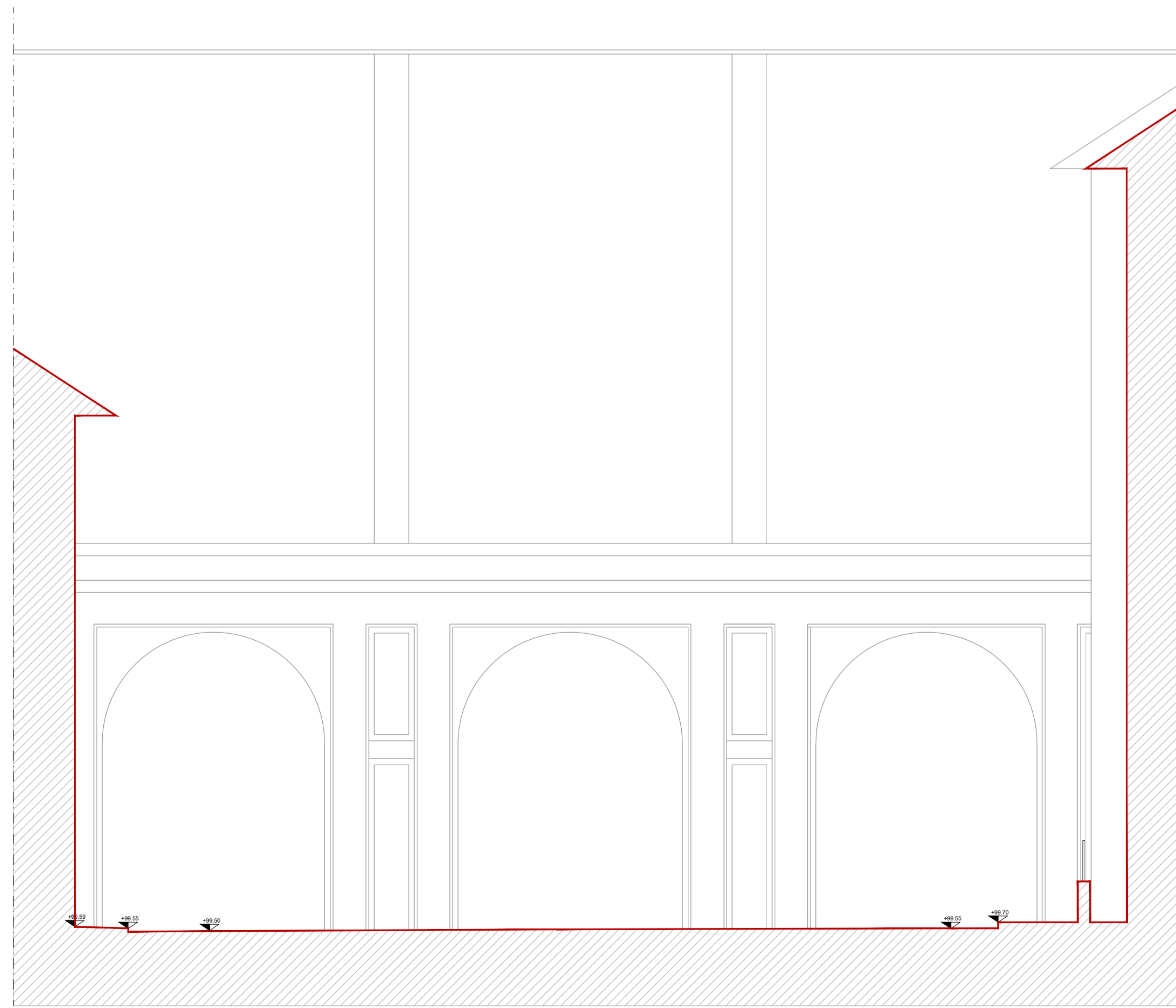
SEZIONE CC



SEZIONE DD



SEZIONE AA



SEZIONE BB




responsabile unico del procedimento
ing. MATTEO MOCHI
Parma Infrastrutture S.p.a.

progetto architettonico
EFA - Esperienze Forme Architettura
Studio di architettura e consulenza
arch. Pietro Chierici
arch. Maria Pilar Vettori
borgo Lalatta 10, Parma

progetto impianto elettrico
COSTEL PROGETTAZIONI Ass. Prof.
via. G.P. Sardi 24/a, Parma

coord. della sicurezza in fase di progettazione
arch. ANDREA DINI
Parma Infrastrutture S.p.a.



Riqualificazione piazzale antistante il Palazzo della Pilotta e adiacente alla rotatoria ponte Verdi

PROGETTO DI FATTIBILITA' TECNICO ECONOMICA

titolo elaborato:
Stato di fatto - Sezioni

TAVOLA:	
serie	numero
A	04
formato	A1
scala	1:100
file:	

[E' vietata la riproduzione e diffusione in qualsiasi forma. Tutti i diritti sono riservati nei termini di legge al Comune di Parma]