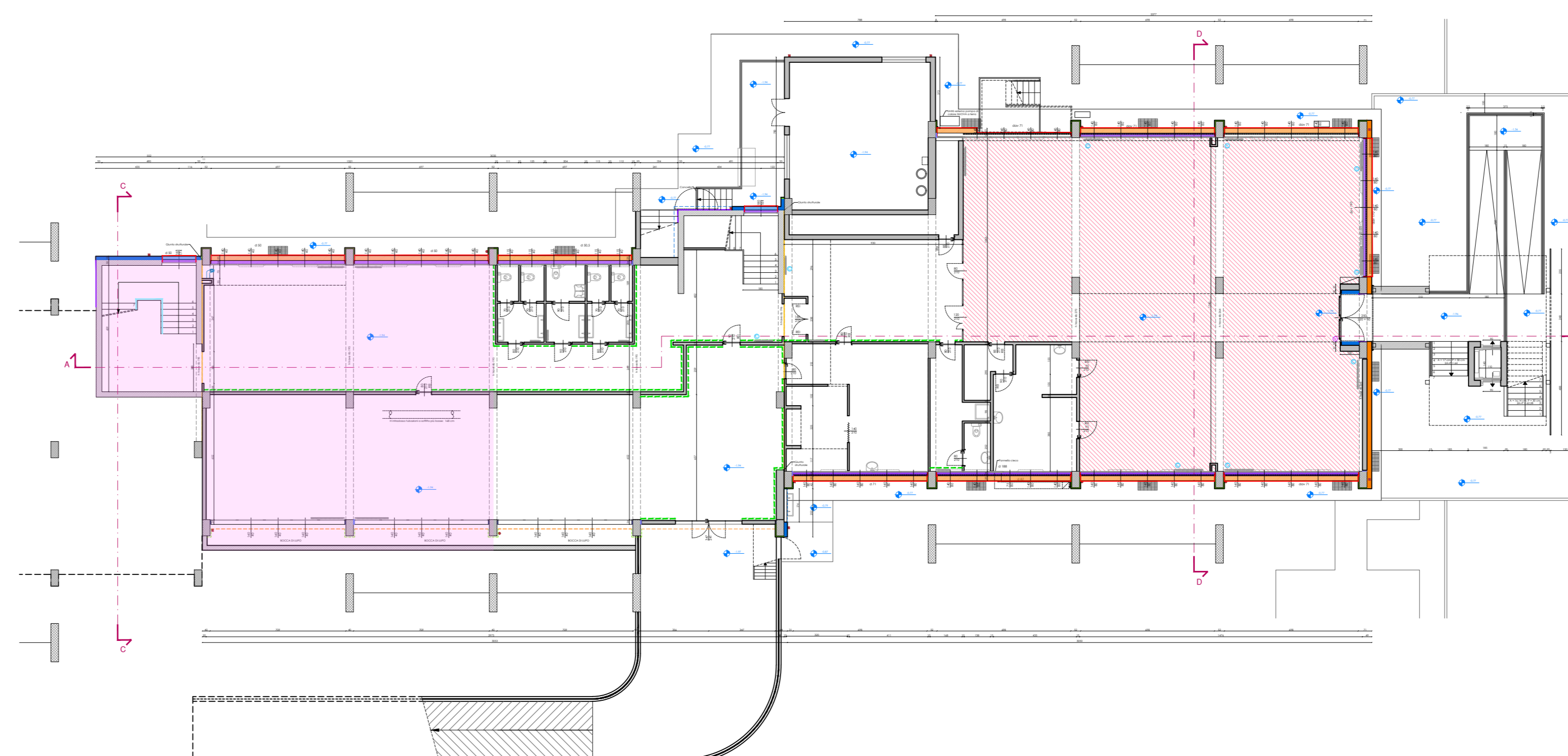
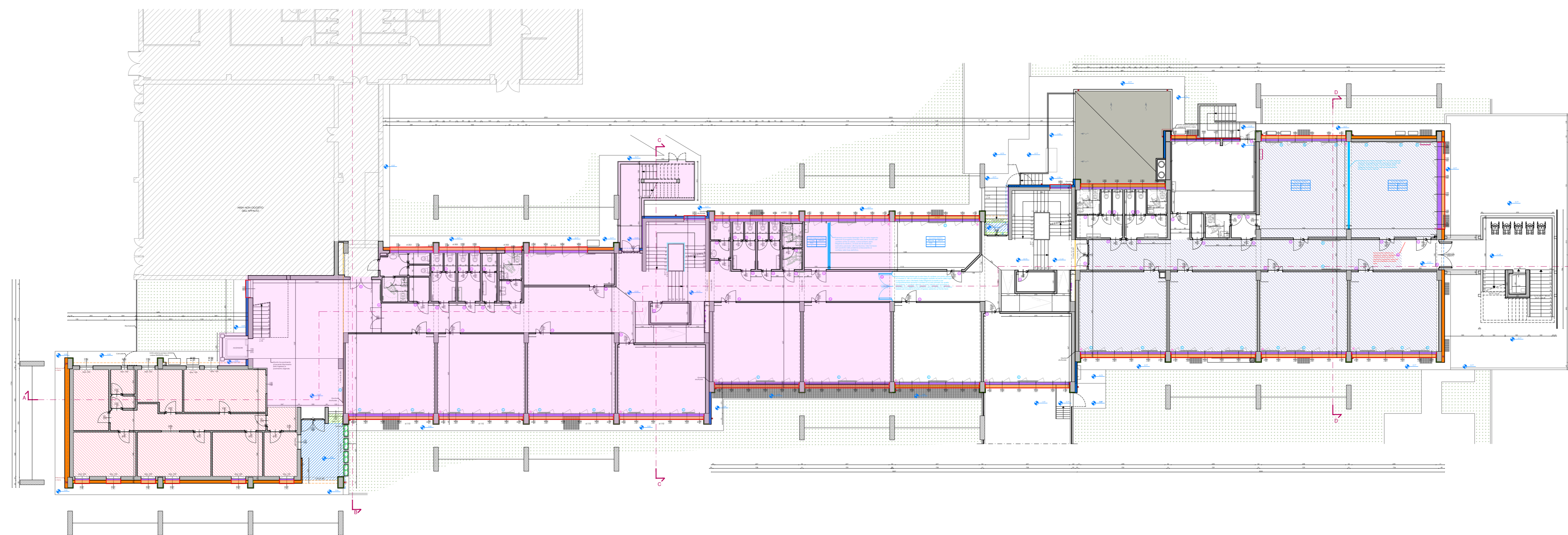


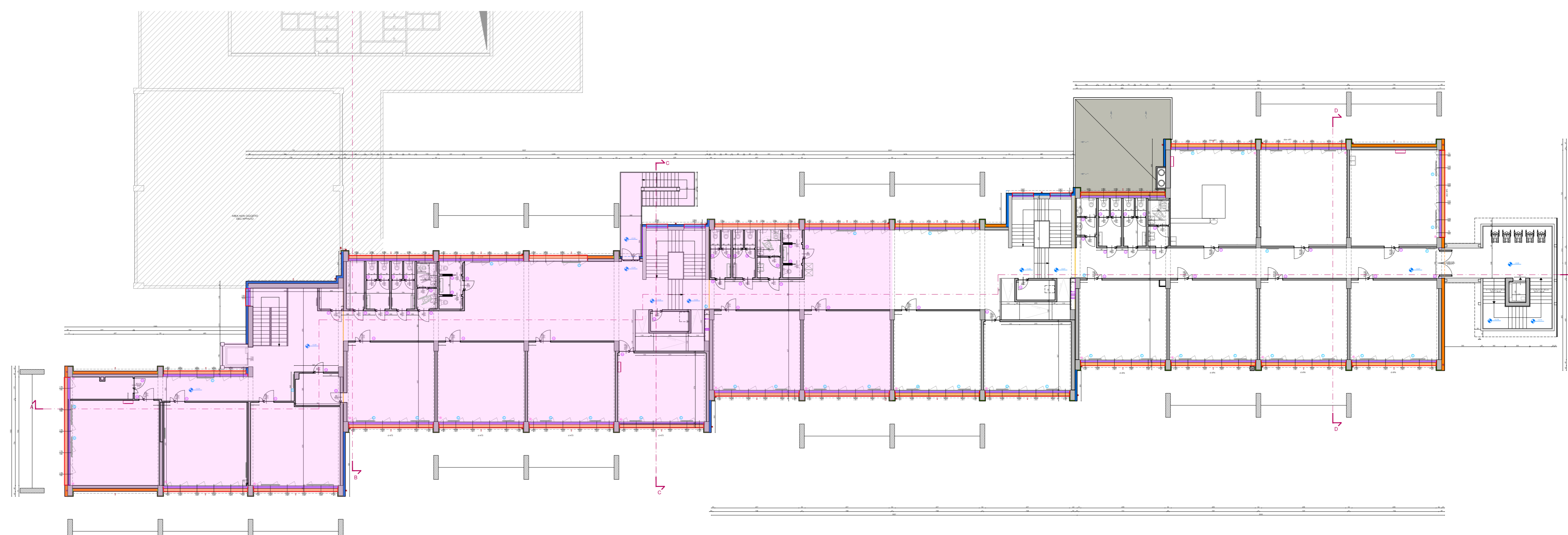
PLANIMETRIA GENERALE
scala 1:500



PIANTA PIANO SEMINTERRATO
scala 1:200



PIANTA PIANO RIALZATO
scala 1:200



PIANTA PIANO PRIMO
scala 1:200

LEGENDA

- Perimetro lotto scuola secondaria "L. Vicini"
 - Area oggetto di intervento
 - Area non oggetto del presente appalto:
 - Interni ed esterni AUDITORIUM e PALESTRA
 - Interni UFFICI PIANO TERRA BLOCCO A
 - Ingresso carrabile
 - Ingresso pedonale
- SUDDIVISIONE DEL CANTIERE IN FASI:
- Fase 1 - Gennaio 2025 - 15 giugno 2025
 - Fase 1 - Area di cantiere
 - Fase 2 - 15 giugno 2025 - 15 settembre 2025
 - Fase 2 - Area di cantiere
 - Fase 3 - 15 settembre 2025 - fine 2026
 - Fase 3 - Area di cantiere
 - Tramezze e porte provvisorie per le sole fasi di cantiere

responsabile unico del procedimento
ing. MARCO FERRARI

Parma Infrastrutture S.p.a.

CAIREPRO
ing. GIUSEPPE BERNINELLI
ing. ALBERTO GALATI
ing. LETIZIA GLASSI
per. ING. LUCA ZANNI

coordinamento della sicurezza in progettazione
ing. SARA MALORI

Parma Infrastrutture S.p.a.

COMUNE DI PARMA
SETTORE OPERE PUBBLICHE

COESIONE ITALIA 21-27

Cofinanziato dall'Unione europea

ATUSS: Riquilificazione della scuola secondaria "L. Vicini" di Parma
POR FESR 2021/2027- Azione 5.1.1
COFINANZIATO DALL'UNIONE EUROPEA

PROGETTO DI FATTIBILITÀ TECNICA ED ECONOMICA

titolo elaborato:		TAVOLA:	
PROGETTO Planimetria generale, pianta piano seminterrato, rialzato e primo - Fase 3 cantiere		serie	numero
		F.AR.04	03
		formato	dwg
		scala	1:500/1:200
		file:	

E' vietata la riproduzione e diffusione in qualsiasi forma. Tutti i diritti sono riservati nei termini di legge al Comune di Parma