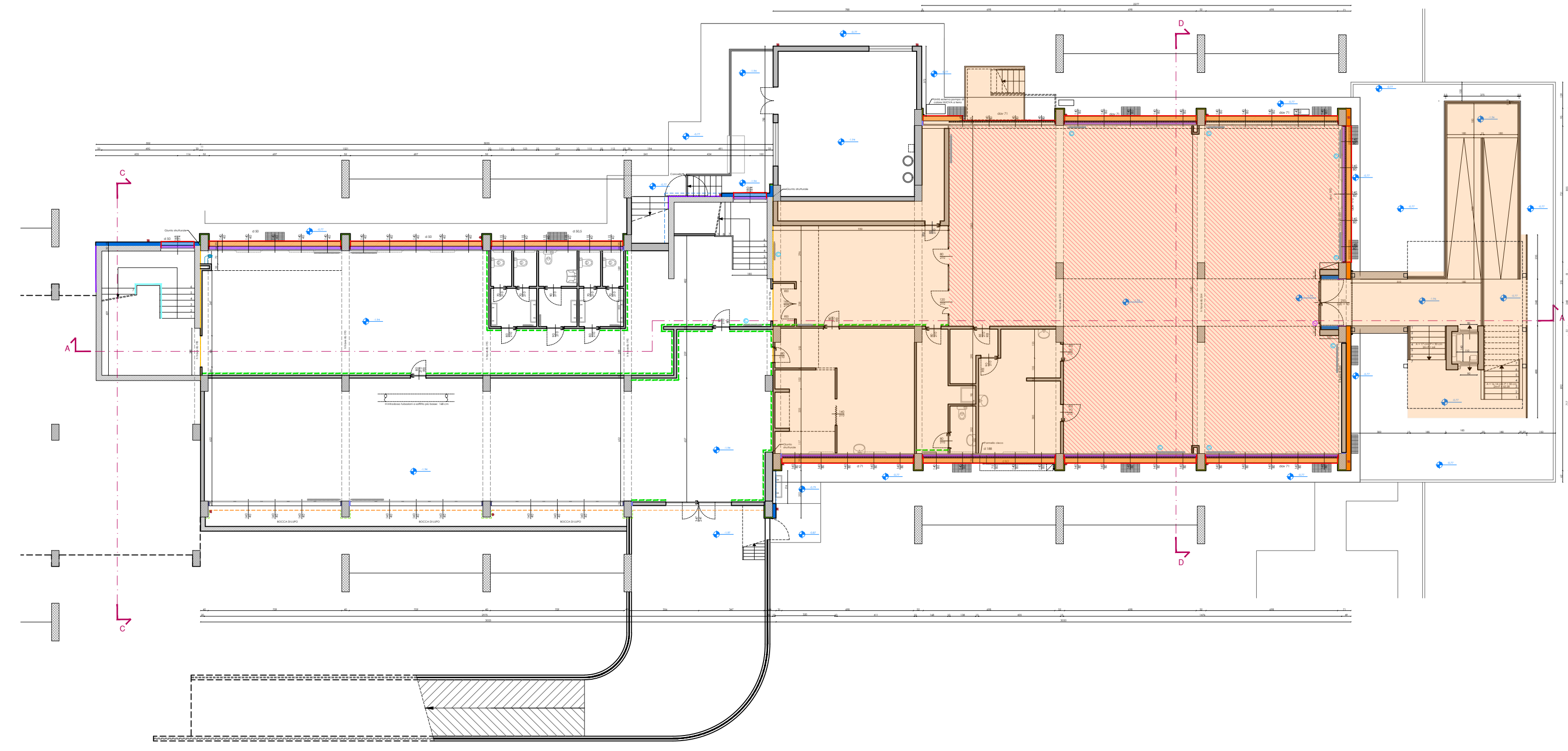
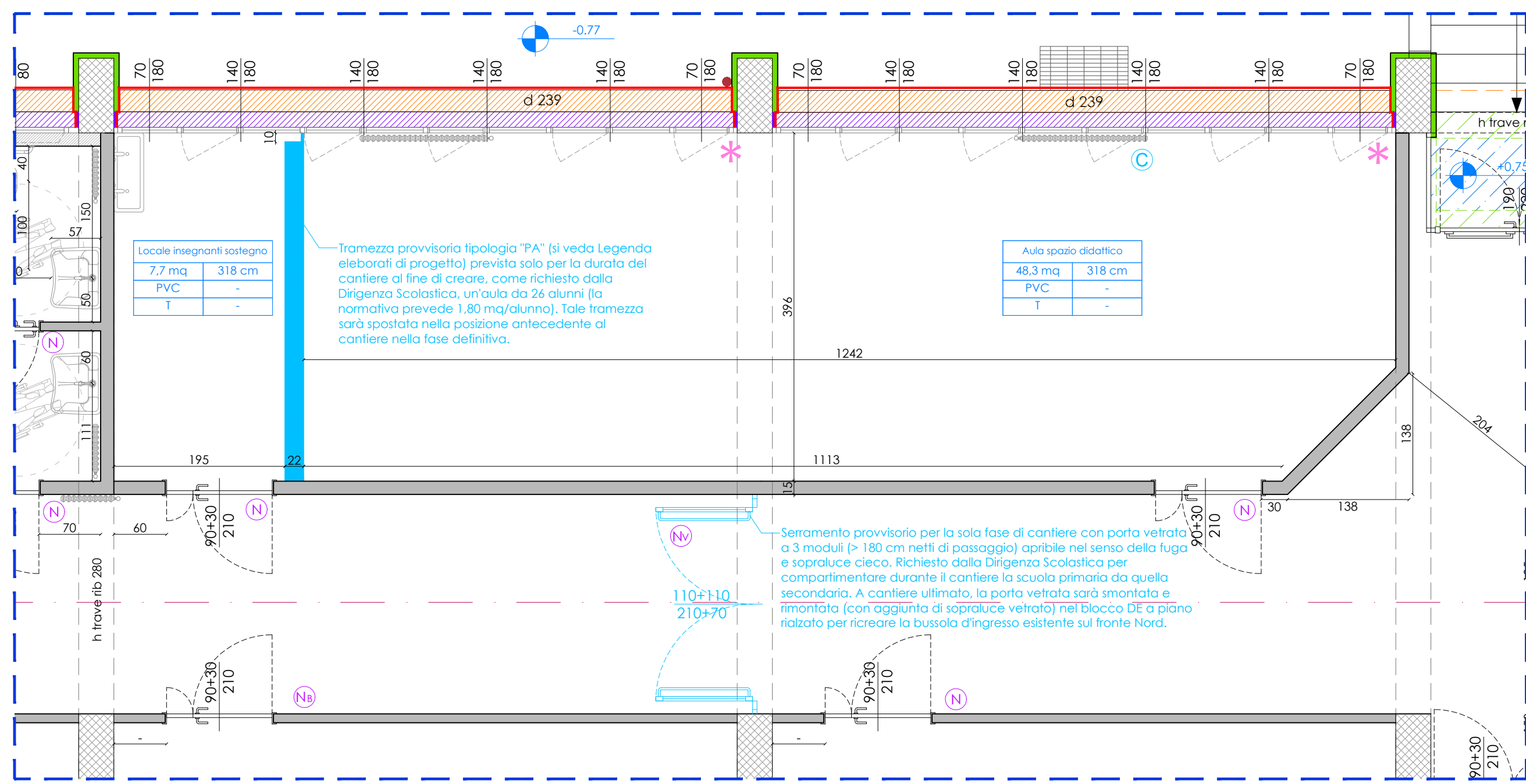


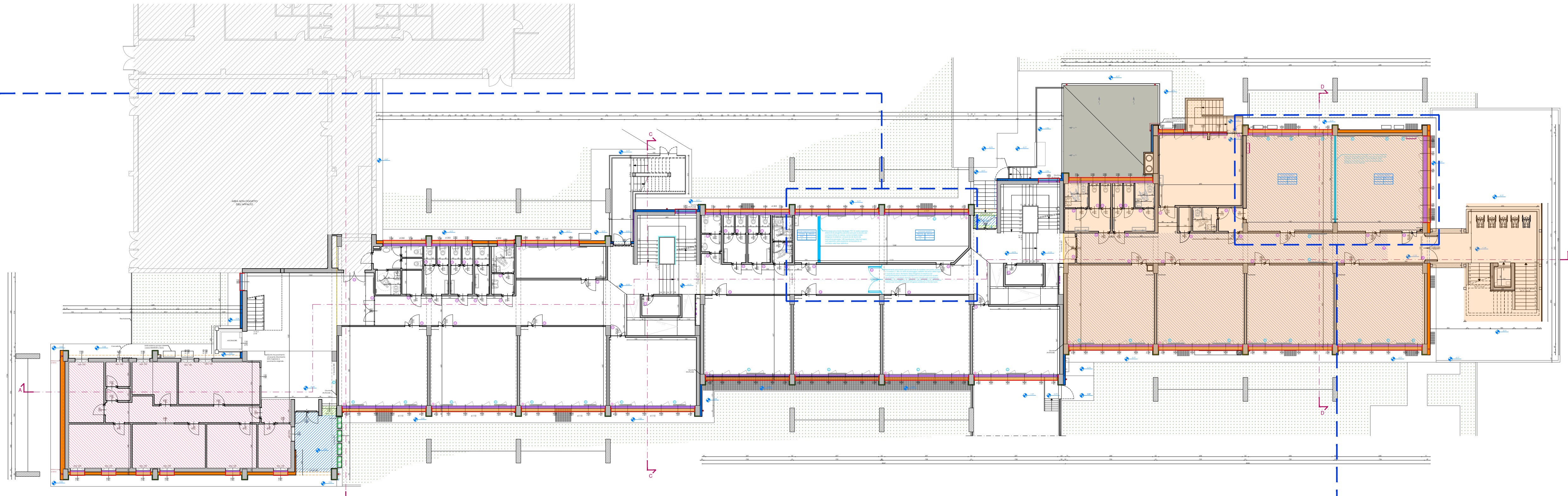
PLANIMETRIA GENERALE  
scala 1:500



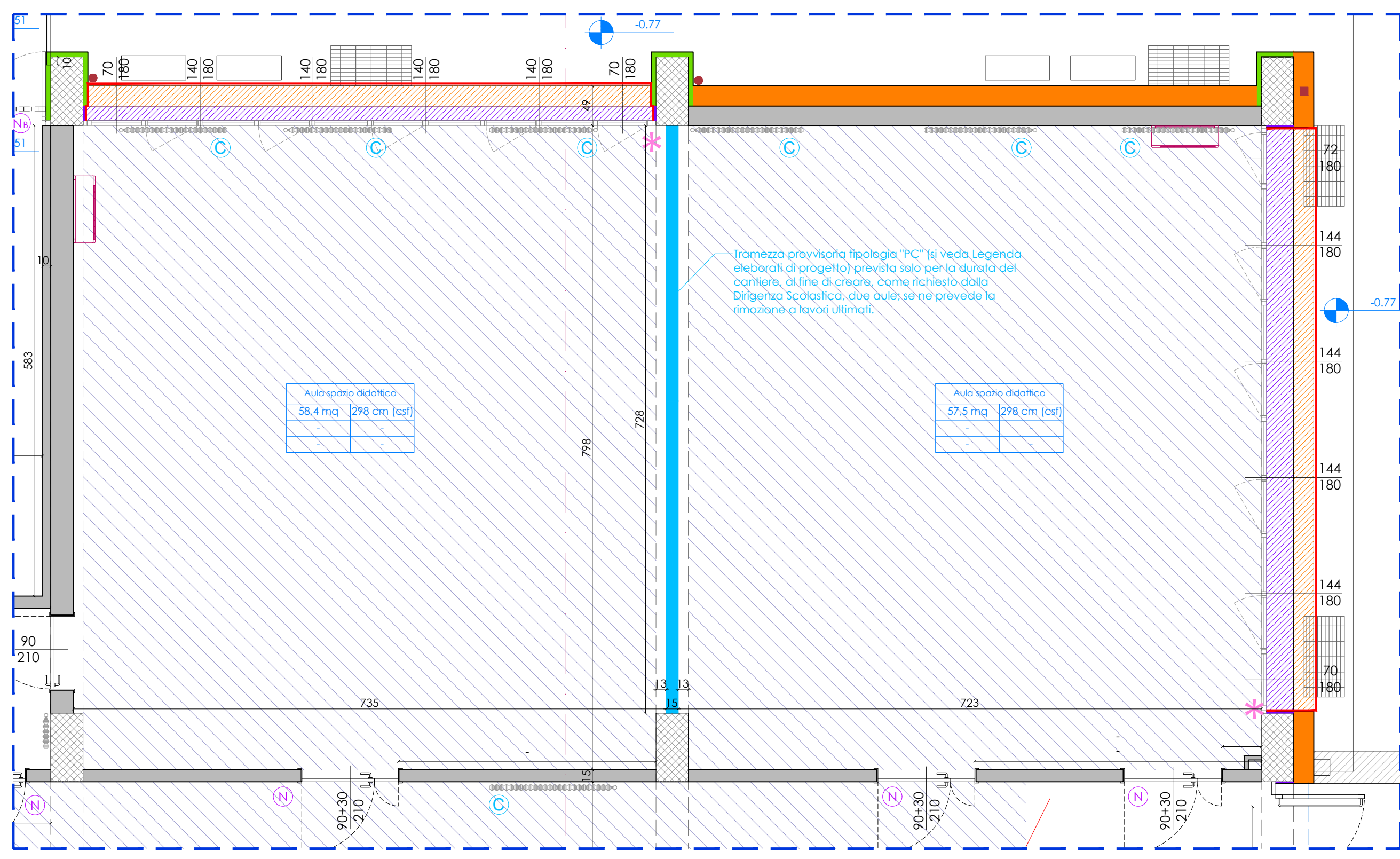
PIANTA PIANO SEMINTERRATO  
scala 1:200



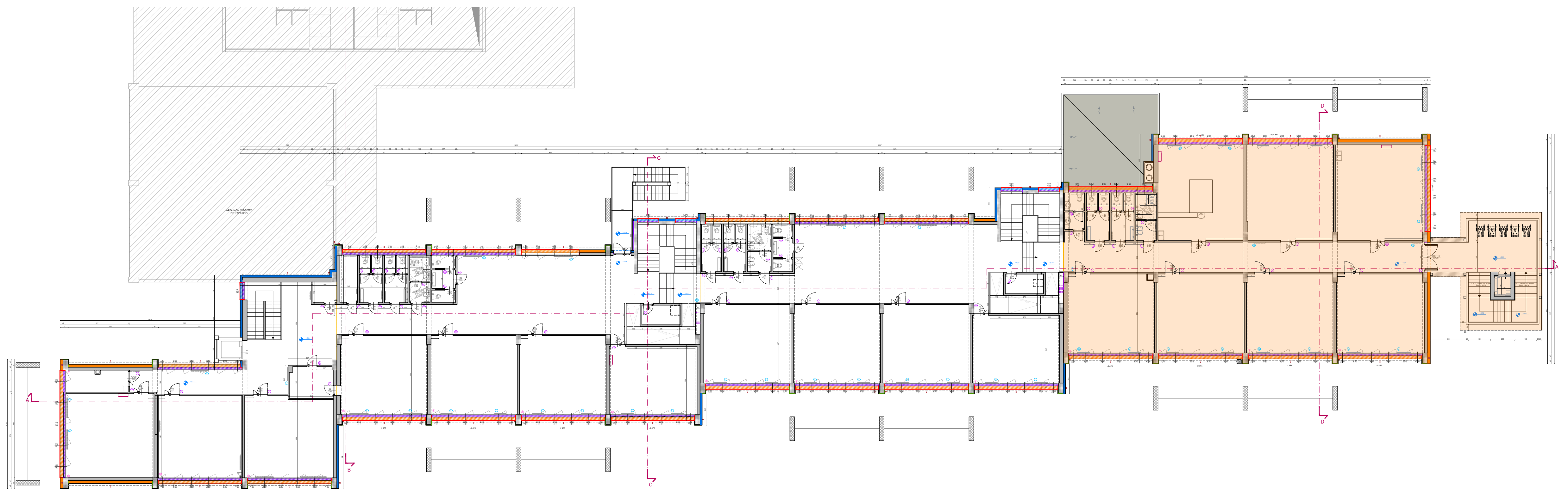
INTERVENTO PROVVISORIO A  
scala 1:50



PIANTA PIANO RIALZATO  
scala 1:200



INTERVENTO PROVVISORIO B  
scala 1:50



PIANTA PIANO PRIMO  
scala 1:200

**LEGENDA**

- Perimetro lotto scuola secondaria "L. Vicini"
- Area oggetto di intervento
- Area non oggetto del presente appalto:
  - interni ed esterni AUDITORIUM e PALESTRA
  - interni UFFICI PRIMO TERRA BLOCCO A
- Ingresso carrabile
- Ingresso pedonale

**SUDDIVISIONE DEL CANTIERE IN FASI:**

- Fase 1 - Gennaio 2025 - 15 giugno 2025
- Fase 1 - Area di cantiere
- Fase 2 - 15 giugno 2025 - 15 settembre 2025
- Fase 2 - Area di cantiere
- Fase 3 - 15 settembre 2025 - fine 2024
- Fase 3 - Area di cantiere
- Tronamezze e porte provvisorie per le sole fasi di cantiere

**PARMA INFRASTRUTTURE S.p.A.**

**responsabile unico del procedimento**  
**Ing. MARCO FERRARI**

**Parma Infrastrutture S.p.A.**

**CAIREPRO** Gruppo di Progettazione  
Ing. GIUSEPPE BRIGNOLI  
Ing. ALBERTO CALZA  
Ing. LETIZIA ALARINI  
Ing. LUCA ZANNI

**coordinamento della sicurezza in progettazione**  
**ing. SARA MALORI**

**Parma Infrastrutture S.p.A.**

**COMUNE DI PARMA**  
SETTORE OPERE PUBBLICHE

**COESIONE ITALIA 21-27**

**Finanziato dall'Unione europea**

**ATUSS: Riqualficazione della scuola secondaria "L. Vicini" di Parma**  
**POR FESR 2021/2027- Azione 5.1.1**  
**COFINANZIATO DALL'UNIONE EUROPEA**

**PROGETTO DI FATTIBILITÀ TECNICA ED ECONOMICA**

TITOLO elaborato:  
PROGETTO Planimetria generale, pianta piano seminterrato, rialzato e primo - Fase 1 cantiere

TAVOLA:  
serie numero  
F.AR.04 01  
formato: dwg  
scala: 1:500/1:200  
file:

E' vietata la riproduzione e diffusione in qualsiasi forma. Tutti i diritti sono riservati nei termini di legge al Comune di Parma