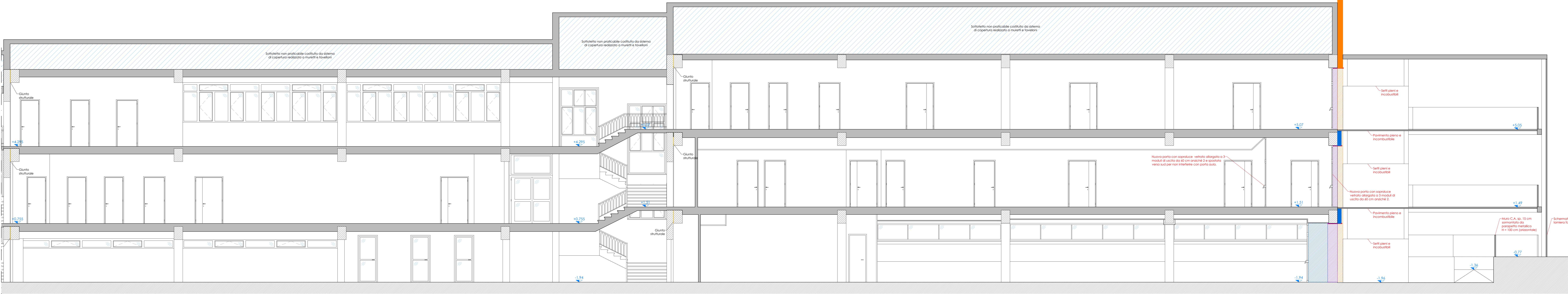
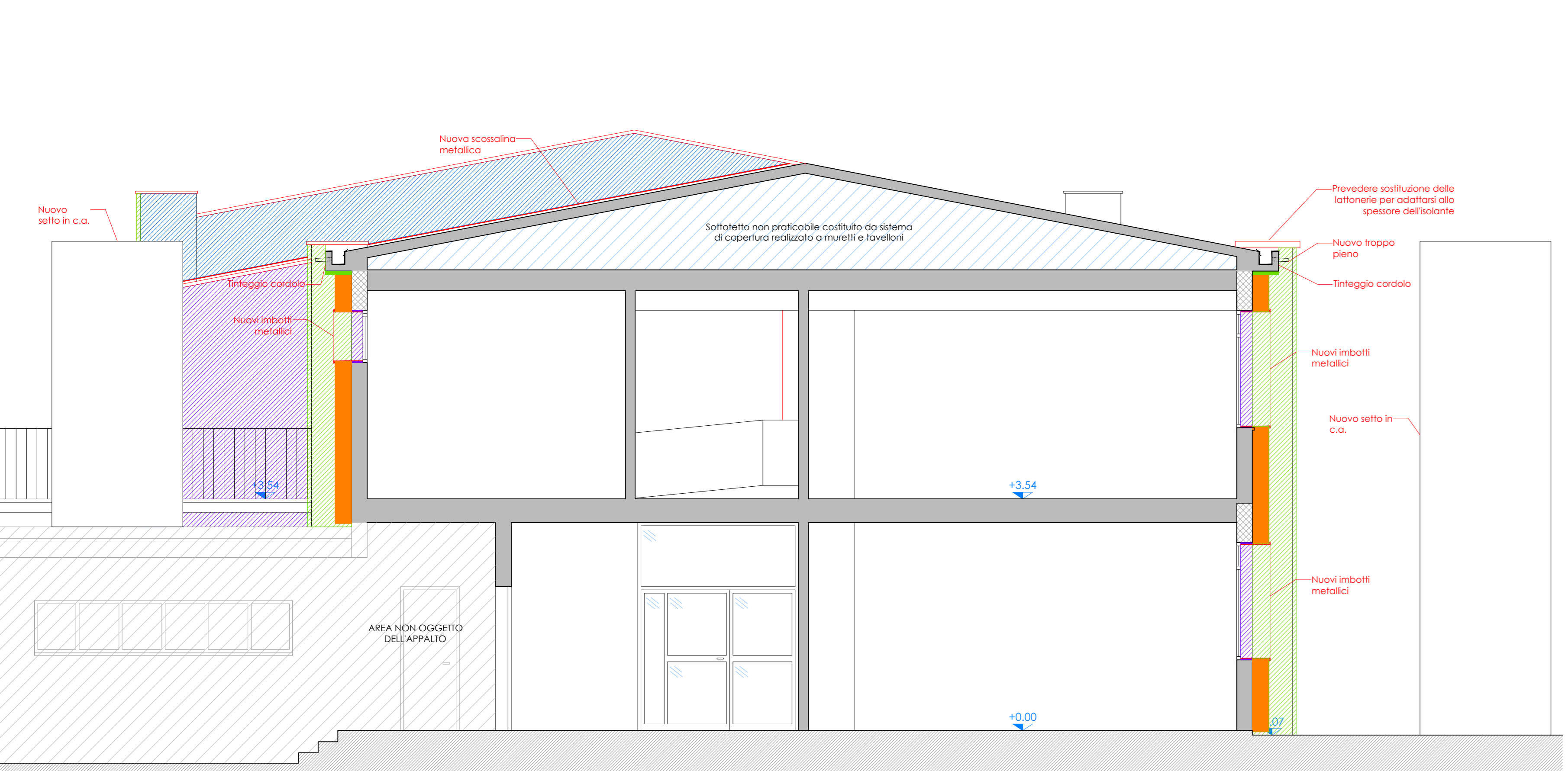


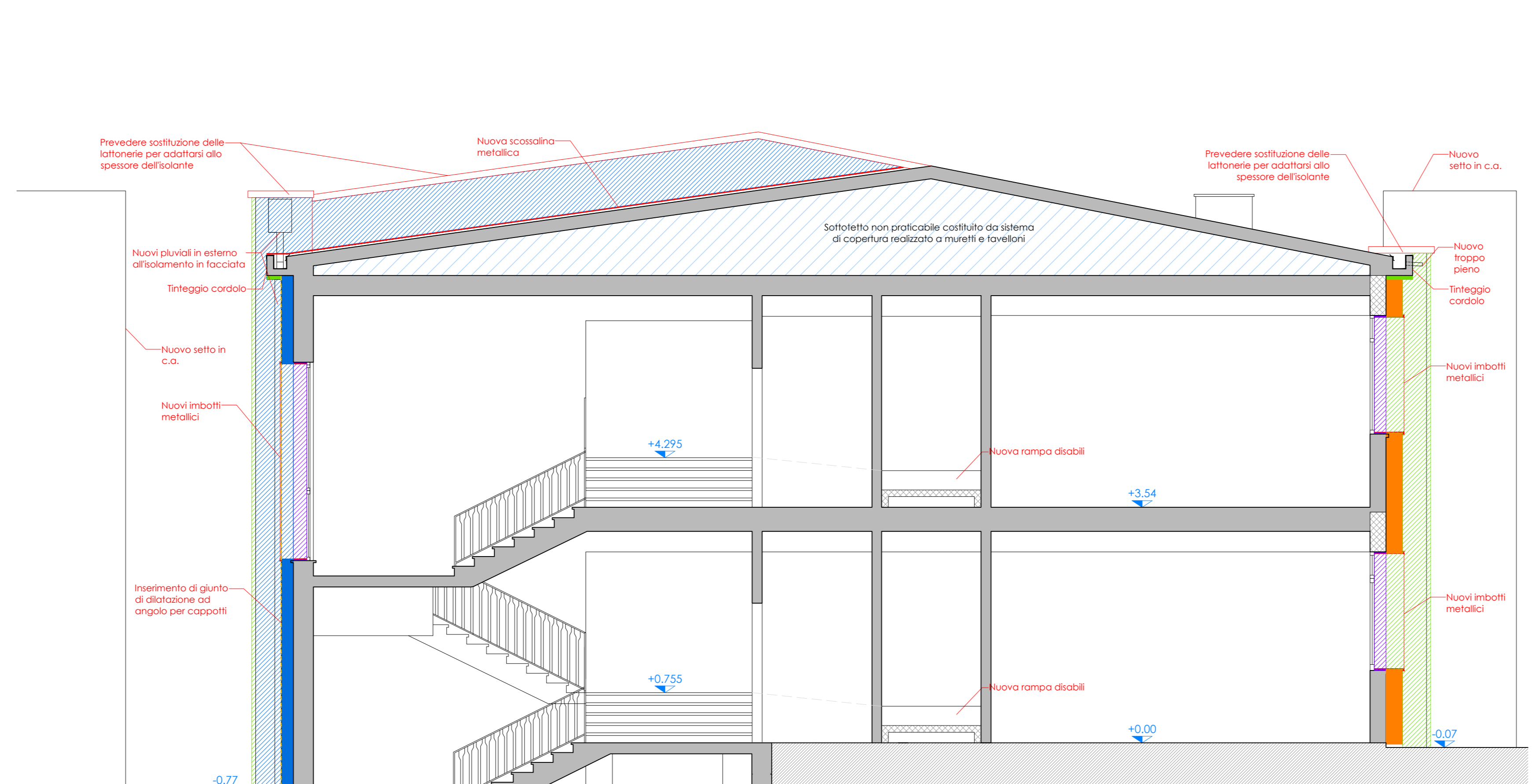
SEZIONE LONGITUDINALE A-A, BLOCCO A e B



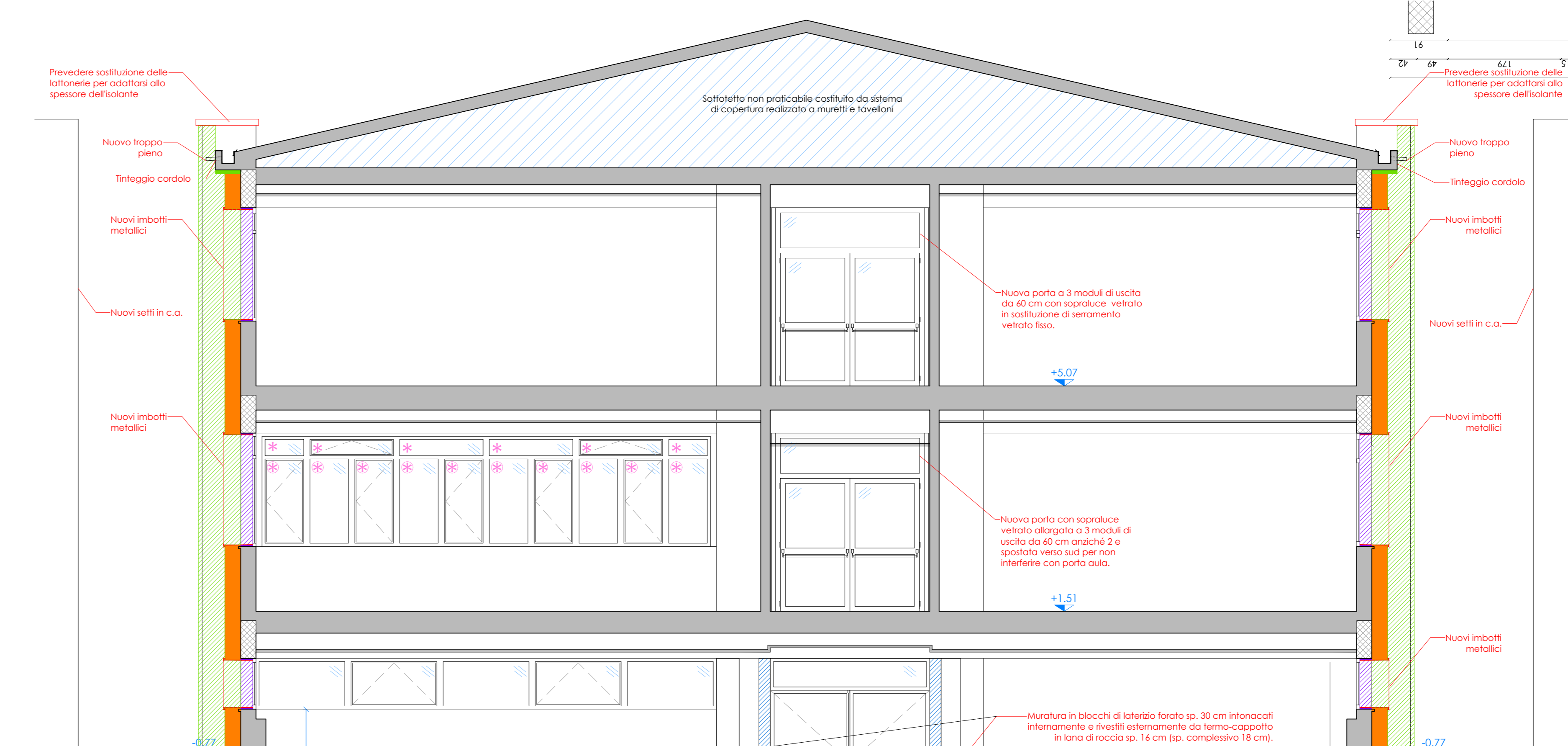
SEZIONE LONGITUDINALE A-A, BLOCCO C e DE



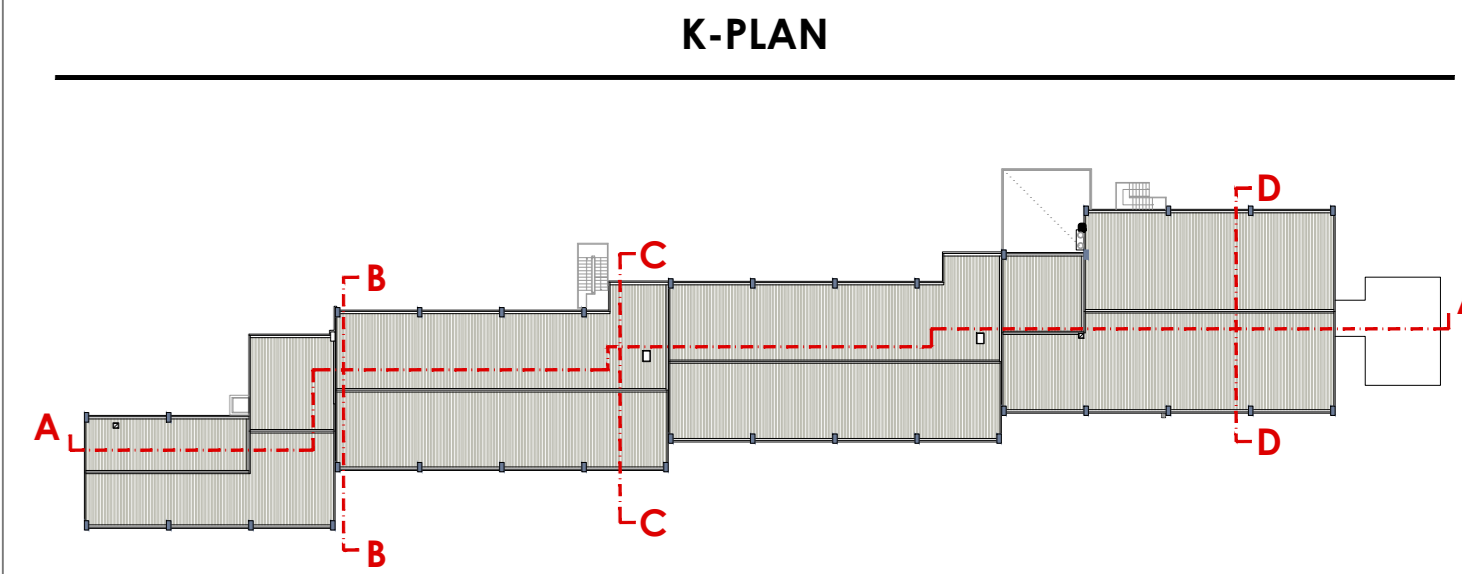
SEZIONE TRASVERSALE B-B, BLOCCO B



SEZIONE TRASVERSALE C-C, BLOCCO B



SEZIONE TRASVERSALE D-D, BLOCCO DE



LEGENDA

- Area non oggetto del presente appalto:
- interi ed edifici AUDITORIUM e PALESTRA
 - interi uffici PIANO TERRA BLOCCO A
- Nuovo imbalto in Alluminio preverniciato sp. 12/10 mm
- Rinforzo perimetrale in ghisa in laterizio a sostegno della copertura.
 - Implementazione isolamento sottotetto in blocchi di laterizio o calce di vetro o calce di interferenza con gli interventi previsti sulle pareti.
- ISOLAMENTI:
- sezione proiezione: Facciata ventilata in fibrocemento: isolante lana di vetro (sp. 16 cm) - spessore totale 25 cm.
 - sezione proiezione: Cappotto in lana di roccia (sp. 16 cm) - spessore totale 18 cm.
 - sezione proiezione: Cappotto in lana di roccia (sp. 5 cm) - spessore totale 6 cm.
 - sezione proiezione: Cappotto in aerogel (sp. 1 cm) - spessore totale 2 cm.

NOTA IMPORTANTE:
Il sistema di climatizzazione esterna dell'involucro va inteso come stralcio dal presente appalto e demandato ad una fase successiva.

responsabile unico del procedimento
Ing. MARCO FERRARI

Parma Infrastrutture S.p.A.

Gruppo di Progettazione
CAIREPRO
ING. SANDRO BERNINI
ING. ANDREO GIULI
ING. LEONARDO GIULI
ING. LUCA GIULI

coordinamento della sicurezza in progettazione
Ing. SARA MALORI

Parma Infrastrutture S.p.A.

COMUNE DI PARMA
SETTORE UFFICI PUBBLICI

COESIONE ITALIA 21-27

Co-finanziato dall'Unione europea

ATUSS: Riqualficazione della scuola secondaria "L. Vicini" di Parma
POR FESR 2021/2027- Azione 5.1.1
COFINANZIATO DALL'UNIONE EUROPEA

PROGETTO DI FATTIBILITÀ TECNICA ED ECONOMICA

titolo elaborato:

STATO DI PROGETTO
Sezioni

TAVOLA:	serie	numero
F.AR.03		07

formato: dwg
scala: 1:150
file:

E' vietata la riproduzione e diffusione in qualsiasi forma. Tutti i diritti sono riservati nei termini di legge al Comune di Parma