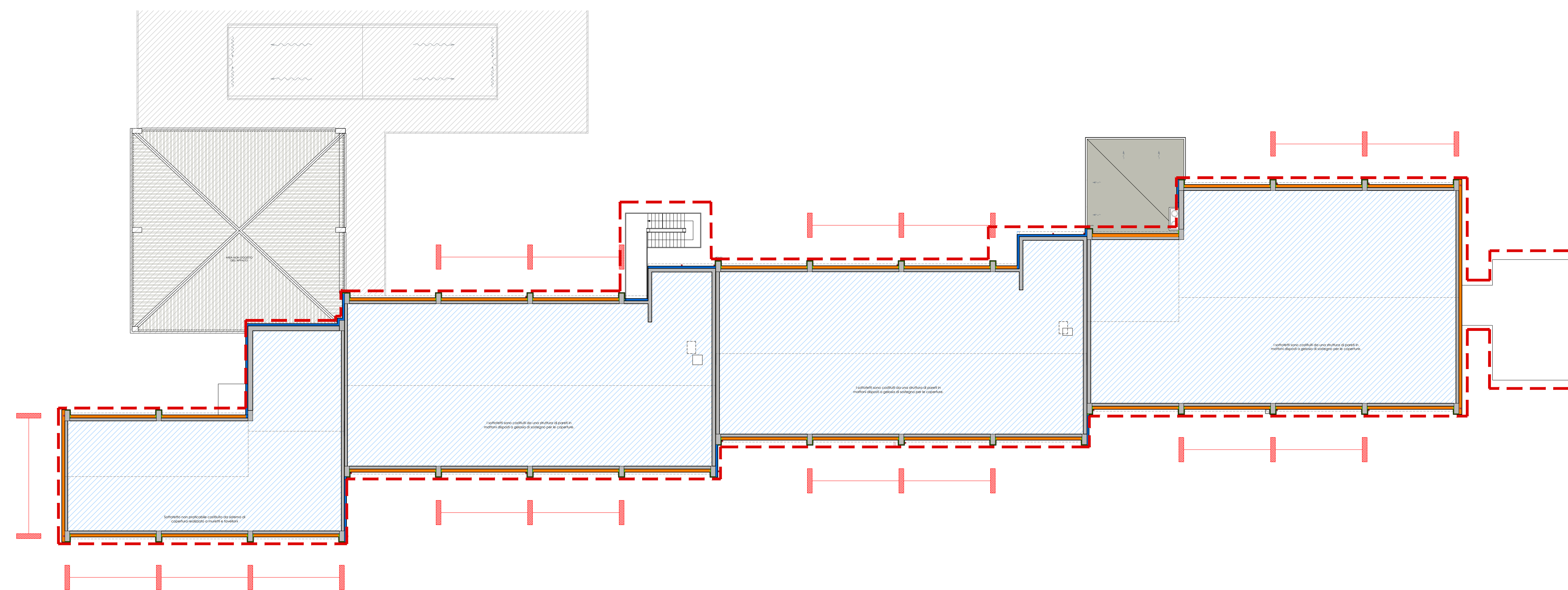


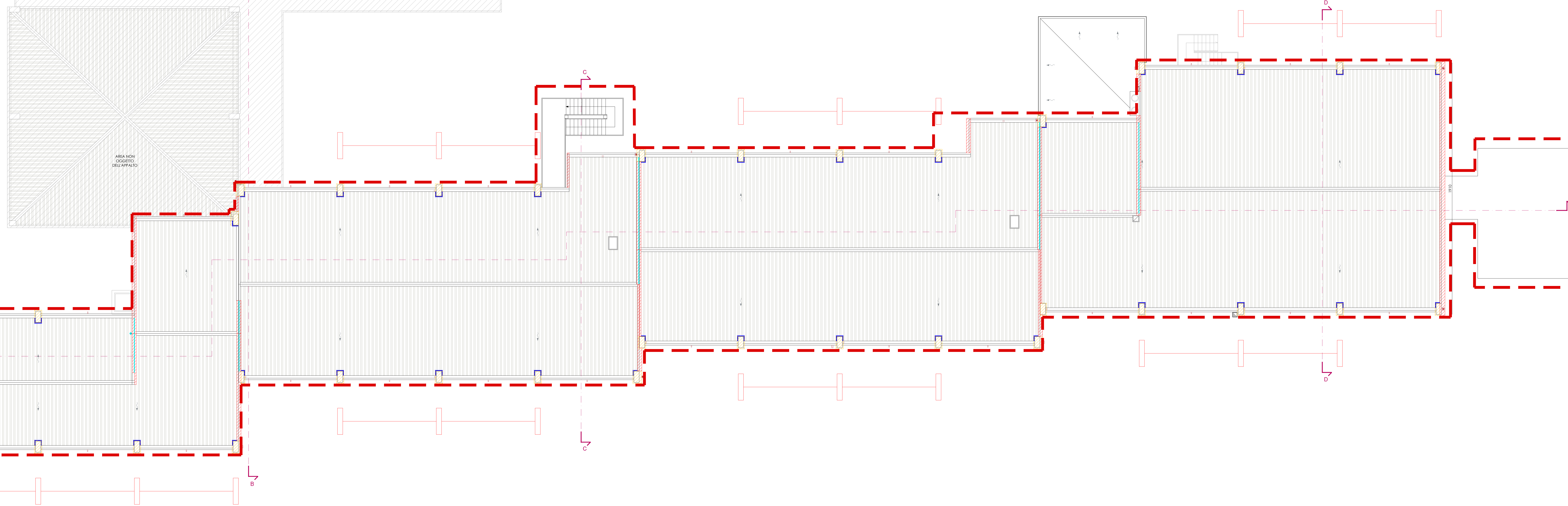
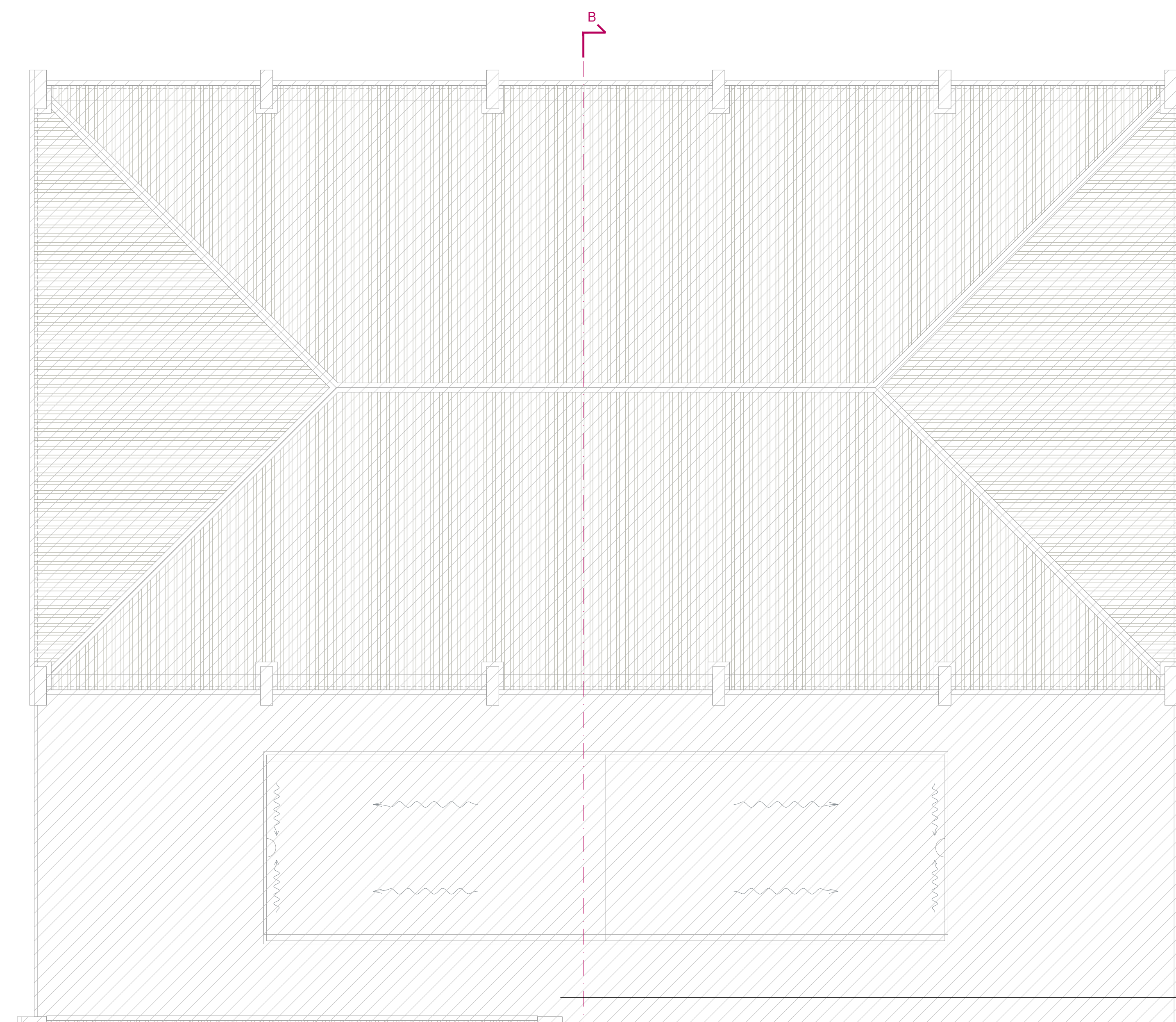
Zone in cui è previsto un intervento di demolizione e successiva ricostruzione

NOTA IMPORTANTE:
Il sistema di climatizzazione esterna dell'involucro va inteso come stralciato dal presente appalto e demandato ad una fase successiva.



PIANTA SOTTOIETTI
scala 1:200

914



PIANTA COPERTURE
scala 1:100

11492

	responsabile unico del procedimento ing. MARCO FERRARI	
	Parma Infrastrutture S.p.A.	
	STP: CAIREPRO	Gruppo di Progettazione: ing. GIUSEPPE BERNARDINI ing. ALBERTO CALA ing. LETIZIA SILANI per via L. L. 2010
	coordinamento della sicurezza in progettazione ing. SARA MALORI Parma Infrastrutture S.p.A.	

	Cofinanziato dall'Unione europea
--	----------------------------------

**ATUSS: Riqualficazione della scuola
secondaria "L. Vicini" di Parma
POR FESR 2021/2027- Azione 5.1.1
COFINANZIATO DALL'UNIONE EUROPEA**

**PROGETTO DI FATTIBILITÀ
TECNICA ED ECONOMICA**

titolo elaborato: DEMOLIZIONI e COSTRUZIONI Pianta piano sottotetti e coperture		TAVOLA: serie: F.AR.02 numero: 05
formato: a3 scala: 1:200/1:100 file:		disegno: