



Zone in cui è previsto un intervento di demolizione e successiva ricostruzione

NOTA IMPORTANTE:
Il sistema di cabanazione esterna dell'involucro va inteso come stralciato dal presente appalto e demandato ad una fase successiva.

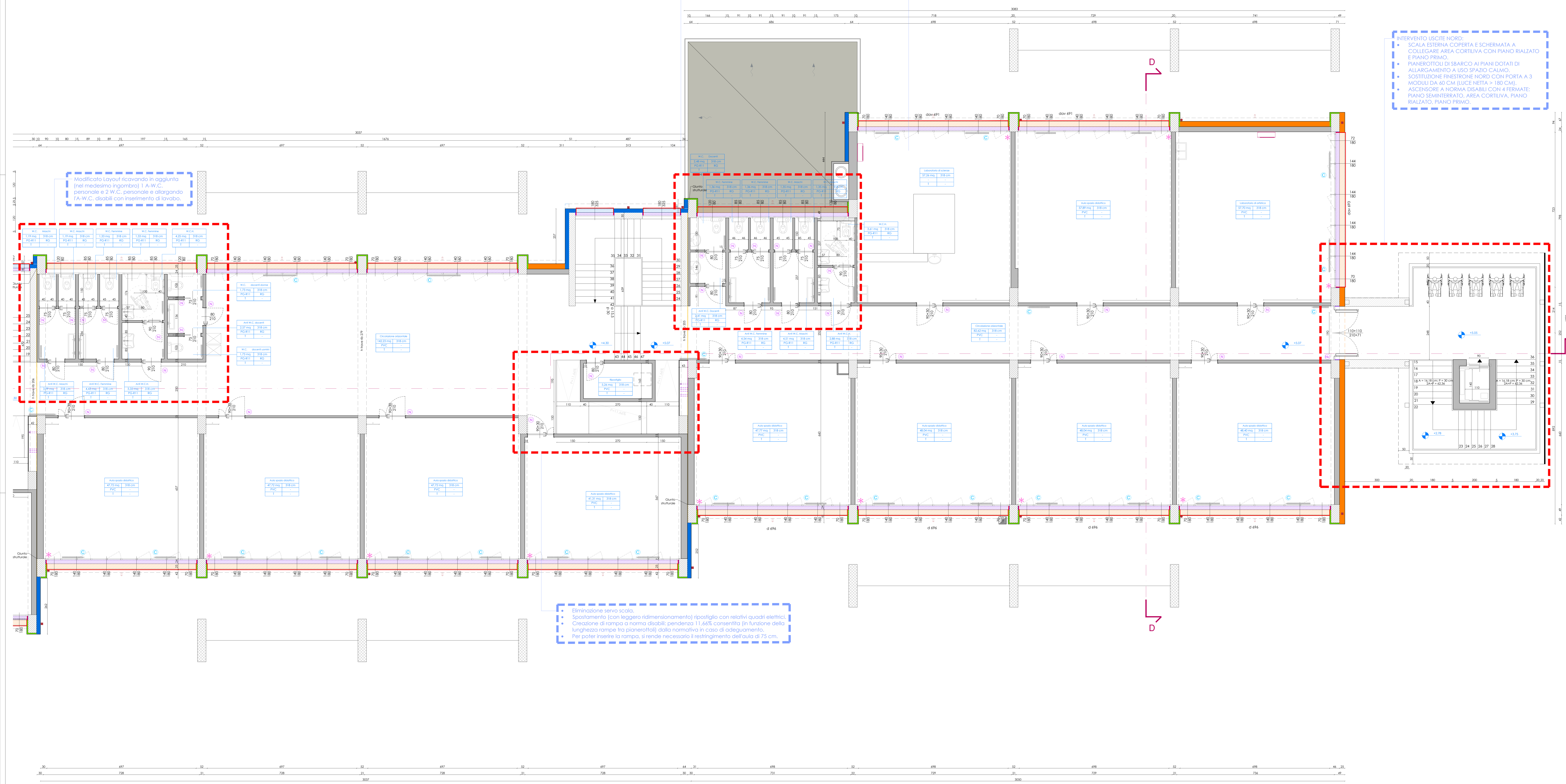
Modificato layout ricavando in aggiunto 1 W.C. disabili e 1 A-W.C. disabili nella medesima sagoma.

Su richiesta della Direzione Scolastica non si prevede il rifacimento del pavimento del laboratorio in quanto comporterebbe lo smantellamento dell'isola in muratura attrezzata con impianti idrici. Il vano è già attrezzato per essere utilizzato come aula. Si prevedono solamente piccoli interventi puntuali di ripristino oltre ai tinteggi.

INTERVENTO USCITE NORD:
• SCALA ESTERNA COPERTA E SCHERMATA A COLLEGARE AREA CORTILIVA CON PIANO RIALZATO E PIANO PRIMO.
• PIANEROTTOLI DI SBARCO AI PIANI DOTATI DI ALLARGAMENTO A USO SPAZIO CALMO.
• SOSTITUZIONE FINESTRE NORD CON PORTA A 3 MODULI DA 60 CM (LUCE NETTA > 180 CM).
• ASCENSORE A NORMA DISABILI CON 4 FERME: PIANO SEMINTERRATO, AREA CORTILIVA, PIANO RIALZATO, PIANO PRIMO.

Modificato layout ricavando in aggiunta (nel medesimo ingombro) 1 A-W.C. personale e 2 W.C. personale e allargando l'A-W.C. disabili con inserimento di lavabo.

Eliminazione servo scala.
• Spostamento (con leggero ridimensionamento) ripostiglio con relativi quadri elettrici.
• Creazione di rampa a norma disabili, pendenza 11,66% consentita (in funzione della lunghezza campe tra pianerottoli) dalla normativa in caso di adeguamento.
• Per poter inserire la rampa, si rende necessario il restringimento dell'aula di 75 cm.



responsabile unico del procedimento
Ing. MARCO FERRARI

Parma Infrastrutture S.p.A.

Gruppo di Progettazione
Ing. MARCOLO BERNINI
Ing. ANDREO GIULI
Ing. LEONARDO GIULI
Ing. LUCA GIULI

coordinamento della sicurezza in progettazione
Ing. SARA MALORI

Parma Infrastrutture S.p.A.

COMUNE DI PARMA
SETTORE OPERE PUBBLICHE

COESIONE ITALIA 21-27

Cofinanziato dall'Unione europea

ATUSS: Riquilificazione della scuola secondaria "L. Vicini" di Parma
POR FESR 2021/2027- Azione 5.1.1
COFINANZIATO DALL'UNIONE EUROPEA

PROGETTO DI FATTIBILITÀ TECNICA ED ECONOMICA

TITOLO elaborato:		TAVOLA:	
DEMOLIZIONI e COSTRUZIONI		serie	numero
Pianta piano primo - Blocchi C e DE		F.AR.02	04b
formato:		scala:	dwg
scala:		file:	1:50

E' vietata la riproduzione e diffusione in qualsiasi forma. Tutti i diritti sono riservati nei termini di legge al Comune di Parma