

Zone in cui è previsto un intervento di demolizione e successiva ricostruzione

NOTA IMPORTANTE:
Il sistema di cabellazioni esterna dell'involtucro va intesa come stralciato dal presente appalto e demandato ad una fase successiva.

INTERVENTO USCITE NORD:
SCALA ESTERNA COPERTA E SCHERMATA A COLLEGARE AREA CORTILIVA CON PIANO RIALZATO E PIANO PRIMO.
PIANEROTTOLI DI SBARCO AI PIANI DOTATI DI ALLARGAMENTO A USO SPAZIO CALMO.
SOSTITUZIONE PORTA SU SCALA A 2 MODULI CON PORTA A 3 MODULI DA 60 CM (LUCE NETTA > 180 CM).
ARRERAMENTO PORTA-BUSSOLA PER EVITARE INTERFERENZA CON PORTA AULLA E SUA SOSTITUZIONE PASSANDO DA PORTA A 2 MODULI A PORTA A 3 MODULI DA 60 CM (LUCE NETTA > 180 CM).
ASCENSORE A NORMA DISABILI CON 4 FERME: PIANO SEMINTERRATO, AREA CORTILIVA, PIANO RIALZATO, PIANO PRIMO.

Creazione di nuova aula didattica e ripostiglio in luogo del laboratorio di cucina e della rispettiva dispensa.
Modifica di Layout zona W.C. creando W.C., e Anti W.C. a norma disabili al servizio della sala polifunzionale in luogo di Anti W.C. e W.C. personale e ripostiglio.

Optimizzazione del Layout allargando i bagni disabili e aggiungendo lavabo in quello dove mancava (mantenendo schema analogo di preesistente e numero/topologia di servizi preesistenti).

Demolizione-ricostruzione tramezza come richiesto da Stazione Appaltante al fine di:
- sostituire le pareti modulari a profili di alluminio e pannelli in parte biechi e in parte vetrati con pareti in cartongesso isolate acusticamente;
- spostare temporaneamente la parete divisoria tra i due locali e le rispettive porte per un loro differente utilizzo durante le fasi di cantiere.

Modificato Layout ricavando in aggiunto 1 WC e 1 A-WC disabili senza togliere spazio ai locali adiacenti.

Rilascio scala nelle parti interferenti con il nuovo vano in c.a.

NUOVA PORTA VETROVA CON SOSTITUZIONE VETROVA SOSTITUITA A 3 MODULI DI QUOTE 60 CM CON PORTA A 3 MODULI DA 60 CM (LUCE NETTA > 180 CM) CON INFERRELLA CON PORTA CALDA.

Classe di efficienza energetica
A4/55 mq 318 cm

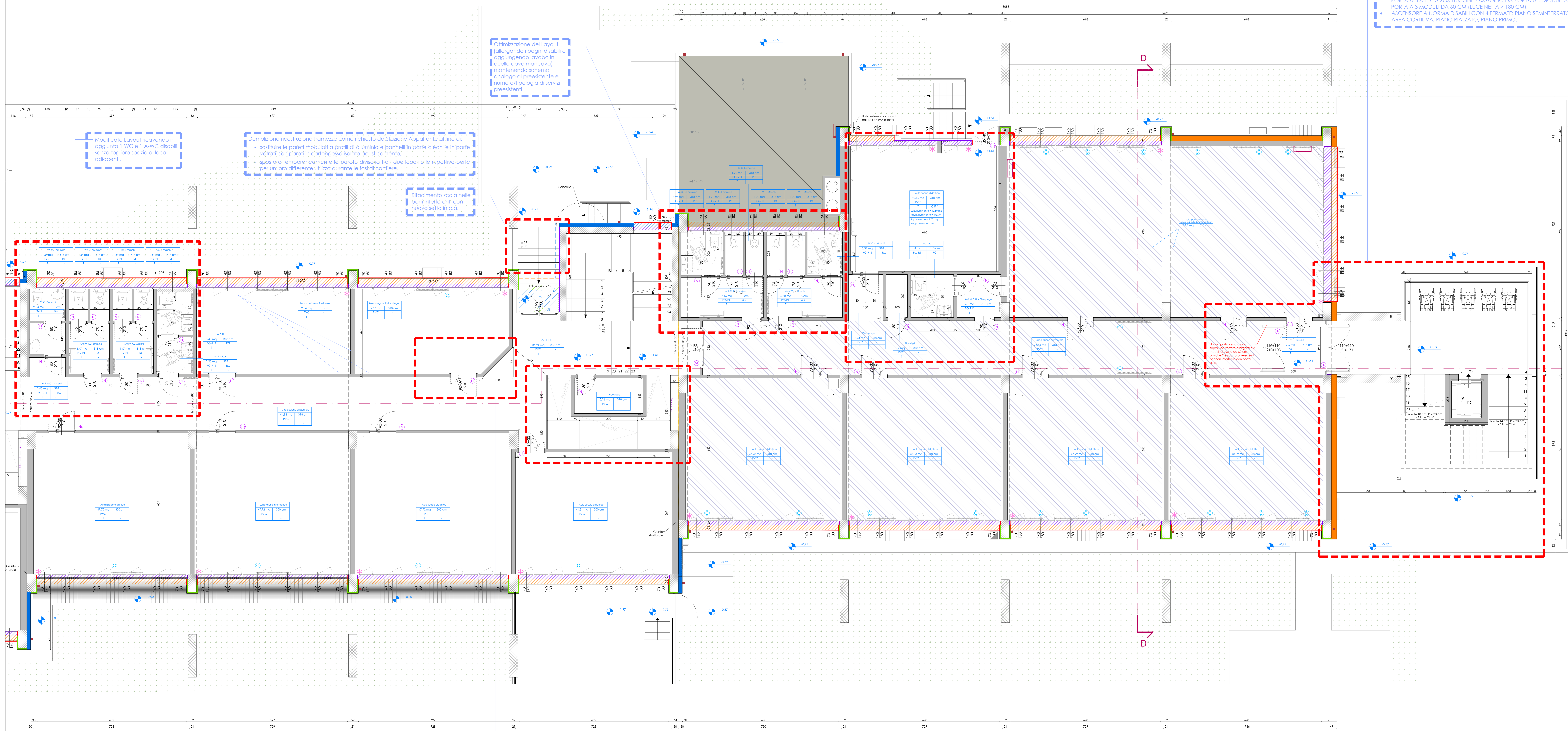
Classe di efficienza energetica
A4/55 mq 318 cm

Classe di efficienza energetica
A4/55 mq 318 cm

Classe di efficienza energetica
A4/55 mq 318 cm

Adattamento a 45° dell'angolo Nord dell'aula insegnanti di sostegno necessario a evitare il restringimento della via di fuga in virtù dell'inserimento della nuova rampa disabili. Si mantiene nel corridoio una luce di passaggio pari a 204 cm, maggiore del 180 cm di larghezza netta della adiacente uscita di emergenza su scala esterna.

Spostamento (con leggero ridimensionamento) ripostiglio con relativi quadri elettrici.
Creazione di rampa a norma disabili: pendenza 11,51% consentita (in funzione della lunghezza rampe tra pianerottoli) dalla normativa in caso di adeguamento. Per poter inserire la rampa, si rende necessario il restringimento dell'aula di 75 cm.



responsabile unico del procedimento
Ing. MARCO FERRARI

Parma Infrastrutture S.p.A.

Gruppo di Progettazione:
CAIREPRO
Ing. MARCO FERRARI
Ing. LEONARDO CALABRETTI
Ing. LUIGI CALABRETTI

Coordinamento della sicurezza in progettazione
Ing. SARA MALORI

Parma Infrastrutture S.p.A.

COMUNE DI PARMA
SETTORE OPERE PUBBLICHE

COESIONE ITALIA 21-27

Cofinanziato dall'Unione europea

ATUSS: Riquilificazione della scuola secondaria "L. Vicini" di Parma
POR FESR 2021/2027- Azione 5.1.1
COFINANZIATO DALL'UNIONE EUROPEA

PROGETTO DI FATTIBILITÀ TECNICA ED ECONOMICA

TITOLO: DEMOLIZIONI e COSTRUZIONI Pianta piano rialzato - Blocchi C e DE		TAVOLA: 03b	
serie: F.AR.02	numero: 03b	formato: dwg	scala: 1:50
file: 03b.dwg		file: 03b.dwg	