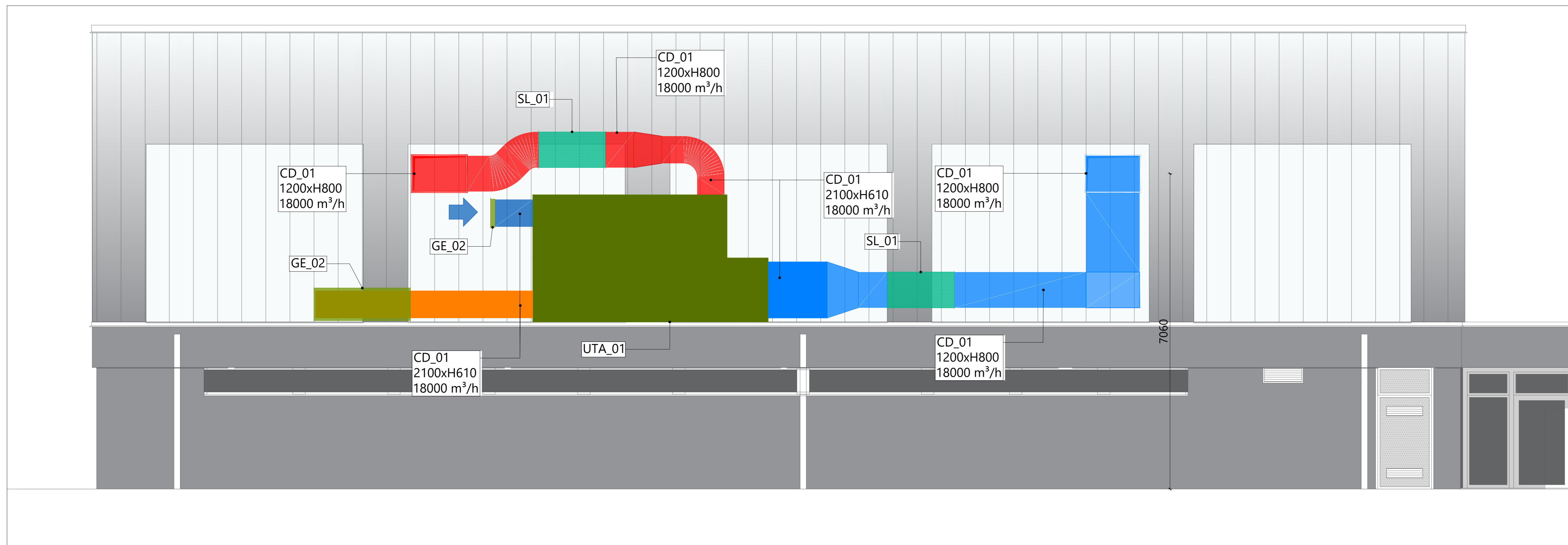
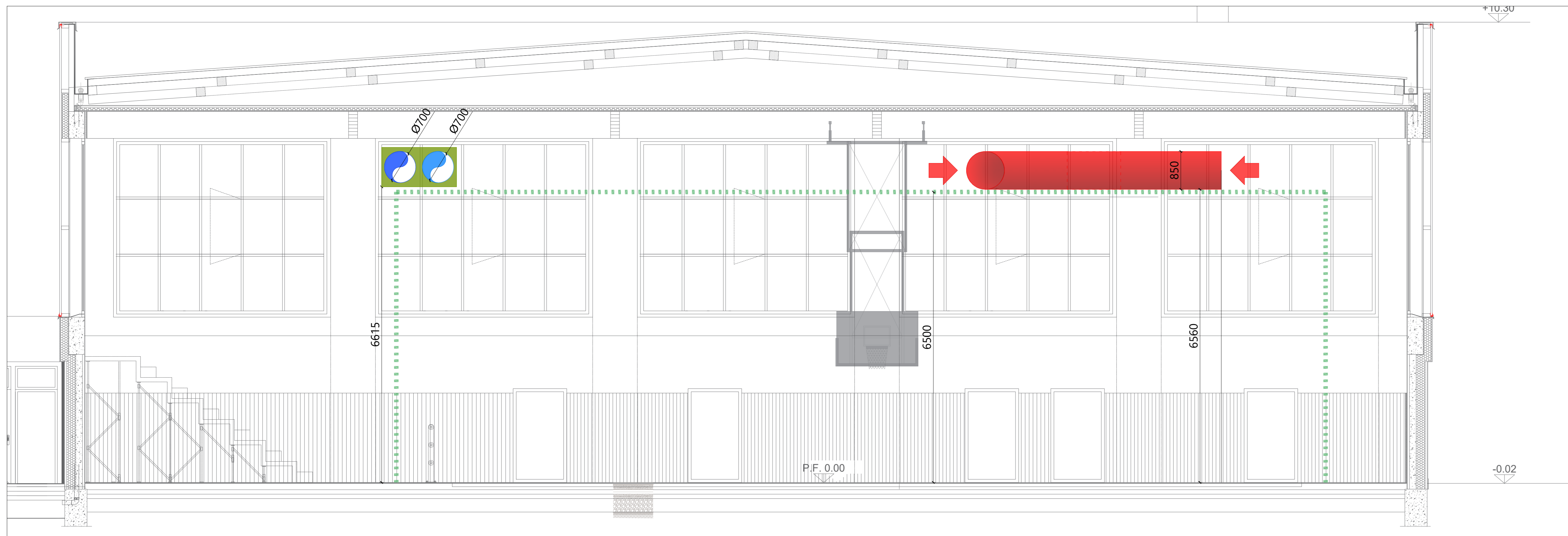


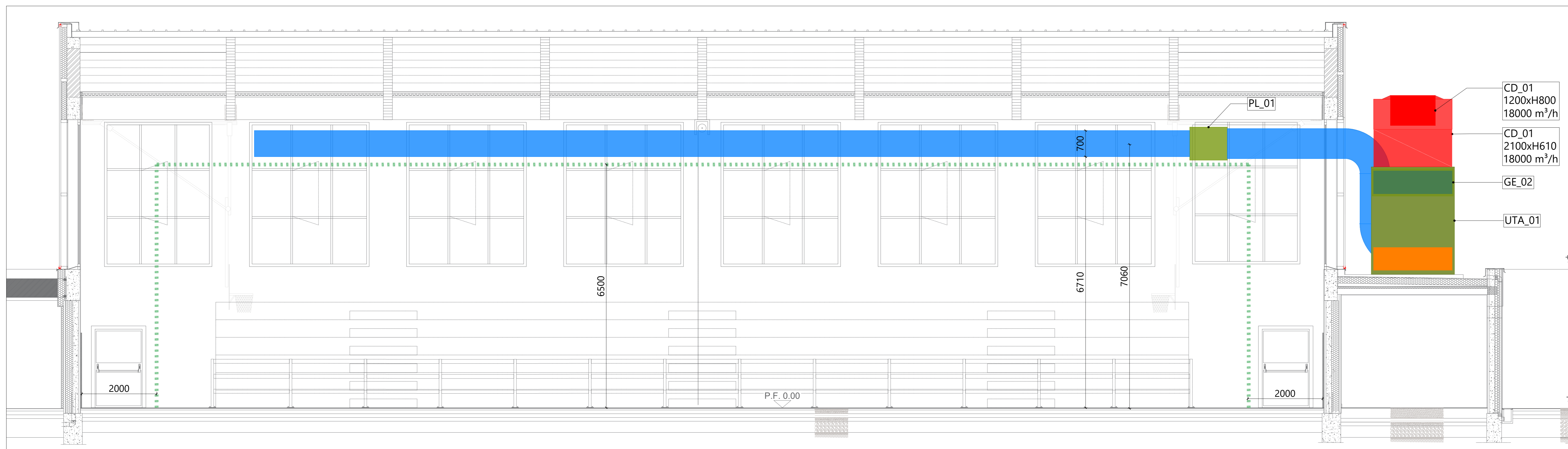
PROSPETTO NORD



SEZIONE AA



SEZIONE BB



LEGENDA COMPONENTI			
SIMBOLO	COMPONENTE	SPECIFICHE	DESCRIZIONE
	Unità di trattamento aria UTA_01	Qm 18000 m³/h Qae 4000-10000 m³/h Dim (HxLxP): 2868x2224x5268 mm	Unità di trattamento aria con unità di mandata e ripresa aria a flussi contrapposti, completa di recuperatore di calore e batterie di trattamento idroniche.
	Plenum di regolazione PL_01	1675x 1000 x H 884	Plenum di alimentazione dei canali microforati completo di serranda a tenuta e servomotore elettrico bidirezionale
	Canale di distribuzione CD_01	vedi annotazioni piante/sezioni	Canali rettangolari e circolari a semplice parete realizzati in lamiera di acciaio zincato, di: - presa aria esterna (PAE); - espulsione aria esausta (EAE); - mandata (M); - ripresa (R).
	Canale microforato - tecnologia tipo MIX-IND	vedi annotazioni piante/sezioni	Condotte metalliche forate ad alta induzione a sezione circolare in acciaio zincato M1 pulsore primario M2 pulsore secondario R pulsore di ripresa
	Silenziatore rettangolare SL_02	1200x800_L1500	Silenziatore rettangolare in acciaio zincato, a setti fonoassorbenti in lana di roccia con rivestimento in velo vetro e film di poliestere Melinex
	Griglia esterna GE_02	L2100xH610	Griglia esterna esterna in lamiera di acciaio zincato con alette fisse completa di rete antivolante

Finanziato dall'Unione europea

Dipartimento per lo sport

PIANO NAZIONALE DI RIPRESA E RESILIENZA - PNRR Finanziato dall'Unione Europea Next Generation EU SPORT M5 C2 3.1 Cluster 1

COMUNE DI PARMA
Settore lavori pubblici e Sismica

Realizzazione di un nuovo impianto sportivo
LA PALESTRA PER TUTTI
in località Moletole, Via Luigi Anedda
CUP I95B2200080006 CIG 955307467

Il Responsabile Unico del Procedimento: **Ing. Marcello Bianchini Frassinelli**

Impresa Esecutrice:

GRENTI

GRENTI S.p.A.
Via Guglielmo Marconi, 6
43040 Solignano Parma Italia
tel +39 0525 54542
info@grenti.it

Progettisti:

Aerre
Società di ingegneria
St. Cavagrandi 10 - 43010 PARMA - Italy
Tel. 0521998713 Fax 0521998836
www.aerre.com

Studio Q.S.A.
STUDIO TECNICO Q.S.A.
Via Sforza 60/A - 41134 Parma
Tel. 0521 207377
studioqsa@studioqsa.it

Collaboratori:

Studio Ing Giampaolo Vecchi
Consulenza e progettazione
Progetti elettrici ed illuminazione
Via Risorgimento 21 - 43013 Langhirane PR

Studio Ingegneria Dalmondi
Consulenza e progettazione
Progetti meccanici
Via T. Testi, 2
40033 Casoleonovo di Reno BO

PROGETTO ESECUTIVO

OGGETTO: IMPIANTI MECCANICI

TITOLO: IMPIANTO DI CLIMATIZZAZIONE AERAUICO - SEZIONI ZONA PALESTRA

ELABORATO N°: PE.AS.IM.06

SCALA: 1:50

DATA: 01.08.2024

Rev.	Data	Descrizione	Redatto	Verificato	Approvato
rev. 0	01.08.2024	prima emissione	A.P.		
rev. 1					
rev. 2					
rev. 3					
rev. 4					

Il presente elaborato è tutelato dalle leggi sul diritto d'autore. E' fatto divieto a chiunque di riprodurlo anche in parte se non per fini autorizzati.