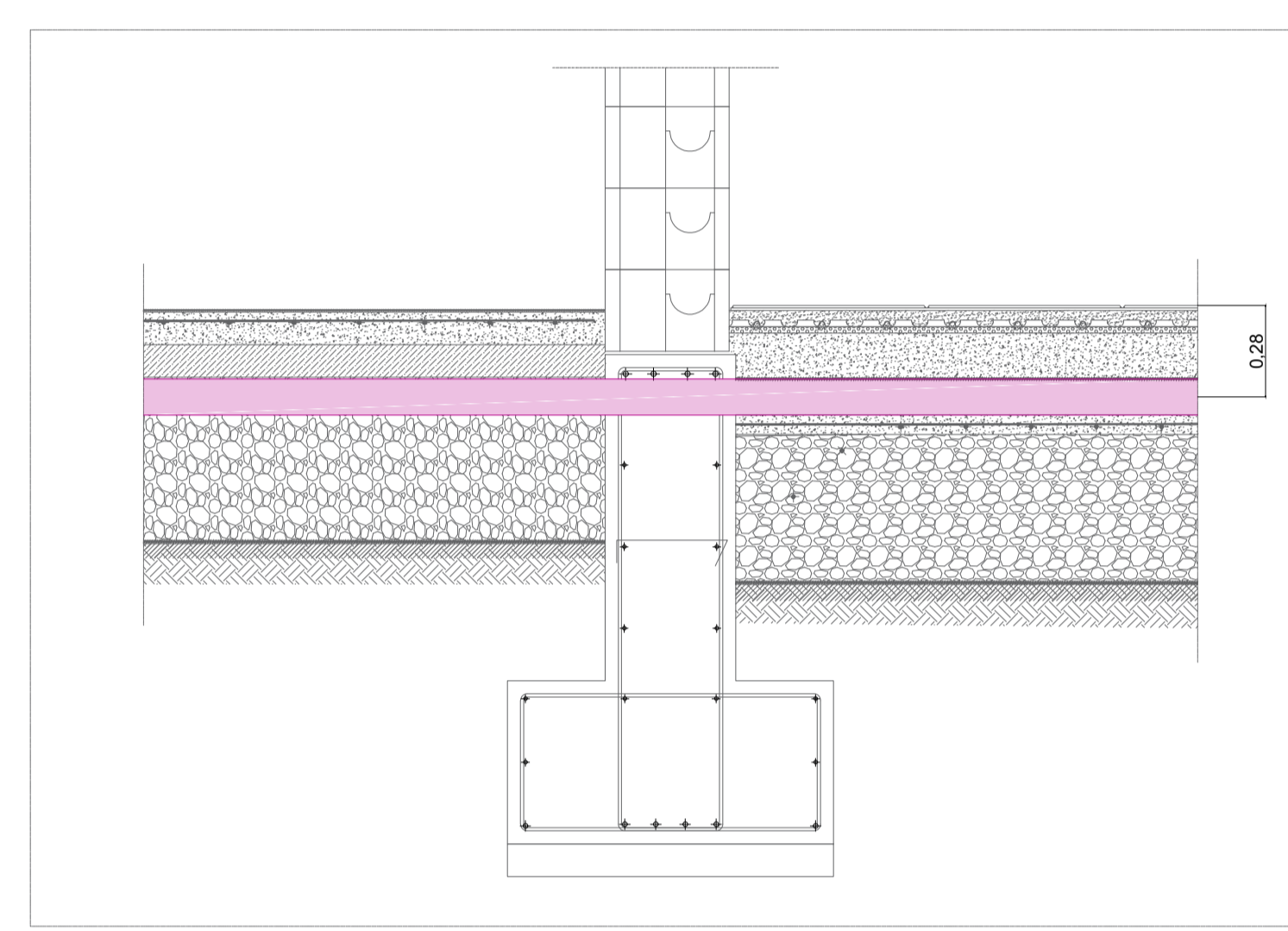
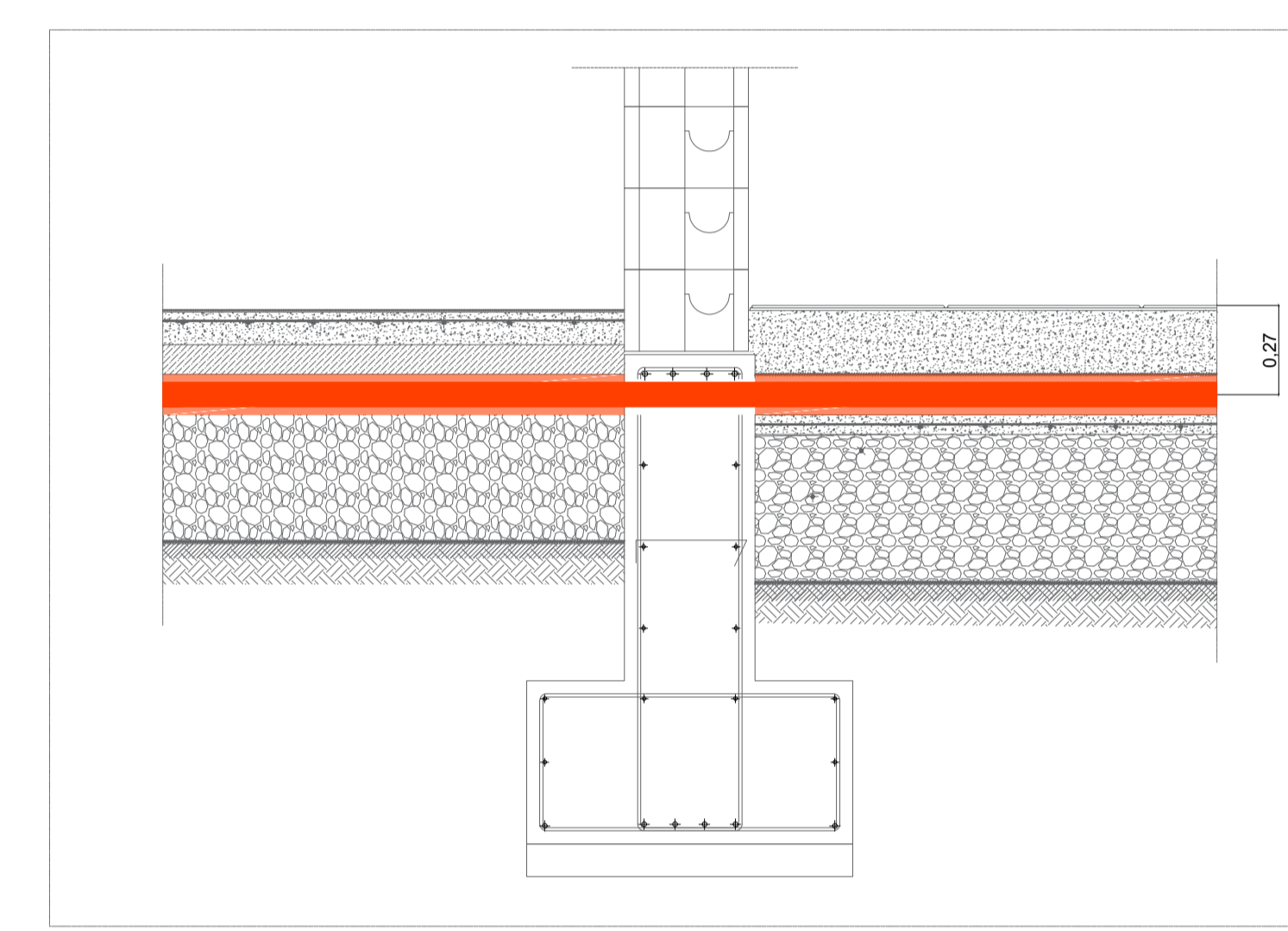


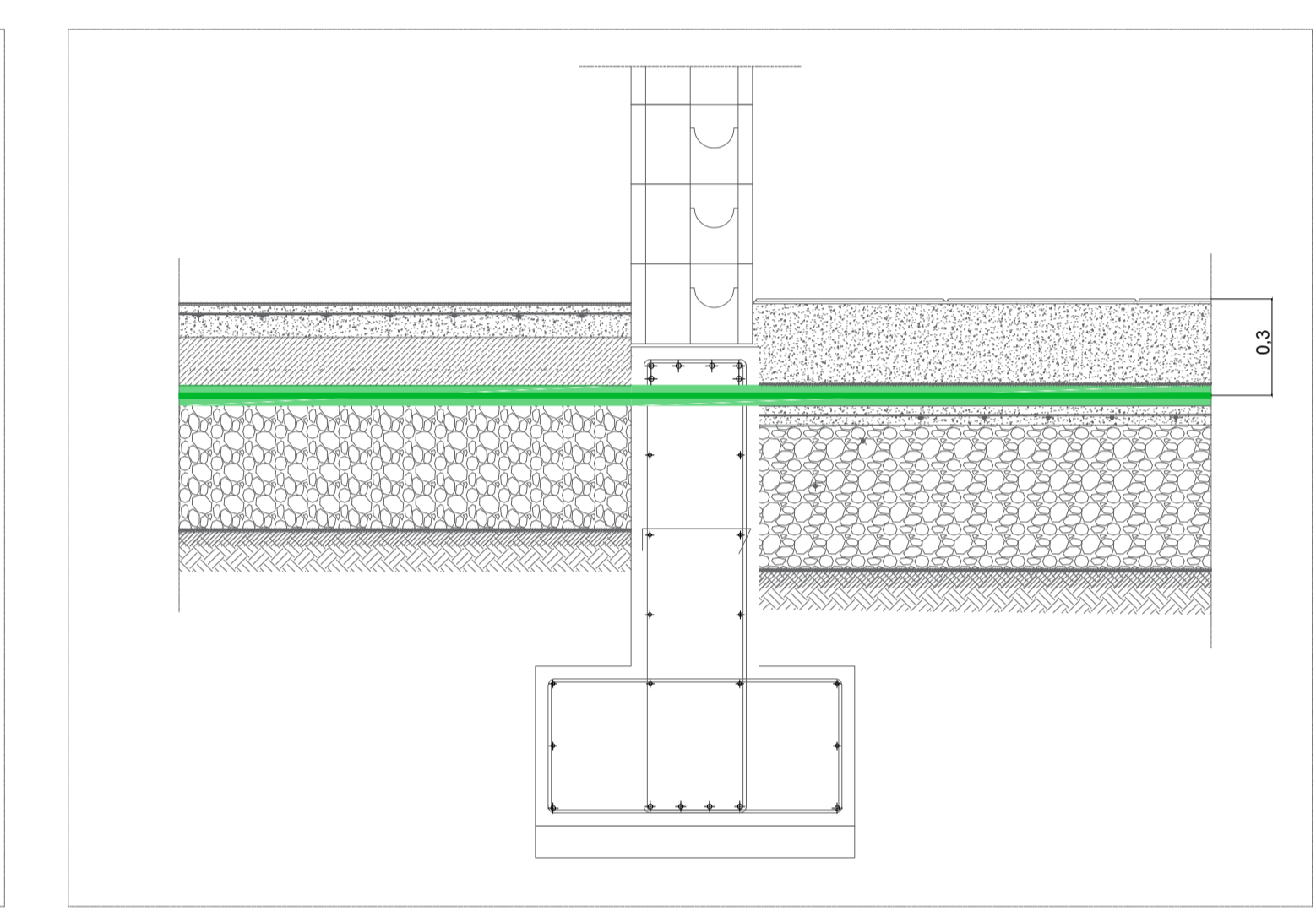
Dettaglio uscita scarichi - zona spogliatoi



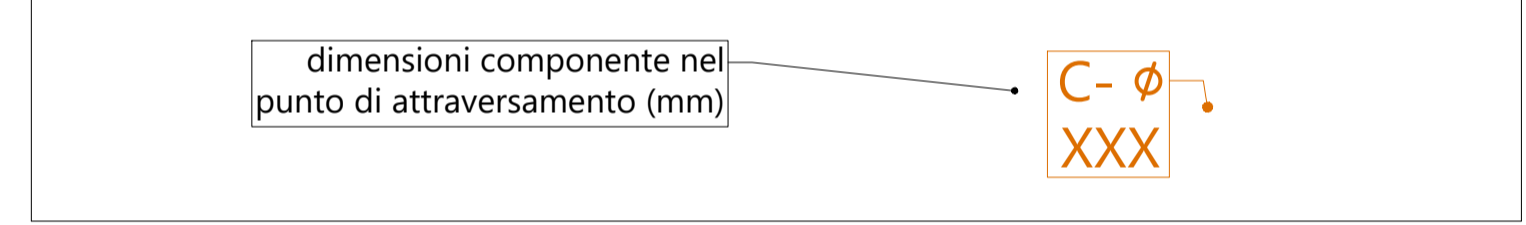
Dettaglio uscita riscaldamento UTA - locale tecnico



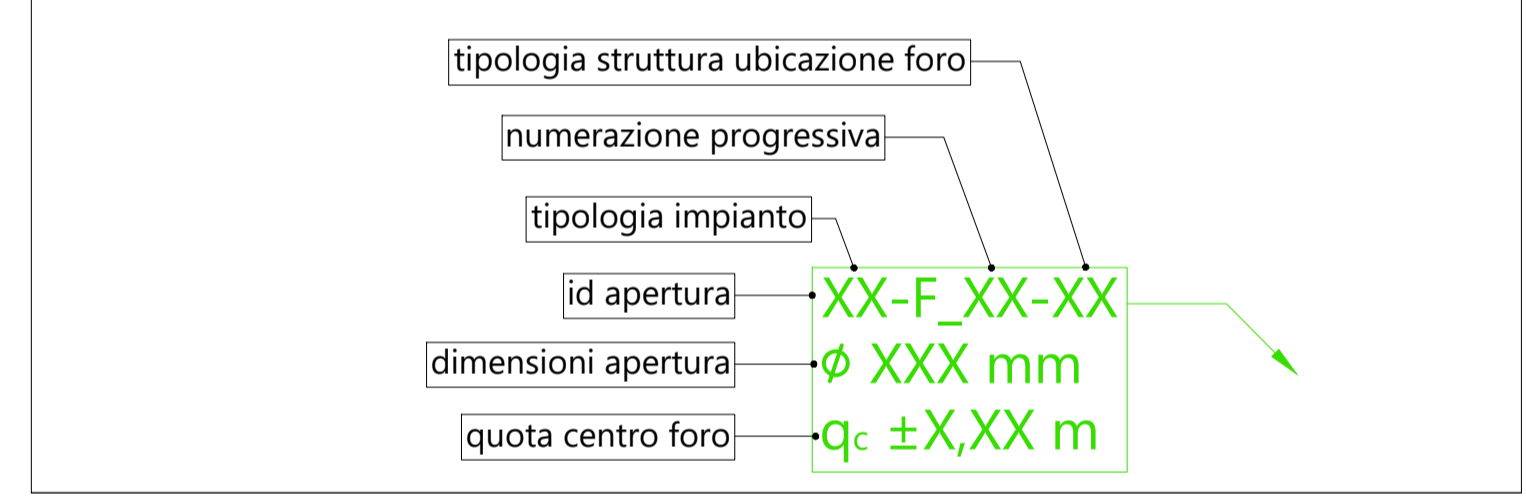
Dettaglio uscita riscaldamento PdC - locale tecnico



COMPONENTI

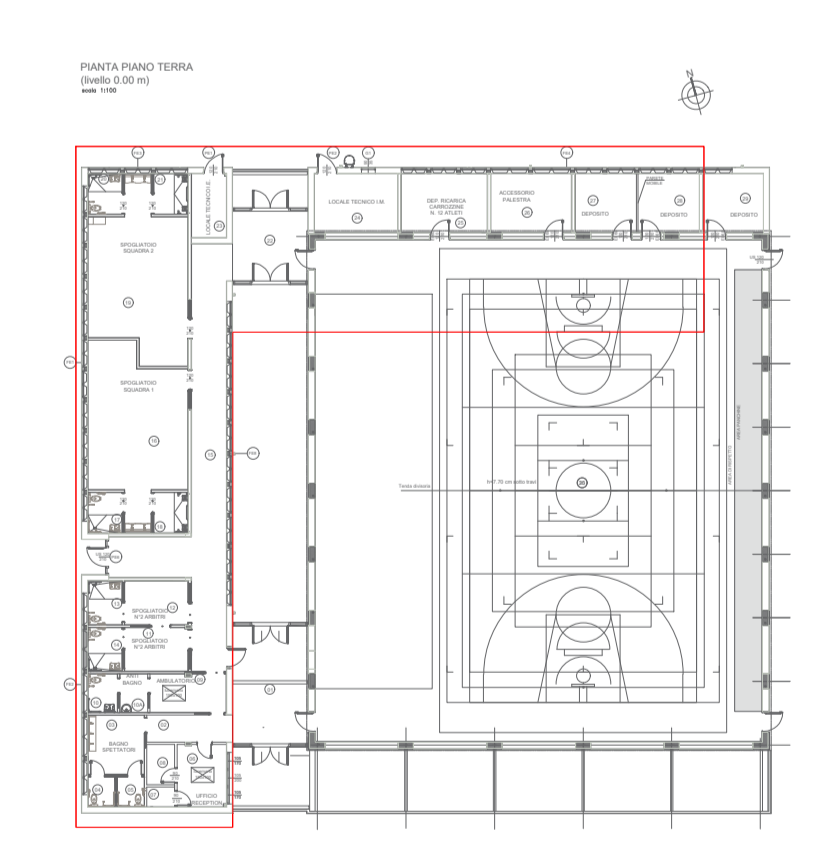


FOROMETRIA: le dimensioni dei fori ipotizzate dovranno essere verificate in relazione al risultato del calcolo degli spostamenti.



tipologia impianto (si veda apposta):
 CL = climatizzazione
 VE = ventilazione
 SC = scarichi

tipologia struttura ubicazione foro:
 PV = pavimento
 P = parete
 S = soffitto



Finanziato dall'Unione europea

Dipartimento per lo sport

PIANO NAZIONALE DI RIPRESA E RESILIENZA - PNRR Finanziato dall'Unione Europea Next Generation EU SPORT M5 C2 3.1 Cluster 1

COMUNE DI PARMA
Settore Lavori Pubblici e Sismica

Realizzazione di un nuovo impianto sportivo
LA PALESTRA PER TUTTI
 in località 'Moletole', Via Luigi Anedda
 CUP 195B22000080006 CIG 955307467

Il Responsabile Unico del Procedimento: **Ing. Marcello Bianchini Frassinelli**

STUDIO TECNICO Q.S.A.
Via Sauri 60/A 43124 Parma
Tel. 0521 257377
info@studioqsa.it

GRENTE S.p.A.
Via Guglielmo Marconi, 6
43040 Solignano Parma Italia
tel +39 0525 54542
info@grenti.it

PROGETTO ESECUTIVO

OGGETTO	IMPIANTI MECCANICI	ELABORATO N°	PE.AS.IM.02
TITOLO	FOROMETRIE	SCALA	1:50
		DATA	01.08.2024

Rev.	Data	Descrizione	Redatto	Verificato	Approvato
rev. 0	01.08.2024	prima emissione	A.P.		
rev. 1					
rev. 2					
rev. 3					
rev. 4					

Il presente elaborato è tutelato dalle leggi sul diritto d'autore. È fatto divieto a chiunque di riprodurlo anche in parte se non per fini autorizzate.