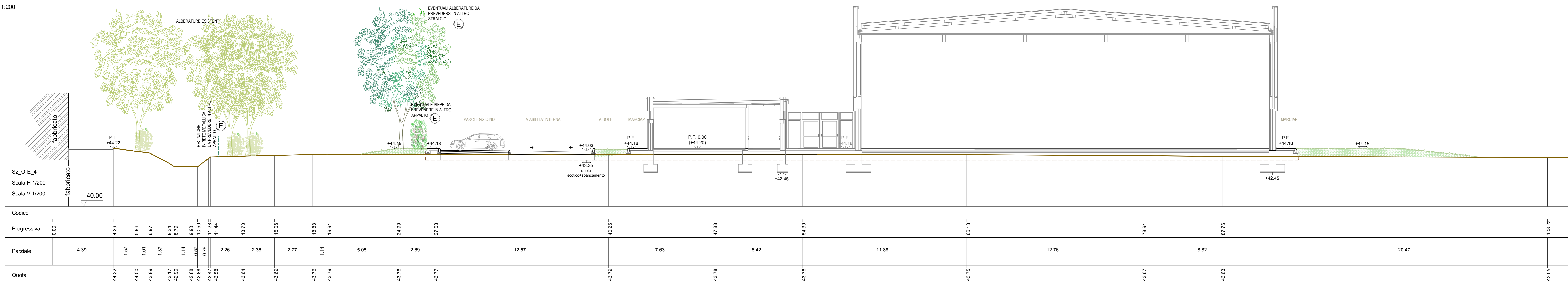


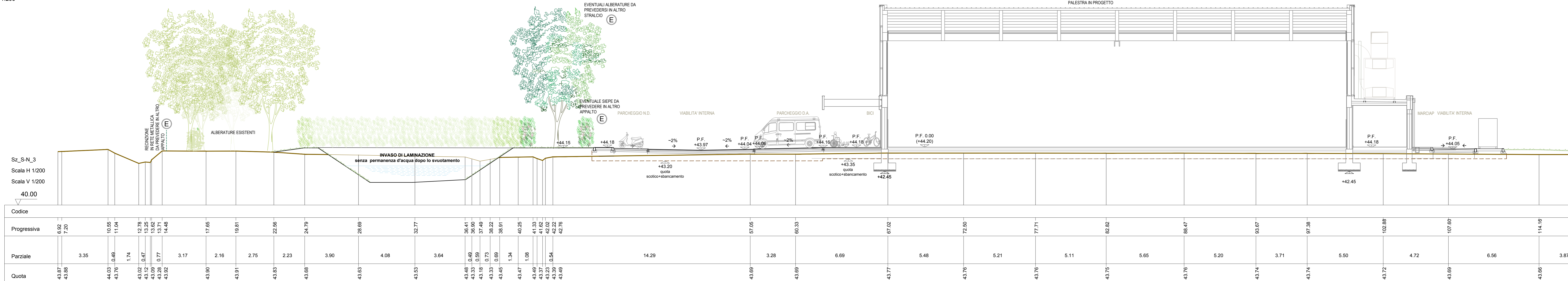
SEZIONE A-A

SCALA 1:200



SEZIONE B-B

SCALA 1:200



OPERE PREVISTE IN ALTRO SEPARATO STRALCIO LAVORI:

- Sistemazioni a verde;
- Piantumazioni;
- Impianto di irrigazione.

(E) indicazione puntuale delle opere non previste in progetto benché rappresentate nel presente elaborato grafico

PER RIFERIMENTI OPERE DI PIANTUMAZIONE DA COMPLETARE NEL 2° STRALCIO LAVORI FARE RIFERIMENTO ALL'ELABORATO PD.AS.AR.03

Finanziato dall'Unione europea
NextGenerationEU

Dipartimento per lo sport

PIANO NAZIONALE DI RIPRESA E RESILIENZA - PNRR Finanziato dall'Unione Europea Next Generation EU
SPORT M5 C2 3.1 Cluster 1

COMUNE DI PARMA
Settore lavori pubblici e Sismica

Realizzazione di un nuovo impianto sportivo
LA PALESTRA PER TUTTI
in località 'Moletole, Via Luigi Anedda
CUP I95B2200080006 CIG 955307467

Il Responsabile Unico del Procedimento: **Ing. Marcello Bianchini Frassinelli**

Impresa Esecutrice:

GRENTI
GRENTI S.p.A.
Via Guglielmo Marconi, 6
43040 Sogliano Parma Italia
Tel: +39 0525 54542
info@grenti.it

Progettisti:

Aetec S.p.A.
Società di ingegneria
Via Cavallotti, 41 41126 Parma, Italy
Tel: 0521/99777 Fax: 0521/996606
www.aetec.com

Studio Q.S.A.
Qualità. Sicurezza. Sostenibilità.
Via Sarti 6/A 41014 Parma
Tel: 0521/25717 info@studioqsa.it

Collaboratori:

Studio Ing Giampaolo Vecchi
Consulenza e progettazione
Impianti edili ed impiantistici
Via Mezzani, 22 43011 Langhirano, PR

Studio Ingegneria Dalmonte
Consulenza e progettazione
Impianti edili
Via T. Tassi, 2 - 43013
Castelvetro di Reno BO

OGGETTO	ARCHITETTONICI	ELABORATO N°	PE.AS.AR.04
TITOLO	SEZIONI D'AMBITO	SCALA	1:200
		DATA	09.08.2024

Rev.	Data	Descrizione	Redatto	Verificato	Approvato
rev. 0	09.08.2024	emissione	Valenti	Bionati	Bionati
rev. 1	03.09.2024	aggiornamento (trasloco palestra 5 m)	Valenti	Bionati	Bionati
rev. 2					
rev. 3					
rev. 4					

Il presente elaborato è tutelato dalle leggi sul diritto d'autore. E' fatto divieto a chiunque di riprodurlo anche in parte se non per fini autorizzate.