



Comune di Parma

# Relazione Geologica a supporto del progetto "Una palestra per tutti"

-

## campagna indagini integrative

Località: Moletolo (PR)

Campagna indagini geognostiche

**INDAGINE GEORADAR**

ALLEGATO

**4**

### IMPRESA ESECUTRICE:



**SUBSOIL srl**

Strada Barco, 1/C - 42027 Montecchio E. (RE)

Tel. 0522 887268 - fax 0522 249540

#### IMPRESA ESECUTRICE

REV.	Descrizione	Redatto	Verificato	Approvato
A		Gennaio 2024	Gennaio 2024	Gennaio 2024
		Dott. Geol. Carlo Alberto De Risio	Dott. Geol. Fabrizio Giorgini	Dott. Geol. Fabrizio Giorgini

COMMESSA: 07413223\_FG



OGGETTO: Indagine preliminare Georadar

CANTIERE: "Relazione di fattibilità a supporto del progetto: Una palestra per tutti" Moletolo, Parma.

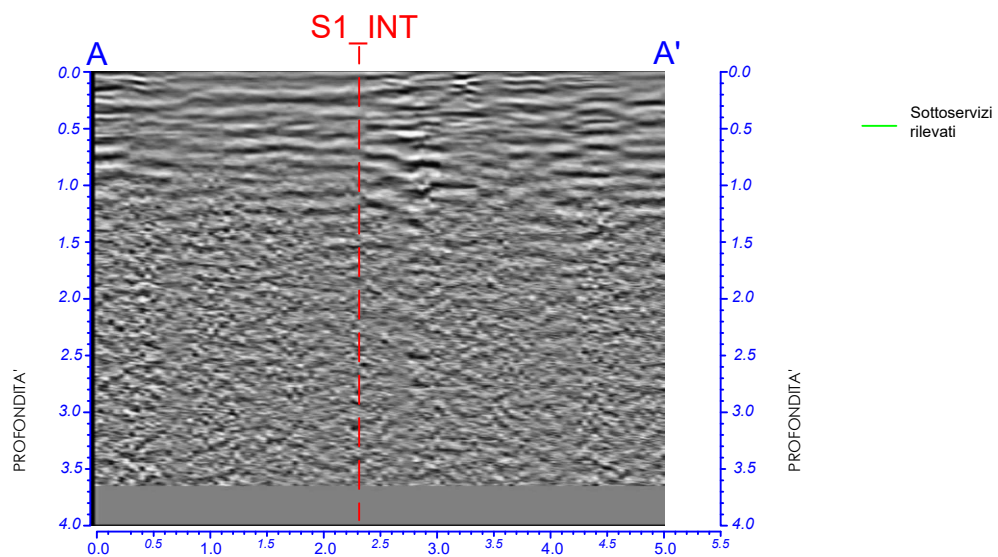
COMMITTENTE: Comune di Parma

DATA: 20 Dicembre 2023

## S1\_INT



### Radargrama



Georadar: IDS RIS MF Hi-Mod

Antenna: 200-600 MHz





OGGETTO: Indagine preliminare Georadar

CANTIERE: "Relazione di fattibilità a supporto del progetto: Una palestra per tutti" Moletolo, Parma.

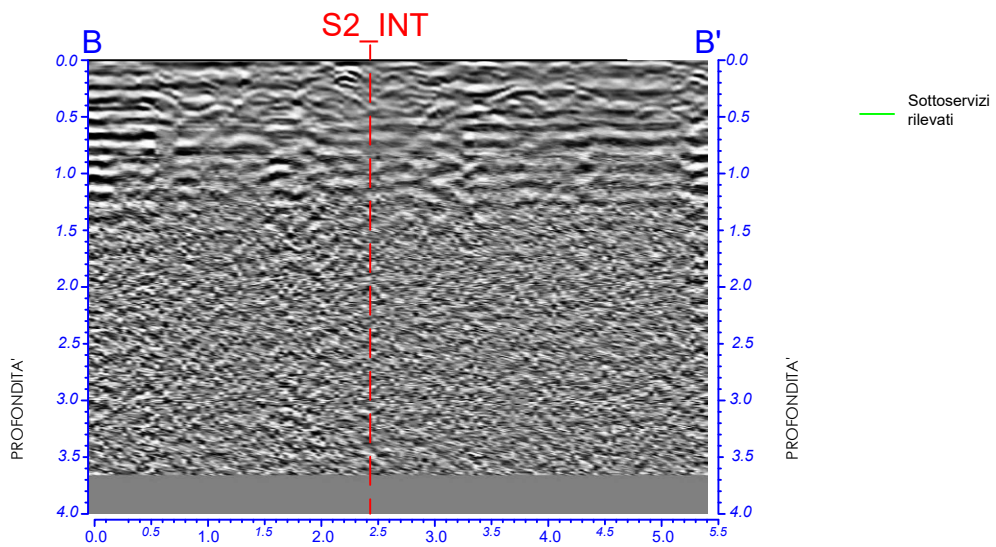
COMMITTENTE: Comune di Parma

DATA: 20 Dicembre 2023

## S2\_INT



### Radargrama



Georadar: IDS RIS MF Hi-Mod

Antenna: 200-600 MHz





OGGETTO: Indagine preliminare Georadar

CANTIERE: "Relazione di fattibilità a supporto del progetto: Una palestra per tutti" Moletolo, Parma.

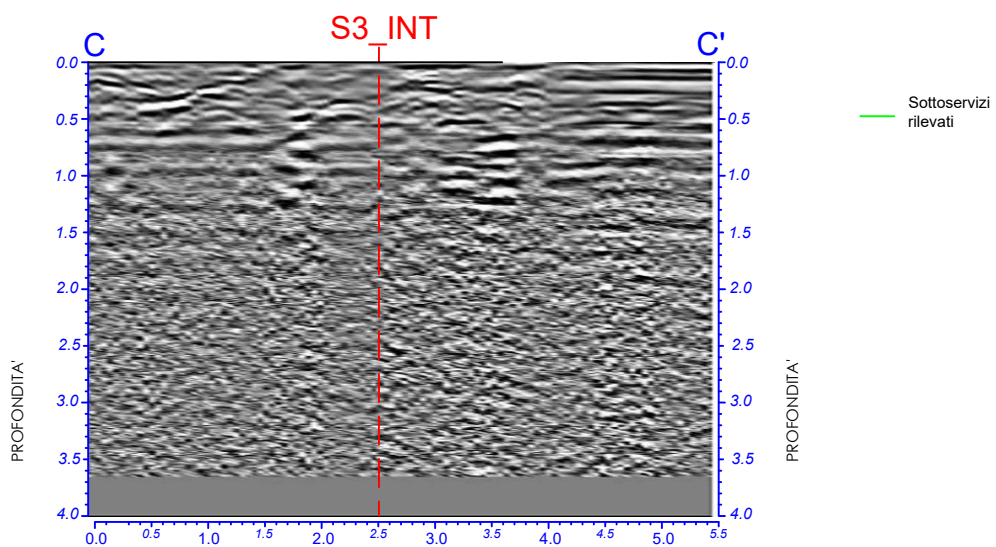
COMMITTENTE: Comune di Parma

DATA: 20 Dicembre 2023

## S3\_INT



### Radargrama



Georadar: IDS RIS MF HI-Mod

Antenna: 200-600 MHz