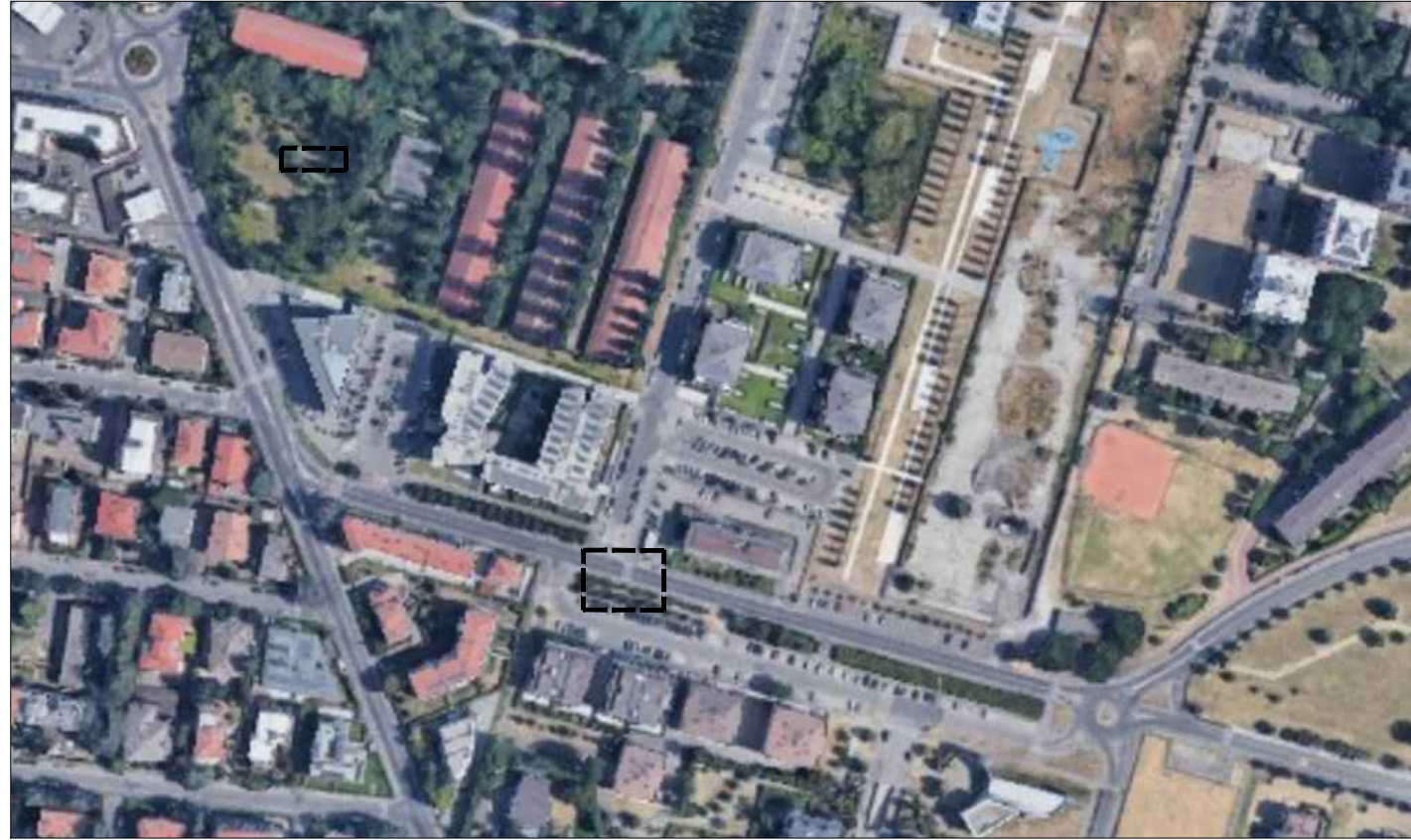
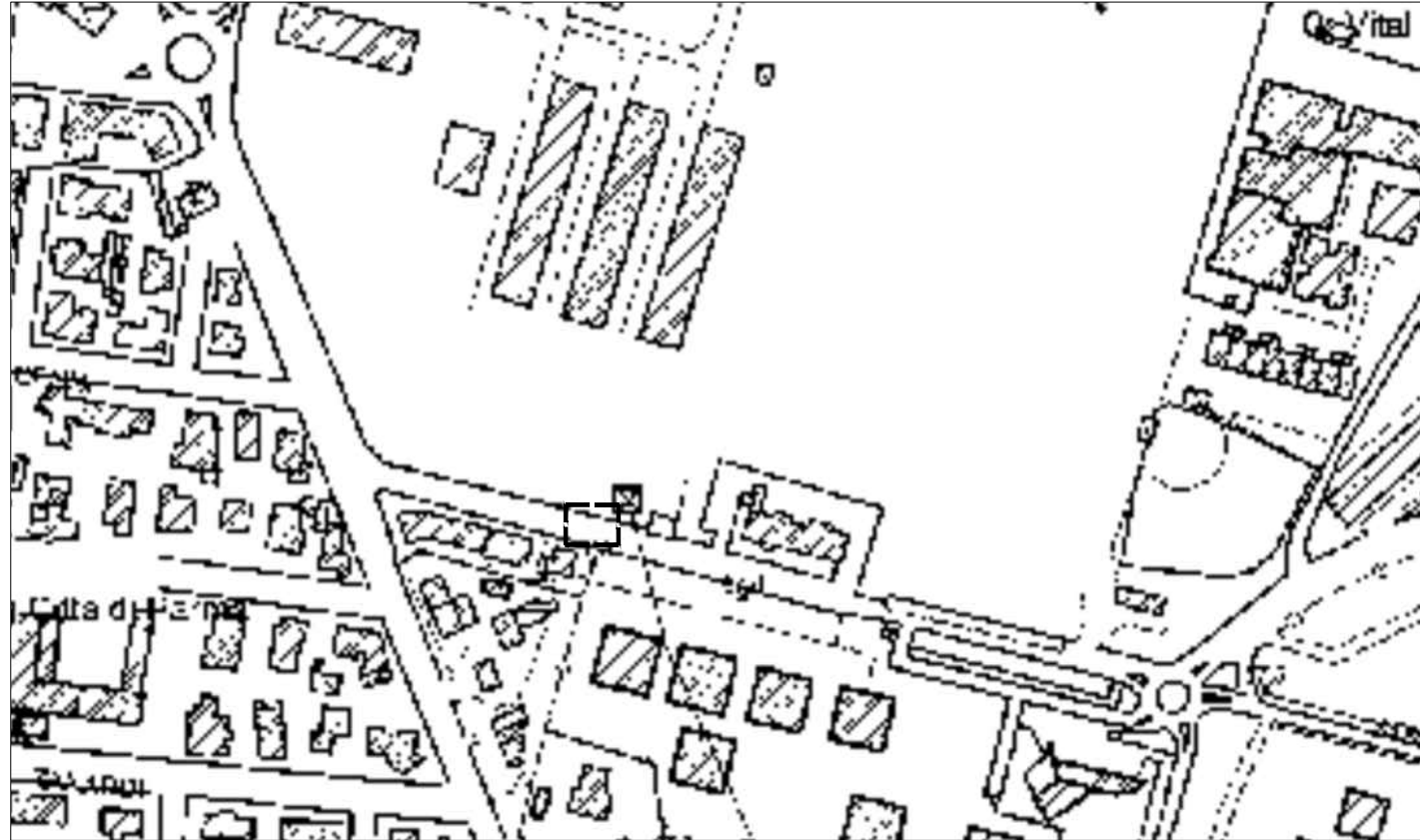


ORTOFOTO AREA D'INTERVENTO  
Q.re Lubiana - Str. Budellungo - Comune di Parma (PR)



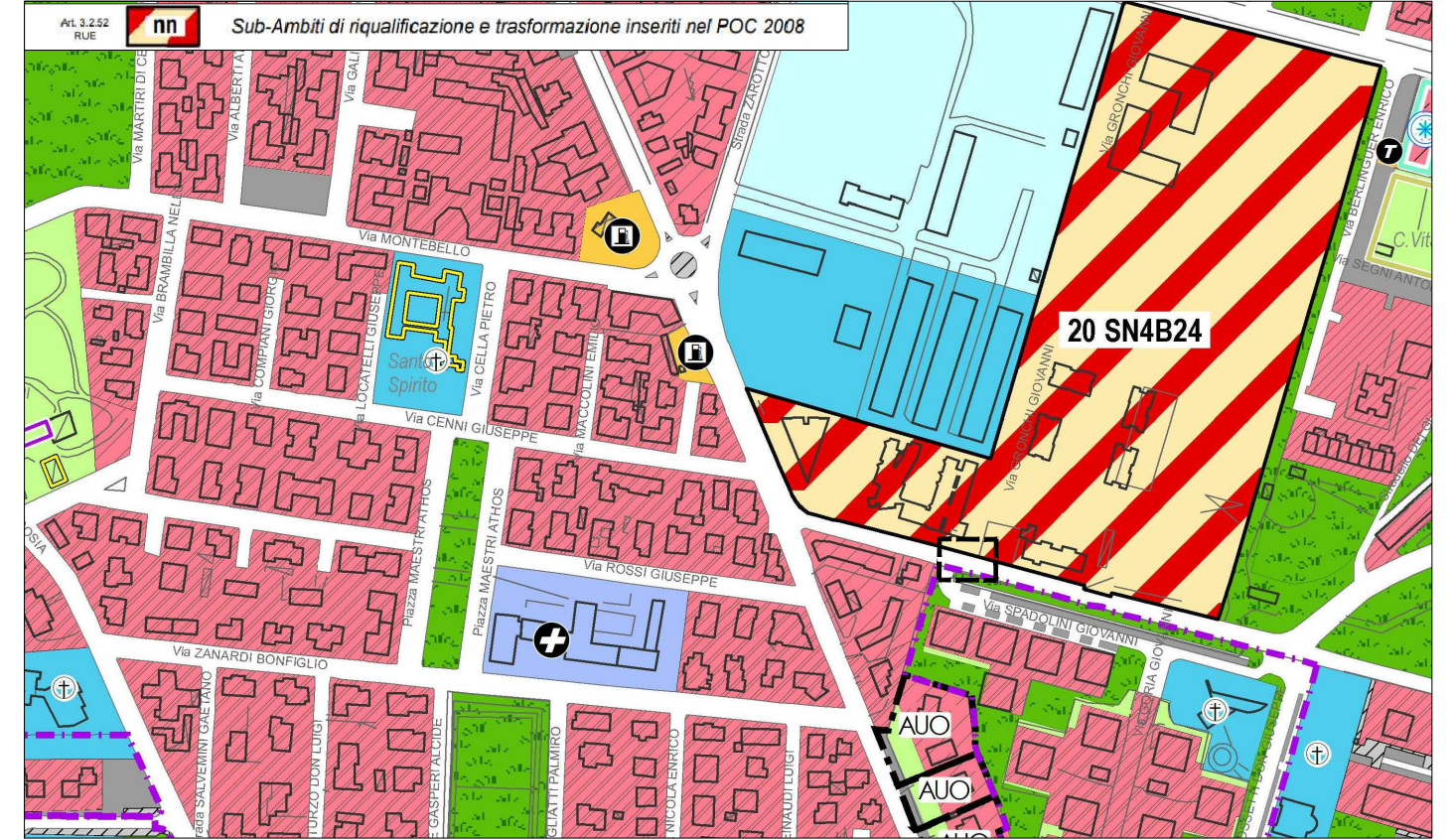
ESTRATTO C.T.R.  
Q.re Lubiana - Str. Budellungo - Comune di Parma (PR)

scala 1 : 5000



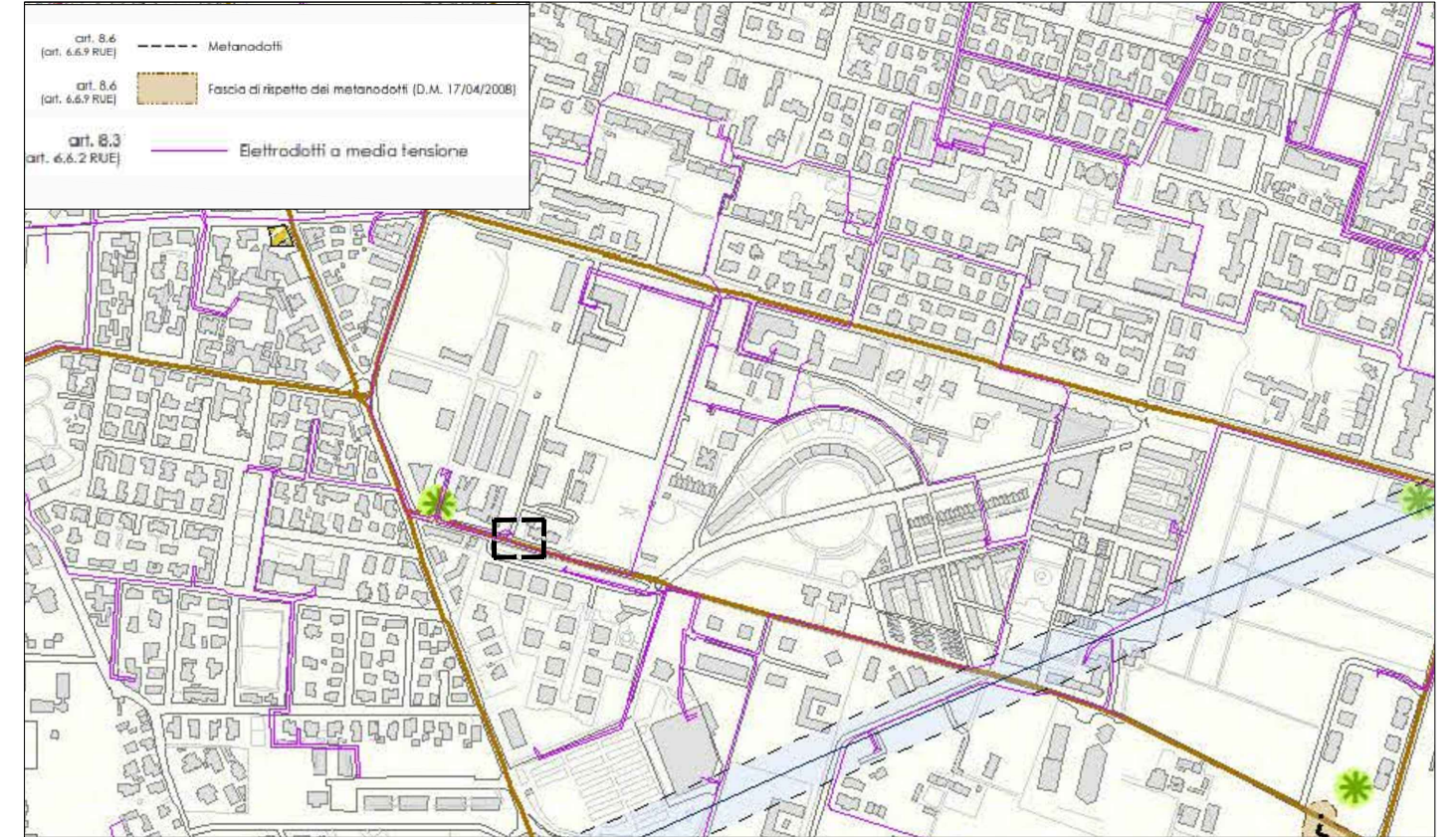
ESTRATTO R.U.E.  
Q.re Lubiana - Str. Budellungo - Comune di Parma (PR)

scala 1 : 5000



ESTRATTO PSC - CTG 3 - Fg. 7  
Q.re Lubiana - Str. Budellungo - Comune di Parma (PR)

scala 1 : 10000



**Comune di Parma**  
Settore  
Mobilità e Trasporti

Responsabile Unico del Procedimento:  
**ING. ANDREA MANCINI**  
Progettazione:  
**ING. MARCO LAMBERTNI**

Studio di fattibilità:  
**PROGETTAZIONE DI INTERVENTI DI MESSA IN  
SICUREZZA STRADALE E TRAFFIC CALMING**

Titolo elaborato:  
**INQUADRAMENTO  
STRADA BUDELLUNGO - PARMA (PR)**  
Scala:  
**VARIE**

N° elaborato:  
**TA4\_a**  
Data:  
**Settembre 2024**