



Comune di Parma

Settore
Mobilità e Trasporti

Responsabile Unico del Procedimento:

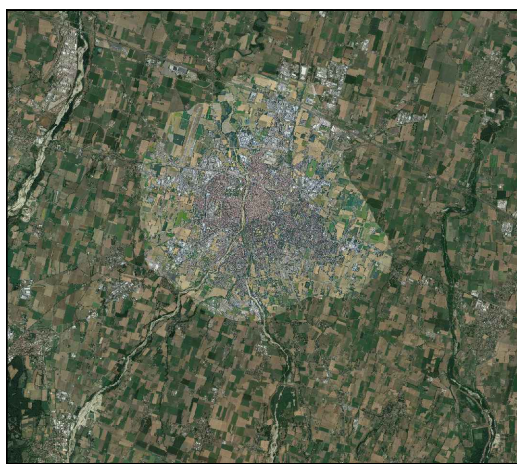
ING. ANDREA MANCINI

Progettazione:

ING. MARCO LAMBERTINI

Collaboratori:

FREDERICO TEDESCHI



**INTERVENTI DI MESSA IN SICUREZZA
STRADALE E TRAFFIC CALMING**

PFTE

Titolo elaborato:

STIMA COSTI SICUREZZA

Scala:

Data: SETTEMBRE 2024

N



N. elaborato:

R9

COMPUTO METRICO

OGGETTO: Interventi di messa in sicurezza stradale e traffic calming

COMMITTENTE: Comune di Parma - Settore Mobilità e Trasporti

Data, _____

IL TECNICO
Ing. Lambertini Marco

Num.Ord. TARIFFA	DESIGNAZIONE DEI LAVORI	DIMENSIONI				Quantità	IMPORTI	
		par.ug.	lung.	larg.	H/peso		unitario	TOTALE
	R I P O R T O							
	<u>LAVORI A CORPO</u>							
1 F01.022.005. c	Utilizzo di box prefabbricato con struttura costituita da profili metallici, tamponamento e copertura in pannelli autoportanti sandwich in lamiera interna ed esterna e coibente centrale (spessore 40 mm); pavimento in legno idrofugo rivestito in PVC, completo di impianto elettrico e di messa a terra, accessori vari, posato a terra su travi in legno, compreso trasporto, montaggio, smontaggio, manutenzione e pulizia. Dimensioni larghezza x lunghezza x altezza: 240 x 450 x 240 cm - per i primi 30 giorni lavorativi					1,00		
	SOMMANO cad					1,00	206,97	206,97
2 F01.022.005. d	Utilizzo di box prefabbricato con struttura costituita da profili metallici, tamponamento e copertura in pannelli autoportanti sandwich in lamiera interna ed esterna e coibente centrale (spessore 40 mm); pavimento in legno idrofugo rivestito in PVC, completo di impianto elettrico e di messa a terra, accessori vari, posato a terra su travi in legno, compreso trasporto, montaggio, smontaggio, manutenzione e pulizia. Dimensioni larghezza x lunghezza x altezza: 240 x 450 x 240 cm - ogni 30 giorni lavorativi aggiuntivi rispetto al sottoarticolo c)					11,00		
	SOMMANO cad					11,00	42,42	466,62
3 F01.022.045	Bagno chimico realizzato in polietilene, delle dimensioni di 100 x 100 cm, altezza 200 cm, con griglie per aerazione, tetto di materiale semitrasparente, porta con chiusura a molla, compresi seduta WC con vasca dei reflui con sistema di pulizia attraverso l'utilizzo di liquidi contenenti tensioattivi e disinfettanti, contenitore porta carta igienica, gancio appendiabiti e cestino porta carte, sistema di ventilazione, compresi trasporto in loco e servizio settimanale di assistenza, prezzo per ogni mese di utilizzo (par.ug.=1*12)	12,00				12,00		
	SOMMANO cad					12,00	131,79	1'581,48
4 F01.025.005. a	Recinzione provvisoria modulare da cantiere in pannelli di altezza 2.000 mm e larghezza 3.250 mm, con tamponatura in rete elettrosaldata con maglie da 35 x 250 mm e tubolari laterali o perimetrali di diametro 40 mm, fissati a terra su basi in calcestruzzo delle dimensioni di 700 x 200 mm, altezza 120 mm, ed uniti tra loro con giunti zincati con collare, comprese aste di controventatura: allestimento in opera e successivo smontaggio e rimozione a fine lavori		80,00			80,00		
	SOMMANO m					80,00	1,34	107,20
5 F01.025.005. b	Recinzione provvisoria modulare da cantiere in pannelli di altezza 2.000 mm e larghezza 3.250 mm, con tamponatura in rete elettrosaldata con maglie da 35 x 250 mm e tubolari laterali o perimetrali di diametro 40 mm, fissati a terra su basi in calcestruzzo delle dimensioni di 700 x 200 mm, altezza 120 mm, ed uniti tra loro con giunti zincati con collare, comprese aste di controventatura: costo di utilizzo mensile		80,00			80,00		
	SOMMANO m					80,00	0,62	49,60
6 F01.025.025. b	Recinzione realizzata con rete in polietilene alta densità, resistente ai raggi ultravioletti, indeformabile, colore arancio, sostenuta da appositi paletti di sostegno in ferro zincato fissati nel terreno a distanza di 1 m:							
	A R I P O R T A R E							2'411,87

Num.Ord. TARIFFA	DESIGNAZIONE DEI LAVORI	DIMENSIONI				Quantità	IMPORTI	
		par.ug.	lung.	larg.	H/peso		unitario	TOTALE
	R I P O R T O							2'411,87
	peso 160 g/mq, costo di utilizzo dei materiali per tutta la durata dei lavori		80,00			80,00		
	SOMMANO m					80,00	2,00	160,00
7 F01.025.025. e	Recinzione realizzata con rete in polietilene alta densità, resistente ai raggi ultravioletti, indeformabile, colore arancio, sostenuta da appositi paletti di sostegno in ferro zincato fissati nel terreno a distanza di 1 m: allestimento in opera e successiva rimozione, per ogni metro di recinzione realizzata		80,00			80,00		
	SOMMANO m					80,00	7,01	560,80
8 F01.028.005. c	Cartelli di pericolo (colore giallo), conformi al DLgs 81/08, in lamiera di alluminio 5/10, con pellicola adesiva rifrangente; costo di utilizzo mensile: 500 x 330 mm (par.ug.=10*12)	120,00				120,00		
	SOMMANO cad					120,00	0,88	105,60
9 F01.028.010. g	Cartelli di divieto (colore rosso), conformi al DLgs 81/08, in lamiera di alluminio 5/10, con pellicola adesiva rifrangente; costo di utilizzo mensile: 500 x 330 mm (par.ug.=10*12)	120,00				120,00		
	SOMMANO cad					120,00	0,96	115,20
10 F01.028.015. b	Cartelli di obbligo in alluminio secondo UNI ISO 7010 (colore blu) con pittogrammi e scritte, delle seguenti dimensioni: 350 x 125 mm (par.ug.=10*12)	120,00				120,00		
	SOMMANO cad					120,00	0,29	34,80
11 F01.028.040. a	Cartelli di salvataggio (colore verde), conformi al DLgs 81/08, in lamiera di alluminio 5/10; costo di utilizzo mensile: monofacciale fotoluminescente: 250 x 250 mm (par.ug.=10*12)	120,00				120,00		
	SOMMANO cad					120,00	1,36	163,20
12 F01.031.010. a	Cono delimitazione in polietilene con piede di zavorra in gomma, resistente fino a 140 °C, utilizzati per delineare zone di lavoro o operazioni di manutenzione ordinaria di breve durata: altezza 500 mm, peso 1,85 kg					50,00		
	SOMMANO cad					50,00	0,89	44,50
13 F01.031.015. a	Segnali stradali, per cantieri temporanei, con pittogrammi vari, conformi a quelli indicati nel Codice della strada, di forma quadrata, triangolare e tonda delle dimensioni di lato/diametro 60 cm, in lamiera metallica 10/10 e pellicola retroriflettente di classe 1, dati a nolo completi di cavalletti/sostegni, eventuali pannelli esplicativi rettangolari, compreso il posizionamento, lo spostamento, la rimozione ed ogni altro onere per dare il lavoro finito a regola d'arte: per il primo mese lavorativo o frazione di esso					10,00		
	SOMMANO cad					10,00	15,56	155,60
	A R I P O R T A R E							3'751,57

Num.Ord. TARIFFA	DESIGNAZIONE DEI LAVORI	DIMENSIONI				Quantità	IMPORTI	
		par.ug.	lung.	larg.	H/peso		unitario	TOTALE
	R I P O R T O							3'751,57
14 F01.031.015. b	Segnali stradali, per cantieri temporanei, con pittogrammi vari, conformi a quelli indicati nel Codice della strada, di forma quadrata, triangolare e tonda delle dimensioni di lato/diametro 60 cm, in lamiera metallica 10/10 e pellicola retroriflettente di classe 1, dati a nolo completi di cavalletti/sostegni, eventuali pannelli esplicativi rettangolari, compreso il posizionamento, lo spostamento, la rimozione ed ogni altro onere per dare il lavoro finito a regola d'arte: per ogni mese o frazione di esso successivo al primo					10,00		
	SOMMANO cad					10,00	3,54	35,40
15 F01.031.140	Posizionamento in opera di cavalletto per sostegno mobile della segnaletica stradale (non incluso nel prezzo) e successiva rimozione					10,00		
	SOMMANO cad					10,00	1,08	10,80
16 F01.031.145	Montaggio o smontaggio di cartelli e segnali vari su sostegno tubolare o ad U preesistente con un solo attacco					10,00		
	SOMMANO cad					10,00	3,80	38,00
17 F01.031.190. a	Canalizzazione del traffico e/o separazione di carreggiate, nel caso di cantieri stradali, realizzate mediante barriere in polietilene tipo New-Jersey, dotate di tappi di introduzione ed evacuazione, da riempire con acqua o sabbia per un peso, riferito a elementi di 1 m, di circa 8 kg a vuoto e di circa 100 kg nel caso di zavorra costituita da acqua: costo di utilizzo del materiale per un mese					15,00		
	SOMMANO m					15,00	1,97	29,55
18 F01.031.190. b	Canalizzazione del traffico e/o separazione di carreggiate, nel caso di cantieri stradali, realizzate mediante barriere in polietilene tipo New-Jersey, dotate di tappi di introduzione ed evacuazione, da riempire con acqua o sabbia per un peso, riferito a elementi di 1 m, di circa 8 kg a vuoto e di circa 100 kg nel caso di zavorra costituita da acqua: allestimento in opera, riempimento con acqua o sabbia e successiva rimozione (par.ug.=15*11)	165,00				165,00		
	SOMMANO m					165,00	5,45	899,25
19 F01.031.193	Segnalazione di lavoro effettuata da moviere con bandierine o palette segnaletiche ed indumenti ad alta visibilità, incluse nel prezzo, con valutazione oraria per tempo di effettivo servizio					60,00		
	SOMMANO h					60,00	29,00	1'740,00
20 NP_1	Oneri relativi agli allacci di rete idrica e corrente elettrica con relativo consumo per tutta la durata del cantiere					1,00		
	SOMMANO a corpo					1,00	775,21	775,21
21 NP_2	Assemble del datore di lavoro con il rappresentante della sicurezza dell'impresa sui contenuti dei piani della sicurezza ed il coordinamento delle attività di prevenzione; costo orario					49,00		
	A R I P O R T A R E					49,00		7'279,78

