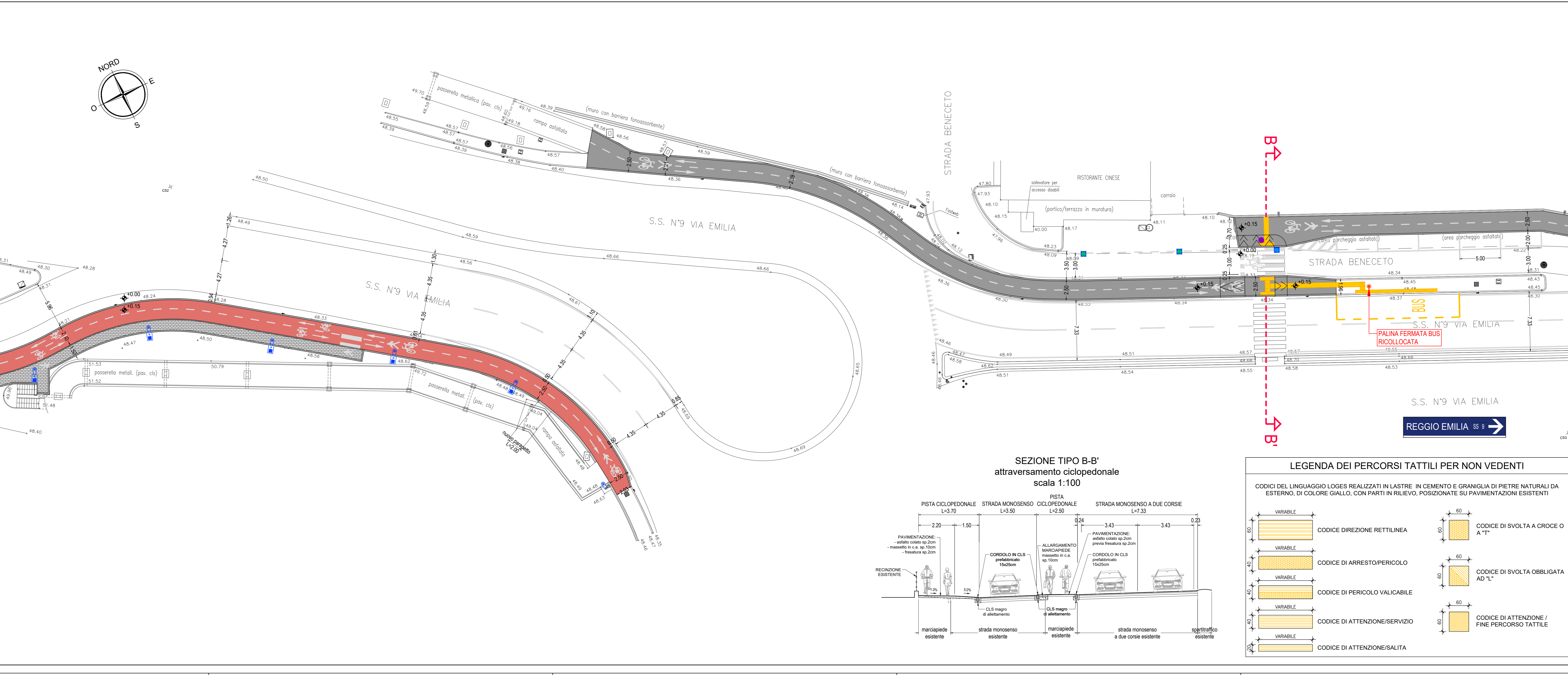
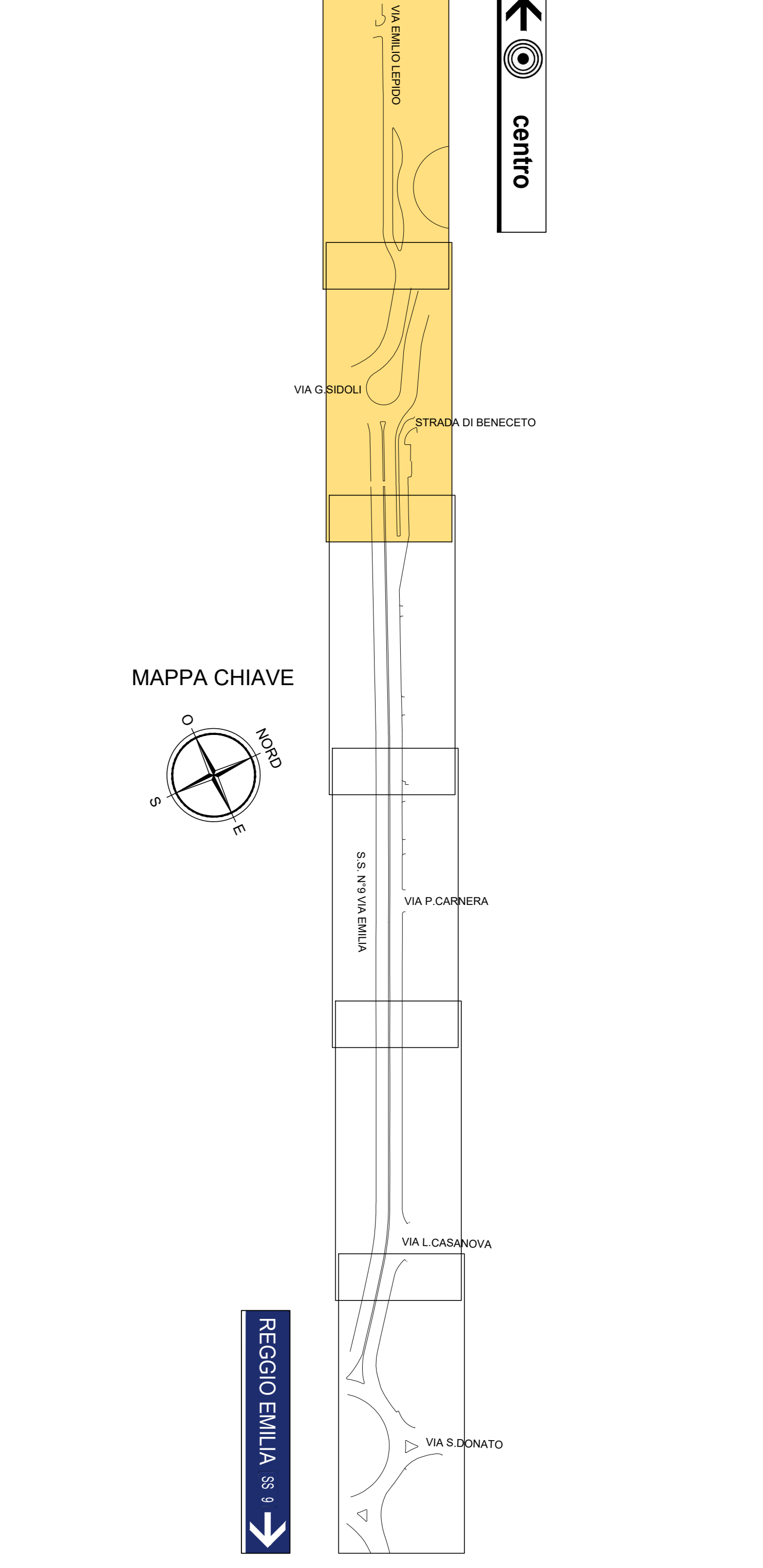


- #### LEGENDA
- PAVIMENTAZIONE IN MASSELI AUTOBLOCCANTI DI PROGETTO
  - PAVIMENTAZIONE IN ASFALTO DI PROGETTO
  - PAVIMENTAZIONE IN ASFALTO COLORATO DI PROGETTO
  - ▲ QUOTA RELATIVA DI PROGETTO
  - ▲ RAMPA CICLO-PEDONALE DI PROGETTO
  - ▲ ILLUMINAZIONE CICLO-PEDONALE DI PROGETTO
  - ▲ ILLUMINAZIONE ATTRAVERSAMENTO CICLO-PEDONALE DI PROGETTO
  - ▲ POZZETTO A BOCCA DI LUPO DI PROGETTO
  - ▲ POZZETTO A CADITOIA DI PROGETTO
  - ▲ POZZETTO A CADITOIA ESISTENTE DA MANTENERE
  - ▲ POZZETTO A CADITOIA DA DISMETTERE
  - DISSUASORE A COLONNINA IN GHISA H.f.l.=90cm DI PROGETTO
  - STACCIONATA SIMIL LEGNO IN PLASTICA RICICLATA



COMUNE DI PARMA  
SETTORE LAVORI PUBBLICI E SISMICA

direttore settore Mobilità e Trasporti  
**ING. ANDREA MANCINI**

progettazione  
**G.T. Engineering S.r.l.**  
**ING. LUCA TESTA**

responsabile unico del procedimento  
**ING. ANDREA MANCINI**

### Interventi di ricicatura di alcune piste ciclabili nel Comune di Parma

#### Pista ciclabile Via Emilia-ex Salamini

#### PROGETTO DI FATTIBILITÀ TECNICO-ECONOMICA

revisione:	data:	descrizione:	redatto da:	controllato da:	approvato da:
01	ottobre 2024	emissione	ing. L. Testa	ing. A. Mancini	ing. A. Mancini
02					
03					
05					
06					

TITOLO ELABORATO:

**PLANIMETRIA DI PROGETTO E SEZIONI TIPO**  
tav.1 di 3

N° ELABORATO:

**B.04**

formato A0  
scala 1:200  
file: B.04\_1

E' vietata la riproduzione e diffusione in qualsiasi forma. Tutti i diritti sono riservati nei termini di legge al Comune di Parma