

LEGENDA

- PAVIMENTAZIONE IN MASSELLI AUTOBLOCCANTI DI PROGETTO
- PAVIMENTAZIONE IN ASFALTO DI PROGETTO
- PAVIMENTAZIONE IN ASFALTO COLORATO DI PROGETTO
- QUOTA RELATIVA DI PROGETTO
- RAMPA CICLO-PEDONALE DI PROGETTO
- ILLUMINAZIONE CICLO-PEDONALE DI PROGETTO
- ILLUMINAZIONE ATTRAVERSAMENTO CICLO-PEDONALE DI PROGETTO
- POZZETTO A BOCCA DI LUPO DI PROGETTO
- POZZETTO A CADITOIA DI PROGETTO
- POZZETTO A CADITOIA ESISTENTE DA MANTENERE
- POZZETTO A CADITOIA DA DISMETTERE
- DISSUASORE A COLONNINA IN GHISA H.F.L.=90cm DI PROGETTO
- STACCIONATA SIMIL LEGNO IN PLASTICA RICICLATA

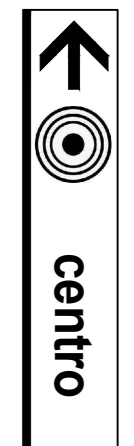


VIA TAZIO NUVOLARI

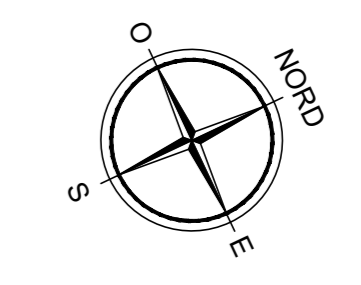
VIA TAZIO NUVOLARI

VIA LEOPOLDO CASANOVA

VIA TAZIO NUVOLARI

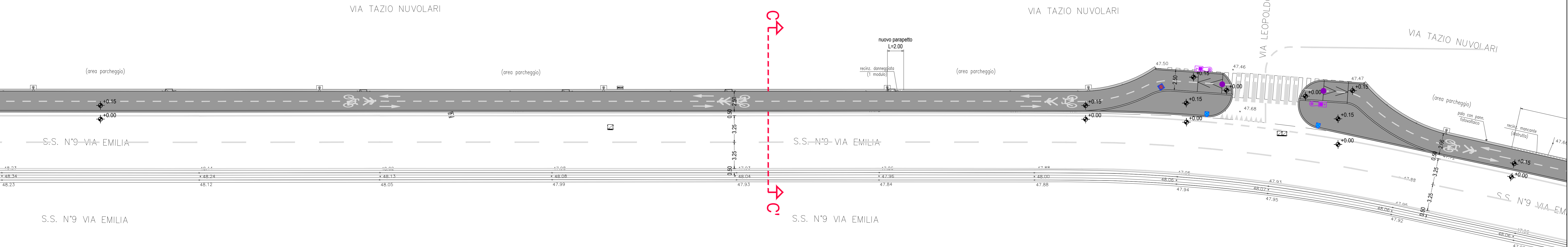
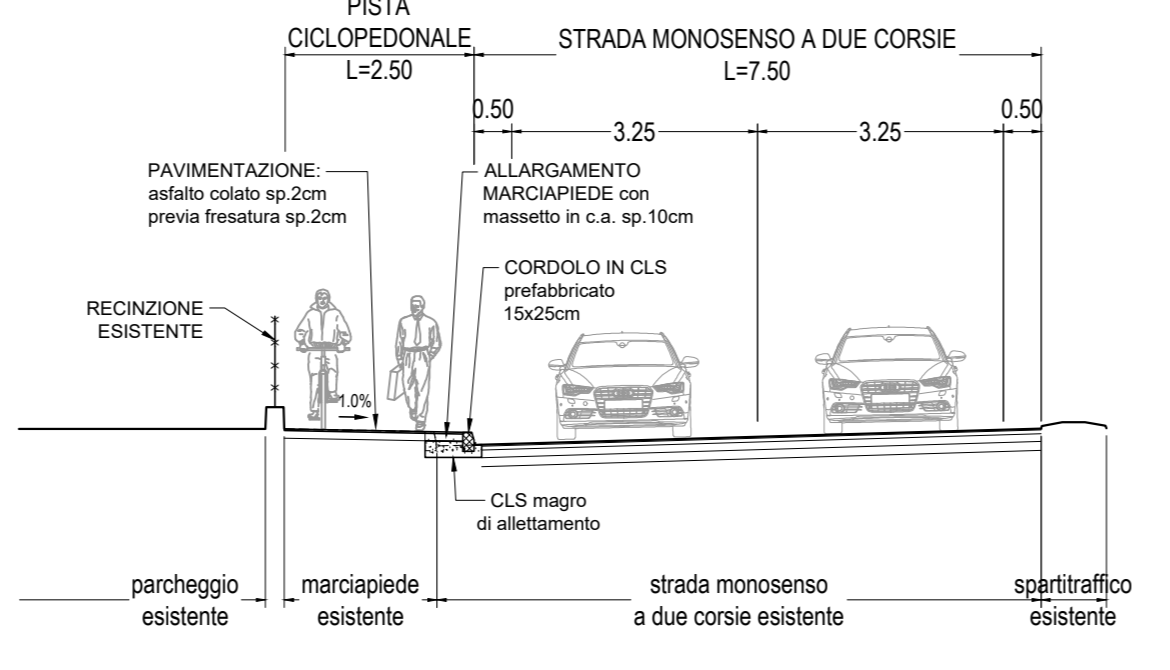


MAPPA CHIAVE

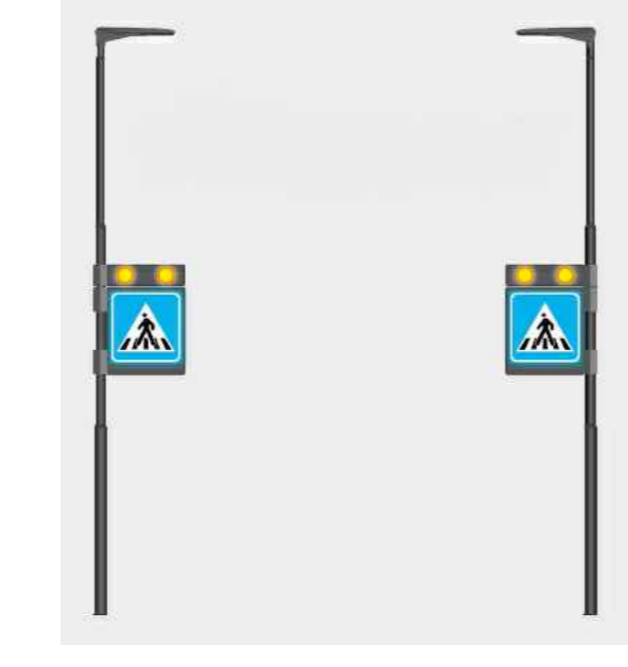


REGGIO EMILIA SS 9

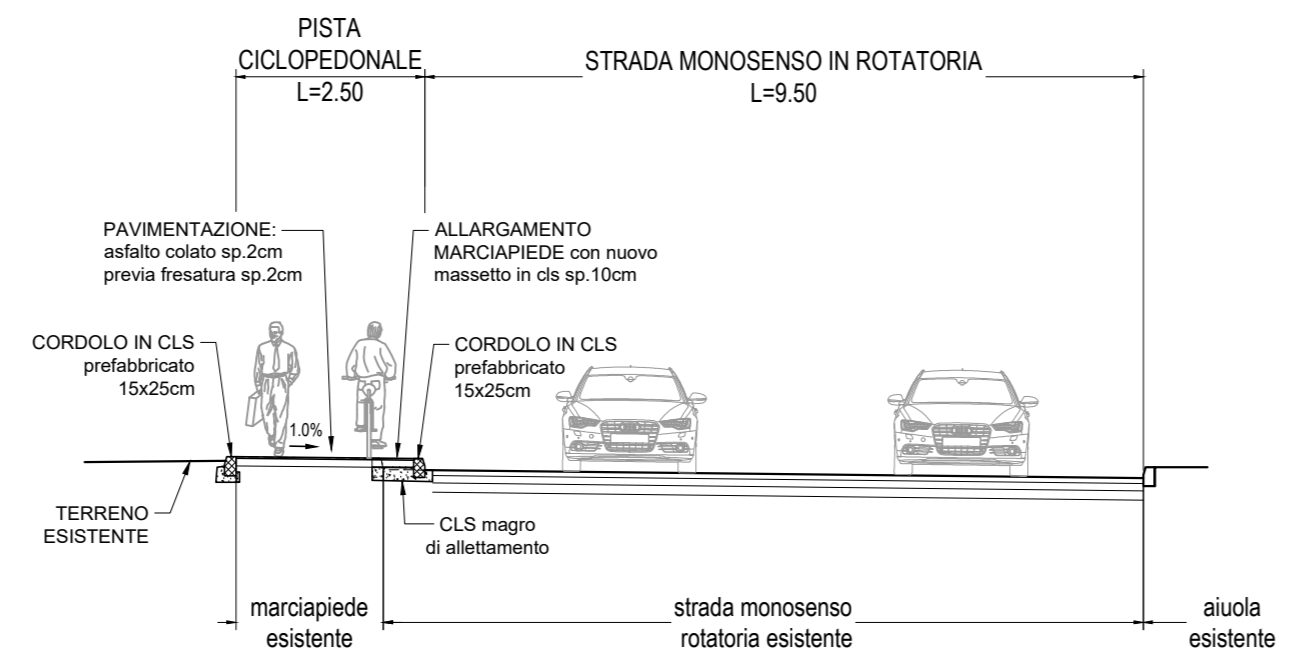
SEZIONE TIPO C-C'
pista ciclopedonale su marciapiede
scala 1:100



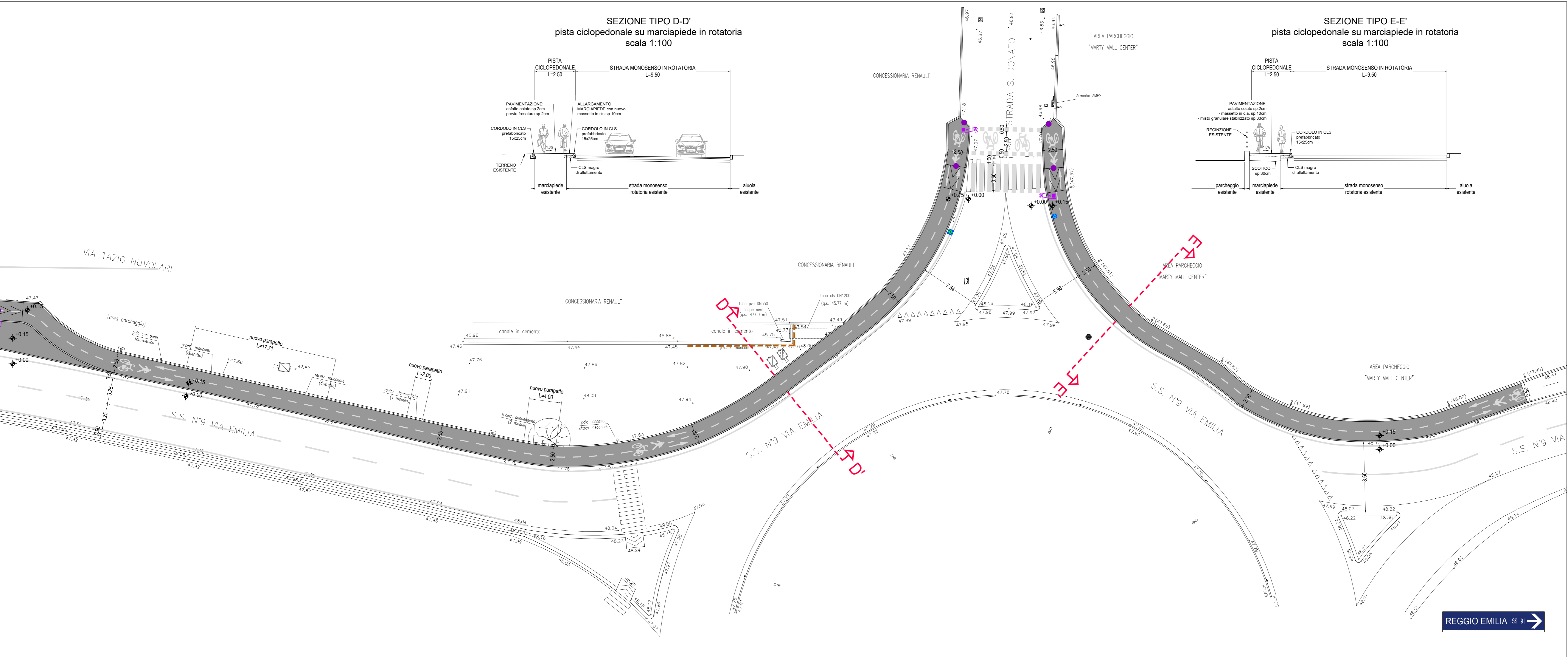
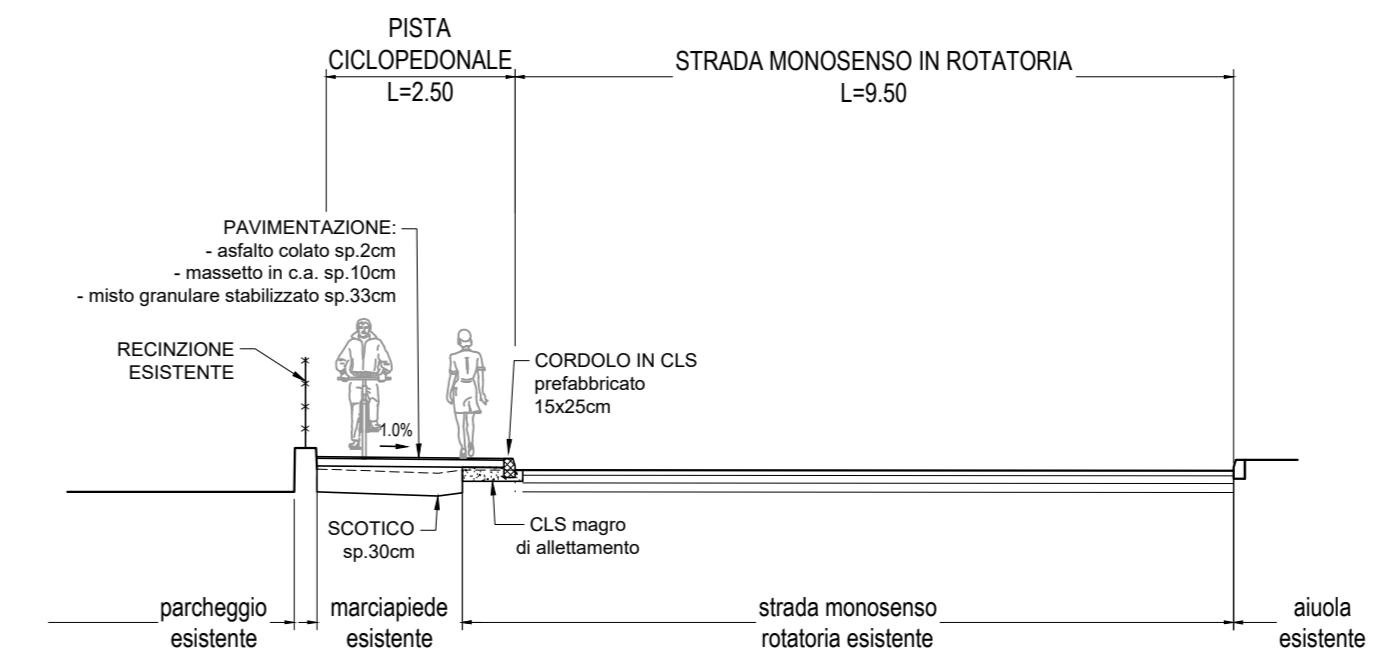
PARTICOLARE
ILLUMINAZIONE ATTRAVERSAMENTO
CICLO-PEDONALE DI PROGETTO



SEZIONE TIPO D-D'
pista ciclopedonale su marciapiede in rotonda
scala 1:100



SEZIONE TIPO E-E'
pista ciclopedonale su marciapiede in rotonda
scala 1:100



COMUNE DI PARMA
SETTORE LAVORI PUBBLICI E SISMICA

direttore settore Mobilità e Trasporti
ING. ANDREA MANCINI

progettazione
G.T. Engineering S.r.l.
ING. LUCA TESTA

responsabile unico del procedimento
ING. ANDREA MANCINI

Interventi di ricucitura di alcune piste ciclabili nel Comune di Parma

Pista ciclabile Via Emilia-ex Salamini

PROGETTO DI FATTIBILITÀ TECNICO-ECONOMICA

revisione:	data:	descrizione:	redatto da:	controllato da:	approvato da:
01	ottobre 2024	emissione	ing. L. Testa	ing. A. Mancini	ing. A. Mancini
02					
03					
04					
05					
06					

TITOLO ELABORATO:	N° ELABORATO:
PLANIMETRIA DI PROGETTO E SEZIONI TIPO tav.3 di 3	B.06
	formato A0 scala 1:200 file: B.06_1

E' vietata la riproduzione e diffusione in qualsiasi forma. Tutti i diritti sono riservati nei termini di legge al Comune di Parma