

lavoro

**Prolungamento di Via Franklin  
tra SP72 Parma-Mezzani  
e SP62R della Cisa**

fase  
progettuale

**PIANO DI FATTIBILITA'  
TECNICO-ECONOMICA**

elaborato

**MONOGRAFIA CAPOSALDI**

progettisti

**DOTT. ING. MARCO PEDRINI**  
Via Pelacani 5 - Parma  
mail [info@pedrinistudio.it](mailto:info@pedrinistudio.it)  
tel. 0521 499309

**DOTT. ING. MARCO PETROLINI**  
via Sandro Pertini 12/a - Parma  
mail [info@petrolinistudio.it](mailto:info@petrolinistudio.it)  
tel. 0521 463882

**DOTT. ING. CRISTIAN BOTTI**  
Via Pizzolese 2 - Parma  
mail [cristianbotti@gmail.com](mailto:cristianbotti@gmail.com)  
tel. 0521 1581838

**DOTT. ING. Iunior MATTEO CHIONNA  
CASTELLI GADOLINI**

Data emissione

**SETTEMBRE 2024**

revisioni

data

oggetto

.....

.....

Dimensione

**A4**

Elaborato n°

**C.04**

**PROVINCIA DI PARMA  
COMUNE DI PARMA  
COMUNE DI SORBOLO**

**MONOGRAFIA PUNTI CAPOSALDO**

---

**PUA S. Giovanni D11, Comparto Urbanistico C5 - Nuovo asse viario SP72  
Parma – Mezzani – SP63R della Cisa  
da Via Franklin (Parma) a Via Caduti del Lavoro (Sorbolo)**

---

**Rilievo:**

**MaC** *Studio Tecnico e Geologico*

**CO WORKING**

Dott. Geol. Geom. Luca Calzolari - Geologo

Via Cotti, 13 – 43035 Felino (PR)

E-mail [info@studiomac.it](mailto:info@studiomac.it)

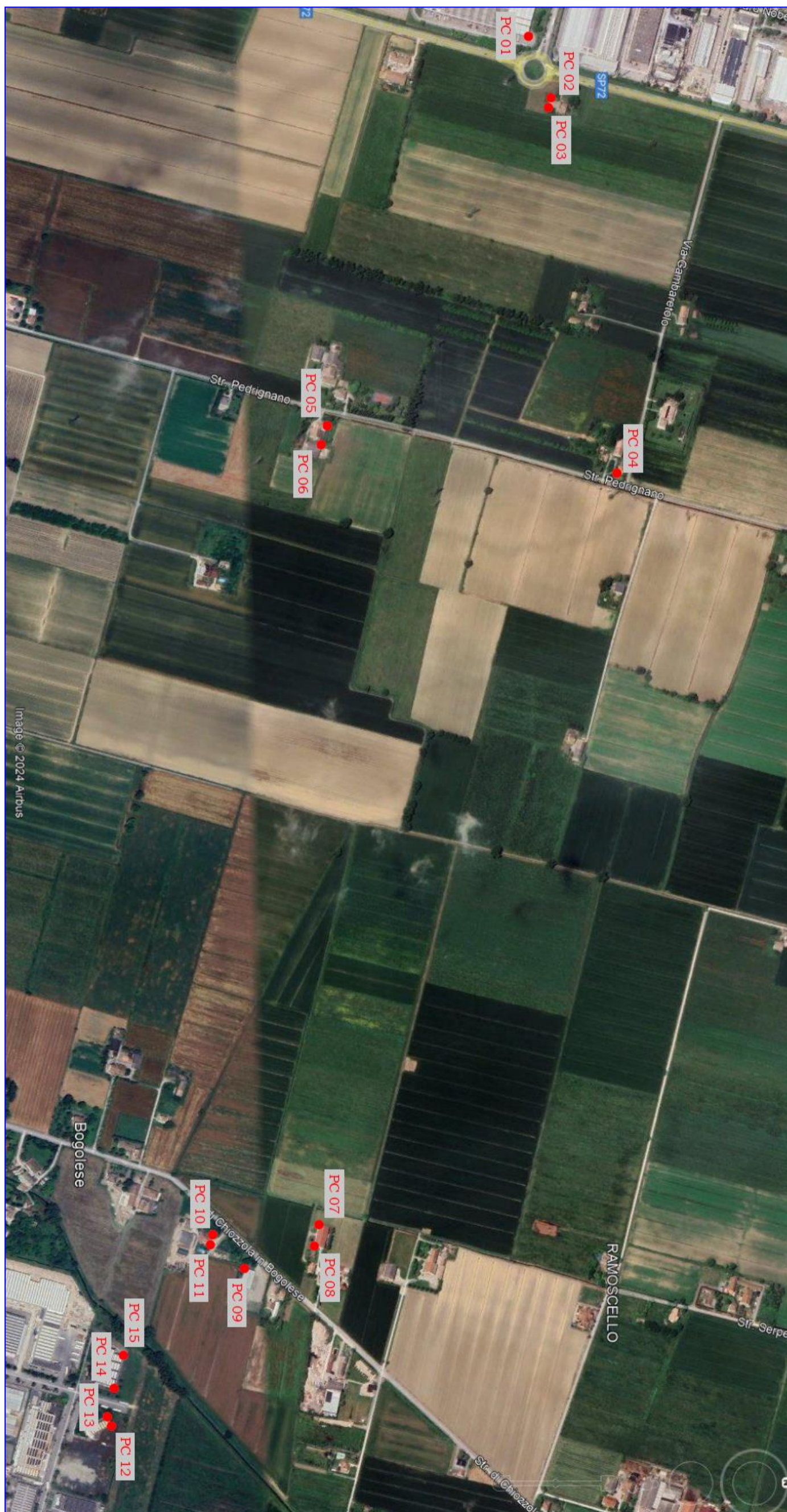
PEC [luca.calzolari@pec.epap.it](mailto:luca.calzolari@pec.epap.it)

Settembre, 2024



**Dott. Geol. Luca Calzolari**

**1. POSIZIONE PUNTI CAPOSALDO**



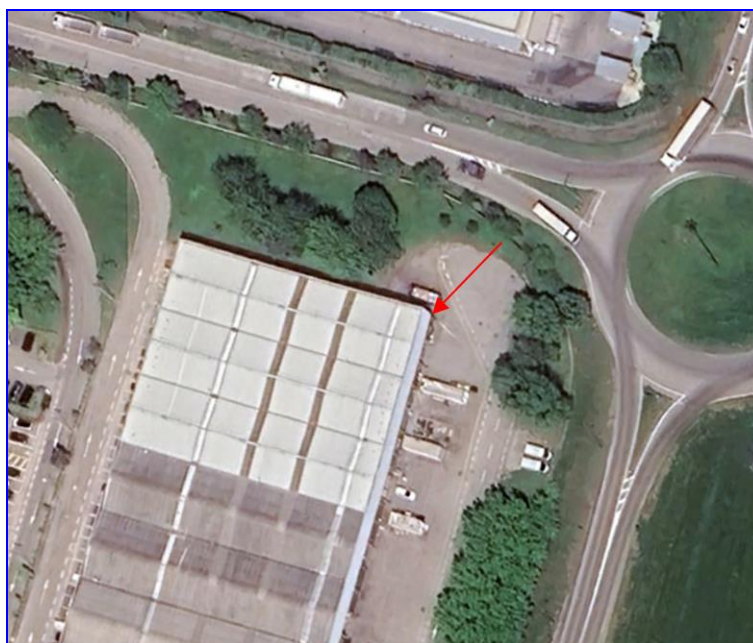
**Figura 1 int** – Posizione Punti Caposaldo

L'assunzione di un sistema di punti caposaldo è indispensabile al fine di poter disporre di una rete di punti inamovibili, univocamente identificabili e di coordinate note e fisse. In questo modo tutti i successivi rilievi, potranno essere riferiti allo stesso sistema di riferimento adottato nel corso del primo rilievo (tempo "0").

Le coordinate di tutti i punti caposaldo sono state rilevate tramite l'utilizzo di una stazione GPS.

#### **PUNTO CAPOSALDO 01 – SPIGOLO EDIFICIO**

- Coordinate UTM (WGS84): Nord 4966301.0597; Est 608412.9869;
- Coordinate Gradi decimali (WGS84): Lat. 44.841883; Lon. 10.371764;
- Quota 34 m slm.



**Fotografia 2 int** – Punto Caposaldo 01, ripresa aerea da Google Earth



**Fotografia 3 int** – Punto Caposaldo 01, fotografia da SP72



**Fotografia 4 int** – Punto Caposaldo 01, fotografia da Via Benjamin Franklin

**PUNTO CAPOSALDO 02 – SPIGOLO EDIFICIO**

- Coordinate UTM (WGS84): Nord 4966343.1127; Est 608531.4249;
- Coordinate Gradi decimali (WGS84): Lat. 44.842243; Lon. 10.373271;
- Quota 34 m slm.



**Fotografia 5 int** – Punto Caposaldo 02, fotografia aerea da Google Earth



**Fotografia 6 int** – Punto Caposaldo 02, fotografia dalla rotonda di Via Benjamin Franklin e SP72

**PUNTO CAPOSALDO 03 – SPIGOLO EDIFICIO**

- Coordinate UTM Nord 4966340.5837; Est 608541.1578;
- Coordinate Gradi decimali (WGS84): Lat. 44.842219; Lon. 10.373393;
- Quota 34 m slm.



**Fotografia 7 int** – Punto Caposaldo 03, fotografia aerea da Google Earth



**Fotografia 8 int** – Punto Caposaldo 03, fotografia dalla rotonda di Via Benjamin Franklin e SP72

**PUNTO CAPOSALDO 04 – SPIGOLO EDIFICIO**

- Coordinate UTM Nord 4966460.3958; Est 609210.0427;
- Coordinate Gradi decimali (WGS84): Lat. 44.843195; Lon. 10.381880;
- Quota 33 m slm.



**Fotografia 9 int** – Punto Caposaldo 04, fotografia aerea da Google Earth



**Fotografia 10 int** – Punto Caposaldo 04, fotografia da Strada Pedrignano



**PUNTO CAPOSALDO 05 – SPIGOLO EDIFICIO**

- Coordinate UTM Nord 4965932.4818; Est 609122.7892;
- Coordinate Gradi decimali (WGS84): Lat. 44.838458; Lon. 10.380663;
- Quota 34 m slm.



**Fotografia 11 int** – Punto Caposaldo 05, fotografia aerea da Google Earth



**Fotografia 12 int** – Punto Caposaldo 05, fotografia da Strada Pedrignano

**PUNTO CAPOSALDO 06 – SPIGOLO EDIFICIO**

- Coordinate UTM Nord 4965921.7593; Est 609158.5092;
- Coordinate Gradi decimali (WGS84): Lat. 44.838356; Lon. 10.381113;
- Quota 34 m slm.



**Fotografia 13 int** – Punto Caposaldo 06, fotografia aerea da Google Earth



**Fotografia 14 int** – Punto Caposaldo 06, fotografia da Strada Pedrignano

**PUNTO CAPOSALDO 07 – SPIGOLO EDIFICIO**

- Coordinate UTM Nord 4965910.534; Est 610585.8792;
- Coordinate Gradi decimali (WGS84): Lat. 44.838035; Lon. 10.399164;
- Quota 33 m slm.



**Fotografia 15 int** – Punto Caposaldo 07, fotografia aerea da Google Earth



**Fotografia 16 int** – Punto Caposaldo 07, fotografia da Strada in Chiozzola in Bogolese

**PUNTO CAPOSALDO 08 – SPIGOLO EDIFICIO**

- Coordinate UTM Nord 4965901.494; Est 610621.6918;
- Coordinate Gradi decimali (WGS84): Lat. 44.837948; Lon. 10.399615;
- Quota 33 m slm.



**Fotografia 17 int** – Punto Caposaldo 08, fotografia aerea da Google Earth



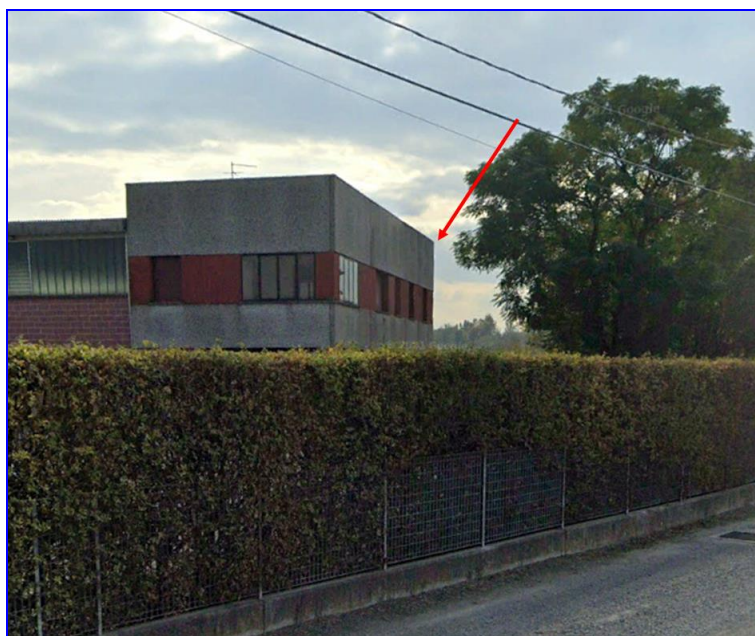
**Fotografia 18 int** – Punto Caposaldo 08, fotografia da Strada in Chiozzola in Bogolese

**PUNTO CAPOSALDO 09 – SPIGOLO EDIFICIO**

- Coordinate UTM Nord 4965772.332; Est 610660.4469;
- Coordinate Gradi decimali (WGS84): Lat. 44.836779; Lon. 10.400077;
- Quota 33 m slm.



**Fotografia 19 int** – Punto Caposaldo 09, fotografia aerea da Google Earth



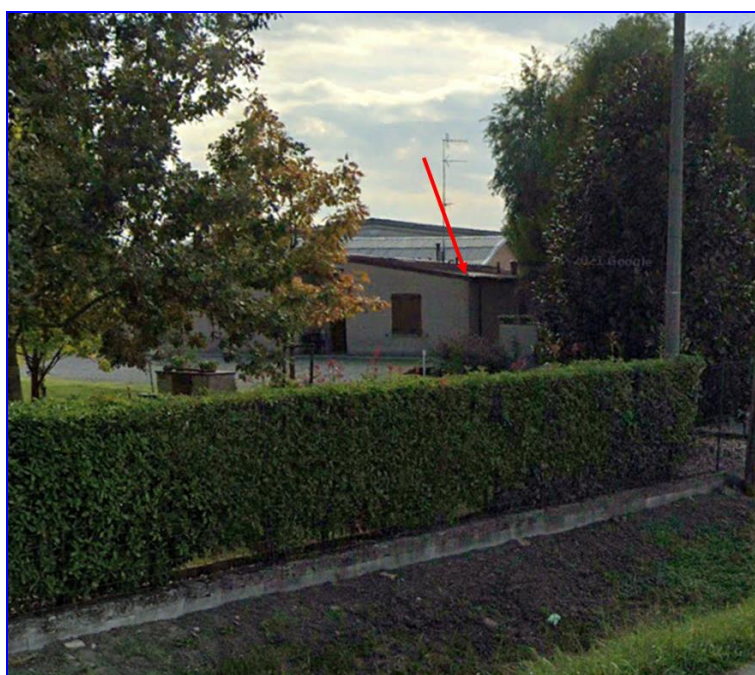
**Fotografia 20 int** – Punto Caposaldo 09, fotografia da Strada in Chiozzola in Bogolese

**PUNTO CAPOSALDO 10 – SPIGOLO EDIFICIO**

- Coordinate UTM Nord 4965714.615; Est 610603.6704;
- Coordinate Gradi decimali (WGS84): Lat. 44.836269; Lon. 10.399347;
- Quota 33 m slm.



**Fotografia 21 int** – Punto Caposaldo 10, fotografia aerea da Google Earth



**Fotografia 22 int** – Punto Caposaldo 10, fotografia da Strada in Chiozzola in Bogolese

**PUNTO CAPOSALDO 11 – SPIGOLO EDIFICIO**

- Coordinate UTM Nord 4965710.517; Est 610614.5744;
- Coordinate Gradi decimali (WGS84): Lat. 44.836230; Lon. 10.399484;
- Quota 33 m slm.



**Fotografia 23 int** – Punto Caposaldo 11, fotografia aerea da Google Earth



**Fotografia 24 int** – Punto Caposaldo 11, fotografia da Strada in Chiozzola in Bogolese

**PUNTO CAPOSALDO 12 – SPIGOLO EDIFICIO**

- Coordinate UTM Nord 4965524.63; Est 610945.601;
- Coordinate Gradi decimali (WGS84): Lat. 44.8345060; Lon. 10.4036300;
- Quota 34 m slm.



**Fotografia 25 int** – Punto Caposaldo 12, fotografia aerea da Google Earth



**Fotografia 26 int** – Punto Caposaldo 12, fotografia da Via Caduti del Lavoro

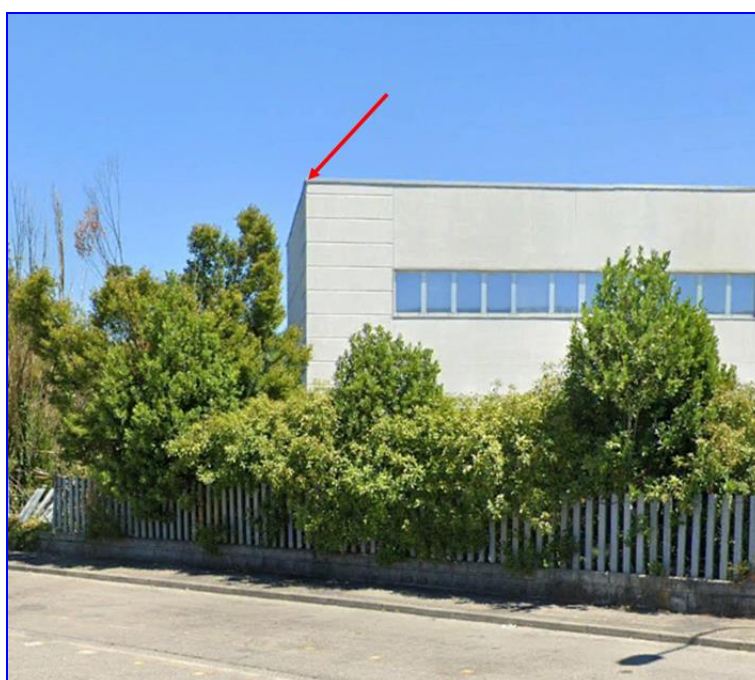


**PUNTO CAPOSALDO 13 – SPIGOLO EDIFICIO**

- Coordinate UTM Nord 4965517.735; Est 610933.4413;
- Coordinate Gradi decimali (WGS84): Lat. 44.8344460; Lon. 10.4034750;
- Quota 34 m slm.



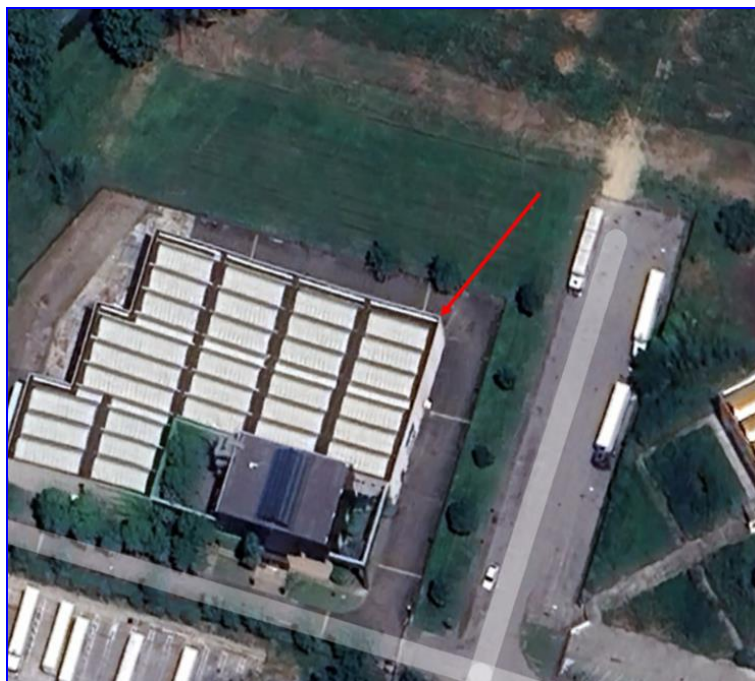
**Fotografia 27 int** – Punto Caposaldo 13, fotografia aerea da Google Earth



**Fotografia 28 int** – Punto Caposaldo 13, fotografia da Via Caduti del Lavoro

**PUNTO CAPOSALDO 14 – SPIGOLO EDIFICIO**

- Coordinate UTM Nord 4965533.047; Est 610877.5302;
- Coordinate Gradi decimali (WGS84): Lat. 44.8345920; Lon. 10.4027710;
- Quota 34 m slm.



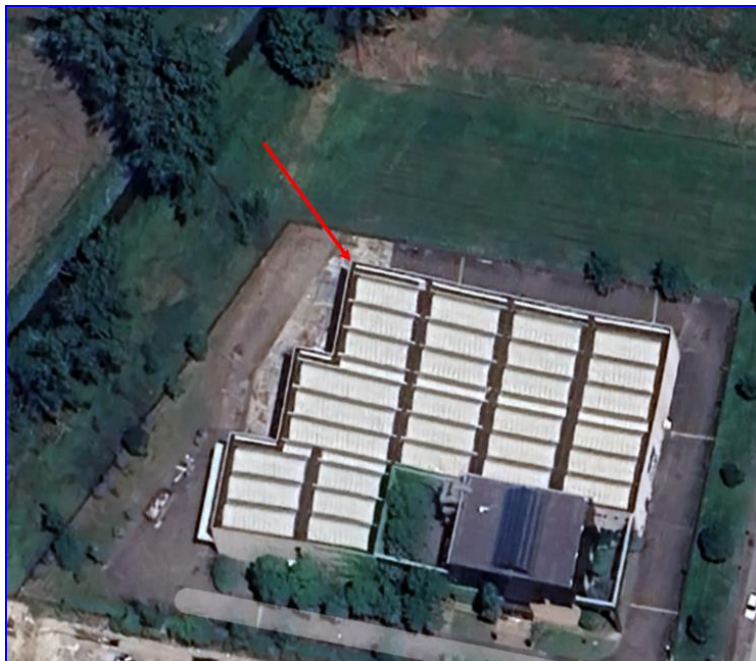
**Fotografia 29 int** – Punto Caposaldo 14, fotografia aerea da Google Earth



**Fotografia 30 int** – Punto Caposaldo 14, fotografia da Via Caduti del Lavoro

**PUNTO CAPOSALDO 15 – SPIGOLO EDIFICIO**

- Coordinate UTM Nord 4965549.422; Est 610820.3075;
- Coordinate Gradi decimali (WGS84): Lat. 44.8347490; Lon. 10.4020510;
- Quota 34 m slm.



**Fotografia 31 int** – Punto Caposaldo 15, fotografia aerea da Google Earth



**Fotografia 32 int** – Punto Caposaldo 15, fotografia da Via Caduti del Lavoro

**TABELLA PUNTI GPS**

<b>Punto</b>	<b>Est - UTM (WGS83)</b>	<b>Nord - UTM (WGS83)</b>	<b>Lat - Grado Decimale (WGS83)</b>	<b>Long - Grado Decimale (WGS83)</b>
<b>PC 01</b>	608412.9869	4966301.0597	44.841883	10.371764
<b>PC 02</b>	608531.4249	4966343.1127	44.842243	10.373271
<b>PC 03</b>	608541.1578	4966340.5837	44.842219	10.373393
<b>PC 04</b>	609210.0427	4966460.3958	44.843195	10.381880
<b>PC 05</b>	609122.7892	4965932.4818	44.838458	10.380663
<b>PC 06</b>	609158.5092	4965921.7593	44.838356	10.381113
<b>PC 07</b>	610585.8792	4965910.534	44.838035	10.399164
<b>PC 08</b>	610621.6918	4965901.494	44.837948	10.399615
<b>PC 09</b>	610660.4469	4965772.332	44.836779	10.400077
<b>PC 10</b>	610603.6704	4965714.615	44.836269	10.399347
<b>PC 11</b>	610614.5744	4965710.517	44.836230	10.399484
<b>PC 12</b>	610945.601	4965524.63	44.8345060	10.4036300
<b>PC 13</b>	610933.4413	4965517.735	44.8344460	10.4034750
<b>PC 14</b>	610877.5302	4965533.047	44.8345920	10.4027710
<b>PC 15</b>	610820.3075	4965549.422	44.8347490	10.4020510

Settembre, 2024

**Dott. Geol. Luca Calzolari**