



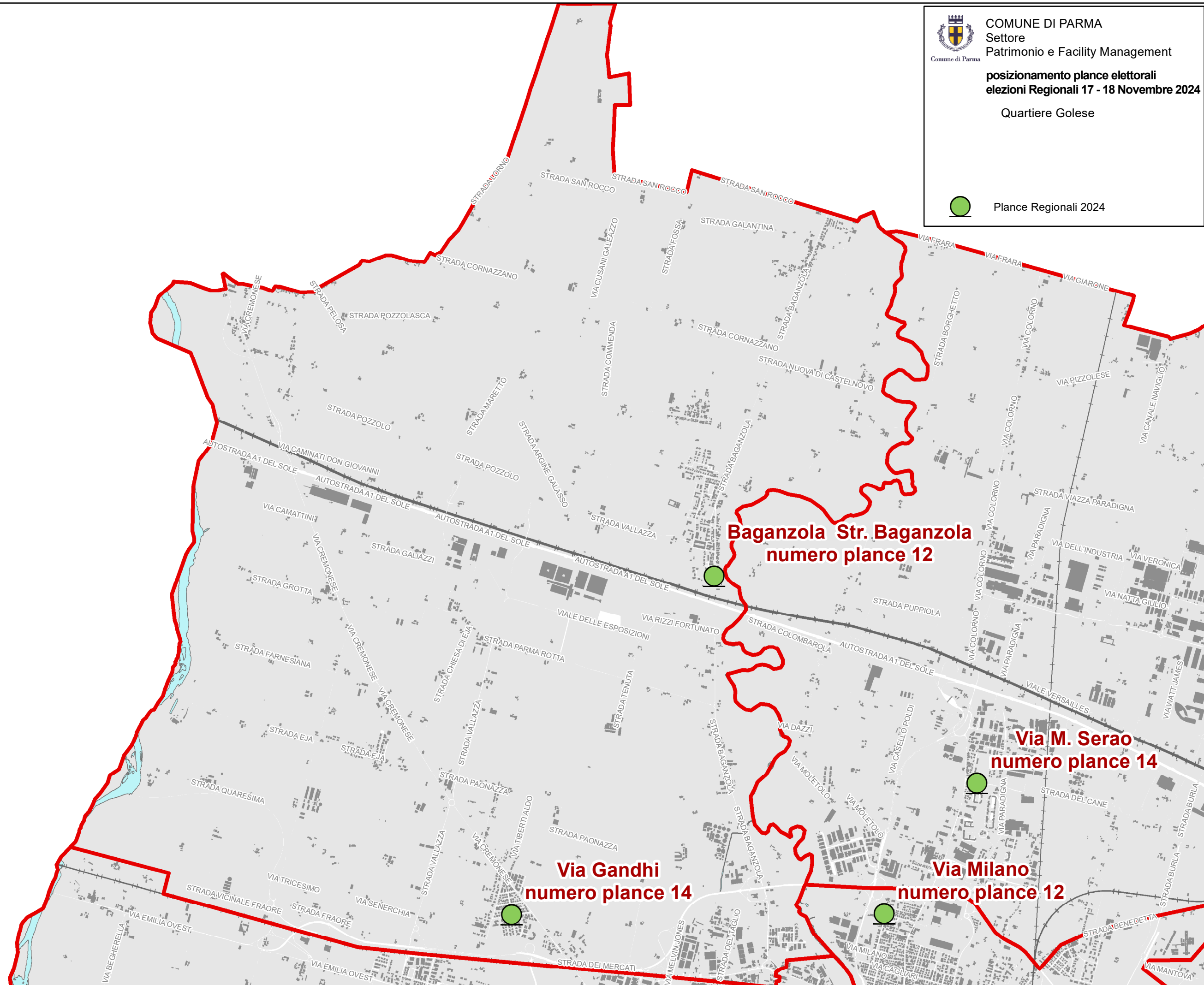
COMUNE DI PARMA  
Settore  
Patrimonio e Facility Management

posizionamento plance elettorali  
elezioni Regionali 17 - 18 Novembre 2024

Quartiere Golese



Planche Regionali 2024



**Baganzola Str. Baganzola  
numero plance 12**

**Via M. Serao  
numero plance 14**

**Via Gandhi  
numero plance 14**

**Via Milano  
numero plance 12**