



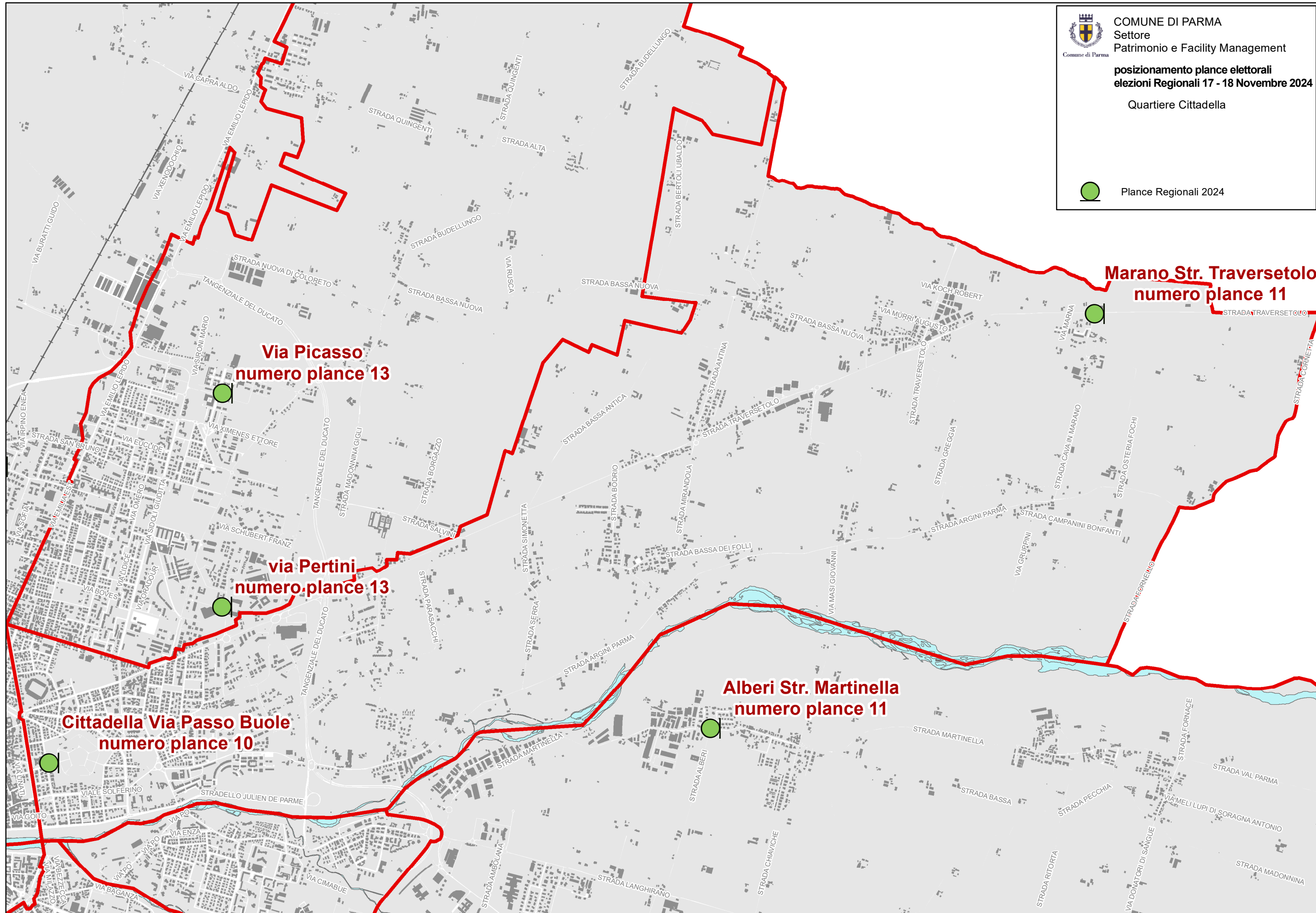
COMUNE DI PARMA
Settore
Patrimonio e Facility Management

posizionamento planche elettorali
elezioni Regionali 17 - 18 Novembre 2024

Quartiere Cittadella



Planche Regionali 2024



**Marano Str. Traversetolo
numero planche 11**

**Via Picasso
numero planche 13**

**via Pertini
numero planche 13**

**Cittadella Via Passo Buole
numero planche 10**

**Alberi Str. Martinella
numero planche 11**