



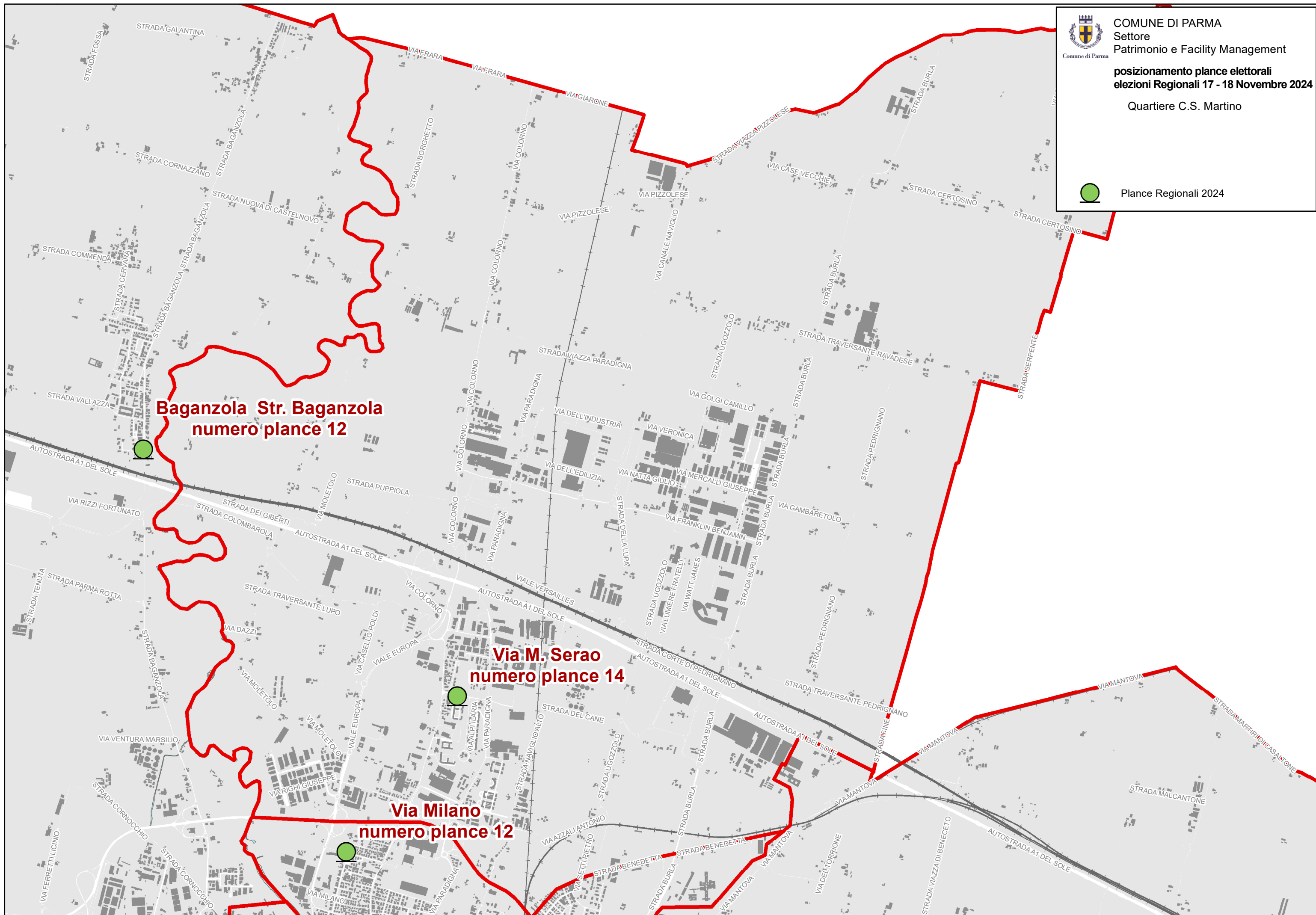
COMUNE DI PARMA
Settore
Patrimonio e Facility Management

**posizionamento planche elettorali
elezioni Regionali 17 - 18 Novembre 2024**

Quartiere C.S. Martino



Planche Regionali 2024



**Baganzola Str. Baganzola
numero planche 12**

**Via M. Seroo
numero planche 14**

**Via Milano
numero planche 12**