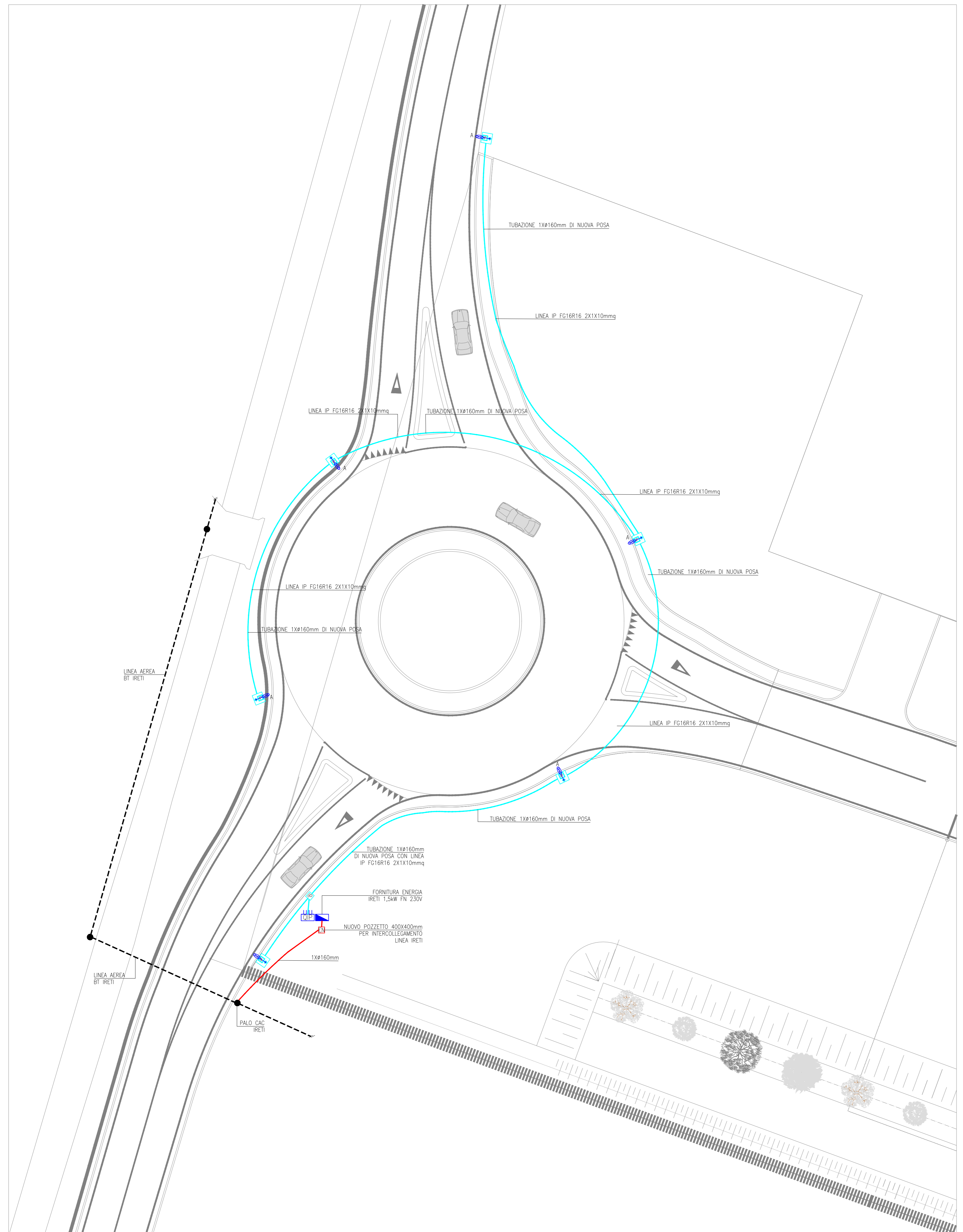


Tutti i disegni di progetto sono redatti a norma della L. 462/1997 sul diritto d'autore, e data L. 14/2/1999 sulle prestazioni professionali ingegneri e architetti. Tutte le eventuali variazioni di presente disegno dovranno essere firmate e approvate dal progettista e validate in duplice copia e su indicazione della D.L.

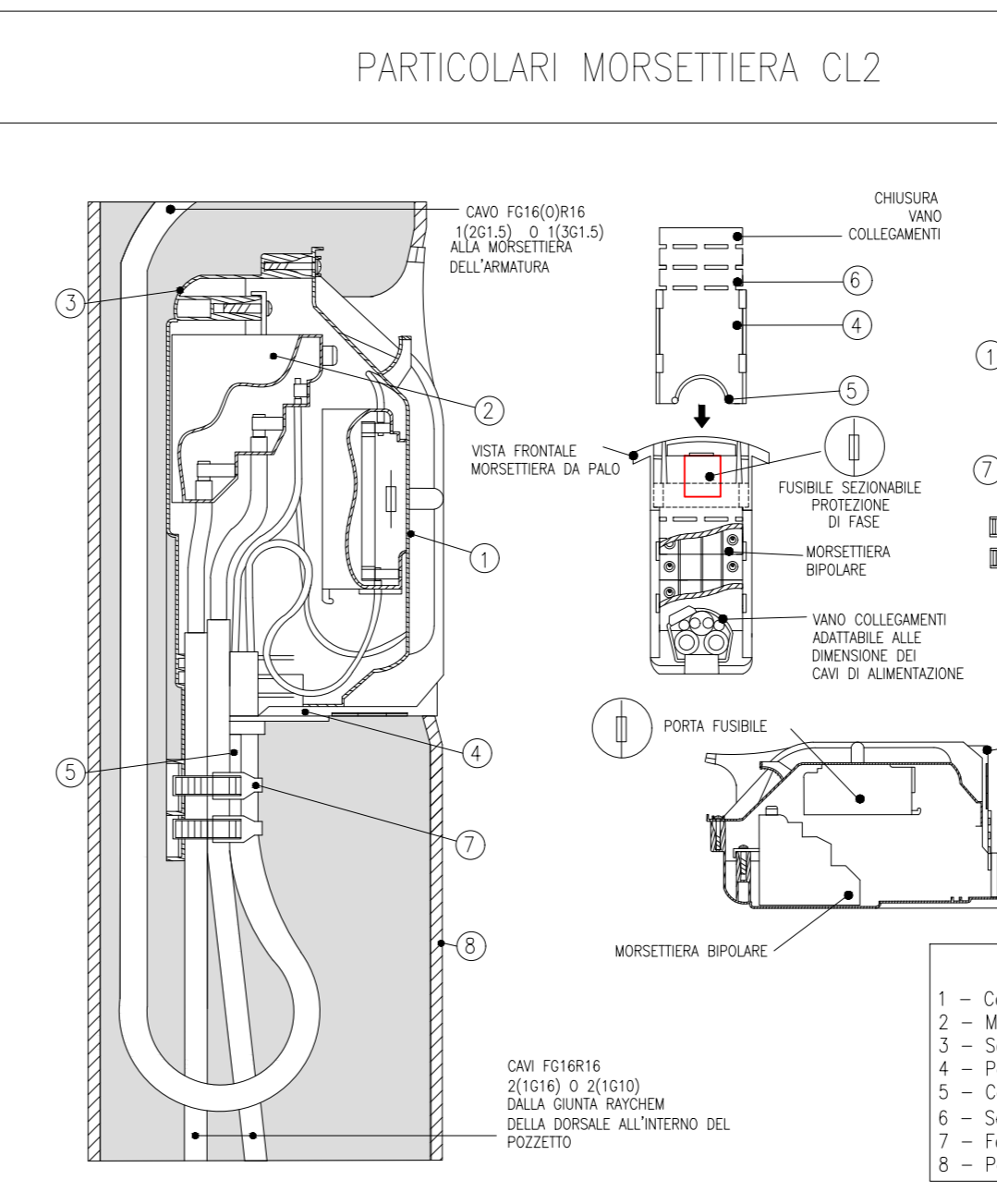
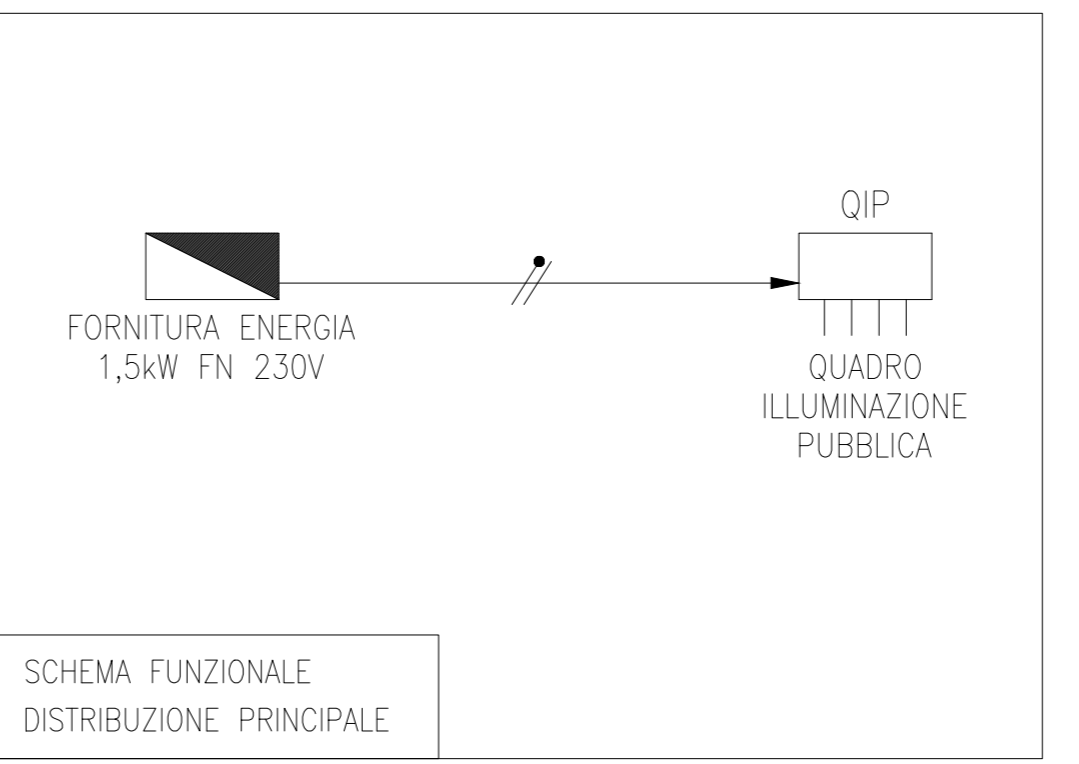
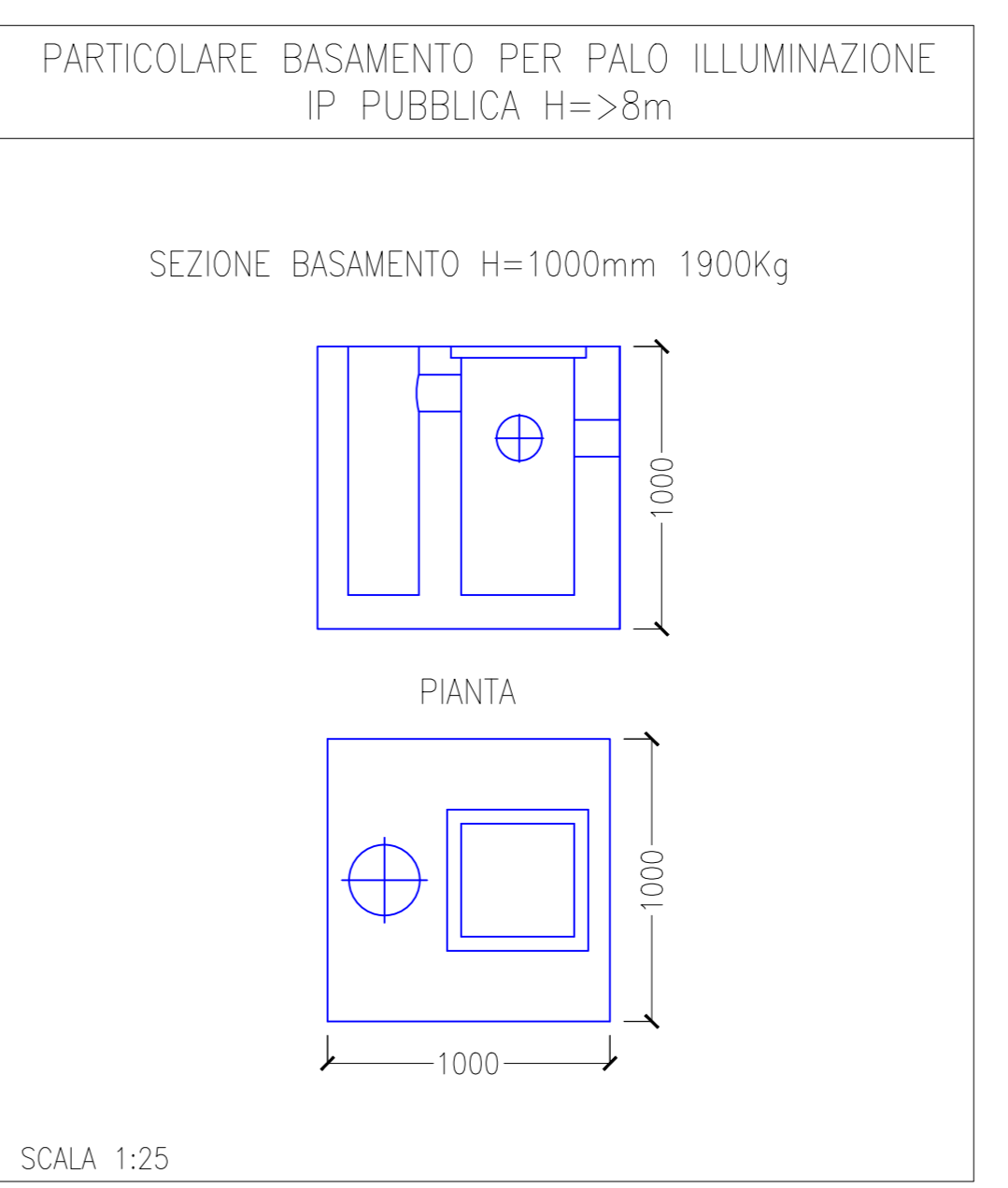
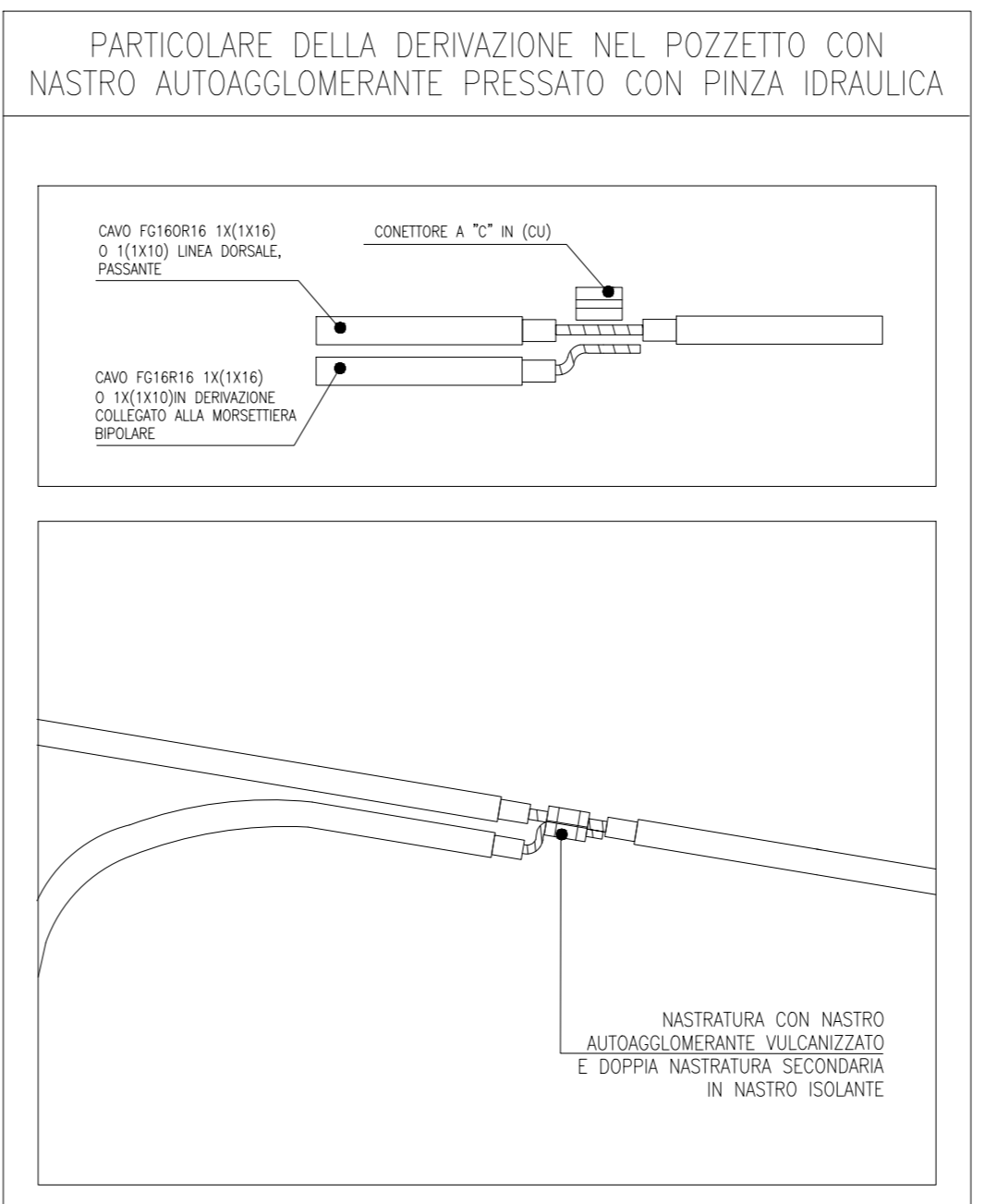
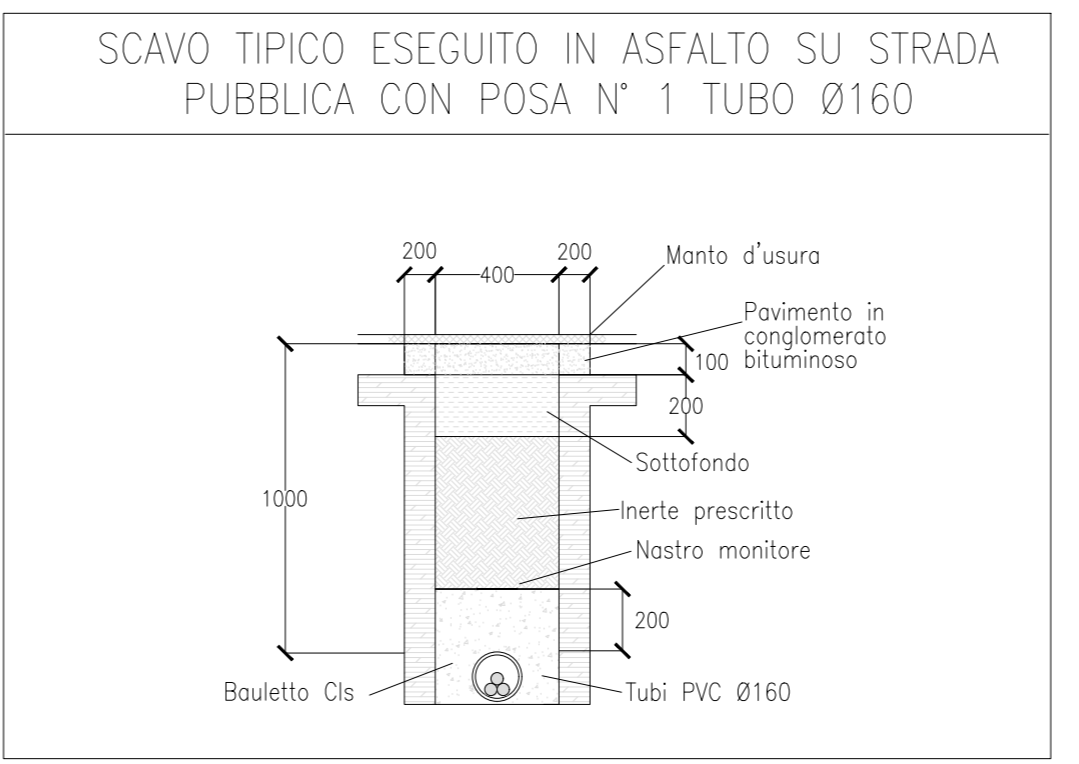
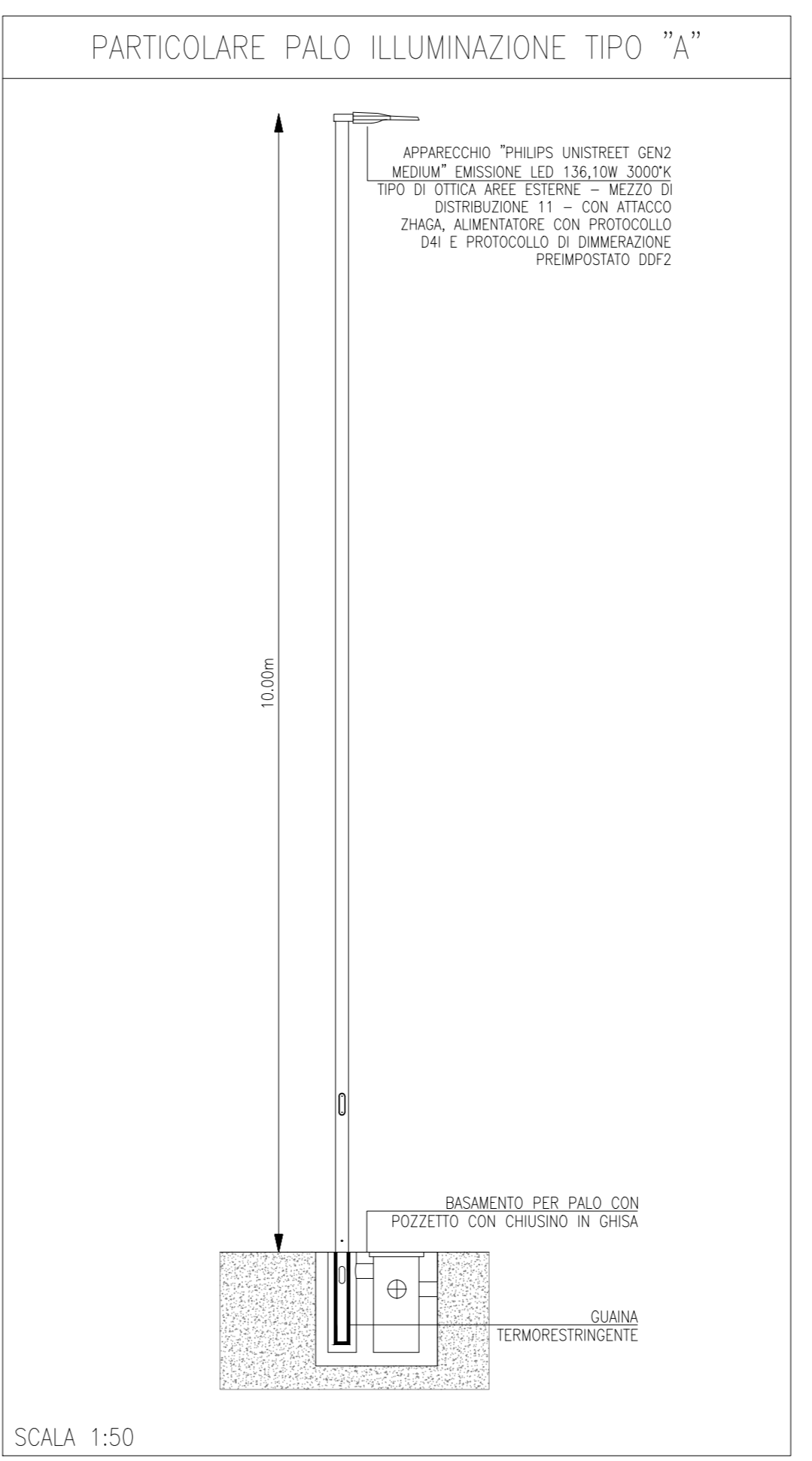
Per quanto attiene le posizioni e i percorsi da seguire, le condutture, le tubazioni e la sezione di derivazione col processo e scollature sono da posare in accordo e su indicazione della D.L.

Disegno non valido ai fini architettonici.

LEGENDA	
SIMBOLO	DESCRIZIONE
	Fornitura energia elettrica
	Quadro elettrico
	Apparecchio stradale su palo h= 10,00m 11. Tipo "HELIX" UNICO. CANO. MONTA. CON. COMPRESA. DAL 130.000. 3000K. colore. processo RA. 7016. art. BCF283 T33 LED240-45 740 P50 1811 12. Tipo di ottica aere esterne mezza di distribuzione 11" o similare (vedi particolare tipo "A") NUOVA POSA.
	Piatta pozzetto di infillaggio con chiusura in ghisa per distribuzione energia bassa tensione illuminazione pubblica per poli di altezza massima di 8 metri NUOVA POSA.
	Pozzetto di infillaggio 400x400mm con chiusura in ghisa per distribuzione illuminazione pubblica NUOVA POSA.
	Tubazione in PVC flessibile a doppia parete direttamente interrata per distribuzione energia illuminazione pubblica NUOVA POSA.
	Pozzetto di infillaggio 400x400mm con chiusura in ghisa per distribuzione energia NUOVA POSA.
	Tubazione in PVC flessibile a doppia parete direttamente interrata per distribuzione energia RETI NUOVA POSA.
	Pole in CAC RETI ESISTENTE
	Linea interrata RETI ESISTENTE



PLANIMETRIA ILLUMINAZIONE PUBBLICA ROTATORIA - SCALA 1:200



**QIP, QIP/M**

POTENZA CORRENTE	TIPO	Q. ACCESS.	UVANO MES.	DIMENSIONI EST.	PESI**	
1,5/3kVA	16 MAX (A)	Monofase	QIP 103	QIP 103M	1040 (54x4) 400x350 mm	34 (44) kg
1,5/3kVA	20 MAX (A)	Monofase	QIP 104	QIP 104M	1040 (54x4) 400x350 mm	34 (44) kg
1,5/3kVA	25 MAX (A)	Monofase	QIP 105	QIP 105M	1040 (54x4) 400x350 mm	34 (44) kg
1,5/3kVA	32 MAX (A)	Monofase	QIP 106	QIP 106M	1040 (54x4) 400x350 mm	34 (44) kg
1,5/3kVA	40 MAX (A)	Monofase	QIP 108	QIP 108M	1040 (54x4) 400x350 mm	34 (44) kg
1,5/3kVA	50 MAX (A)	Monofase	QIP 110	QIP 110M	1040 (54x4) 400x350 mm	34 (44) kg
1,5/3kVA	16 MAX (A)	Trifase	QIP 308	QIP 308M	1040 (54x4) 400x350 mm	36 (46) kg
1,5/3kVA	20 MAX (A)	Trifase	QIP 312	QIP 312M	1040 (54x4) 400x350 mm	36 (46) kg
1,5/3kVA	25 MAX (A)	Trifase	QIP 316	QIP 316M	1040 (54x4) 400x350 mm	36 (46) kg
1,5/3kVA	32 MAX (A)	Trifase	QIP 321	QIP 321M	1040 (54x4) 400x350 mm	36 (46) kg
1,5/3kVA	40 MAX (A)	Trifase	QIP 326	QIP 326M	1040 (54x4) 400x350 mm	36 (46) kg
1,5/3kVA	50 MAX (A)	Trifase	QIP 336	QIP 336M	1040 (54x4) 400x350 mm	37 (47) kg
1,5/3kVA	63 MAX (A)	Trifase	QIP 340	QIP 340M	1040 (54x4) 400x350 mm	37 (47) kg
1,5/3kVA	80 MAX (A)	Trifase	QIP 350	QIP 350M	1040 (54x4) 400x350 mm	37 (47) kg
1,5/3kVA	100 MAX (A)	Trifase	QIP 360	QIP 360M	1040 (54x4) 400x350 mm	37 (47) kg

\*Tra parentesi è riportata l'altezza H dell'armadio con vano gruppo misure.  
\*\*Tra parentesi è riportato il peso dell'armadio con vano gruppo misure. Pesì comprensivi di imballaggio.

**ING. GIAMPAOLO VECCHI**  
Consulenza e Progettazione Impiantistica  
Via Mazzini, 22 - 43013 - Langhirano  
Tel/Fax 0521-858214 - Mail [tecnic@studioingvecchi.it](mailto:tecnic@studioingvecchi.it)

**COMMITTENTE:**  
GRECI INDUSTRIA ALIMENTARE S.p.A.  
Via Traversante n°58, Loc. Ravadese - 43122 Parma (PR)

**NUMERO E TITOLO PROGETTO:**  
94/2024 | PROGETTO PER AMPLIAMENTO E TRASFORMAZIONE DITTA GRECI INDUSTRIA ALIMENTARE S.p.A. - ILLUMINAZIONE PUBBLICA NUOVA ROTATORIA

**PROGETTAZIONE:**  
FATTIBILITA' TECNICA [ ] DEFINITIVO [ ] ESECUTIVO [ ] COME COSTRUITO [ ]

**NUMERO-TITOLO-SCALA ELABORATO GRAFICO:**  
**E02** | PLANIMETRIA IMPIANTO DI ILLUMINAZIONE PUBBLICA  
SCALA 1:200

**TABELLA REVISIONI:**

Rev.	Descrizione	Data	Red.	Contr.	Appr.
0	PRIMA EMISSIONE	LUGLIO 2024	EI	SB	GV
1					
2					
3					

**TIMBRE E FIRMA:**