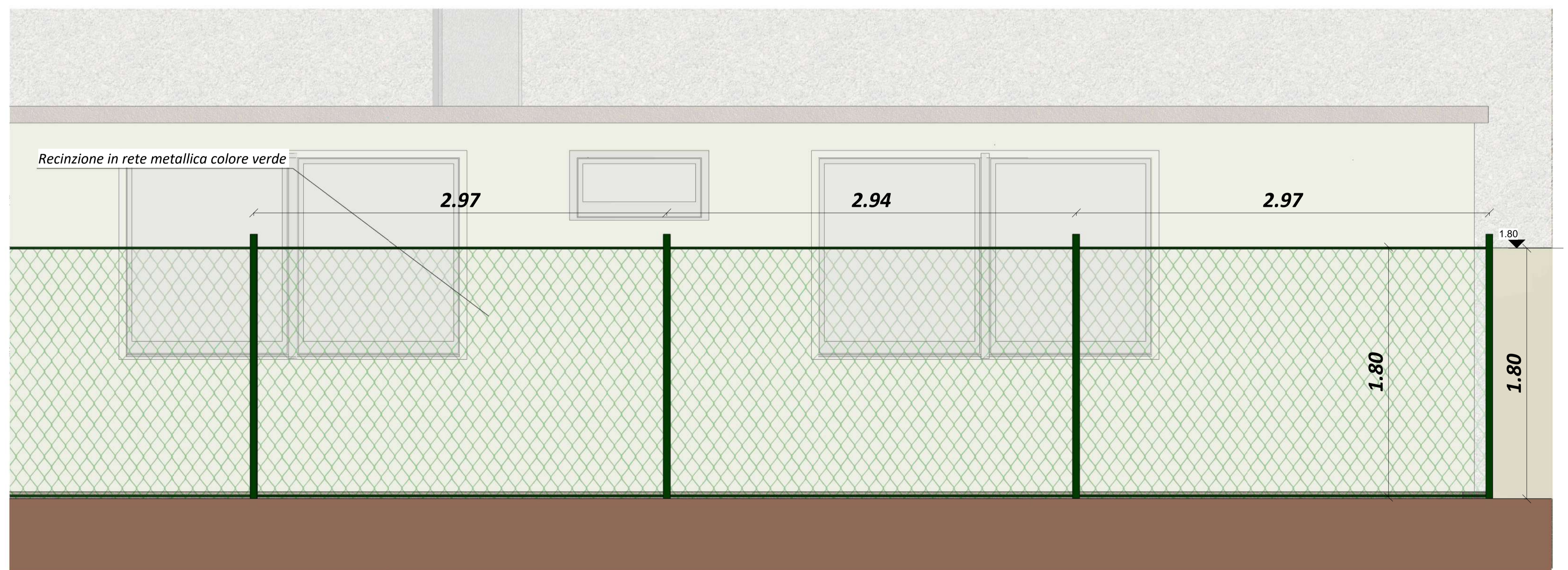


1 Dettaglio cancello ingresso  
1 : 20



2 Dettaglio recinzione  
1 : 20

**S.T.P. ENGINEERING**  
S.R.L.  
Via Ferrarini, 4 - 43013 LANGHIRANO (PR)  
TEL.: 0521 857222 DEL.: 048 7675176 FAX: 0521 857222  
WWW.STPEENGINEERING.NET E-MAIL: INFO@STPEENGINEERING.NET

REGIONE EMILIA ROMAGNA  
PROVINCIA DI PARMA  
COMUNE DI PARMA

PROCEDIMENTO UNICO AI SENSI ART. 53  
COMMA 1 LETT. B L.R. 24/2017

PROGETTO PER AMPLIAMENTO E TRASFORMAZIONE  
DITTA GRECI INDUSTRIA ALIMENTARE S.p.a.



COMMITTENTE:  
GRECI INDUSTRIA ALIMENTARE S.p.a.  
Via traversante n°58, Loc. Ravadese - 43122 parma (PR)  
P.I. 00726380348

PROGETTO:  
 FATTIBILITA'  ESECUTIVO  D.L.

TAVOLA:  
Particolare Accesso e recinzioni

N°  
**AR18**

REVISIONI:

DATA:  
12/03/2024

SCALA:  
1 : 20

IL PROG. ARCHITETTONICO  
IL PROG. STRUTTURALE  
Dott. Ing. Emiliano Pignatelli

CONSULENZE SPECIALISTICHE

IL COMMITTENTE  
GRECI INDUSTRIA ALIMENTARE S.p.a.