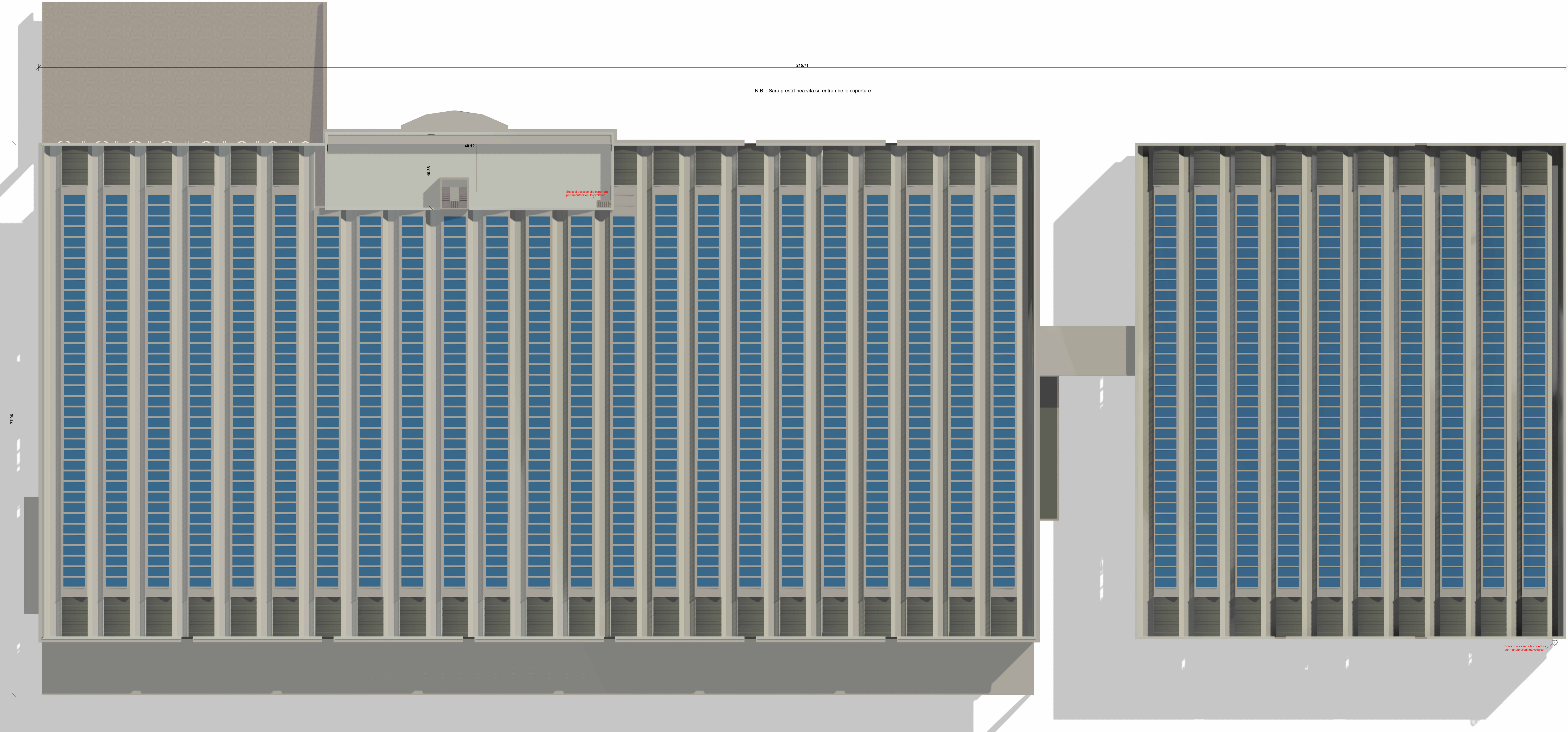


215.71

N.B. : Sarà presti linea vita su entrambe le coperture



215.70

**S.T.P. ENGINEERING** s.p.a.  
 VIA FERRARI, 4 - 43013 LANGHIRANO (PR)  
 TEL. : 0521 852222 - CELL. : 349 76 73 73 / 349 76 73 73  
 WWW.STPENGINEERING.NET - E-MAIL: INFO@STPENGINEERING.NET

REGIONE EMILIA ROMAGNA  
 PROVINCIA DI PARMA  
 COMUNE DI PARMA

PROCEDIMENTO UNICO AI SENSI ART. 53  
 COMMA 1 LETT. B L.R. 24/2017

PROGETTO PER AMPLIAMENTO E TRASFORMAZIONE  
 DITTA GRECI INDUSTRIA ALIMENTARE s.p.a.



COMMITTENTE:  
 GRECI INDUSTRIA ALIMENTARE S.p.a.  
 Via traversante n°58, Loc. Ravadese - 43122 parma (PR)  
 P.I. 00726380348

PROGETTO:  
 FATTIBILITA'     ESECUTIVO     D.L.

TAVOLA:  
**Individuazione accessi in  
 copertura per manutenzioni  
 fotovoltaico**

REVISIONI:

DATA:  
**12/03/2024**

SCALA:  
**1 : 200**

IL PROG. ARCHITETTONICO  
 IL PROG. STRUTTURALE  
 Dott. Ing. **Emilio**

CONSULENZE SPECIALISTICHE

IL COMMITTENTE  
 GRECI INDUSTRIA  
 ALIMENTARE S.p.a.

INGEGNERIA:  
 CIVILE  
 STRUTTURALE  
 INGEGNERIA  
 AMBIENTALE