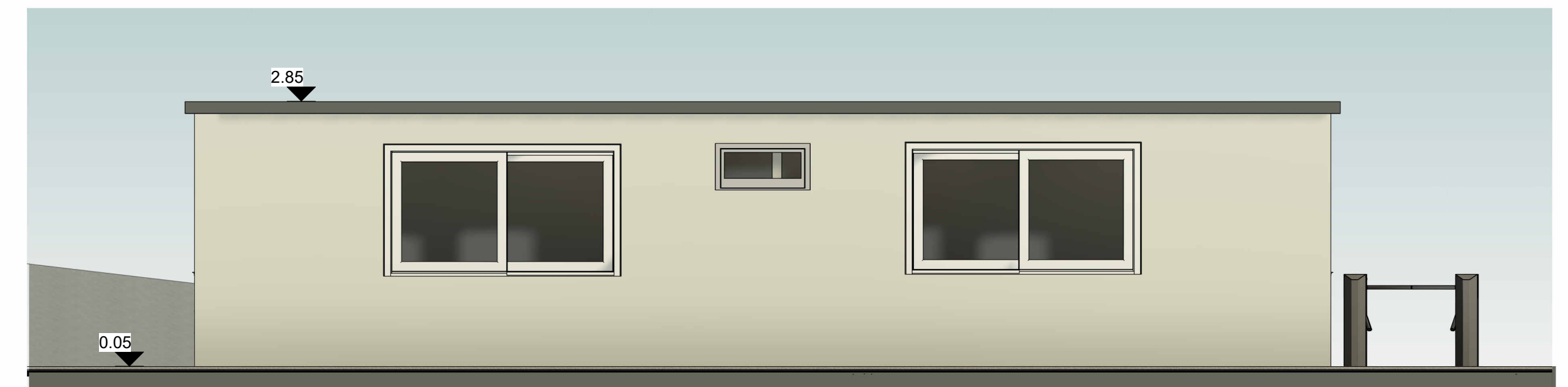
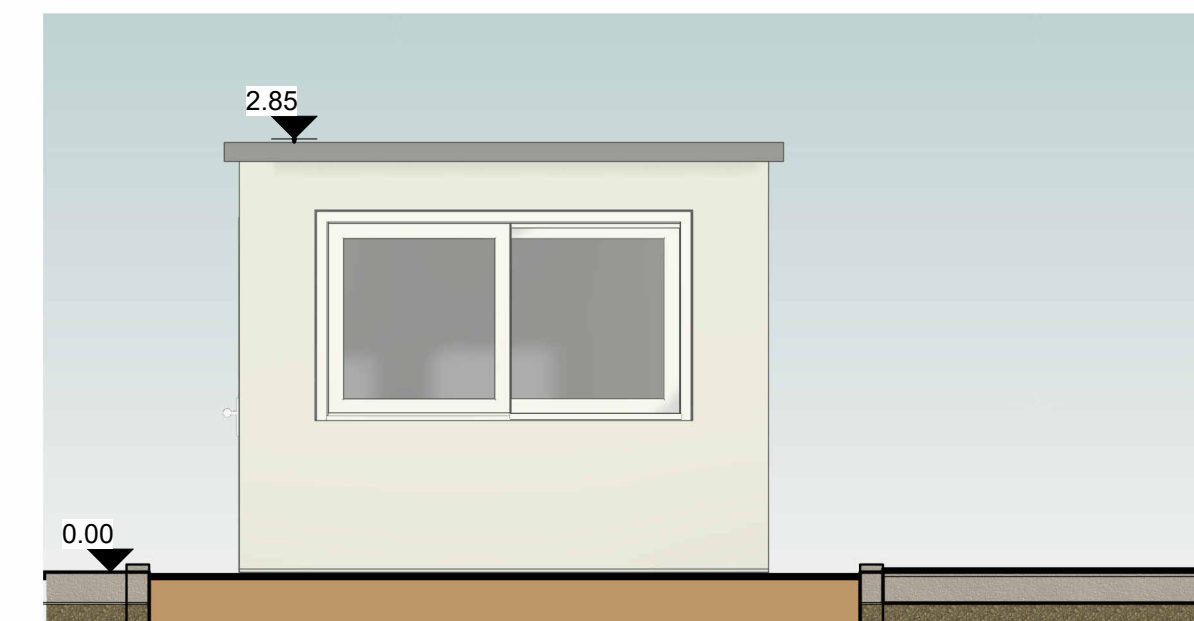


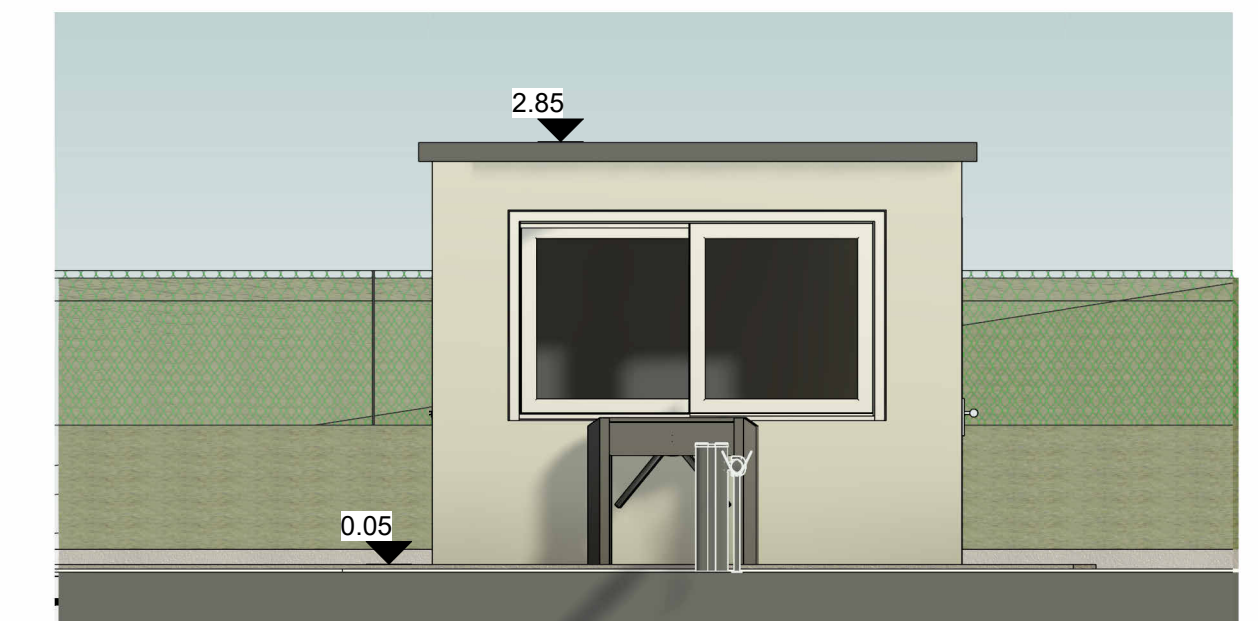
3 Prospetto 1 - a  
1 : 50



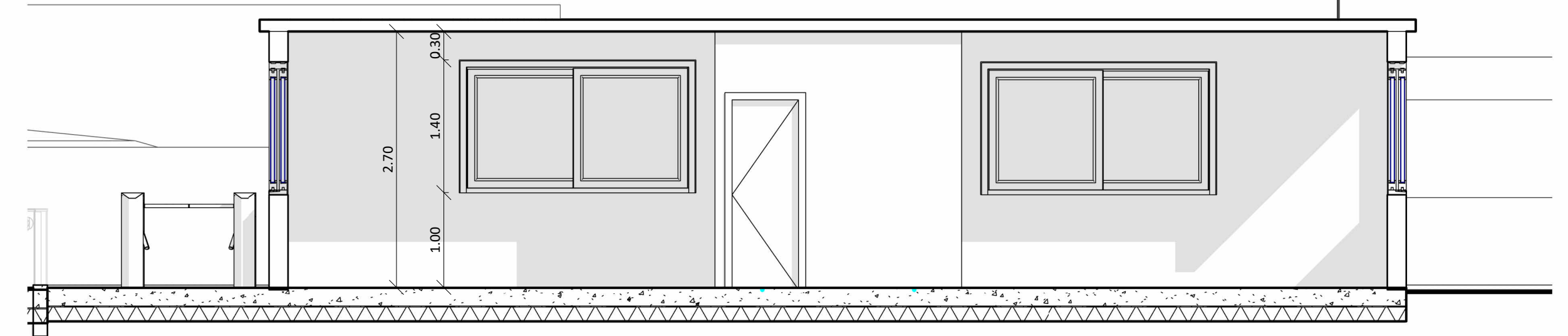
4 Prospetto 2 - a  
1 : 50



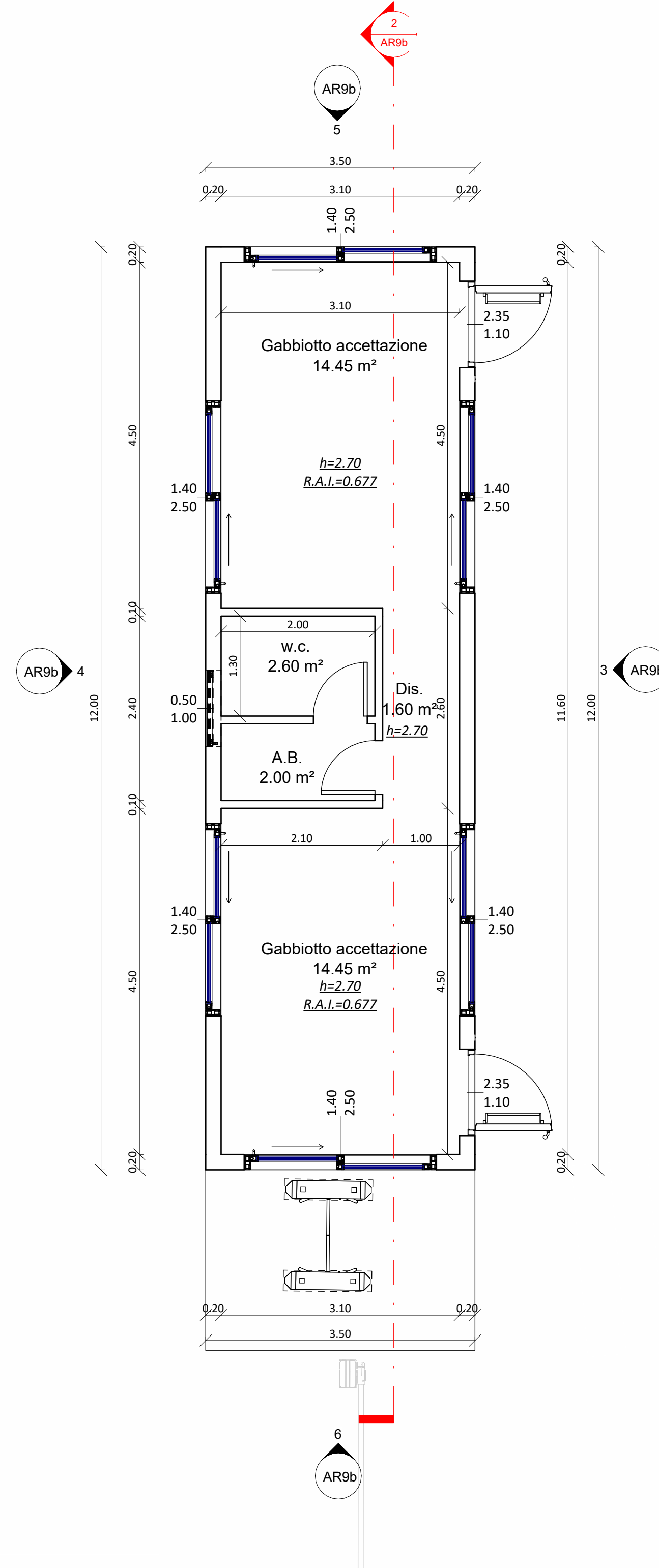
5 Prospetto 3 - a  
1 : 50



6 Prospetto 4 - a  
1 : 50



2 Sezione 1  
1 : 50



1 Gabbio accettazione  
1 : 50

**S.T.P. ENGINEERING** S.R.L.  
 VIA FERRARI, 4 - 43013 LANGHIRANO (PR)  
 TEL.: 0521 857222 - FAX: 0521 857222  
 WWW.STPEENGINEERING.NET - E-MAIL: INFO@STPEENGINEERING.NET

REGIONE EMILIA ROMAGNA  
 PROVINCIA DI PARMA  
 COMUNE DI PARMA

PROCEDIMENTO UNICO AI SENSI ART. 53  
 COMMA 1 LETT. B L.R. 24/2017

PROGETTO PER AMPLIAMENTO E TRASFORMAZIONE  
 DITTA GRECI INDUSTRIA ALIMENTARE s.p.a.

COMMITTENTE:  
 GRECI INDUSTRIA ALIMENTARE S.p.a.  
 Via traversante n°58, Loc. Ravadese - 43122 parma (PR)  
 P.I. 00726380348

PROGETTO:  
 FATTIBILITA'  ESECUTIVO  D.L.

TAVOLA:  
 Intervento 3 - Gabbio accettazione

REVISIONI:


IL PROG. ARCHITETTONICO  
 IL PROG. STRUTTURALE  
 Dott. Ing. Emiliano Revelli

CONSULENZE SPECIALISTICHE

IL COMMITTENTE  
 GRECI INDUSTRIA ALIMENTARE S.p.a.

N°  
**AR9b**

DATA:  
12/03/2024

SCALA:  
1 : 50

INGEGNERIA:  
 EDILE - STRUTTURALE - INFRASTRUTTURALE - AMBIENTALE