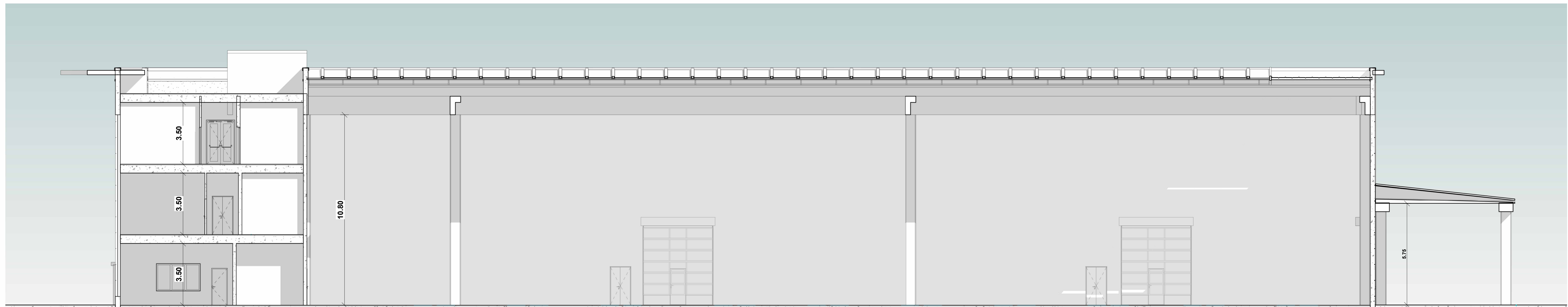


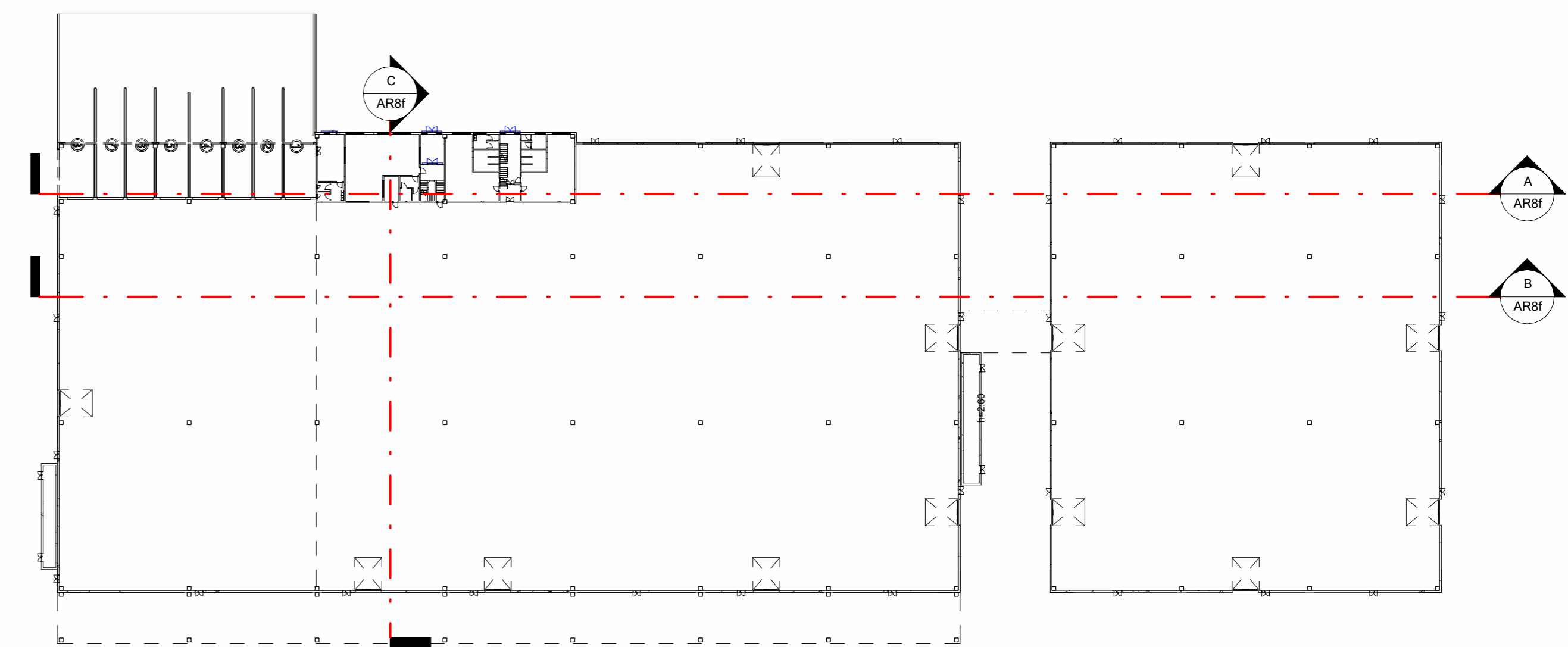
**A** Sezione A\_1  
1 : 200



**B** Sezione A\_2  
1 : 200



**C** Sezione B\_1  
1 : 100



REGIONE EMILIA ROMAGNA  
PROVINCIA DI PARMA  
COMUNE DI PARMA

PROCEDIMENTO UNICO AI SENSI ART. 53  
COMMA 1 LETT. B L.R. 24/2017

PROGETTO PER AMPLIAMENTO E TRASFORMAZIONE  
DITTA GRECI INDUSTRIA ALIMENTARE s.p.a.



COMMITTENTE:  
GRECI INDUSTRIA ALIMENTARE S.p.a.  
Via traversante n°58, Loc. Ravadese - 43122 parma (PR)  
P.I. 0072639348



PROGETTO:  
 FATTIBILITA'  ESECUTIVO  D.L.

TAVOLA:  
Intervento 1 - Sezioni

N°  
**AR8f**

REVISIONI:

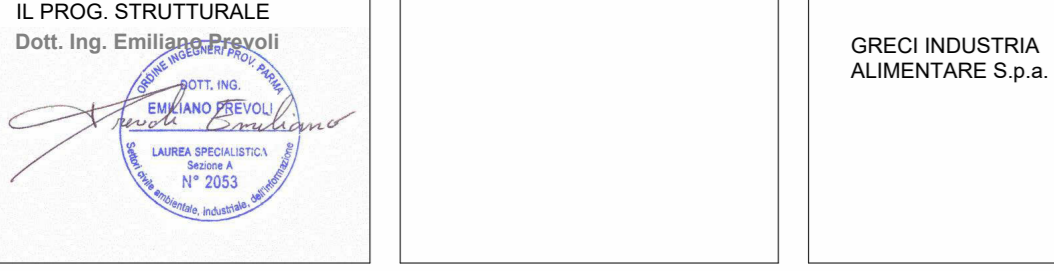
DATA:  
12/03/2024

SCALA:  
Come indicato

IL PROG. ARCHITETTONICO  
IL PROG. STRUTTURALE  
Dott. Ing. Emiliano Brasoli

CONSULENZE SPECIALISTICHE

IL COMMITTENTE  
GRECI INDUSTRIA  
ALIMENTARE S.p.a.




S.T.P. ENGINEERING S.R.L.  
VIA FERRARI, 4 - 43013 LANGHIRANO (PR)  
TEL.: 0521 85722 DELL.: 348 7675176 FAX: 0521 857222  
WWW.STPENGINEERING.NET E-MAIL: INFO@STPENGINEERING.NET

INFEROGRAFIA:  
- EDILE  
- STRUTTURALE  
- INGEGNERIA  
- AMBIENTALE