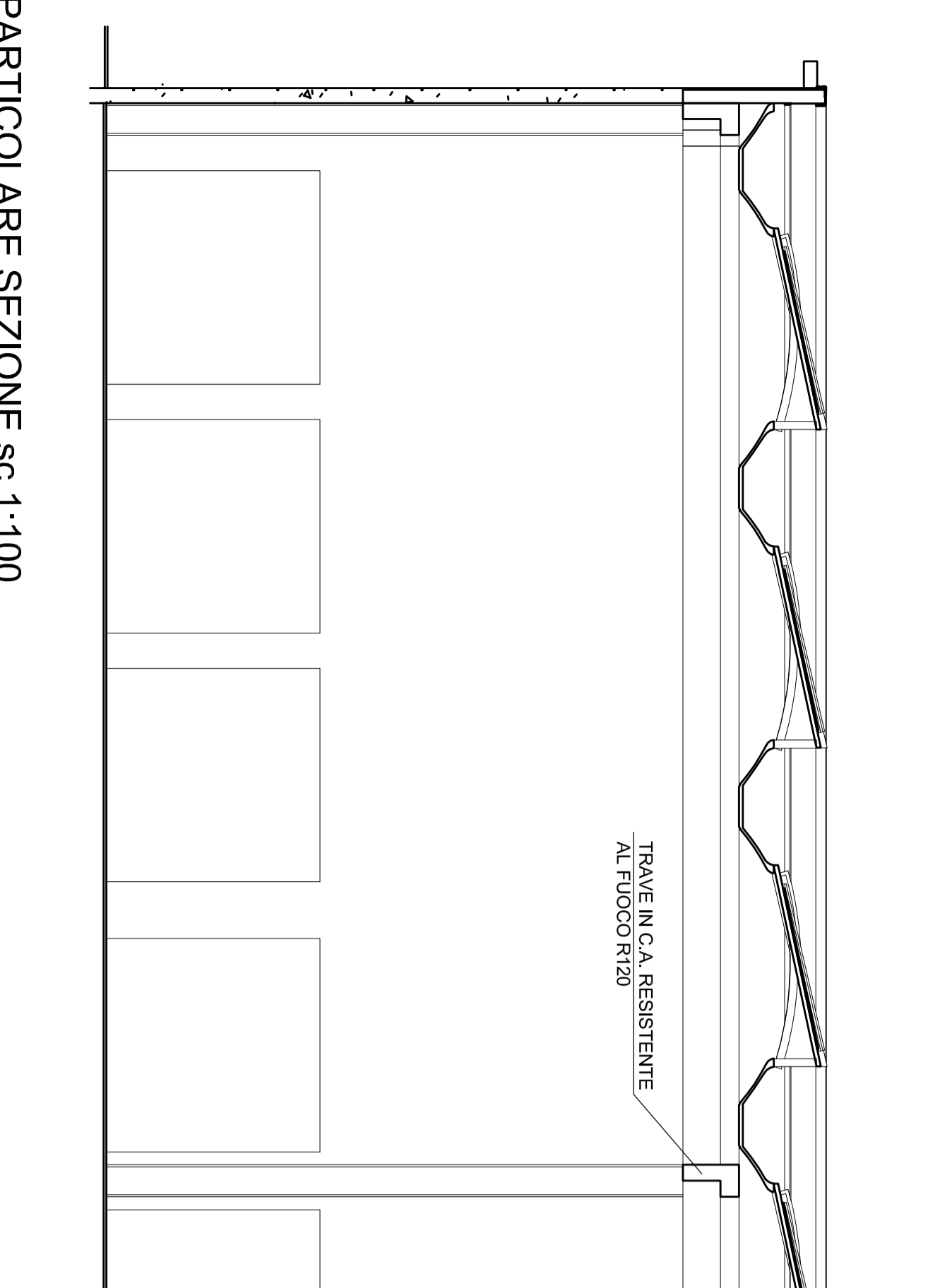
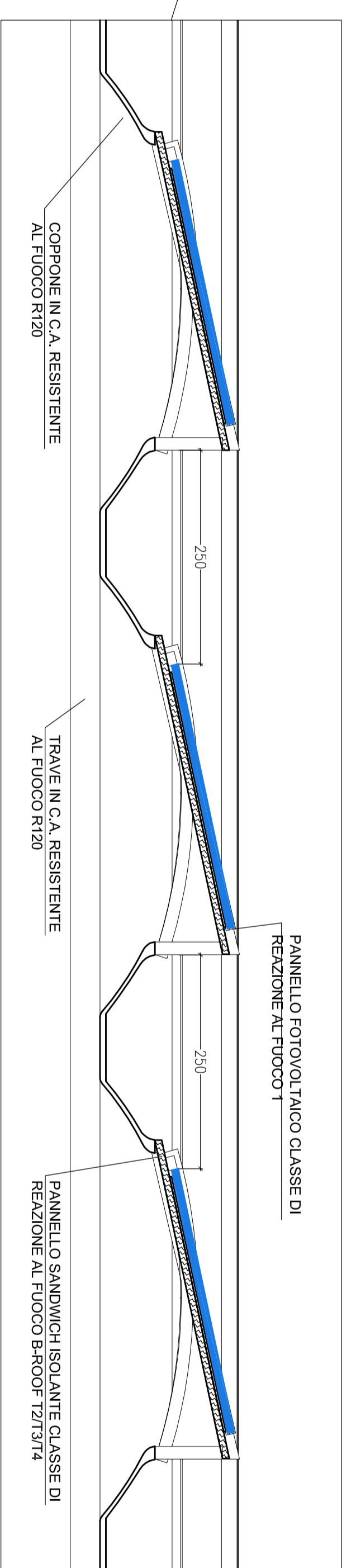


PIANTA COPERTURA



PARTICOLARE SEZIONE sc 1:100



PARTICOLARE INSTALLAZIONE PANNELLO FOTOVOLTAICO sc 1:50

PRATICA VVF n. 1363

S.T.P. ENGINEERING s.r.l.
 VIA FERRARI, 4 - 43013 LAMHIRANO (PR)
 TEL. 0521857222 - CELL. 3487675176 - FAX 0521857222
 WWW.STPENGINEERING.NET - E-MAIL: INFO@STPENGINEERING.NET

REGIONE EMILIA ROMAGNA
 PROV. DI PARMA
 COMUNE DI PARMA

PROGETTO LUNGO AI SENSI ART. 35
COMUN. 1 LETT. B L.N. 54/2017
PROGETTO PER AMPLIAMENTO E TRASFORMAZIONE
DITTA GRECI INDUSTRIAL ALIMENTARE S.p.A.



COMITENTE:
GRECI INDUSTRIAL ALIMENTARE S.p.A.
 Via Traversario n°36, Loc. Ravenna - 43122 Parma (PR)
 P.I. 0726260048

PROGETTO:
 FABBILITA'
 ESECUZIONE

PROGETTO:
 FABBILITA'
 ESECUZIONE

TAVOLA:
PIANTA COPERTURA
PARTICOLARE SEZIONE E PARTICOLARE
IMPIANTO FOTOVOLTAICO

N°
VF_4

REVISIONI:

DATA	DESCRIZIONE
12/03/2024	

SCALE:
 1:2000/1:100

INGEGNERIA:
 ING. ARCHITETTICO
 ING. STRUTTURALE
 ING. ELETTRICO
 ING. MECCANICO
 ING. IDRAULICO
 ING. TERAPEUTICO

CONSULENZA INGENIERIA:
 ING. BENVENUTO
 ING. BENVENUTO
 ING. BENVENUTO

COMITENTE:
 GRECI INDUSTRIAL ALIMENTARE S.p.A.

SCALA METALLICA ALLA MANIPOLAZIONE ALTA COPERTURA