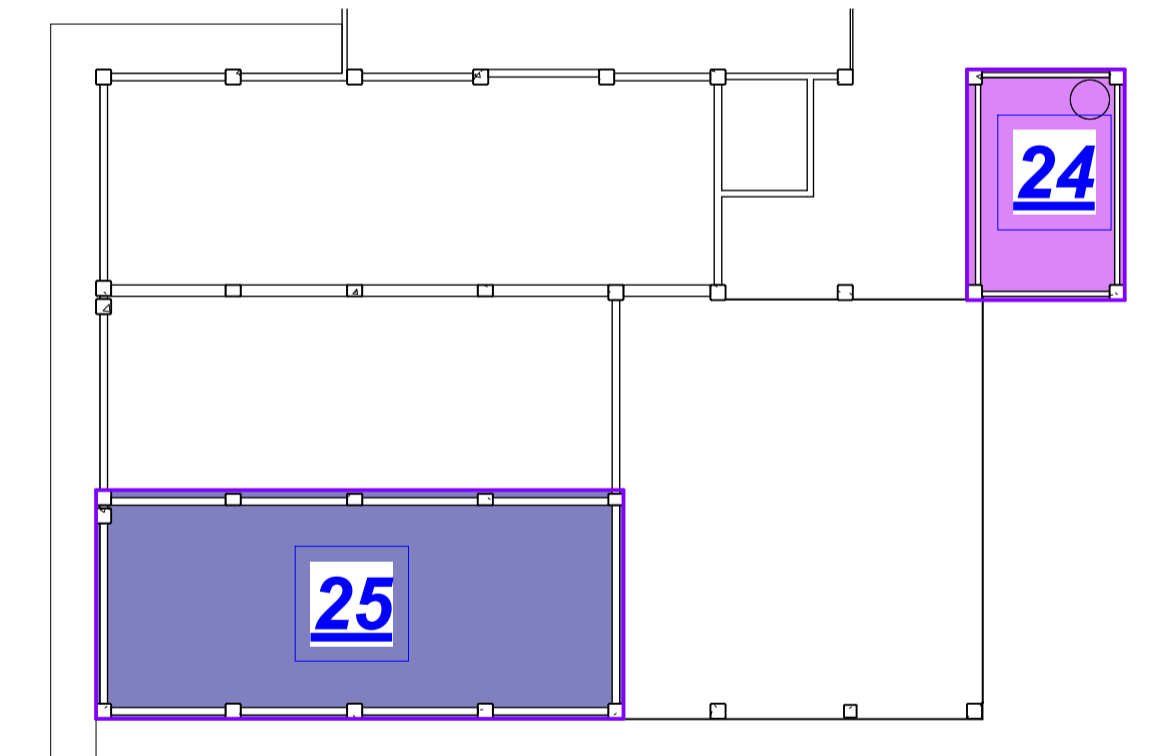
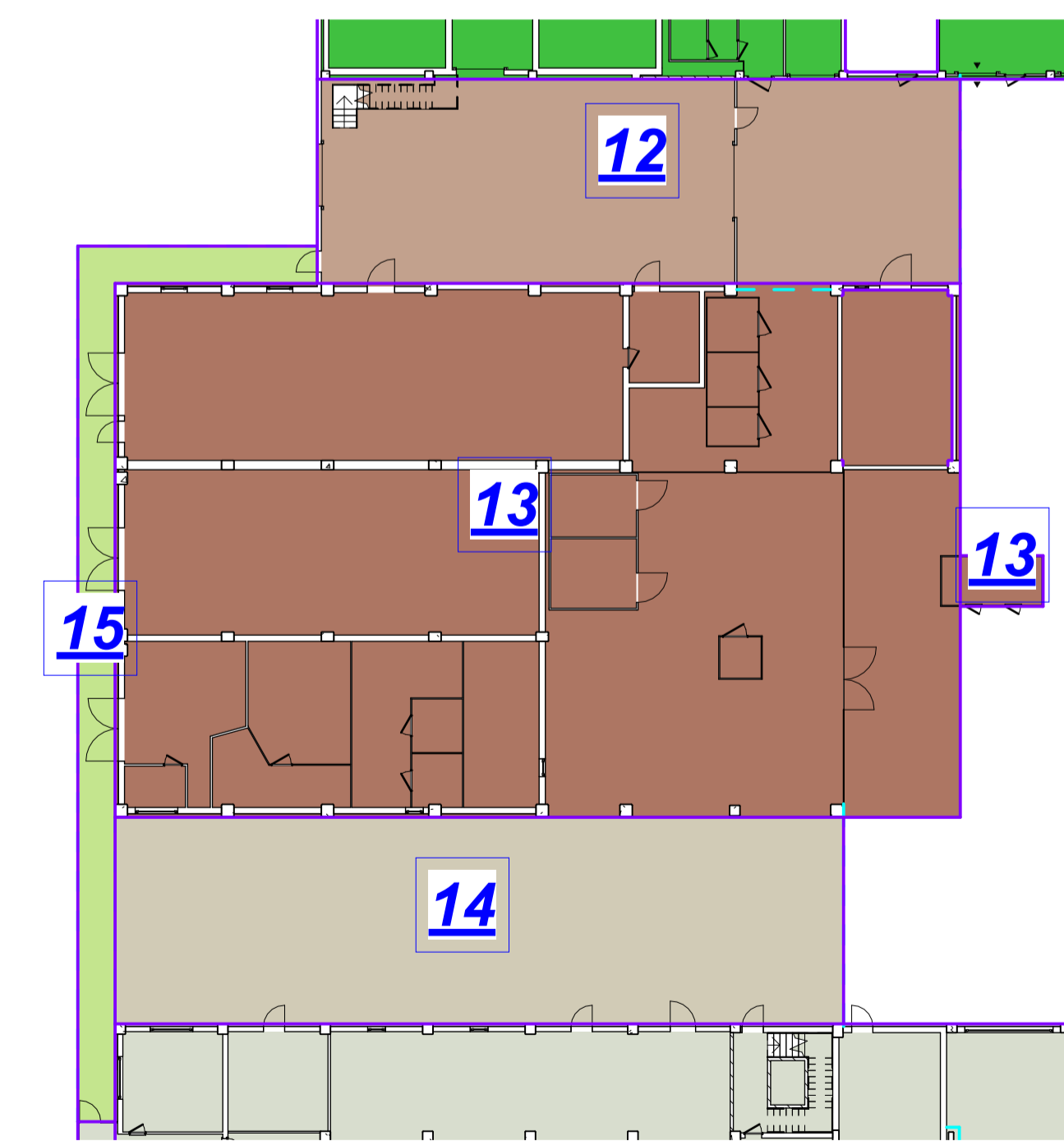
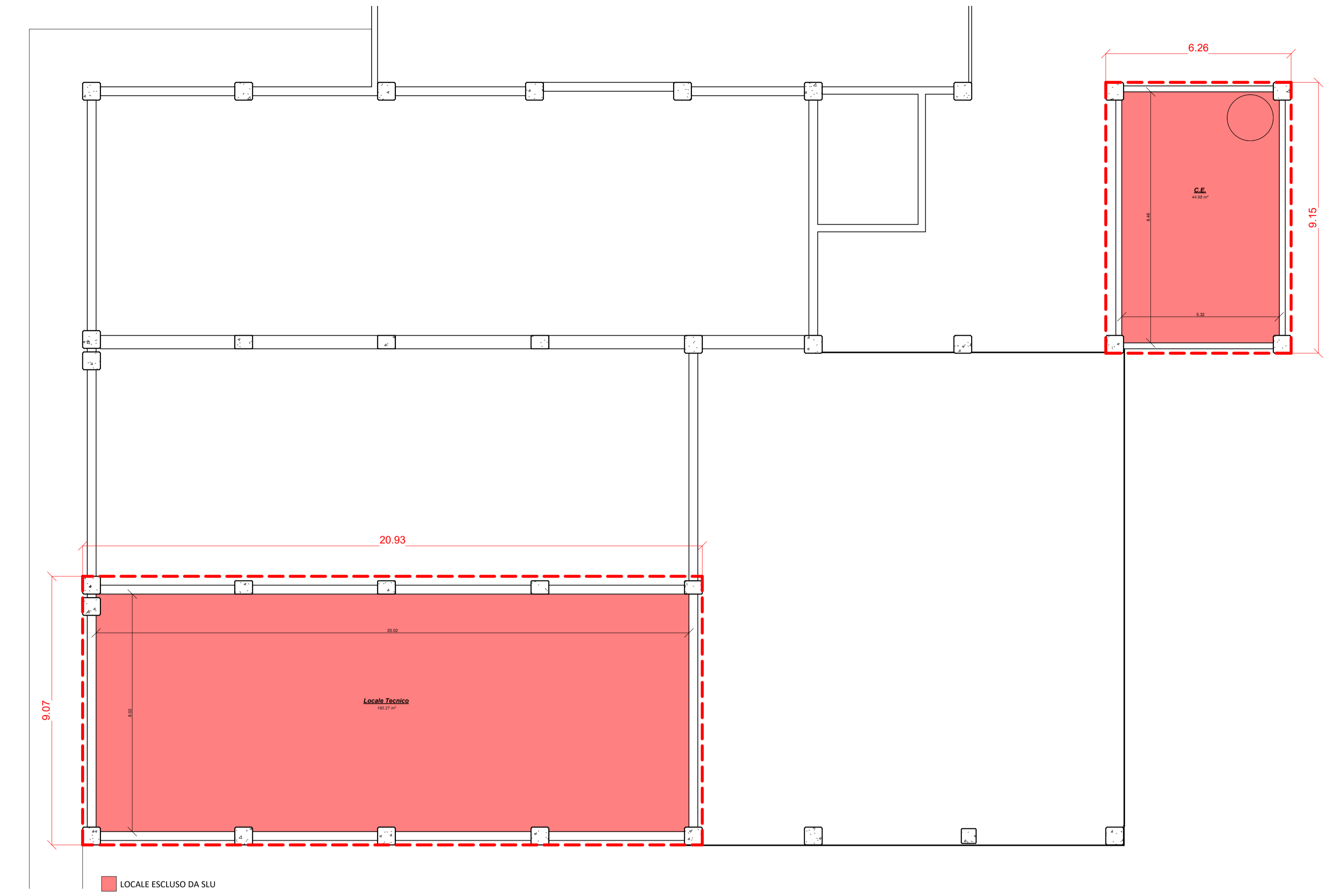
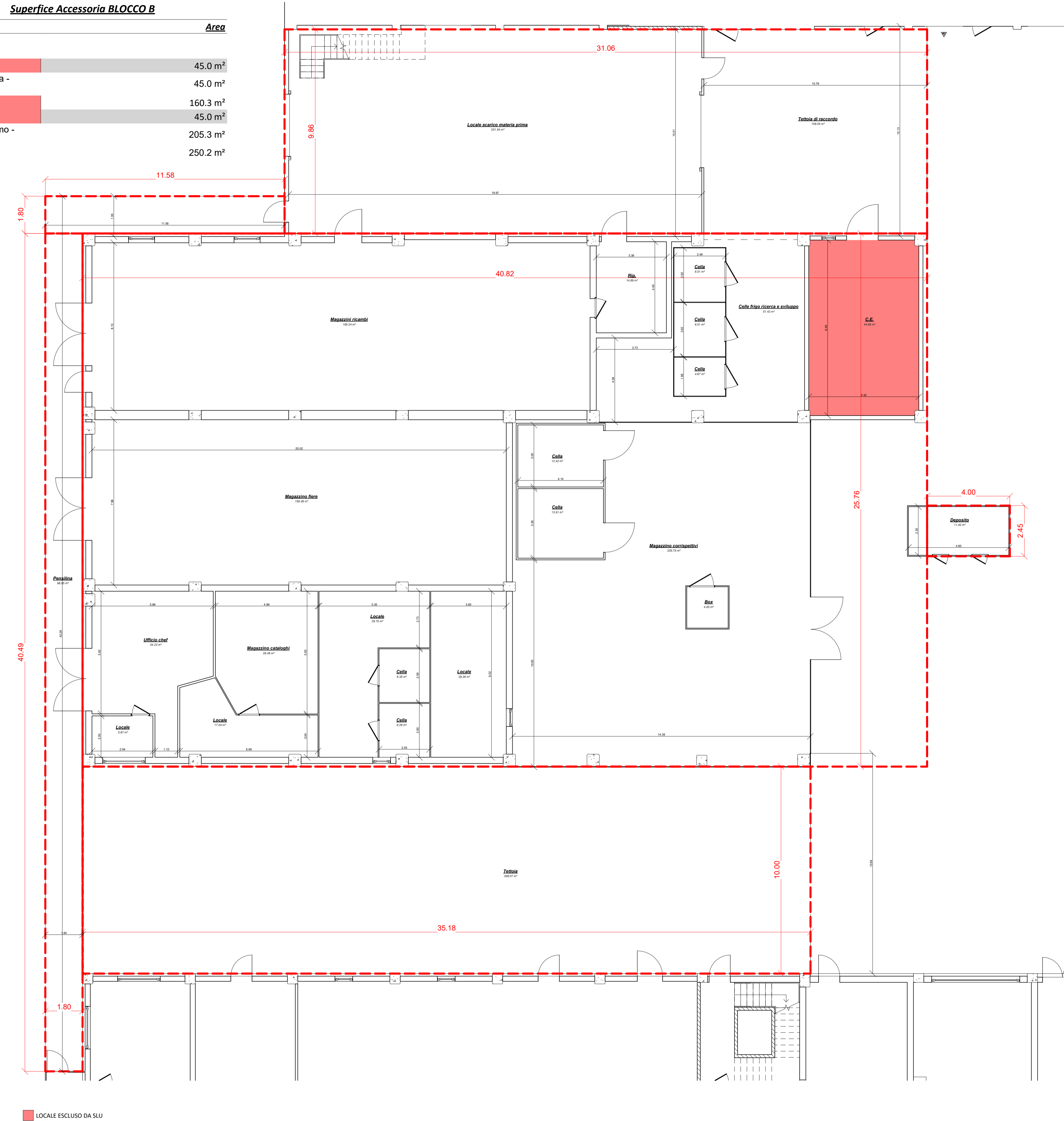


**Superficie Utile BLOCCO B - P.T.**

Tipo di locale	Area
BLOCCO B	201.5 m <sup>2</sup>
Locale scarico materia prima	201.5 m <sup>2</sup>
Tettoia di raccordo	109.0 m <sup>2</sup>
Celle frigo ricerca e sviluppo	51.4 m <sup>2</sup>
Cella	6.5 m <sup>2</sup>
Cella	6.5 m <sup>2</sup>
Cella	4.7 m <sup>2</sup>
Rip.	14.9 m <sup>2</sup>
Magazzini ricambi	195.2 m <sup>2</sup>
Magazzino fiere	159.5 m <sup>2</sup>
Magazzino corrispettivi	205.8 m <sup>2</sup>
Deposito	11.4 m <sup>2</sup>
Cella	12.4 m <sup>2</sup>
Cella	13.9 m <sup>2</sup>
Locale	29.3 m <sup>2</sup>
Locale	29.7 m <sup>2</sup>
Cella	6.3 m <sup>2</sup>
Cella	6.3 m <sup>2</sup>
Locale	17.0 m <sup>2</sup>
Magazzino cataloghi	28.5 m <sup>2</sup>
Ufficio chef	34.2 m <sup>2</sup>
Locale	5.9 m <sup>2</sup>
Box	4.0 m <sup>2</sup>
Pensilina	98.9 m <sup>2</sup>
Tettoia	358.1 m <sup>2</sup>
00 - Piano terra - BLOCCO A	1611.0 m <sup>2</sup>
Totale generale: 24	1611.0 m <sup>2</sup>

**Superficie Accessoria BLOCCO B**

Tipo di locale	Area
BLOCCO B	
C.E.	45.0 m <sup>2</sup>
00 - Piano terra - BLOCCO A	45.0 m <sup>2</sup>
Locale Tecnico	160.3 m <sup>2</sup>
C.E.	45.0 m <sup>2</sup>
01 - Piano Primo - BLOCCO A	205.3 m <sup>2</sup>
	250.2 m <sup>2</sup>



**S.L. BLOCCO B - P.T.**

Nome	Commenti	Area
12	Tettoia	306.2 m <sup>2</sup>
13	Magazzini e locali tecnici	1052.5 m <sup>2</sup>
13	Magazzini e locali tecnici	9.8 m <sup>2</sup>
14	Tettoia	351.0 m <sup>2</sup>
15	Tettoia	93.7 m <sup>2</sup>
Totale generale		

**S.L. BLOCCO B P.1**

Nome	Commenti	Area
24		57.3 m <sup>2</sup>
25		189.9 m <sup>2</sup>
Totale generale		

Totale SLU Blocco B = 1813.20 mq



NORD  
0  
90  
180  
270  
E  
S

REGIONE EMILIA ROMAGNA  
PROVINCIA DI PARMA  
COMUNE DI PARMA

PROCEDIMENTO UNICO AI SENSI ART. 53  
COMMA 1 LETT. B L.R. 24/2017

PROGETTO PER AMPLIAMENTO E TRASFORMAZIONE  
DITTA GRECI INDUSTRIA ALIMENTARE S.p.a.



COMMITTENTE:  
GRECI INDUSTRIA ALIMENTARE S.p.a.  
Via traversante n°58, Loc. Ravadese - 43122 parma (PR)  
P.I. 00726380348



PROGETTO:  
 FATTIBILITA'  ESECUTIVO  D.L.

TAVOLA:  
**Piante BLOCCO B**

N°  
**AR5.c**

REVISIONI:

DATA:

SCALA:  
**Come indicato**

IL PROG. ARCHITETTONICO  
IL PROG. STRUTTURALE  
Dott. Ing. Emiliano Greco

CONSULENZE SPECIALISTICHE

IL COMMITTENTE  
GRECI INDUSTRIA ALIMENTARE S.p.a.



S.T.P. ENGINEERING S.R.L.  
VIA FERRARI, 4 - 43013 LANZHIRANO (PR)  
TEL.: 0521 857222 CELL.: 348 7675176 FAX: 0521 857222  
WWW.STPENGINEERING.NET E-MAIL: INFO@STPENGINEERING.NET

INGEGNERIA:  
- STRUTTURALE  
- INFRASTRUTTURALE  
- SUPERSTRUTTURALE  
- AMBIENTALE