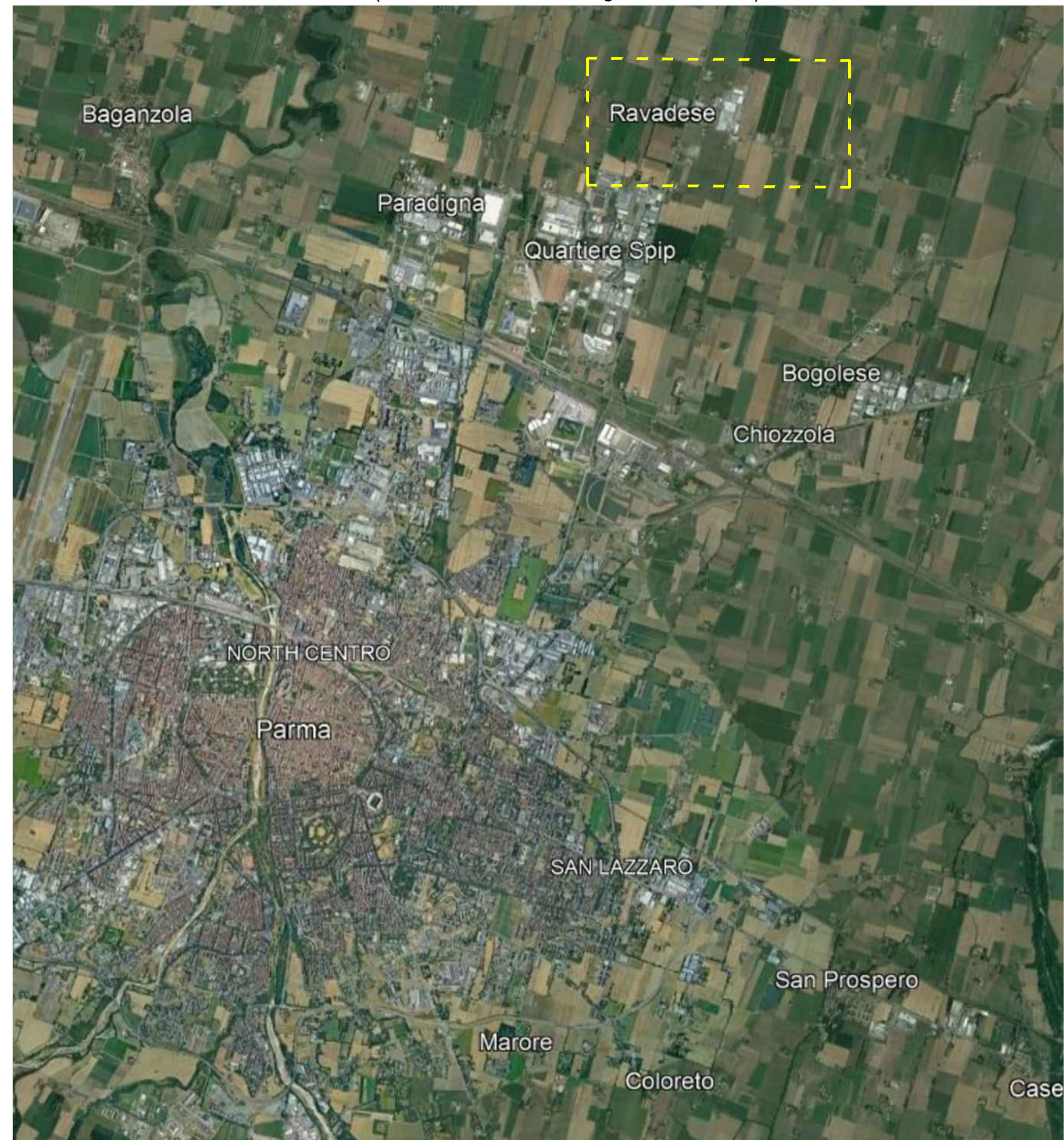


ORTOFOTO D'INQUADRAMENTO
 Comune di Parma - Località Ravadese (lat. 44°51'27.02"N - long. 10°23'2.28"E)



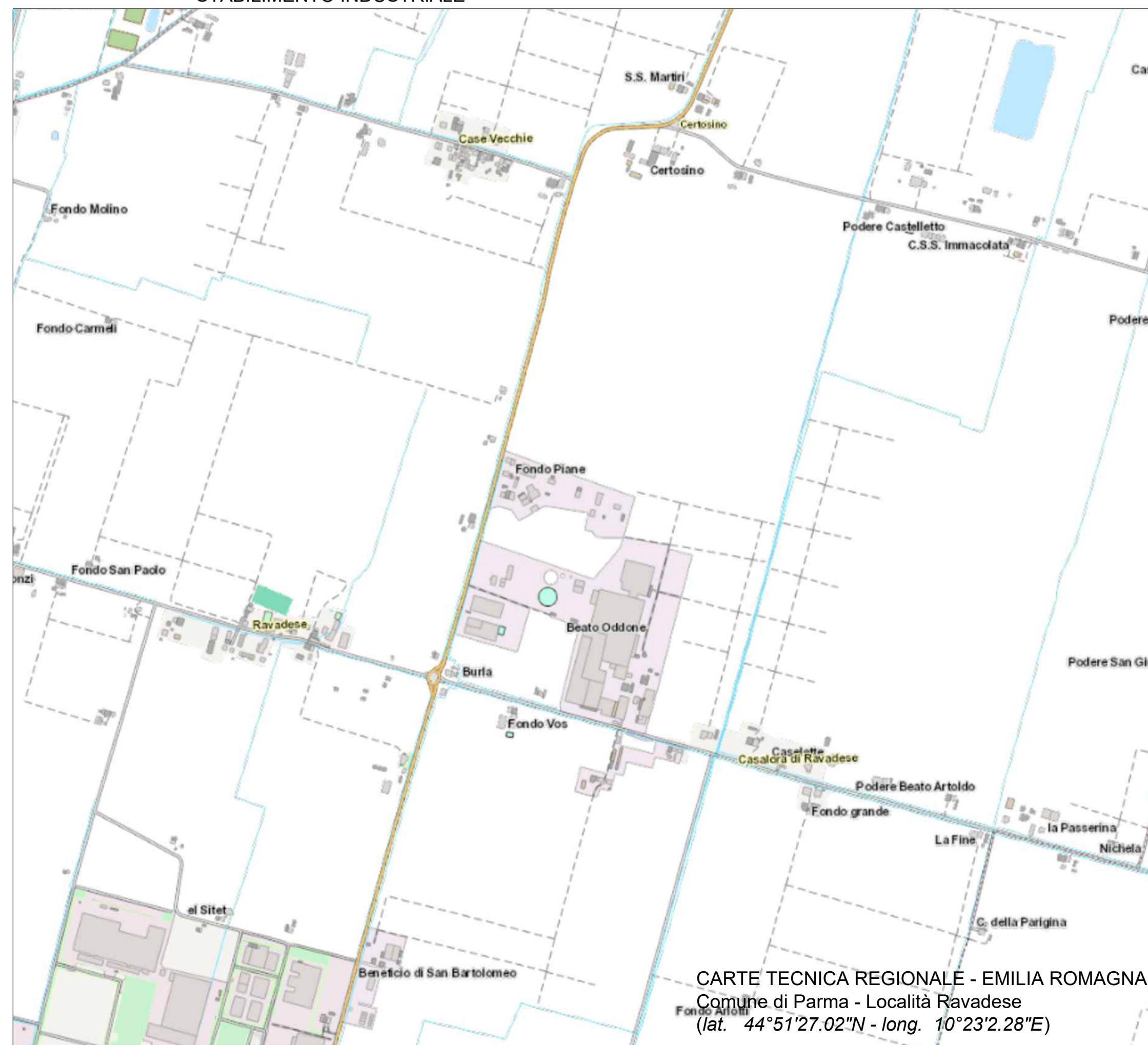
ORTOFOTO D'INQUADRAMENTO
 Comune di Parma - Località Ravadese (lat. 44°51'27.02"N - long. 10°23'2.28"E) - ORTOFOTO AREA
 STABILIMENTO INDUSTRIALE



ESTRATTO MAPPA CATASTALE
 Comune di Parma - Sezione B (foglio 13) - INDIVIDUAZIONE
 PROPRIETA' GRECI INDUSTRIA ALIMENTARE S.P.A.



ORTOFOTO D'INQUADRAMENTO
 Comune di Parma - Località Ravadese (lat. 44°51'27.02"N - long. 10°23'2.28"E) - ORTOFOTO AREA
 STABILIMENTO INDUSTRIALE



CARTE TECNICA REGIONALE - EMILIA ROMAGNA
 Comune di Parma - Località Ravadese
 (lat. 44°51'27.02"N - long. 10°23'2.28"E)

REGIONE EMILIA ROMAGNA
 PROVINCIA DI PARMA
 COMUNE DI PARMA

**PROCEDIMENTO UNICO AI SENSI ART.53
 COMMA 1 LETT. B L.R. 24/2017**

**PROGETTO PER AMPLIAMENTO E TRASFORMAZIONE
 DITTA GRECI INDUSTRIA ALIMENTARE s.p.a.**



COMMITTENTE:
GRECI INDUSTRIA ALIMENTARE S.p.A.
 Via Traversante n°58, Loc. Ravadese - 43122 Parma (PR)
 P.I. 00726380348

PROGETTO:
 FATTIBILITA' ESECUTIVO D.L.

TAVOLA:
**INQUADRAMENTO
 TERRITORIALE**

REVISIONI:

IL PROG. ARCHITETTONICO
 IL PROG. STRUTTURALE
 Ing. Emiliano Previtera

CONSULENZE SPECIALISTICHE:

COMMITTENTE
 GRECI INDUSTRIA
 ALIMENTARE S.p.a.

N°
AR4

DATA
 12/03/2024

SCALA:

INGEGNERIA:
 EDILE
 STRUTTURALE
 INFRASTRUTTURALE
 AMBIENTALE

S.T.P. ENGINEERING S.R.L.
 VIA FERRARI, 4 - 43013 LANGHIRANO (PR)
 TEL. 0521857222 DELL. 3487675176 FAX 0521857222
 WWW.STPEENGINEERING.NET E-MAIL: INFO@STPEENGINEERING.NET
 LA SOCIETA' S.T.P. ENGINEERING S.R.L. SI RISERVA LA PROPRIETA' DI QUESTO DISEGNO CON IL DIVIETO DI RIPRODURLO O TRANSMETTERLO A TERZI SENZA AUTORIZZAZIONE SCRITTA.