



Comune di Parma
SETTORE OPERE PUBBLICHE

c.9337.Comune di Parma - Prot. n. 05/08/2024
/01/2025 e con Firma Qualificata Damiano Chiarini con certificato valido dal 24/11/2023 al 27/11/2026 e con Firma Qualificata



Responsabile Unico del Progetto Arch. Anna Ferrara
Progettazione Architettonica Arch. Damiano Chiarini
Progettazione Impianti Meccanici Ing. Igor Ilardi
Progettazione Impianti Elettrici Ing. Igor Ilardi

CUP I96D19000110004 - CUI L00162210348202400019

COMPLETAMENTO E ADEGUAMENTO CENTRO DEL RIUSO P.LE SICILIA

Via Calabria 3_43121_Parma (PR)

Progetto Esecutivo

data	descrizione	redatto da:	controllato da:	approvato da:
08.07.2024	emissione	I. I.		A. F.

Progetto impianti

titolo elaborato: <h3>Relazione illuminotecnica</h3>

TAVOLA:	
<h1>302</h1>	
formato	A4
scala	---



Centro del Riuso (Spazio Sociale) - Via Calabria 3 PARMA

Responsabile:
No. ordine:
Ditta:
No. cliente:

Data: 11.07.2024
Redattore:

Redattore
Telefono
Fax
e-Mail

Indice

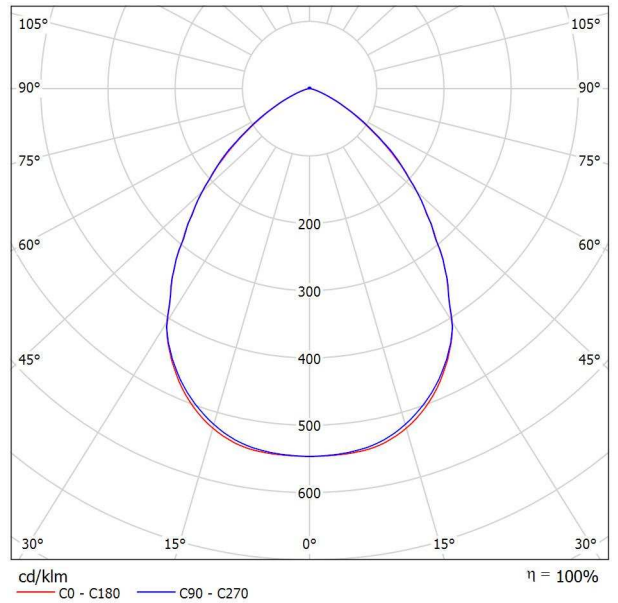
Centro del Riuso (Spazio Sociale) - Via Calabria 3 PARMA	
Copertina progetto	1
Indice	2
Disano Illuminazione SpA 2883 72 LED CLD + 539 Gonnella - 320mm 288...	
Scheda tecnica apparecchio	3
2883 Saturno ø320 - diffondente	
Tabella UGR	4
Spazio Sociale	
Lista pezzi lampade	5
Lampade (planimetria)	6
Lampade (lista coordinate)	7
Risultati illuminotecnici	8
Rendering colori sfalsati	9
Superfici locale	
Superficie utile	
Isolinee (E)	10
Grafica dei valori (E)	11

Redattore
Telefono
Fax
e-Mail

**Disano Illuminazione SpA 2883 72 LED CLD + 539 Gonnella - 320mm 2883 Saturno
ø320 - diffondente / Scheda tecnica apparecchio**

Per un'immagine della lampada consultare il nostro catalogo lampade.

Emissione luminosa 1:



Classificazione lampade secondo CIE: 99
CIE Flux Code: 67 94 99 99 101

Emissione luminosa 1:

Valutazione di abbagliamento secondo UGR											
p Soffitto		70	70	50	50	30	70	70	50	50	30
p Pareti		50	30	50	30	30	50	30	50	30	30
p Pavimento		20	20	20	20	20	20	20	20	20	20
Dimensioni del locale X Y		Linea di mira perpendicolare all'asse delle lampade					Linea di mira parallela all'asse delle lampade				
2H	2H	19.3	20.3	19.5	20.5	20.8	19.3	20.3	19.6	20.6	20.8
	3H	19.3	20.2	19.6	20.5	20.8	19.4	20.3	19.7	20.6	20.9
	4H	19.3	20.1	19.6	20.4	20.7	19.4	20.2	19.7	20.5	20.8
	6H	19.2	20.0	19.6	20.3	20.6	19.3	20.1	19.6	20.4	20.7
	8H	19.2	19.9	19.5	20.3	20.6	19.3	20.0	19.6	20.3	20.7
4H	12H	19.1	19.9	19.5	20.2	20.5	19.2	19.9	19.6	20.3	20.6
	2H	19.4	20.2	19.7	20.5	20.8	19.4	20.3	19.8	20.6	20.9
	3H	19.5	20.2	19.9	20.5	20.9	19.6	20.3	19.9	20.6	20.9
	4H	19.5	20.1	19.9	20.5	20.8	19.5	20.2	19.9	20.5	20.9
	6H	19.4	19.9	19.8	20.3	20.7	19.5	20.0	19.9	20.4	20.8
8H	8H	19.4	19.9	19.8	20.3	20.7	19.4	19.9	19.9	20.3	20.8
	12H	19.3	19.8	19.8	20.2	20.6	19.4	19.8	19.9	20.3	20.7
	4H	19.4	19.9	19.8	20.3	20.7	19.5	19.9	19.9	20.3	20.8
	6H	19.3	19.7	19.8	20.2	20.6	19.4	19.8	19.9	20.2	20.7
	8H	19.3	19.6	19.8	20.1	20.6	19.4	19.7	19.9	20.2	20.7
12H	12H	19.3	19.5	19.8	20.0	20.5	19.3	19.6	19.8	20.1	20.6
	4H	19.4	19.8	19.8	20.2	20.7	19.4	19.9	19.9	20.3	20.7
	6H	19.3	19.6	19.8	20.1	20.6	19.4	19.7	19.8	20.2	20.7
	8H	19.3	19.5	19.8	20.0	20.5	19.3	19.6	19.8	20.1	20.6
	Variazione della posizione dell'osservatore per le distanze delle lampade S										
S = 1.0H		+0.7 / -1.4					+0.7 / -1.4				
S = 1.5H		+1.6 / -3.7					+1.6 / -3.6				
S = 2.0H		+3.2 / -6.1					+3.2 / -6.0				
Tabella standard Addendo di correzione		BK01 1.6					BK01 1.6				
Indici di abbagliamento corretti riferiti a 821lm Flusso luminoso sferico											

c.9337.Comune di Parma - Prot. 05/08/2024.0200717.E Documento firmato digitalmente da: Ilardi Igor con certificato valido dal 17/01/2022 al 17/01/2025 e con firma qualificata; damiano chiarini con certificato valido dal 24/11/2023 al 27/11/2026 e con firma qualificata

Redattore
Telefono
Fax
e-Mail

**Disano Illuminazione SpA 2883 72 LED CLD + 539 Gonnella - 320mm 2883 Saturno
ø320 - diffondente / Tabella UGR**

Lampada: Disano Illuminazione SpA 2883 72 LED CLD + 539 Gonnella - 320mm 2883 Saturno ø320 - diffondente

Lampadine: 1 x led_2883_72

Valutazione di abbagliamento secondo UGR

ρ Soffitto	70	70	50	50	30	70	70	50	50	30	
ρ Pareti	50	30	50	30	30	50	30	50	30	30	
ρ Pavimento	20	20	20	20	20	20	20	20	20	20	
Dimensioni del locale X Y		Linea di mira perpendicolare all'asse delle lampade					Linea di mira parallela all'asse delle lampade				
2H	2H	19.3	20.3	19.5	20.5	20.8	19.3	20.3	19.6	20.6	20.8
	3H	19.3	20.2	19.6	20.5	20.8	19.4	20.3	19.7	20.6	20.9
	4H	19.3	20.1	19.6	20.4	20.7	19.4	20.2	19.7	20.5	20.8
	6H	19.2	20.0	19.6	20.3	20.6	19.3	20.1	19.6	20.4	20.7
	8H	19.2	19.9	19.5	20.3	20.6	19.3	20.0	19.6	20.3	20.7
	12H	19.1	19.9	19.5	20.2	20.5	19.2	19.9	19.6	20.3	20.6
4H	2H	19.4	20.2	19.7	20.5	20.8	19.4	20.3	19.8	20.6	20.9
	3H	19.5	20.2	19.9	20.5	20.9	19.6	20.3	19.9	20.6	20.9
	4H	19.5	20.1	19.9	20.5	20.8	19.5	20.2	19.9	20.5	20.9
	6H	19.4	19.9	19.8	20.3	20.7	19.5	20.0	19.9	20.4	20.8
	8H	19.4	19.9	19.8	20.3	20.7	19.4	19.9	19.9	20.3	20.8
	12H	19.3	19.8	19.8	20.2	20.6	19.4	19.8	19.9	20.3	20.7
8H	4H	19.4	19.9	19.8	20.3	20.7	19.5	19.9	19.9	20.3	20.8
	6H	19.3	19.7	19.8	20.2	20.6	19.4	19.8	19.9	20.2	20.7
	8H	19.3	19.6	19.8	20.1	20.6	19.4	19.7	19.9	20.2	20.7
	12H	19.3	19.5	19.8	20.0	20.5	19.3	19.6	19.8	20.1	20.6
12H	4H	19.4	19.8	19.8	20.2	20.7	19.4	19.9	19.9	20.3	20.7
	6H	19.3	19.6	19.8	20.1	20.6	19.4	19.7	19.8	20.2	20.7
	8H	19.3	19.5	19.8	20.0	20.5	19.3	19.6	19.8	20.1	20.6
Variazione della posizione dell'osservatore per le distanze delle lampade S											
S = 1.0H	+0.7 / -1.4					+0.7 / -1.4					
S = 1.5H	+1.6 / -3.7					+1.6 / -3.6					
S = 2.0H	+3.2 / -6.1					+3.2 / -6.0					
Tabella standard	BK01					BK01					
Addendo di correzione	1.6					1.6					
Indici di abbagliamento corretti riferiti a 8211lm Flusso luminoso sferico											

I valori UGR vengono calcolati secondo CIE Publ. 117. Spacing-to-Height-Ratio = 0.25.

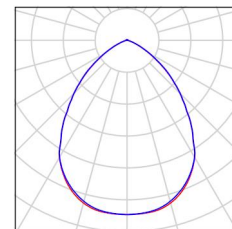
c.9337.Comune di Parma - Prot. 05/08/2024.0200717.E Documento firmato digitalmente da: Ilardi Igor con certificato valido dal 17/01/2022 al 17/01/2025 e con firma qualificata; damiano chiarini con certificato valido dal 24/11/2023 al 27/11/2026 e con firma qualificata

Redattore
Telefono
Fax
e-Mail

Spazio Sociale / Lista pezzi lampade

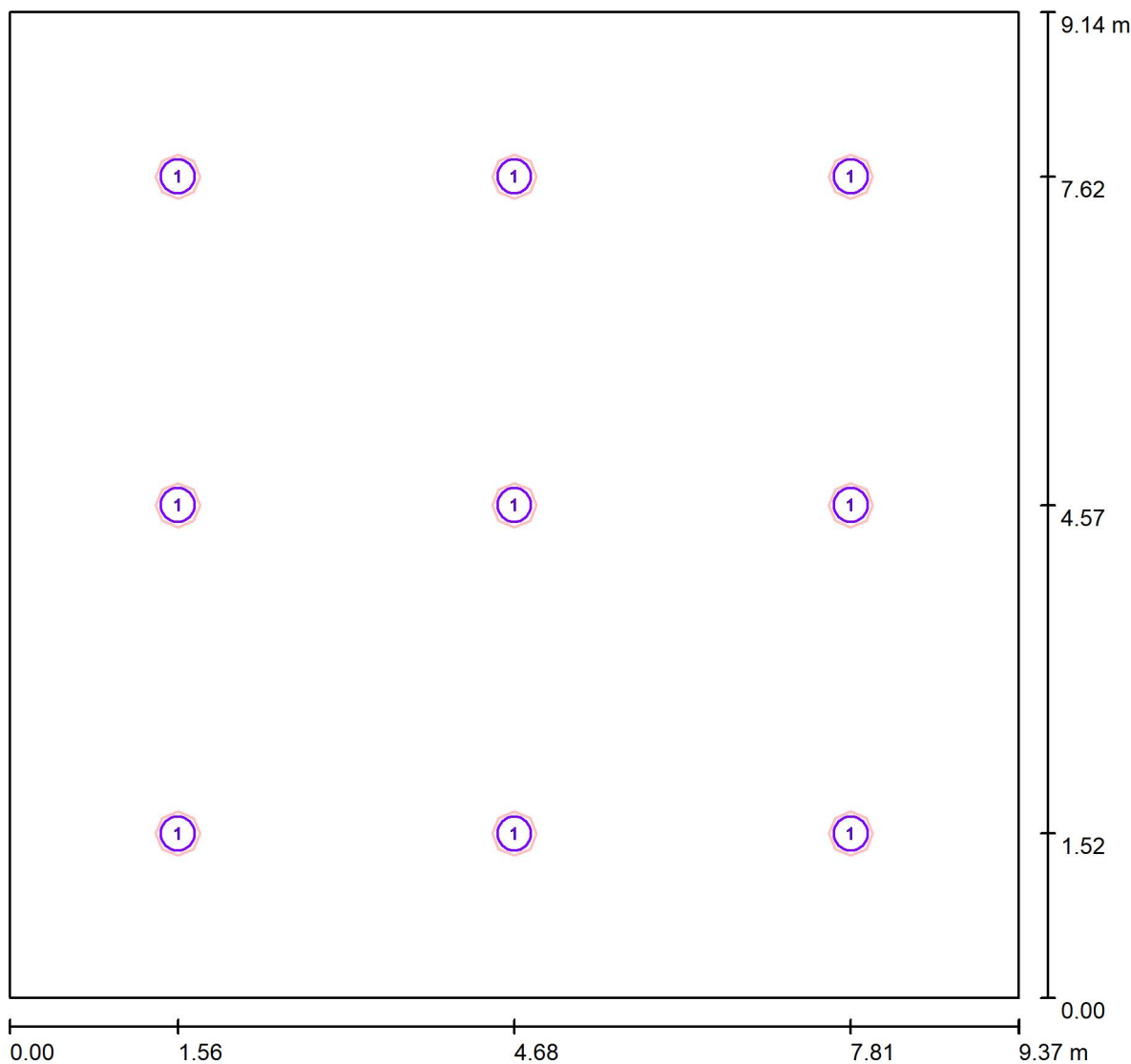
9 Pezzo Disano Illuminazione SpA 2883 72 LED CLD +
539 Gonnella - 320mm 2883 Saturno ø320 -
diffondente
Articolo No.: 2883 72 LED CLD + 539 Gonnella -
320mm
Flusso luminoso (Lampada): 8210 lm
Flusso luminoso (Lampadine): 8211 lm
Potenza lampade: 64.0 W
Classificazione lampade secondo CIE: 99
CIE Flux Code: 67 94 99 99 101
Dotazione: 1 x led_2883_72 (Fattore di
correzione 1.000).

Per un'immagine della
lampada consultare il
nostro catalogo
lampade.



Redattore
 Telefono
 Fax
 e-Mail

Spazio Sociale / Lampade (planimetria)



Scala 1 : 67

Distinta lampade

No.	Pezzo	Denominazione
1	9	Disano Illuminazione SpA 2883 72 LED CLD + 539 Gonnella - 320mm 2883 Saturno ø320 - diffondente

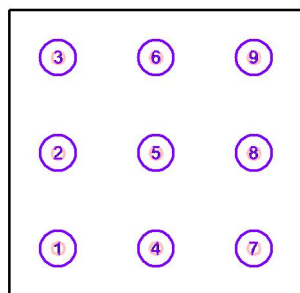
c.9337.Comune di Parma - Prot. 05/08/2024.0200717.E Documento firmato digitalmente da: Ilardi Igor con certificato valido dal 17/01/2022 al 17/01/2025 e con firma qualificata; damiano chiarini con certificato valido dal 24/11/2023 al 27/11/2026 e con firma qualificata

Redattore
 Telefono
 Fax
 e-Mail

Spazio Sociale / Lampade (lista coordinate)

**Disano Illuminazione SpA 2883 72 LED CLD + 539 Gonnella - 320mm 2883 Saturno
 ø320 - diffondente**

8210 lm, 64.0 W, 1 x 1 x led_2883_72 (Fattore di correzione 1.000).



No.	Posizione [m]			Rotazione [°]		
	X	Y	Z	X	Y	Z
1	1.562	1.523	4.600	0.0	0.0	90.0
2	1.562	4.570	4.600	0.0	0.0	90.0
3	1.562	7.617	4.600	0.0	0.0	90.0
4	4.685	1.523	4.600	0.0	0.0	90.0
5	4.685	4.570	4.600	0.0	0.0	90.0
6	4.685	7.617	4.600	0.0	0.0	90.0
7	7.808	1.523	4.600	0.0	0.0	90.0
8	7.808	4.570	4.600	0.0	0.0	90.0
9	7.808	7.617	4.600	0.0	0.0	90.0

c.9337. Comune di Parma - Prot. 05/08/2024.0200717.E Documento firmato digitalmente da: Ilardi Igor con certificato valido dal 17/01/2022 al 17/01/2025 e con firma qualificata; damiano chiarini con certificato valido dal 24/11/2023 al 27/11/2026 e con firma qualificata

Redattore
Telefono
Fax
e-Mail

Spazio Sociale / Risultati illuminotecnici

Flusso luminoso sferico: 73892 lm
Potenza totale: 576.0 W
Fattore di manutenzione: 0.80
Zona margine: 0.000 m

Superficie	Illuminamenti medi [lx]			Coefficiente di riflessione [%]	Luminanza medio [cd/m ²]
	diretto	indiretto	totale		
Superficie utile	468	90	559	/	/
Pavimento	417	95	512	20	33
Soffitto	4.53	89	94	70	21
Parete 1	104	91	194	50	31
Parete 2	103	89	193	50	31
Parete 3	104	89	193	50	31
Parete 4	103	90	193	50	31

Regolarità sulla superficie utile

E_{min} / E_m : 0.535 (1:2)

E_{min} / E_{max} : 0.428 (1:2)

UGR

Parete sinistra

Parete inferiore

(CIE, SHR = 0.25.)

Longitudinale-

19

19

Trasversale

19

19

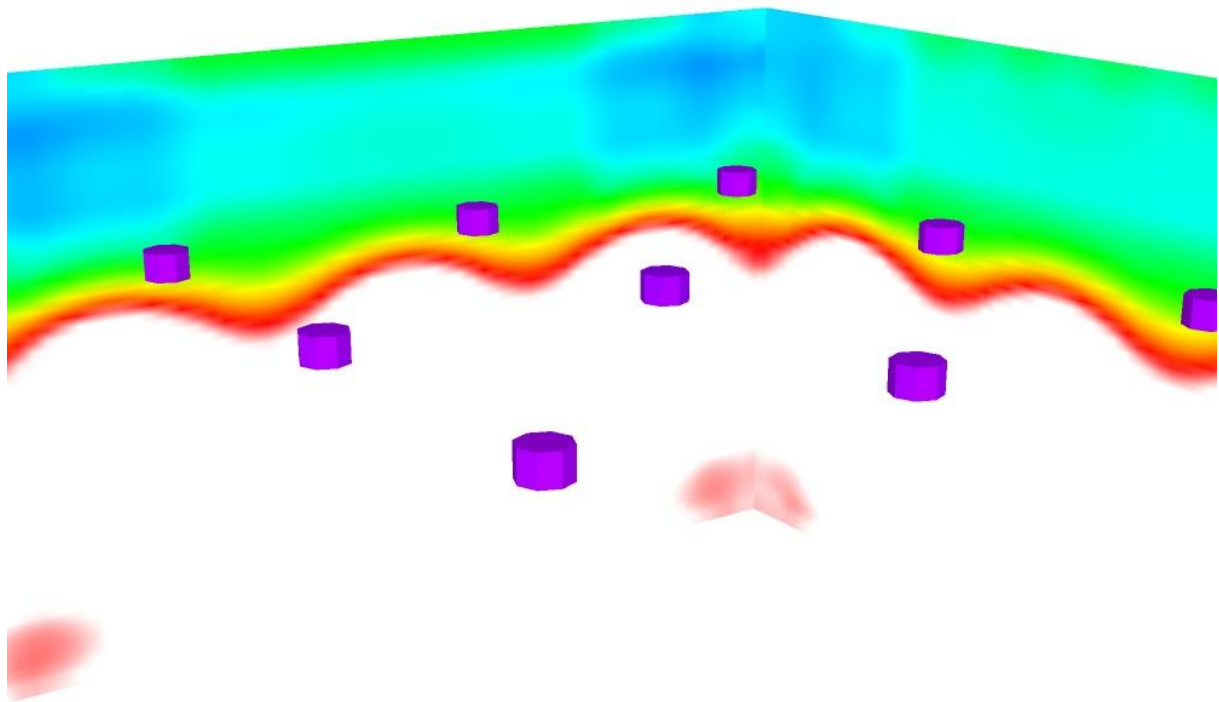
verso l'asse

lampade

Potenza allacciata specifica: 6.73 W/m² = 1.20 W/m²/100 lx (Base: 85.64 m²)

Redattore
Telefono
Fax
e-Mail

Spazio Sociale / Rendering colori sfalsati

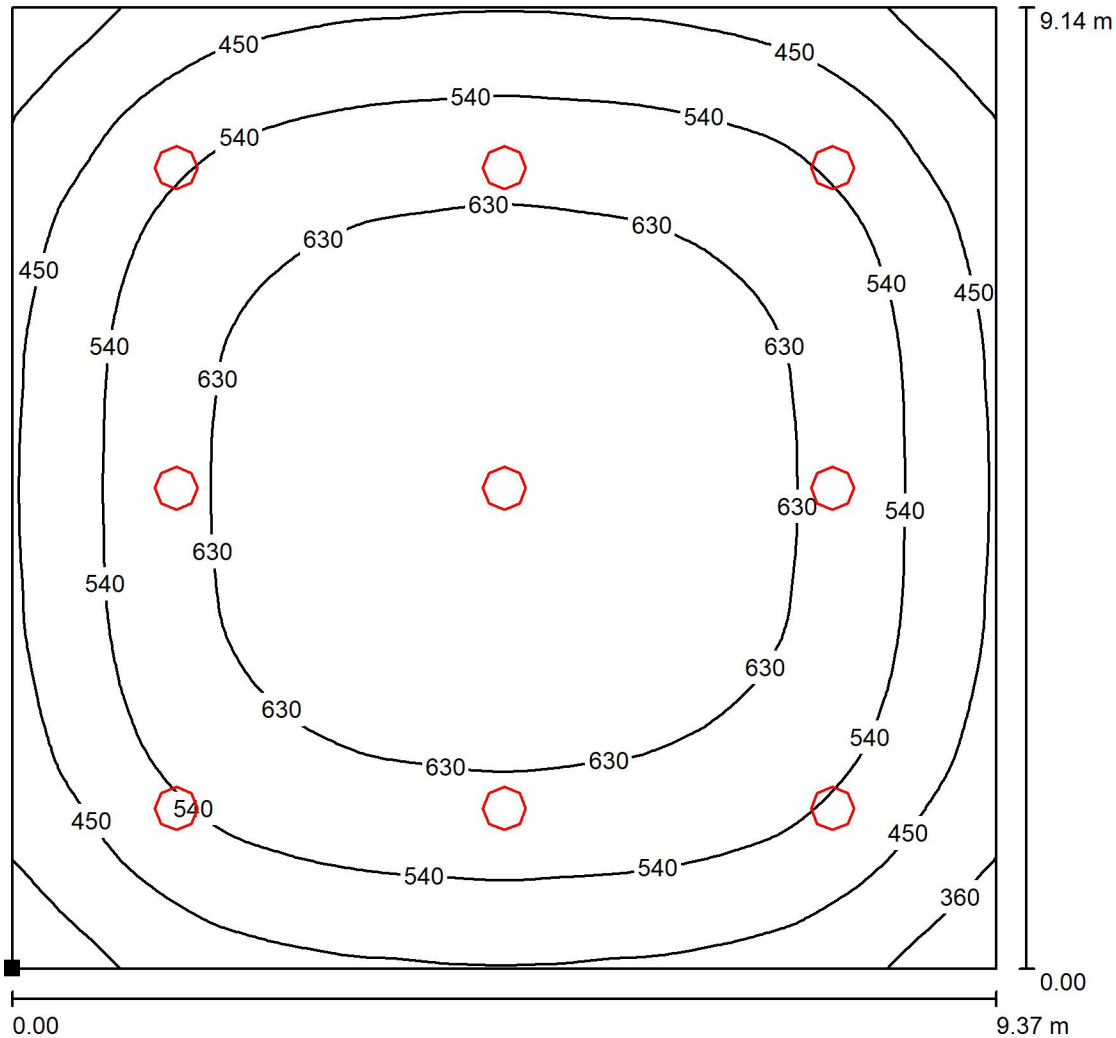


lx

c.9337.Comune di Parma - Prot. 05/08/2024.0200717.E Documento firmato digitalmente da: Ilardi Igor con certificato valido dal 17/01/2022 al 17/01/2025 e con firma qualificata; damiano chiarini con certificato valido dal 24/11/2023 al 27/11/2026 e con firma qualificata

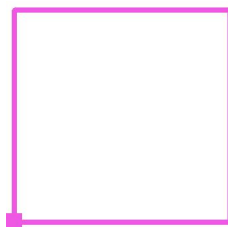
Redattore
Telefono
Fax
e-Mail

Spazio Sociale / Superficie utile / Isoleee (E)



Valori in Lux, Scala 1 : 72

Posizione della superficie nel locale:
Punto contrassegnato:
(0.000 m, 0.000 m, 0.850 m)



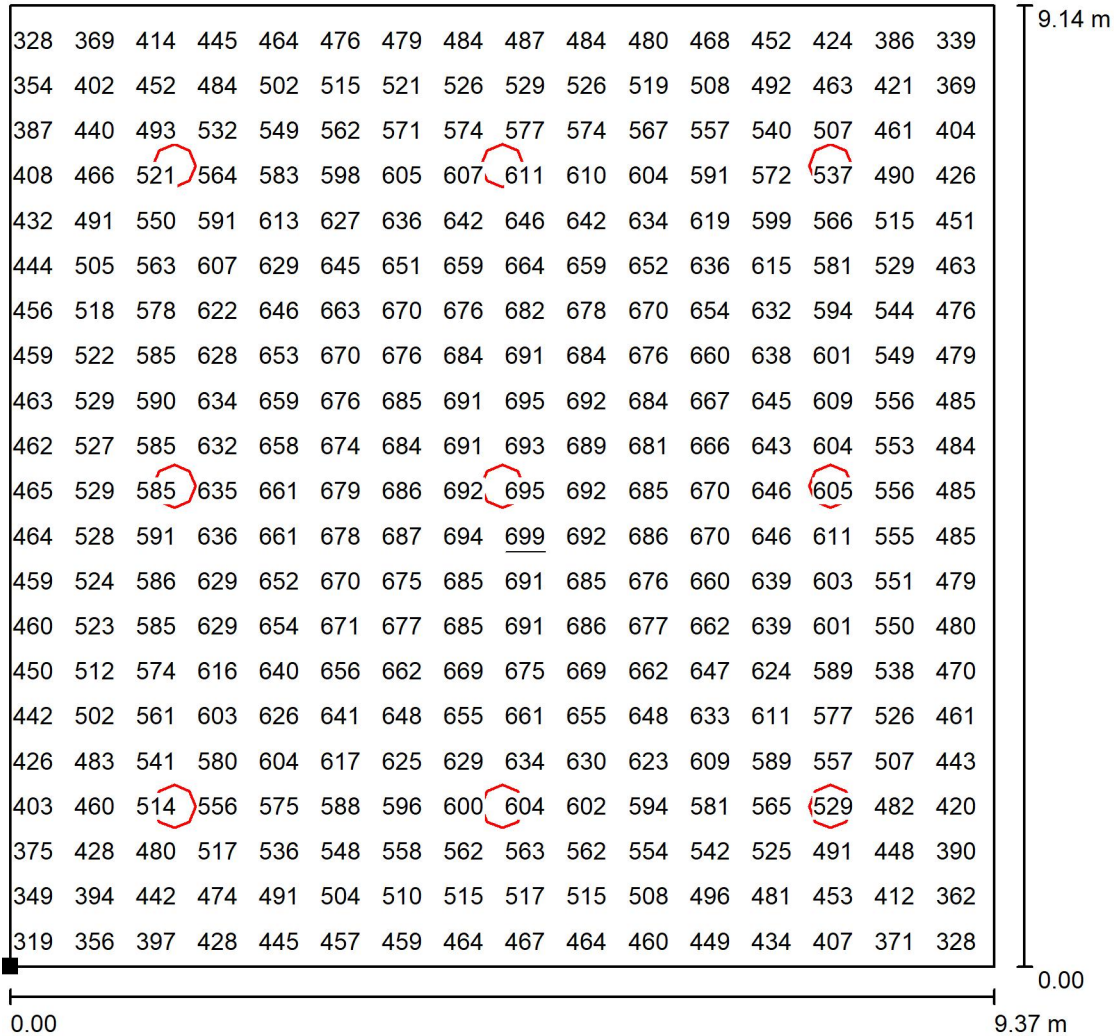
Reticolo: 64 x 64 Punti

E_m [lx]	E_{min} [lx]	E_{max} [lx]	E_{min} / E_m	E_{min} / E_{max}
559	299	699	0.535	0.428

c.9337, Comune di Parma - Prot. 05/08/2024.0200717.E Documento firmato digitalmente da: Ilardi Igor con certificato valido dal 17/01/2022 al 17/01/2025 e con firma qualificata; damiano chiarini con certificato valido dal 24/11/2023 al 27/11/2026 e con firma qualificata

Redattore
Telefono
Fax
e-Mail

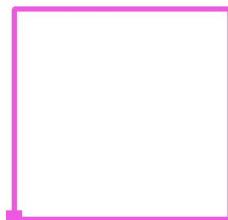
Spazio Sociale / Superficie utile / Grafica dei valori (E)



Valori in Lux, Scala 1 : 72

Impossibile visualizzare tutti i valori calcolati.

Posizione della superficie nel locale:
Punto contrassegnato:
(0.000 m, 0.000 m, 0.850 m)



Reticolo: 64 x 64 Punti

E_m [lx]
559

E_{min} [lx]
299

E_{max} [lx]
699

E_{min} / E_m
0.535

E_{min} / E_{max}
0.428

c:\g337\Comune di Parma - Prot. 05/08/2024.0200717.E Documento firmato digitalmente da: Ilardi Igor con certificato valido dal 17/01/2022 al 17/01/2025 e con firma qualificata: damiano chiarini con certificato valido dal 24/11/2023 al 27/11/2026 e con firma qualificata