



Comune di Parma

SETTORE OPERE PUBBLICHE



responsabile unico del procedimento

Ing. Marcello Bianchini Frassinelli

progettista strutturale (mandante)

Ing. Giovanni Cangi

progettista strutturale (mandatario)

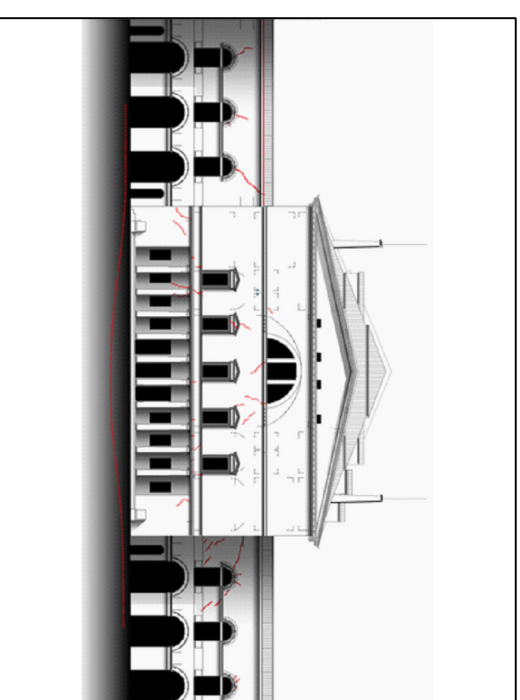
Ing. Alberto Moretti

progettista strutturale (mandataria)

Ing. Elisa Mozzon

progettista architettonico

Arch. Emilia Pedrelli



CUP 196C22000120004 - CUI 100162210348202300066

Teatro Regio: Interventi di adeguamento strutturale

Progetto di Fattibilità Tecnica ed Economica

	data	descrizione	redatto da:	controllato da:	approvato da:
01	sett. 2024	emissione		ing. G.Cangi	ing. M.Bianchini Frassinelli
02					
03					
04					

ELABORATI GRAFICI

titolo elaborato:

Stato Attuale:

Pareti direzione "Y"

corpo "C-D"

elaborato:

SF.4.4

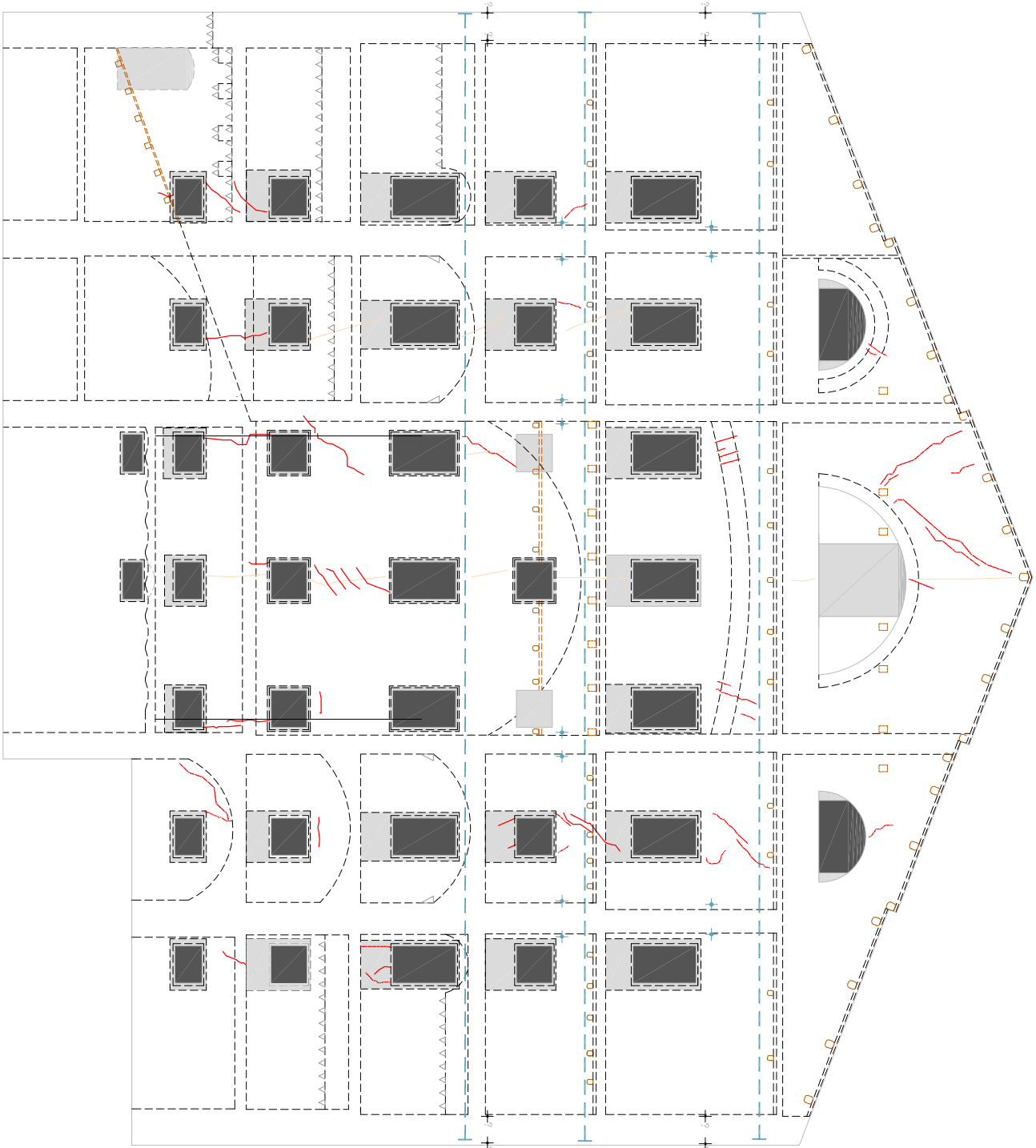
scala:

1:200

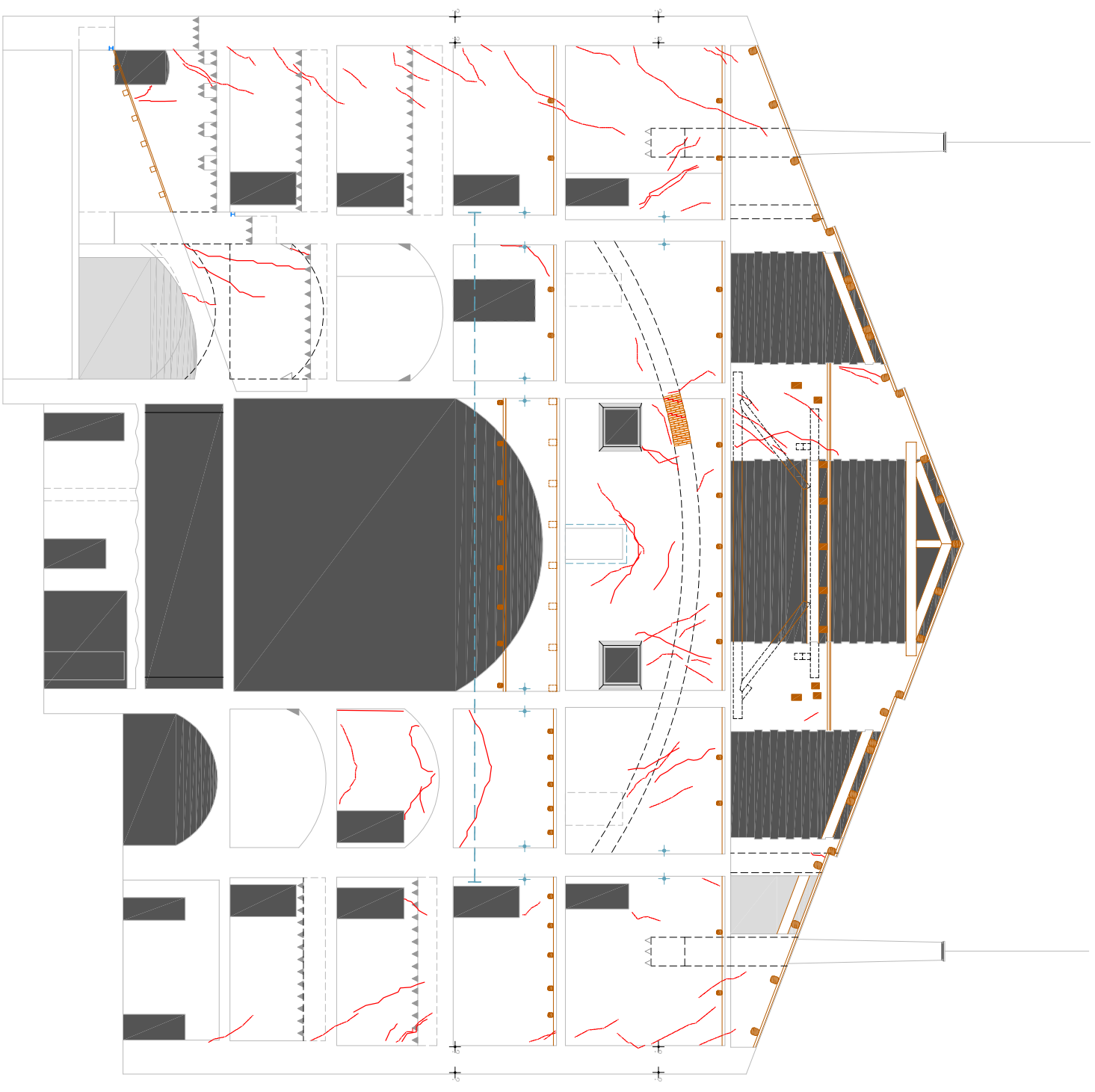
File:

Teatro Regio_PFT_E_ADEGUAMENTO STRUTTURALE - 09.2024.dwg

E' vietata la riproduzione e diffusione in qualsiasi forma. Tutti i diritti sono riservati nei termini di legge al Comune di Parma



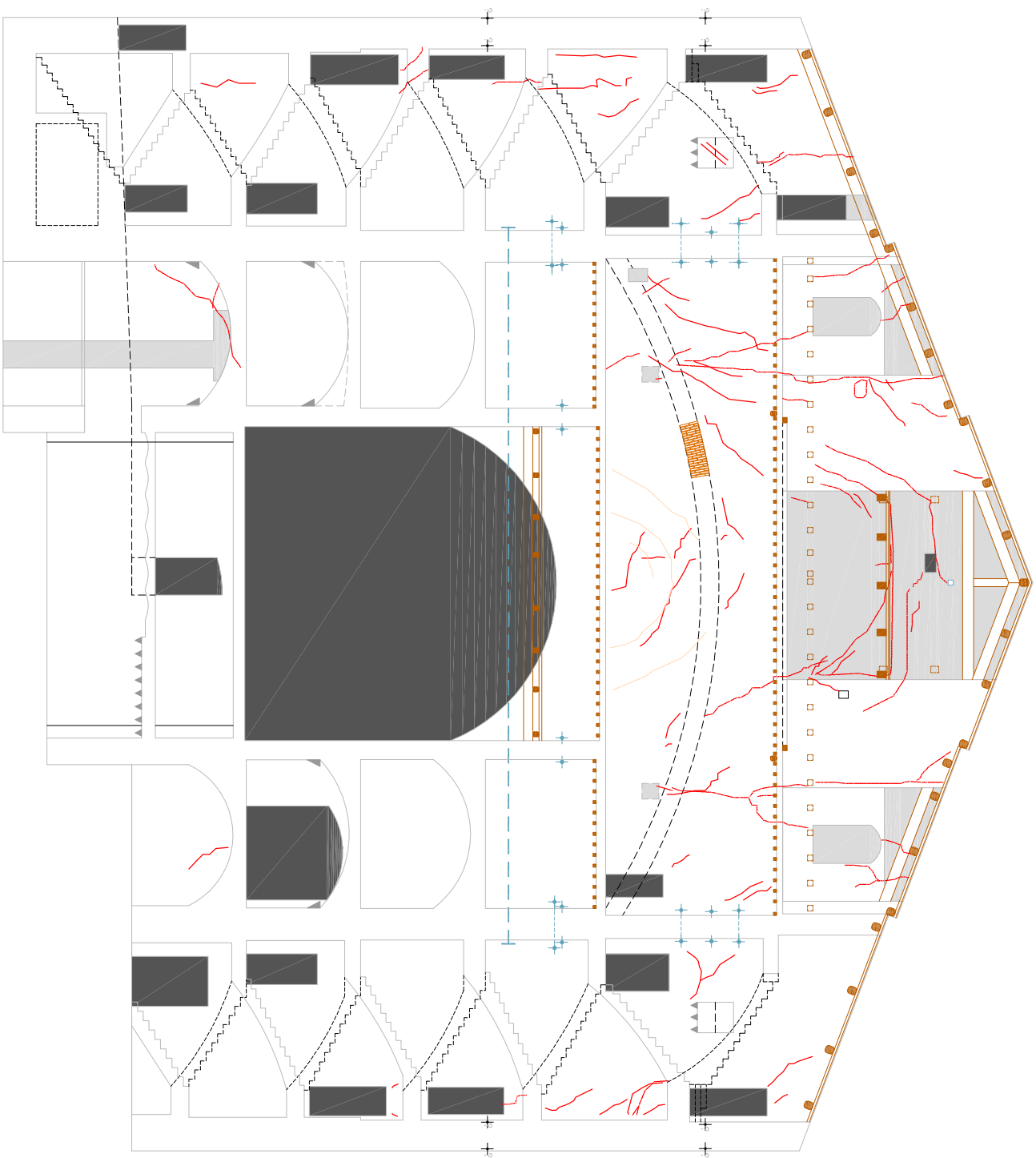
parete 6y-c



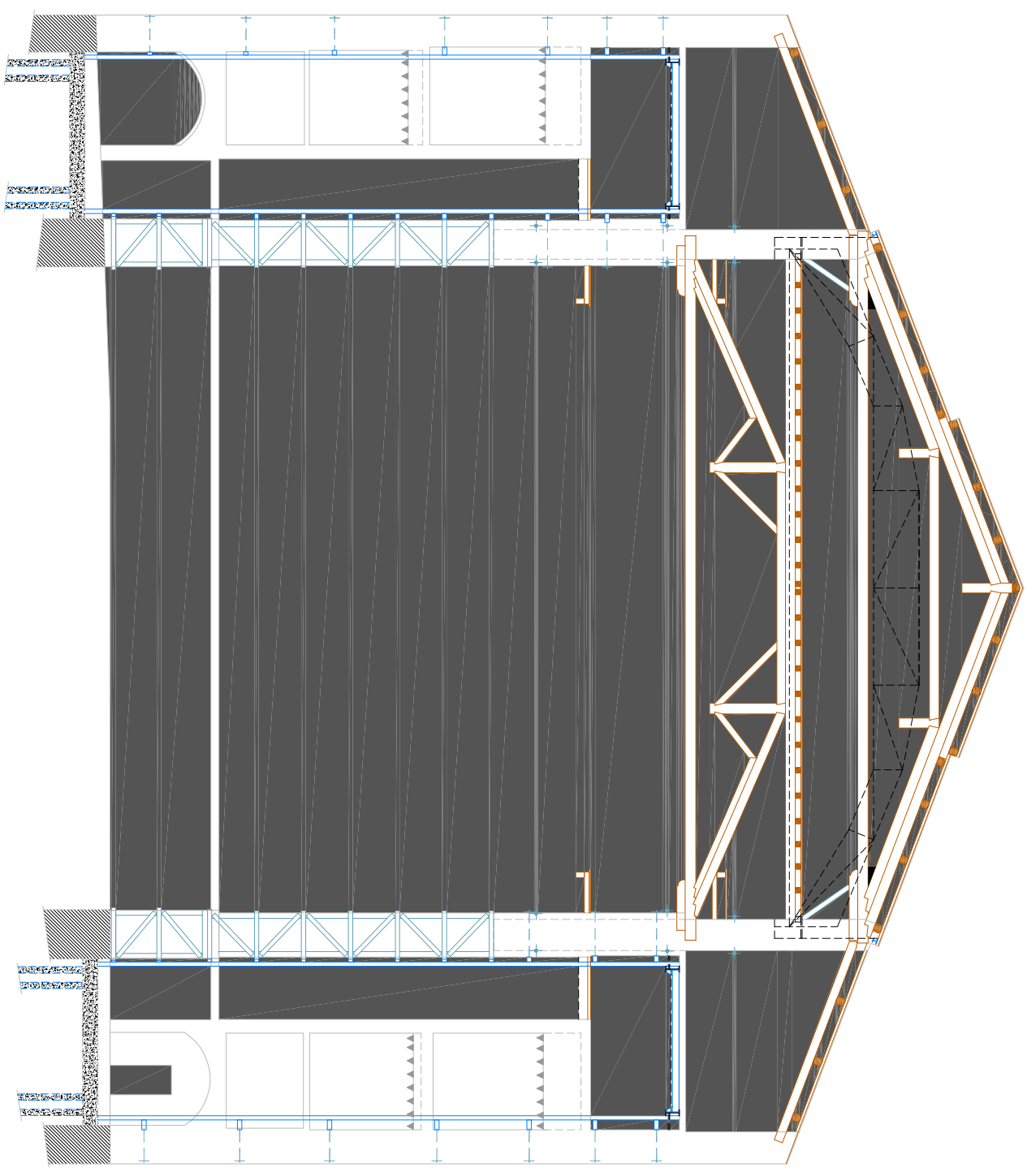
parete 5y-c

100cm 0 2m
200cm 0 1m

scala 1:200



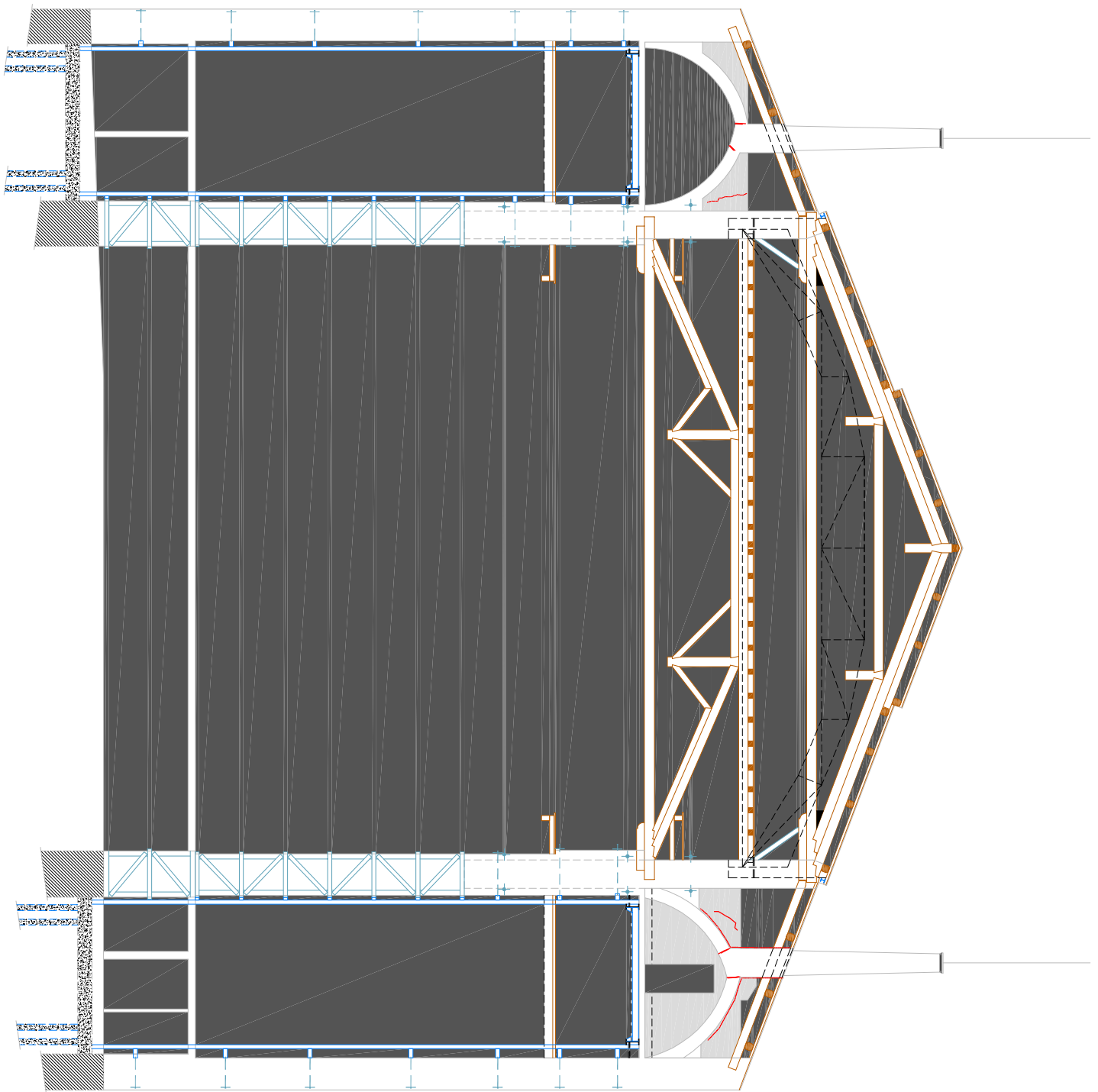
parete 4y-c



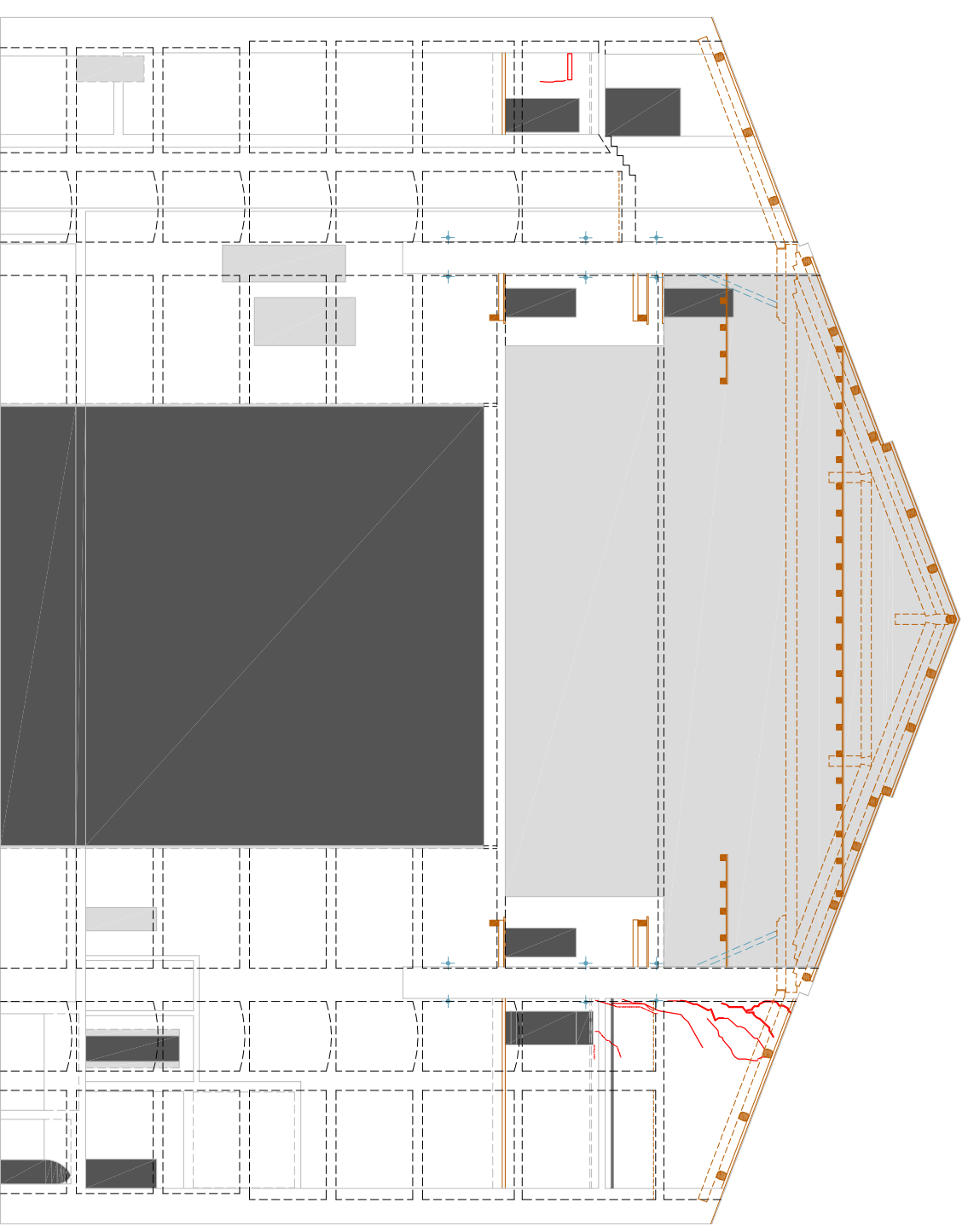
parete 3y-c

100cm 0 2m
 200cm 0 1m

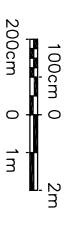
scala 1:200



parete 2y-c



parete 1y-c



scala 1:200