



Comune di Parma

SETTORE OPERE PUBBLICHE



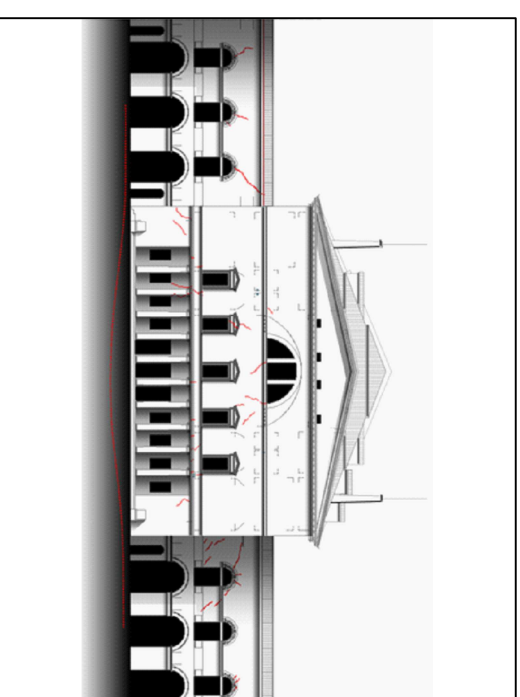
responsabile unico del procedimento
Ing. Marcello Bianchini Frassinelli

progettista strutturale (mandante)
Ing. Giovanni Cangi

progettista strutturale (mandatario)
Ing. Alberto Moretti

progettista strutturale (mandataria)
Ing. Elisa Mozzon

progettista architettonico
Arch. Emilia Pedrelli



CUP 196C22000120004 - CUI 100162210348202300066

Teatro Regio: Interventi di adeguamento strutturale

Progetto di Fattibilità Tecnica ed Economica

	data	descrizione	redatto da:	controllato da:	approvato da:
01	sett. 2024	emissione		ing. G.Cangi	ing. M.Bianchini Frassinelli
02					
03					
04					

ELABORATI GRAFICI

titolo elaborato:

elaborato:

Stato Attuale:
Pareti direzione "Y"
corpo "A"

SF.4.2

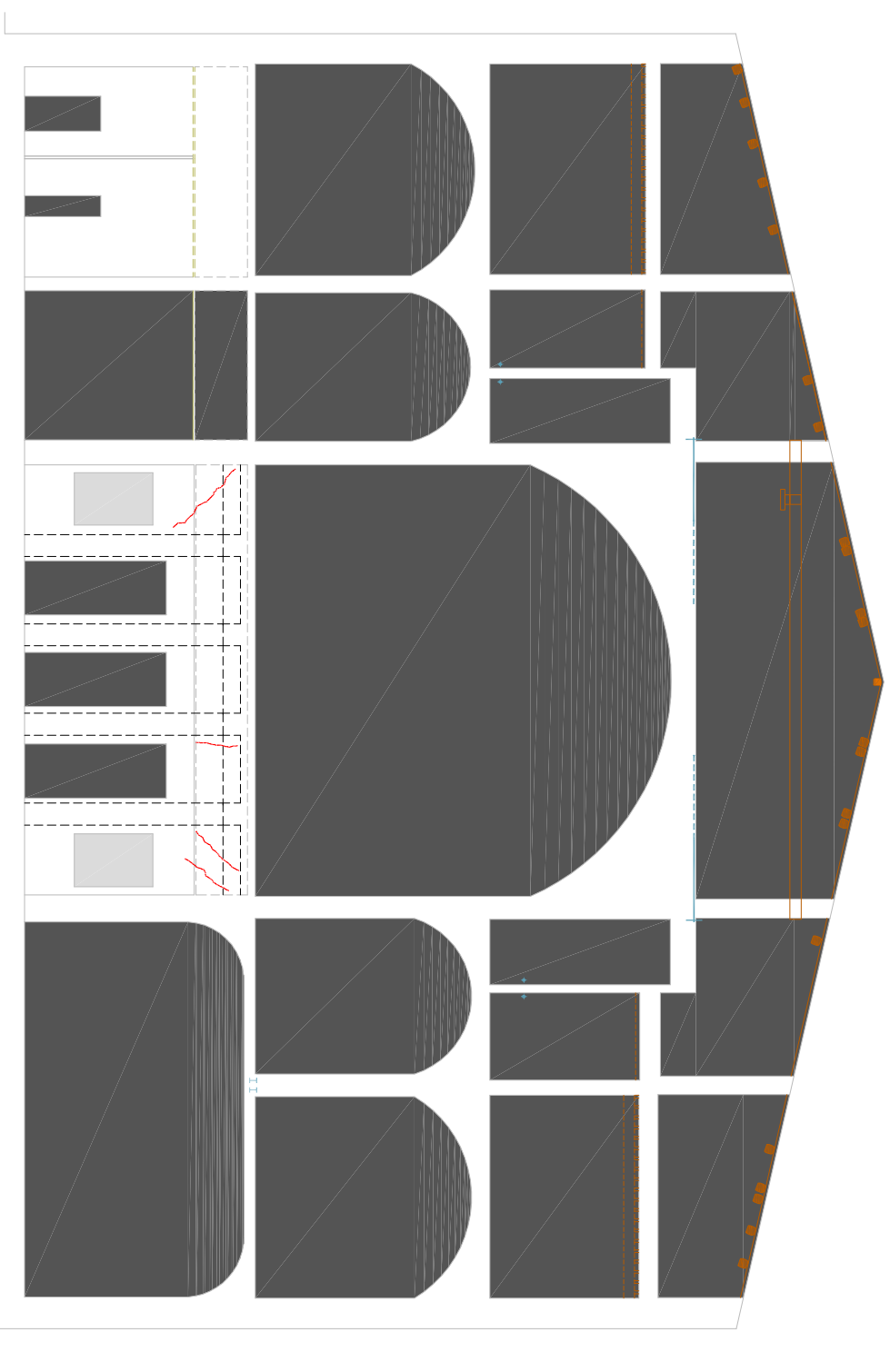
scala:

1:200

File:

Teatro Regio_PFTTE_ADEGUAMENTO STRUTTURALE - 09.2024.dwg

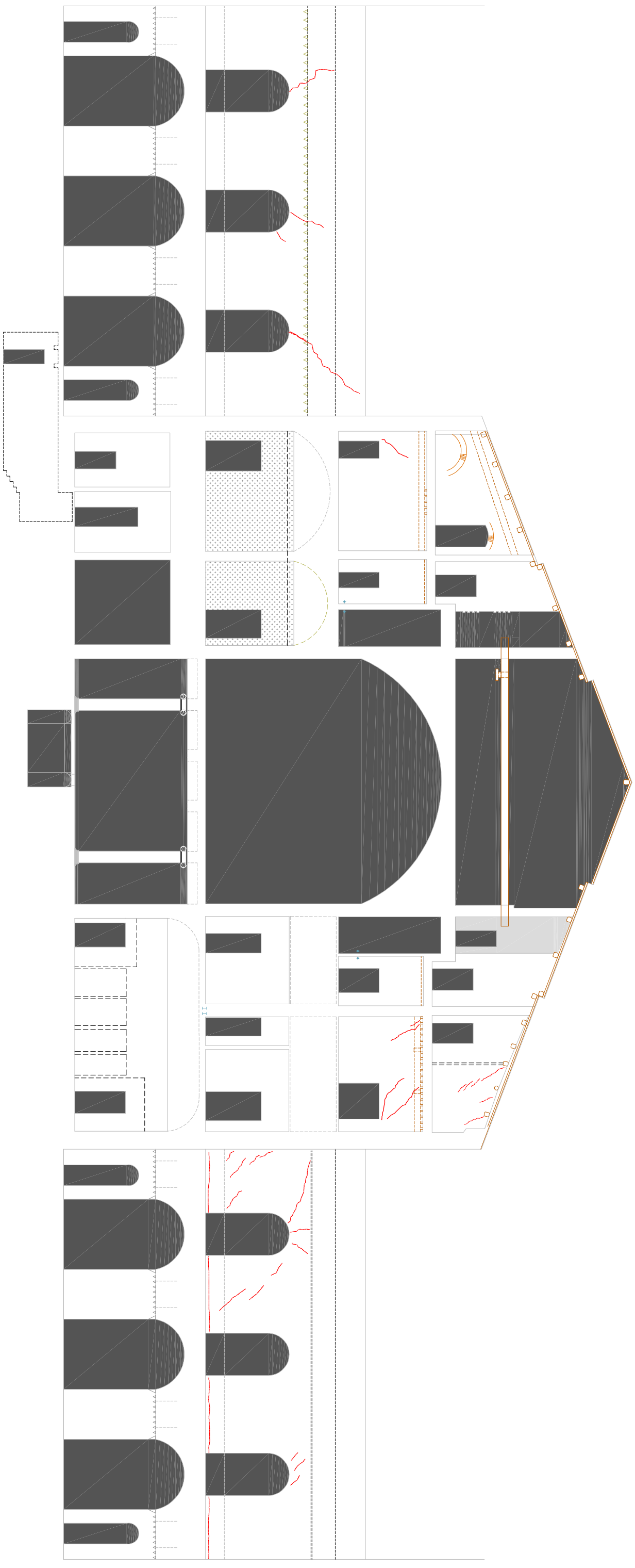
E' vietata la riproduzione e diffusione in qualsiasi forma. Tutti i diritti sono riservati nei termini di legge al Comune di Parma



parete 3y-a

100cm 0 2m
200cm 0 1m

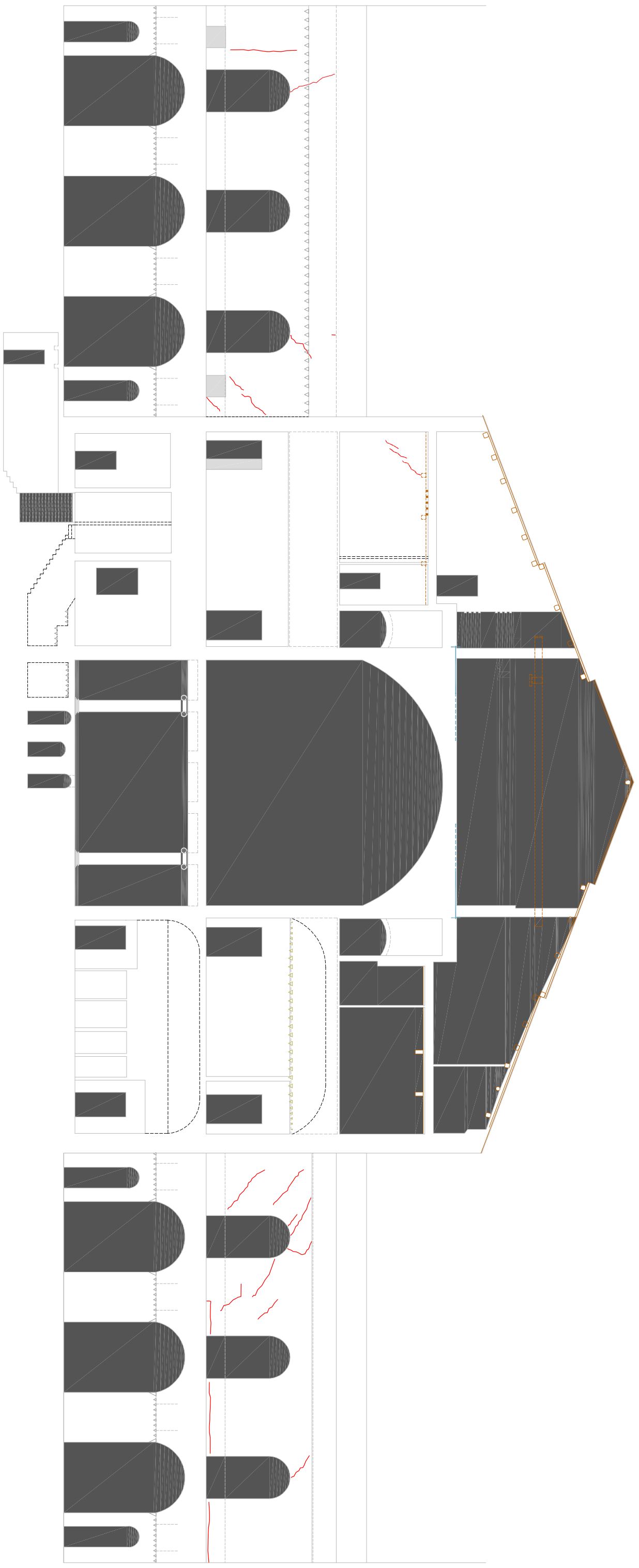
scala 1:200



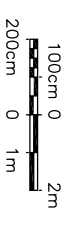
parete 4y-a

100cm 0 2m
 200cm 0 1m

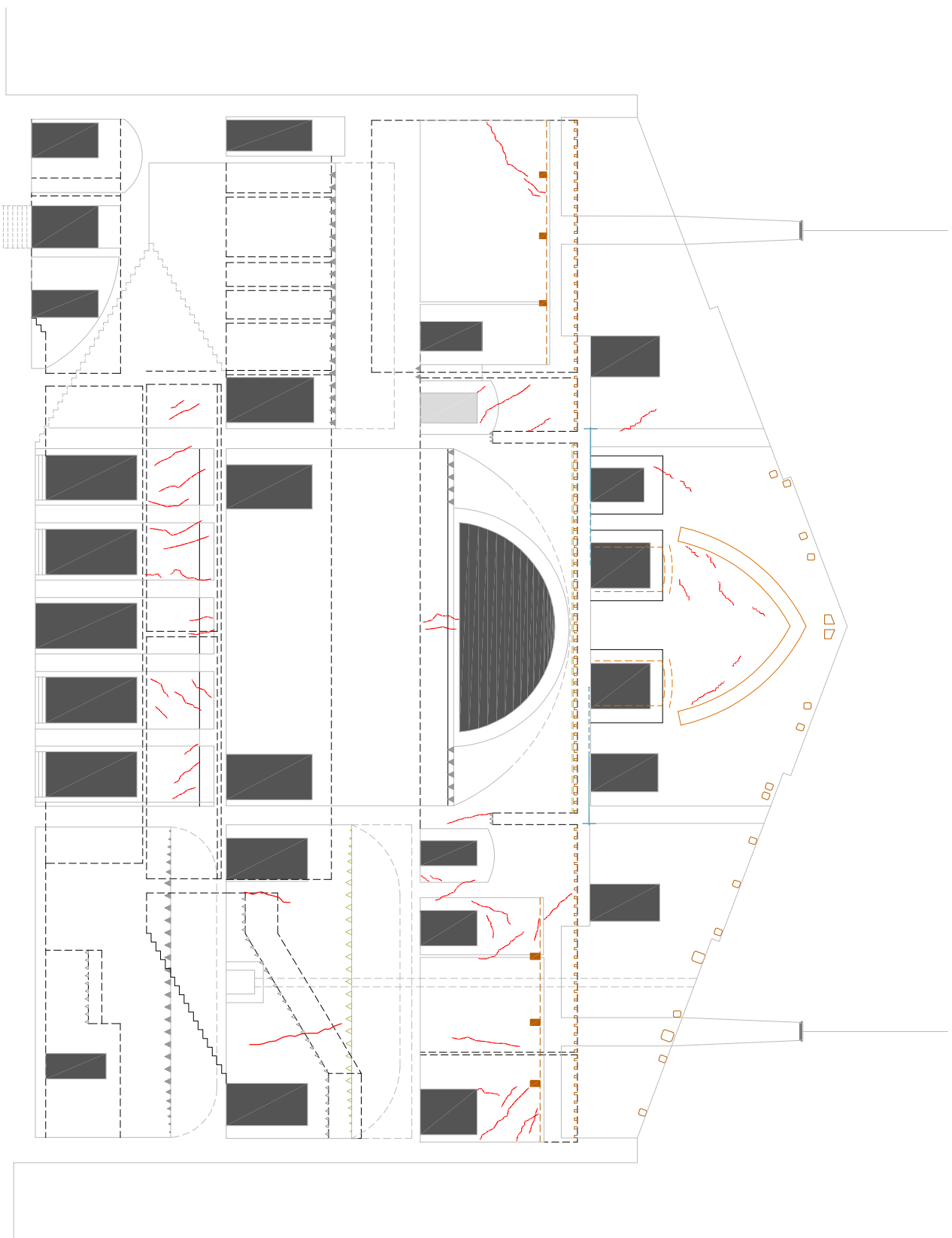
scala 1:200



parete 5y-a



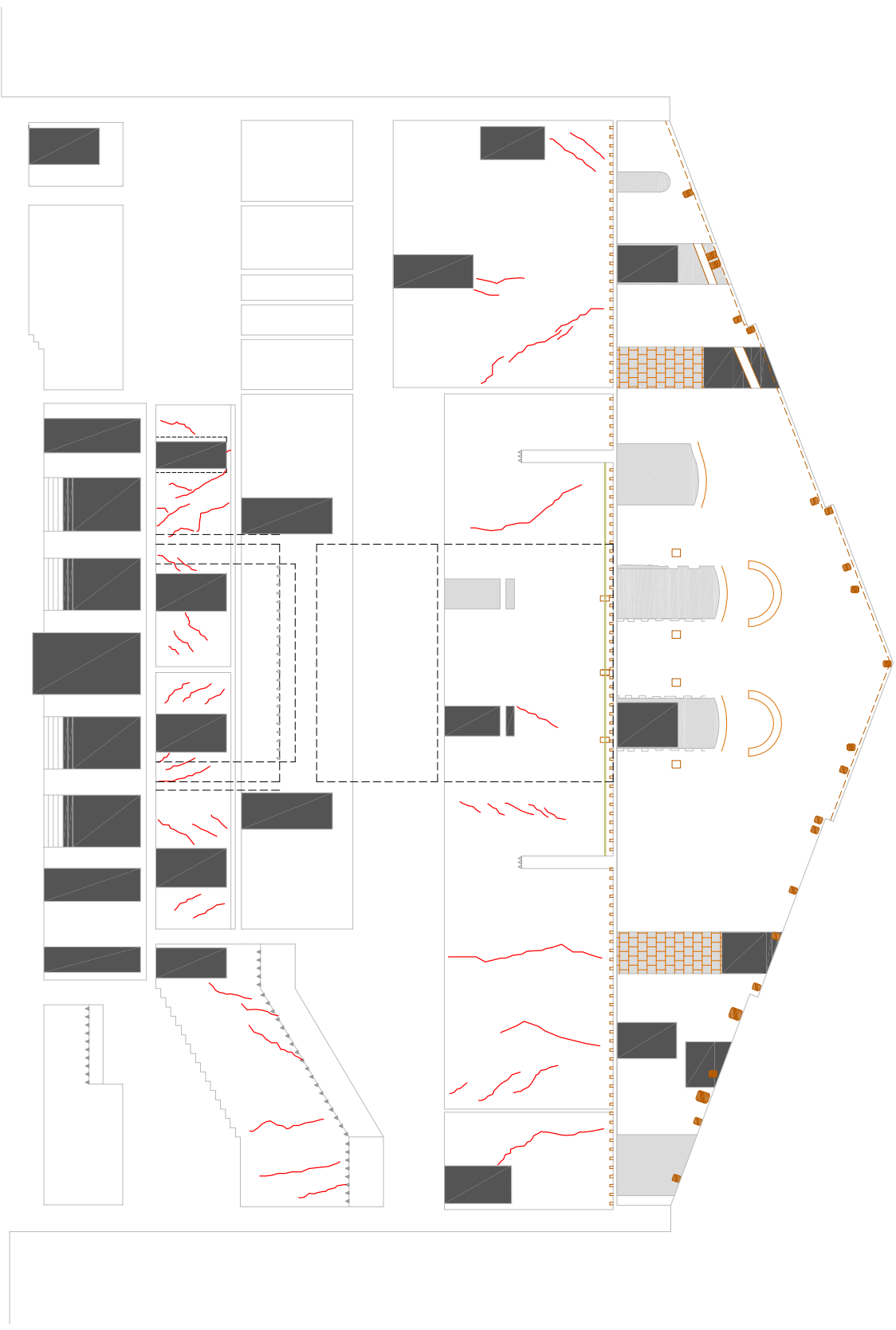
scalia 1:200



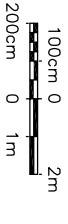
parete 6y-a

100cm 0 2m
200cm 0 1m

scala 1:200



parete 7y-a



scala 1:200