



Comune di Parma

SETTORE OPERE PUBBLICHE



responsabile unico del procedimento

**Ing. Marcello Bianchini Frassinelli**

progettista strutturale (mandante)

**Ing. Giovanni Cangi**

progettista strutturale (mandatario)

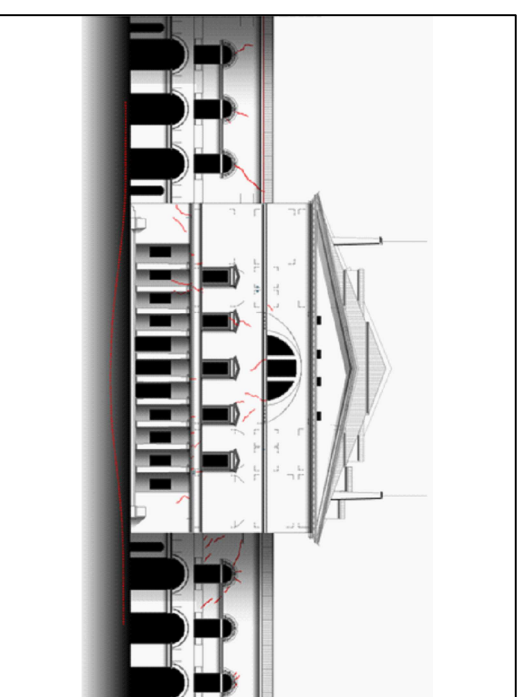
**Ing. Alberto Moretti**

progettista strutturale (mandataria)

**Ing. Elisa Mozzon**

progettista architettonico

**Arch. Emilia Pedrelli**



CUP 196C22000120004 - CUI 100162210348202300066

## Teatro Regio: Interventi di adeguamento strutturale

### Progetto di Fattibilità Tecnica ed Economica

	data	descrizione	redatto da:	controllato da:	approvato da:
01	sett. 2024	emissione		ing. G.Cangi	ing. M.Bianchini Frassinelli
02					
03					
04					

### ELABORATI GRAFICI

titolo elaborato:

elaborato:

Stato Attuale:

**SF.4.1**

Pareti direzione "X"

scala:

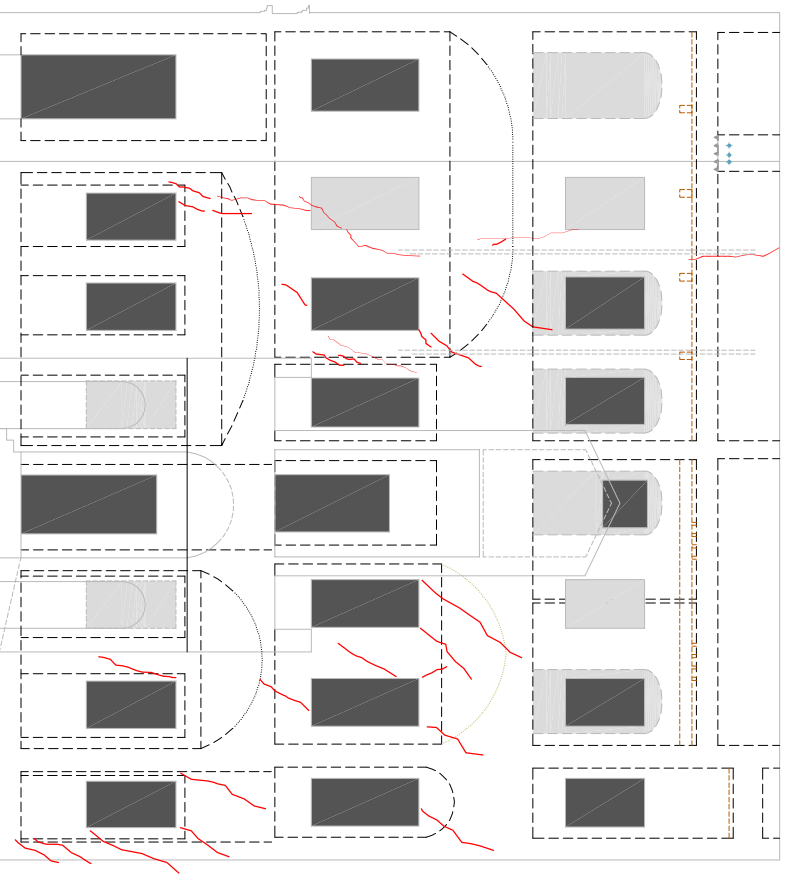
corpo "A"

1:200

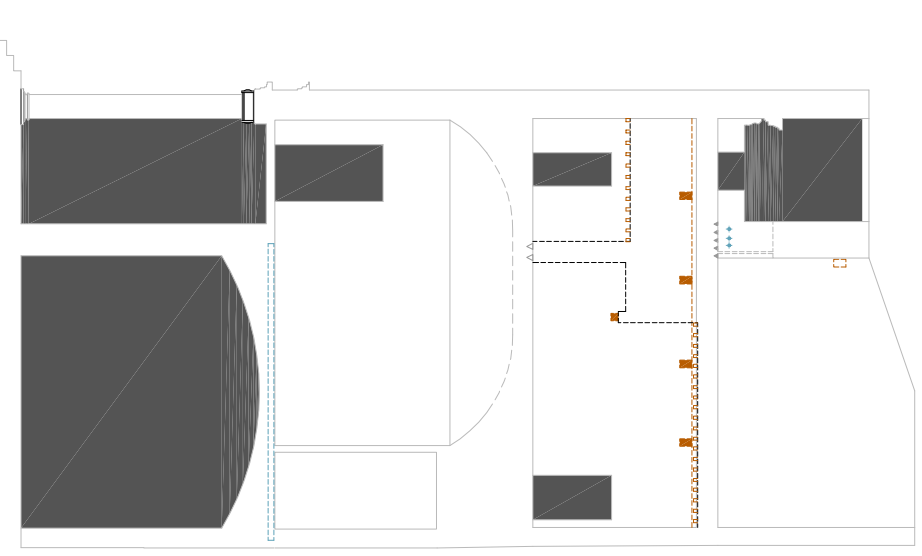
File:

Teatro Regio\_PFTTE\_ADEGUAMENTO STRUTTURALE - 09.2024.dwg

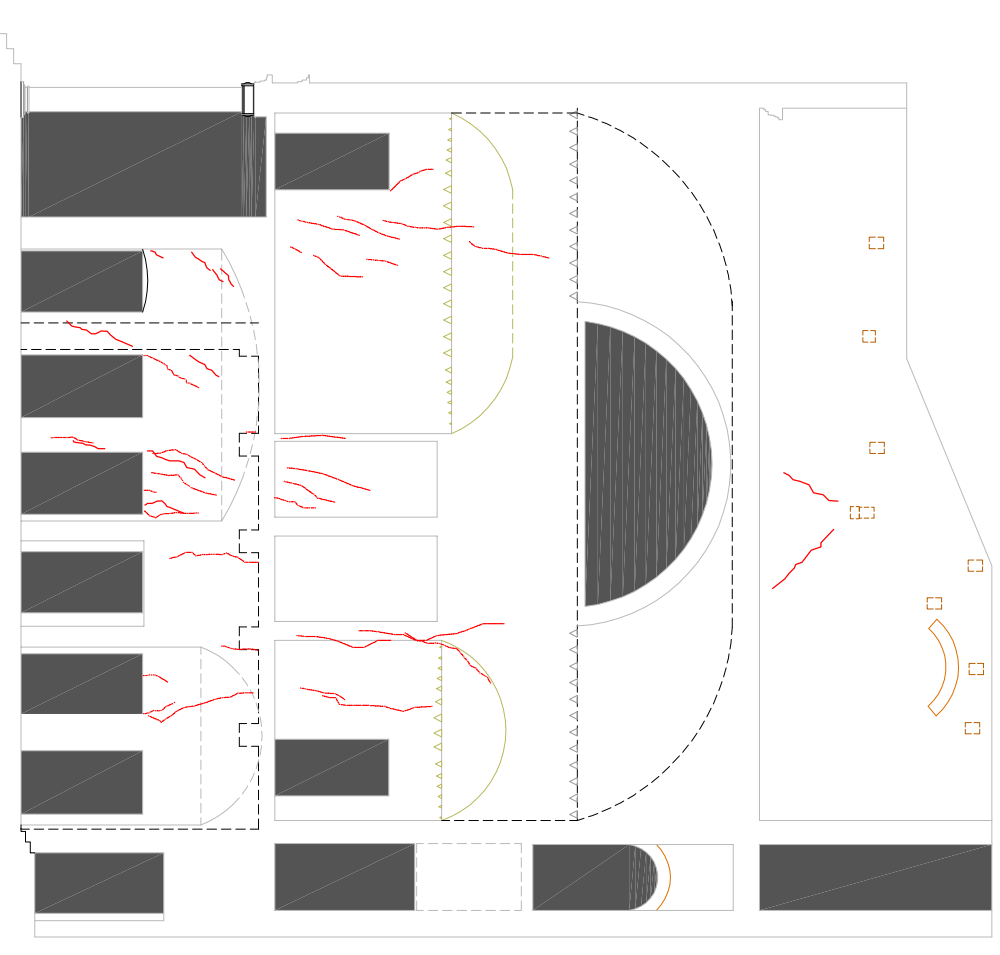
E' vietata la riproduzione e diffusione in qualsiasi forma. Tutti i diritti sono riservati nei termini di legge al Comune di Parma



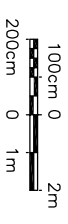
parete 1x-a



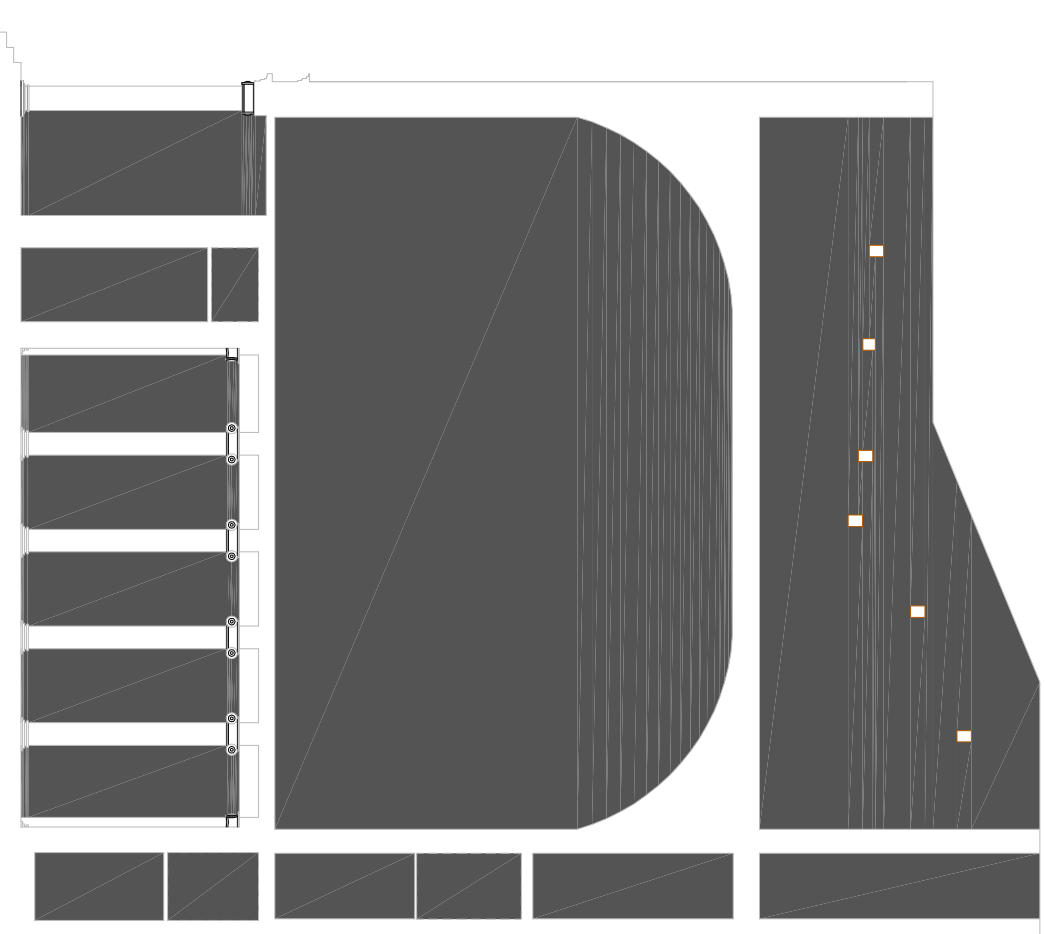
parete 2x-a



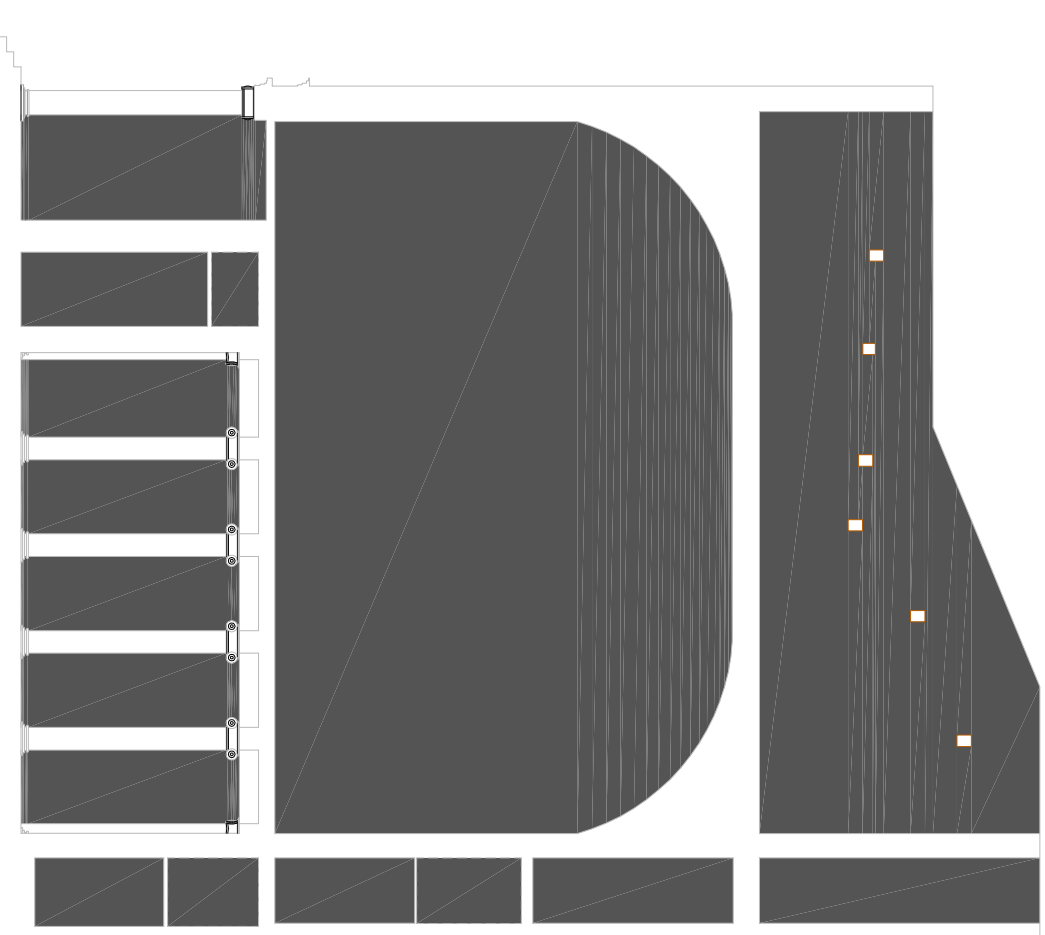
parete 3x-a



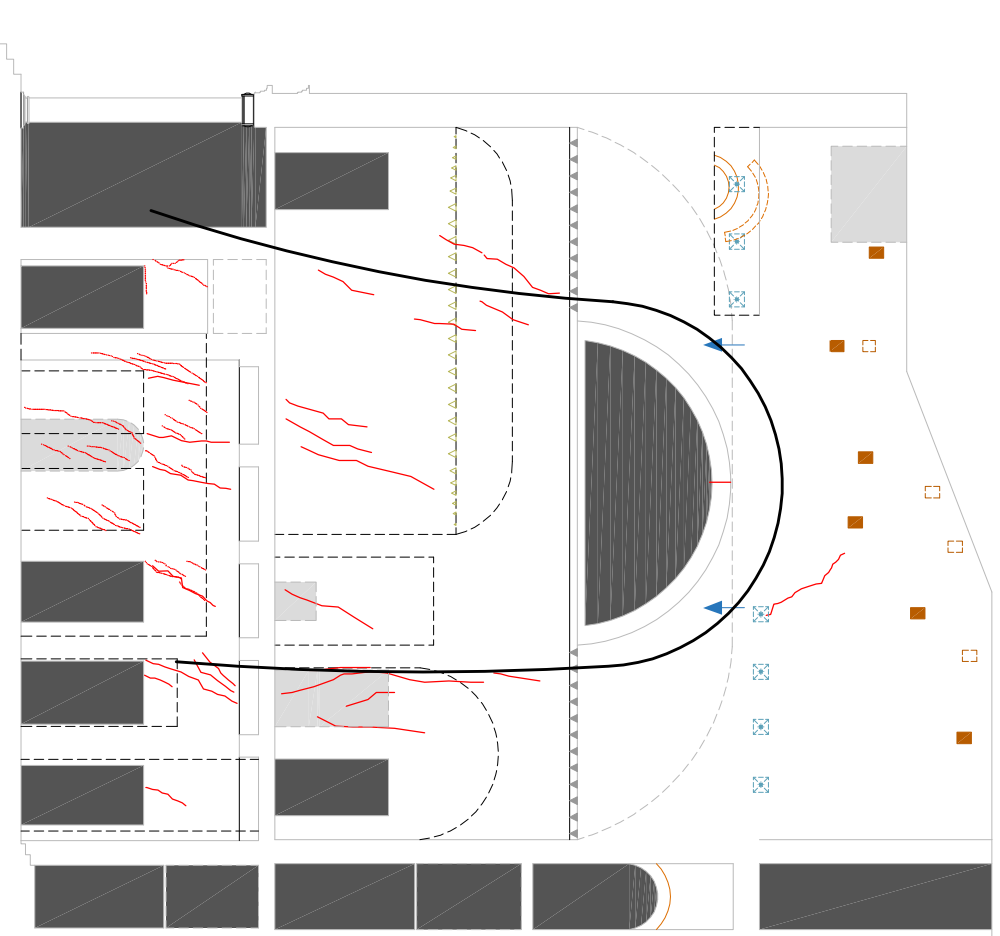
scalia 1:200



parete 4x-a



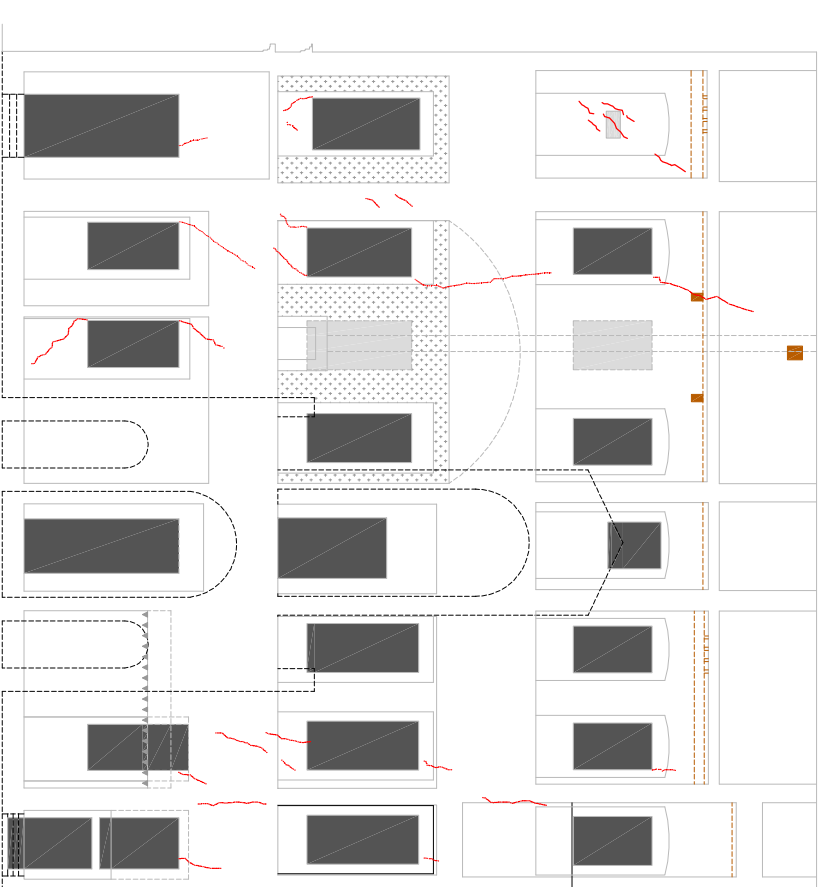
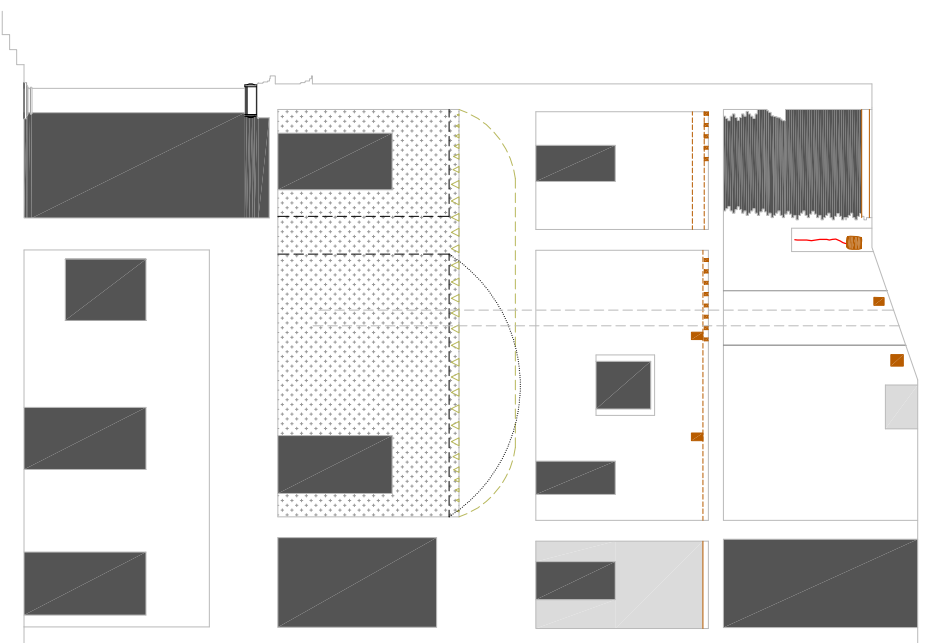
parete 5x-a



parete 6x-a

100cm 0 2m  
200cm 0 1m

scala 1:200



100cm 0 2m  
 200cm 0 1m

scala 1:200