

CUP 196C22000120004 - CUI L00162210348202300046

**Teatro Regio:
Interventi di adeguamento strutturale**

Progetto di Fattibilità Tecnica ed Economica

TI	data	descrizione	redatto da:	approvato da:
01	set. 2014	conoscenza	Ing. C. Cangi	Ing. M. Bianchini Frassinelli
02				
03				

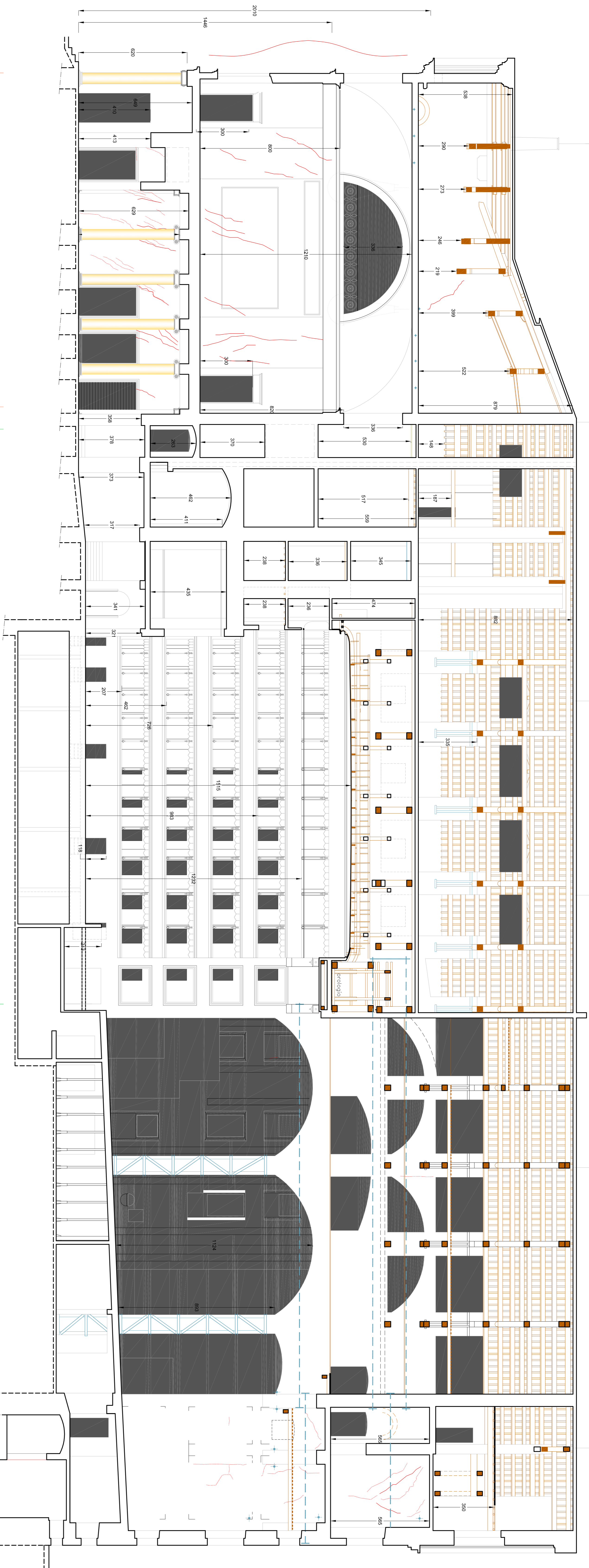
ELABORATI GRAFICI

Titolo autorizzativo:
**Stato Attuale:
Sezione Longitudinale e
Sezioni Trasversali**

rilasciato:
SF.3
scala:
1:100

Fig. 1: Stato Attuale - Sezione Longitudinale e Sezioni Trasversali
Fig. 2: Stato Attuale - Sezione Longitudinale e Sezioni Trasversali
Fig. 3: Stato Attuale - Sezione Longitudinale e Sezioni Trasversali
Fig. 4: Stato Attuale - Sezione Longitudinale e Sezioni Trasversali
Fig. 5: Stato Attuale - Sezione Longitudinale e Sezioni Trasversali
Fig. 6: Stato Attuale - Sezione Longitudinale e Sezioni Trasversali
Fig. 7: Stato Attuale - Sezione Longitudinale e Sezioni Trasversali
Fig. 8: Stato Attuale - Sezione Longitudinale e Sezioni Trasversali
Fig. 9: Stato Attuale - Sezione Longitudinale e Sezioni Trasversali
Fig. 10: Stato Attuale - Sezione Longitudinale e Sezioni Trasversali
Fig. 11: Stato Attuale - Sezione Longitudinale e Sezioni Trasversali
Fig. 12: Stato Attuale - Sezione Longitudinale e Sezioni Trasversali
Fig. 13: Stato Attuale - Sezione Longitudinale e Sezioni Trasversali
Fig. 14: Stato Attuale - Sezione Longitudinale e Sezioni Trasversali
Fig. 15: Stato Attuale - Sezione Longitudinale e Sezioni Trasversali
Fig. 16: Stato Attuale - Sezione Longitudinale e Sezioni Trasversali
Fig. 17: Stato Attuale - Sezione Longitudinale e Sezioni Trasversali
Fig. 18: Stato Attuale - Sezione Longitudinale e Sezioni Trasversali
Fig. 19: Stato Attuale - Sezione Longitudinale e Sezioni Trasversali
Fig. 20: Stato Attuale - Sezione Longitudinale e Sezioni Trasversali
Fig. 21: Stato Attuale - Sezione Longitudinale e Sezioni Trasversali
Fig. 22: Stato Attuale - Sezione Longitudinale e Sezioni Trasversali
Fig. 23: Stato Attuale - Sezione Longitudinale e Sezioni Trasversali
Fig. 24: Stato Attuale - Sezione Longitudinale e Sezioni Trasversali
Fig. 25: Stato Attuale - Sezione Longitudinale e Sezioni Trasversali
Fig. 26: Stato Attuale - Sezione Longitudinale e Sezioni Trasversali
Fig. 27: Stato Attuale - Sezione Longitudinale e Sezioni Trasversali
Fig. 28: Stato Attuale - Sezione Longitudinale e Sezioni Trasversali
Fig. 29: Stato Attuale - Sezione Longitudinale e Sezioni Trasversali
Fig. 30: Stato Attuale - Sezione Longitudinale e Sezioni Trasversali
Fig. 31: Stato Attuale - Sezione Longitudinale e Sezioni Trasversali
Fig. 32: Stato Attuale - Sezione Longitudinale e Sezioni Trasversali
Fig. 33: Stato Attuale - Sezione Longitudinale e Sezioni Trasversali
Fig. 34: Stato Attuale - Sezione Longitudinale e Sezioni Trasversali
Fig. 35: Stato Attuale - Sezione Longitudinale e Sezioni Trasversali
Fig. 36: Stato Attuale - Sezione Longitudinale e Sezioni Trasversali
Fig. 37: Stato Attuale - Sezione Longitudinale e Sezioni Trasversali
Fig. 38: Stato Attuale - Sezione Longitudinale e Sezioni Trasversali
Fig. 39: Stato Attuale - Sezione Longitudinale e Sezioni Trasversali
Fig. 40: Stato Attuale - Sezione Longitudinale e Sezioni Trasversali
Fig. 41: Stato Attuale - Sezione Longitudinale e Sezioni Trasversali
Fig. 42: Stato Attuale - Sezione Longitudinale e Sezioni Trasversali
Fig. 43: Stato Attuale - Sezione Longitudinale e Sezioni Trasversali
Fig. 44: Stato Attuale - Sezione Longitudinale e Sezioni Trasversali
Fig. 45: Stato Attuale - Sezione Longitudinale e Sezioni Trasversali
Fig. 46: Stato Attuale - Sezione Longitudinale e Sezioni Trasversali
Fig. 47: Stato Attuale - Sezione Longitudinale e Sezioni Trasversali
Fig. 48: Stato Attuale - Sezione Longitudinale e Sezioni Trasversali
Fig. 49: Stato Attuale - Sezione Longitudinale e Sezioni Trasversali
Fig. 50: Stato Attuale - Sezione Longitudinale e Sezioni Trasversali
Fig. 51: Stato Attuale - Sezione Longitudinale e Sezioni Trasversali
Fig. 52: Stato Attuale - Sezione Longitudinale e Sezioni Trasversali
Fig. 53: Stato Attuale - Sezione Longitudinale e Sezioni Trasversali
Fig. 54: Stato Attuale - Sezione Longitudinale e Sezioni Trasversali
Fig. 55: Stato Attuale - Sezione Longitudinale e Sezioni Trasversali
Fig. 56: Stato Attuale - Sezione Longitudinale e Sezioni Trasversali
Fig. 57: Stato Attuale - Sezione Longitudinale e Sezioni Trasversali
Fig. 58: Stato Attuale - Sezione Longitudinale e Sezioni Trasversali
Fig. 59: Stato Attuale - Sezione Longitudinale e Sezioni Trasversali
Fig. 60: Stato Attuale - Sezione Longitudinale e Sezioni Trasversali
Fig. 61: Stato Attuale - Sezione Longitudinale e Sezioni Trasversali
Fig. 62: Stato Attuale - Sezione Longitudinale e Sezioni Trasversali
Fig. 63: Stato Attuale - Sezione Longitudinale e Sezioni Trasversali
Fig. 64: Stato Attuale - Sezione Longitudinale e Sezioni Trasversali
Fig. 65: Stato Attuale - Sezione Longitudinale e Sezioni Trasversali
Fig. 66: Stato Attuale - Sezione Longitudinale e Sezioni Trasversali
Fig. 67: Stato Attuale - Sezione Longitudinale e Sezioni Trasversali
Fig. 68: Stato Attuale - Sezione Longitudinale e Sezioni Trasversali
Fig. 69: Stato Attuale - Sezione Longitudinale e Sezioni Trasversali
Fig. 70: Stato Attuale - Sezione Longitudinale e Sezioni Trasversali
Fig. 71: Stato Attuale - Sezione Longitudinale e Sezioni Trasversali
Fig. 72: Stato Attuale - Sezione Longitudinale e Sezioni Trasversali
Fig. 73: Stato Attuale - Sezione Longitudinale e Sezioni Trasversali
Fig. 74: Stato Attuale - Sezione Longitudinale e Sezioni Trasversali
Fig. 75: Stato Attuale - Sezione Longitudinale e Sezioni Trasversali
Fig. 76: Stato Attuale - Sezione Longitudinale e Sezioni Trasversali
Fig. 77: Stato Attuale - Sezione Longitudinale e Sezioni Trasversali
Fig. 78: Stato Attuale - Sezione Longitudinale e Sezioni Trasversali
Fig. 79: Stato Attuale - Sezione Longitudinale e Sezioni Trasversali
Fig. 80: Stato Attuale - Sezione Longitudinale e Sezioni Trasversali
Fig. 81: Stato Attuale - Sezione Longitudinale e Sezioni Trasversali
Fig. 82: Stato Attuale - Sezione Longitudinale e Sezioni Trasversali
Fig. 83: Stato Attuale - Sezione Longitudinale e Sezioni Trasversali
Fig. 84: Stato Attuale - Sezione Longitudinale e Sezioni Trasversali
Fig. 85: Stato Attuale - Sezione Longitudinale e Sezioni Trasversali
Fig. 86: Stato Attuale - Sezione Longitudinale e Sezioni Trasversali
Fig. 87: Stato Attuale - Sezione Longitudinale e Sezioni Trasversali
Fig. 88: Stato Attuale - Sezione Longitudinale e Sezioni Trasversali
Fig. 89: Stato Attuale - Sezione Longitudinale e Sezioni Trasversali
Fig. 90: Stato Attuale - Sezione Longitudinale e Sezioni Trasversali
Fig. 91: Stato Attuale - Sezione Longitudinale e Sezioni Trasversali
Fig. 92: Stato Attuale - Sezione Longitudinale e Sezioni Trasversali
Fig. 93: Stato Attuale - Sezione Longitudinale e Sezioni Trasversali
Fig. 94: Stato Attuale - Sezione Longitudinale e Sezioni Trasversali
Fig. 95: Stato Attuale - Sezione Longitudinale e Sezioni Trasversali
Fig. 96: Stato Attuale - Sezione Longitudinale e Sezioni Trasversali
Fig. 97: Stato Attuale - Sezione Longitudinale e Sezioni Trasversali
Fig. 98: Stato Attuale - Sezione Longitudinale e Sezioni Trasversali
Fig. 99: Stato Attuale - Sezione Longitudinale e Sezioni Trasversali
Fig. 100: Stato Attuale - Sezione Longitudinale e Sezioni Trasversali

Sezione AA'



A

B

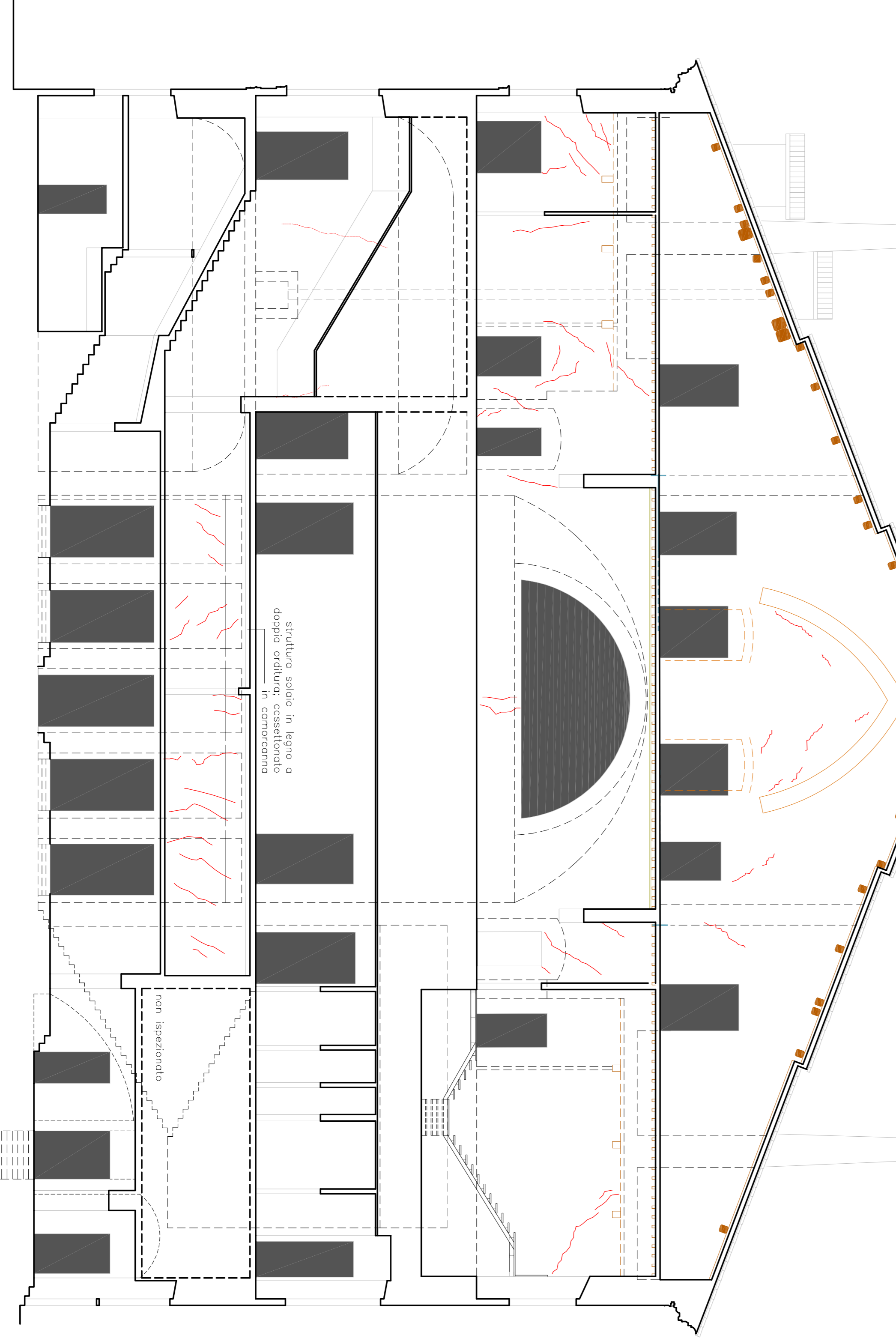
C

D

Legenda

- 10x - riferim. rappresentazione pareti
 - - aperture o vuoti
 - ◻ - nicchie
 - L — tracce strutture su retro parete
 - - pareti con toppezzero (quadro restaurativo non rilevato)
- ORIZZONTAMENTI**
- legno
 - acciaio
 - temperature laterale
 - carico volte o botte
 - carico volte o crociera
 - carico volte o padiglione
 - carico volte in commercio
 - carico volte su retro parete
- PRESIDI ANTISISMICI ESISTENTI**
- tranti (genio)
 - tranti (sezioni)
- DIFESISTI**
- lesioni sul fronte della parete
 - lesioni sul retro della parete
 - cedimenti fondale
 - cedimenti e sganciamenti
 - lesioni (genio)
 - lesioni diffuse (genio)
 - poli di fondazione (genio, pres. strutt. o. 7611 del 1983)
- INDAGINI DIAGNOSTICHE**
- FI - sagge in fondazione
 - EM - endoscopia su solaio o volta
 - EI - endoscopia su muro portante
 - GI - indagini geologiche

Sezione BB'



Sezione CC'

