

RILIEVO GEOMETRICO E QUADRO FESSURATIVO



ORTOFOTO_ Prospetto Ovest



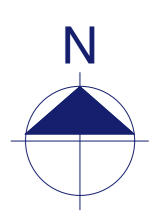
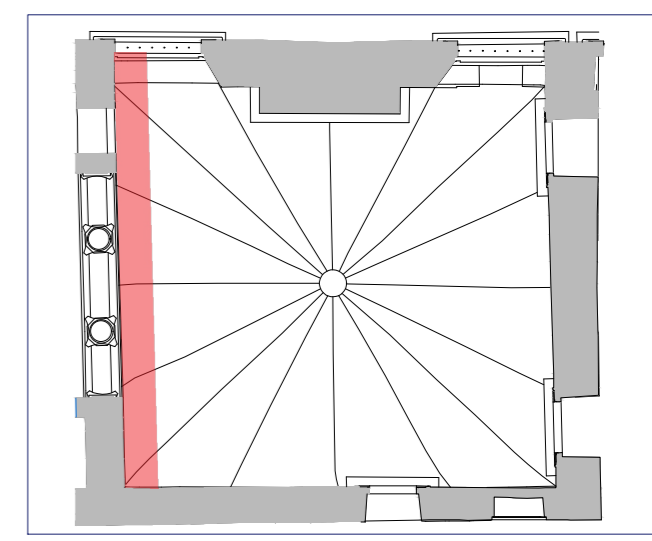
LEGENDA

- Distacchi
- Distacchi a rischio caduta
- Esfoliazione pellicola pittorica

Proposta d'intervento

- Indagini fisico-chimiche con prelievo di micro-campioni di materiale originale finalizzate alla caratterizzazione dei trattamenti a resina sintetica.
- Delicata spolveratura di tutte le superfici tramite pennelli a setola morbidissima, compatibilmente con la trattabilità delle superfici (difetti di adesione, eventuali problemi di coesione del colore).
- Risarcimento dei difetti di adesione della pellicola pittorica tramite infiltrazione a siringa di resina acrilica ad opportuna diluizione (micro-emulsione acrilica al 2%-3%, in acqua demineralizzata, dimensioni 40-50nm) e successiva delicata pressione della zona interessata dall'esfoliazione previa interposizione provvisoria di carta giapponese di opportuna grammatura. Il copioso utilizzo pregresso di resina acrilica ben difficilmente consentirebbe l'efficacia
- dell'adesione conseguente all'uso di prodotti nanometrici inorganici quali nanosilice, teoricamente di gran lunga preferibili ai materiali organici sia per le dimensioni minori delle nanoparticelle di silice della dispersione acquosa colloidale (attorno ai 10-20 nm) sia per l'assenza di interferenze con la permeabilità dei materiali originali, sempre ammettendone la compatibilità con la pellicola pittorica da trattare (PH alcalino).
- Eventuale rimozione puntuale e circoscritta del trattamento sintetico superficiale solo laddove può interferire negativamente con le operazioni conservative da eseguire.
- Risarcimento dei difetti di adesione dell'intonachino/intonaco dal rispettivo supporto (distacchi) tramite progressive iniezioni a siringa di malta di calce idraulica naturale micronizzata (tipo Mapei F 21, PLM, ecc.).
- Stuccatura con malta di calce aerea di opportuna cromia e granulometria di eventuali piccole lacune e/o funzionale all'operazione precedente di consolidamento ad iniezione.
- Reintegrazione pittorica con colori ad acquerello delle cadute sporadiche di pellicola pittorica esistenti, dell'affioramento di malta consolidante negli interstizi delle "piacchette" di intonaco.
- Allo stato attuale, la reintegrazione pittorica dovrà per forza di cose uniformarsi a quella esistente nella campitura di riferimento, onde evitare la dissonanza di un approccio più consono ma differente rispetto l'integrazione presente, foriero di ulteriore disomogeneità (destinato comunque alla rimozione quando sarà prima o poi affrontata la revisione complessiva del restauro di Pasqui).

8 Camera del Correggio
Prospetto OVEST e fusi volta



responsabile unico di progetto
Arch. Anna Ferrara

progetto
Arch. Anna Ferrara



CUP I99D24000110004 - CUI L00162210348202400058

Camera di San Paolo: messa in sicurezza degli apparati decorativi e manutenzione apparati lignei

Progetto di fattibilità tecnico economica

	data	descrizione	gruppo di lavoro:	controllato da:	approvato da:
01	luglio 2024	emissione	Arch. A.Masciarelli	Arch. A.Ferrara	Arch. A.Ferrara
02			Arch. A.Ferrara		
03					
04					
05					
06					

Progetto

titolo elaborato:	elaborato:
Prospetto - Ortofoto Camera del Correggio - Prospetto Ovest	EL_8.2
file:	scala 1:50