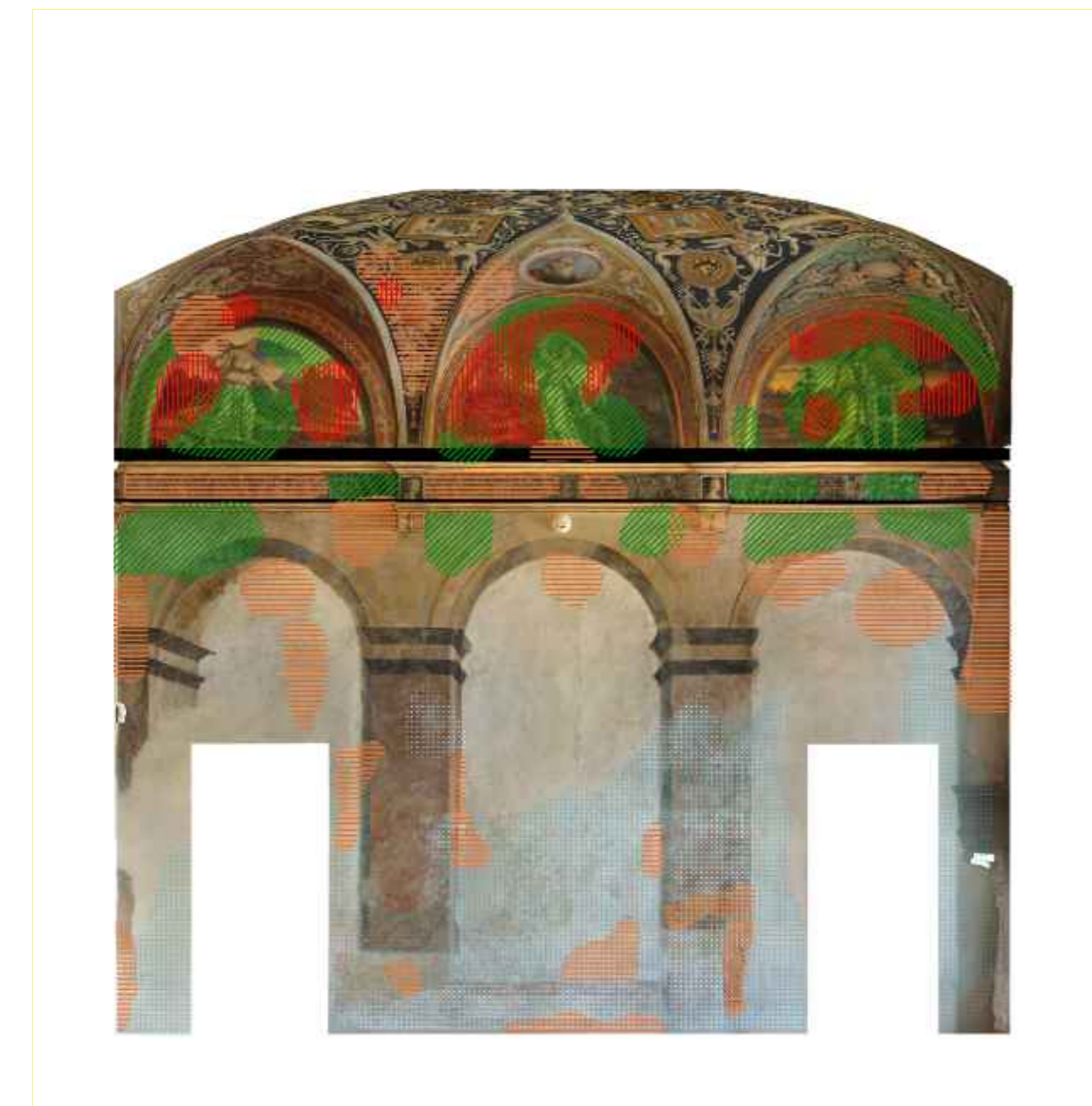







RILIEVO GEOMETRICO E QUADRO FESSURATIVO



ORTOFOTO_ Prospetto Ovest



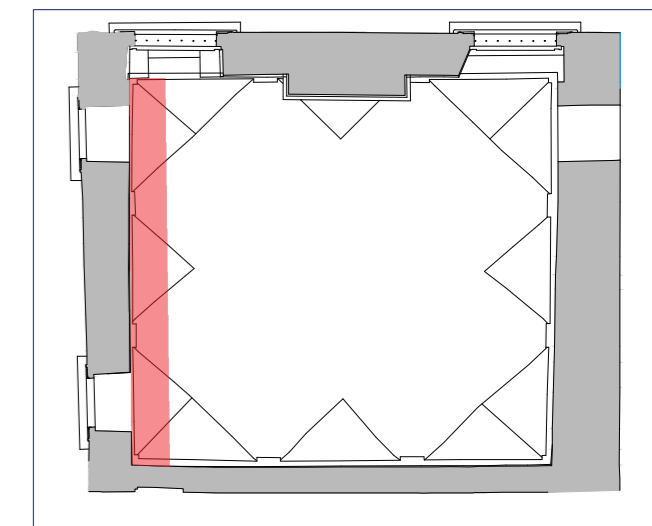
LEGENDA

-  Distacchi
-  Distacchi a rischio caduta
-  Esfoliazione pellicola pittorica
-  Efflorescenza salina
-  Alterazione superficiale

Proposta d'intervento

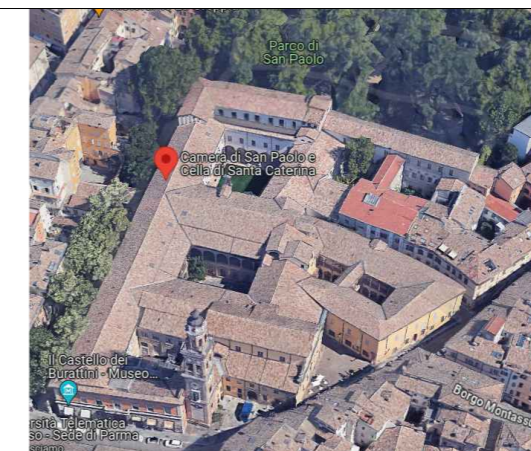
- Indagini fisico-chimiche con prelievo di micro-campioni di materiale originale finalizzate alla caratterizzazione dei trattamenti a resina sintetica.
- Delicata spolveratura di tutte le superfici tramite pennelli a setola morbidissima.
- Risarcimento dei difetti di adesione della pellicola pittorica tramite infiltrazione a siringa di resina acrilica ad opportuna diluizione (micro-emulsione acrilica al 2%-3%, in acqua demineralizzata, dimensioni 40-50nm) e successiva delicata pressione della zona interessata dall'esfoliazione previa interposizione provvisoria di carta giapponese di opportuna grammatura.
- Blanda pulitura "a secco" delle superfici affrescate tramite Wishab morbida (per tessuti e carta, PH neutro) per la rimozione delle polveri più adese alle superfici, da eseguirsi prima della operazione di consolidamento e compatibilmente con la trattabilità delle superfici stesse (difetti di adesione, eventuali problemi di coesione del colore).
- Eventuale rimozione puntuale e circoscritta del trattamento sintetico superficiale solo laddove può interferire negativamente con le operazioni conservative da eseguire.
- Risarcimento dei difetti di adesione dell'intonachino/intonaco dal rispettivo supporto (distacchi) tramite progressive iniezioni a siringa di malta di calce idraulica naturale micronizzata (tipo Mapei F 21, PLM, ecc.).
- Stuccatura con malta di calce aerea di opportuna cromia e granulometria di eventuali piccole lacune e/o funzionale all'operazione precedente di consolidamento ad iniezione.
- Reintegrazione pittorica con colori ad acquerello delle cadute di pellicola pittorica esistenti, dell'affioramento di malta consolidante negli interstizi delle "placchette" di intonaco, di eventuali stuccature circoscritte e delle probabili svelature dei ritocchi già esistenti. Allo stato attuale, la reintegrazione pittorica dovrà per forza di cose uniformarsi a quella esistente nella campitura di riferimento, onde evitare la dissonanza di un approccio certamente più consona ma differente rispetto l'integrazione presente, foriero di ulteriore disomogeneità.

7 Camera dell'Araldi
Prospetto OVEST e Volta



responsabile unico di progetto
Arch. Anna Ferrara

progetto
Arch. Anna Ferrara



CUP I99D24000110004 - CUI L00162210348202400058

Camera di San Paolo: messa in sicurezza degli apparati decorativi e manutenzione apparati lignei

Progetto di fattibilità tecnico economica

	data	descrizione	gruppo di lavoro:	controllato da:	approvato da:
01	luglio 2024	emissione	Arch. A.Masciarelli	Arch. A.Ferrara	Arch. A.Ferrara
02			Arch. A.Ferrara		
03					
04					
05					
06					

Progetto

titolo elaborato:
Prospetto - Ortofoto
Camera dell'Araldi - Prospetto Ovest

elaborato:
EL_7.2
scala 1:50