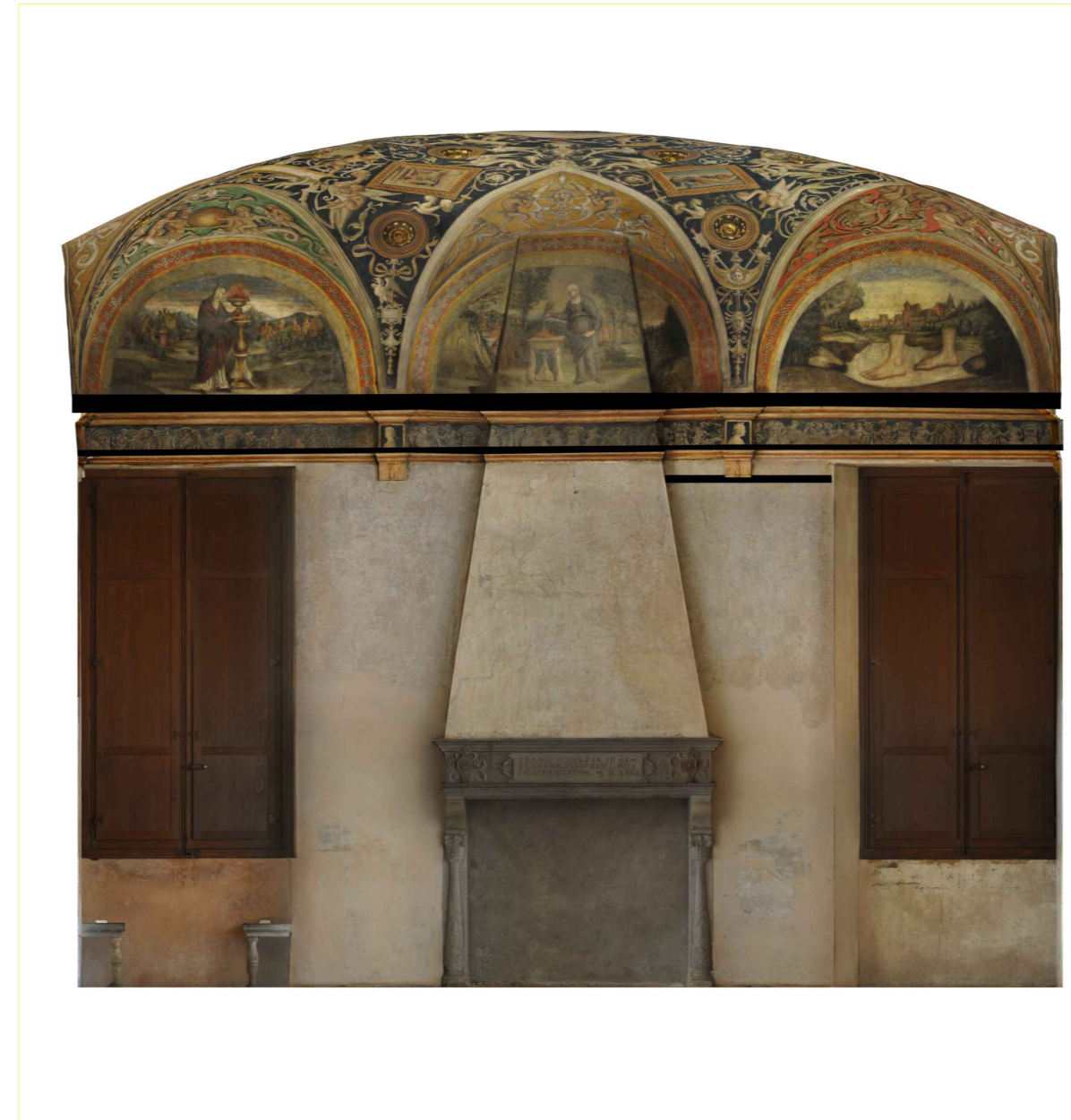
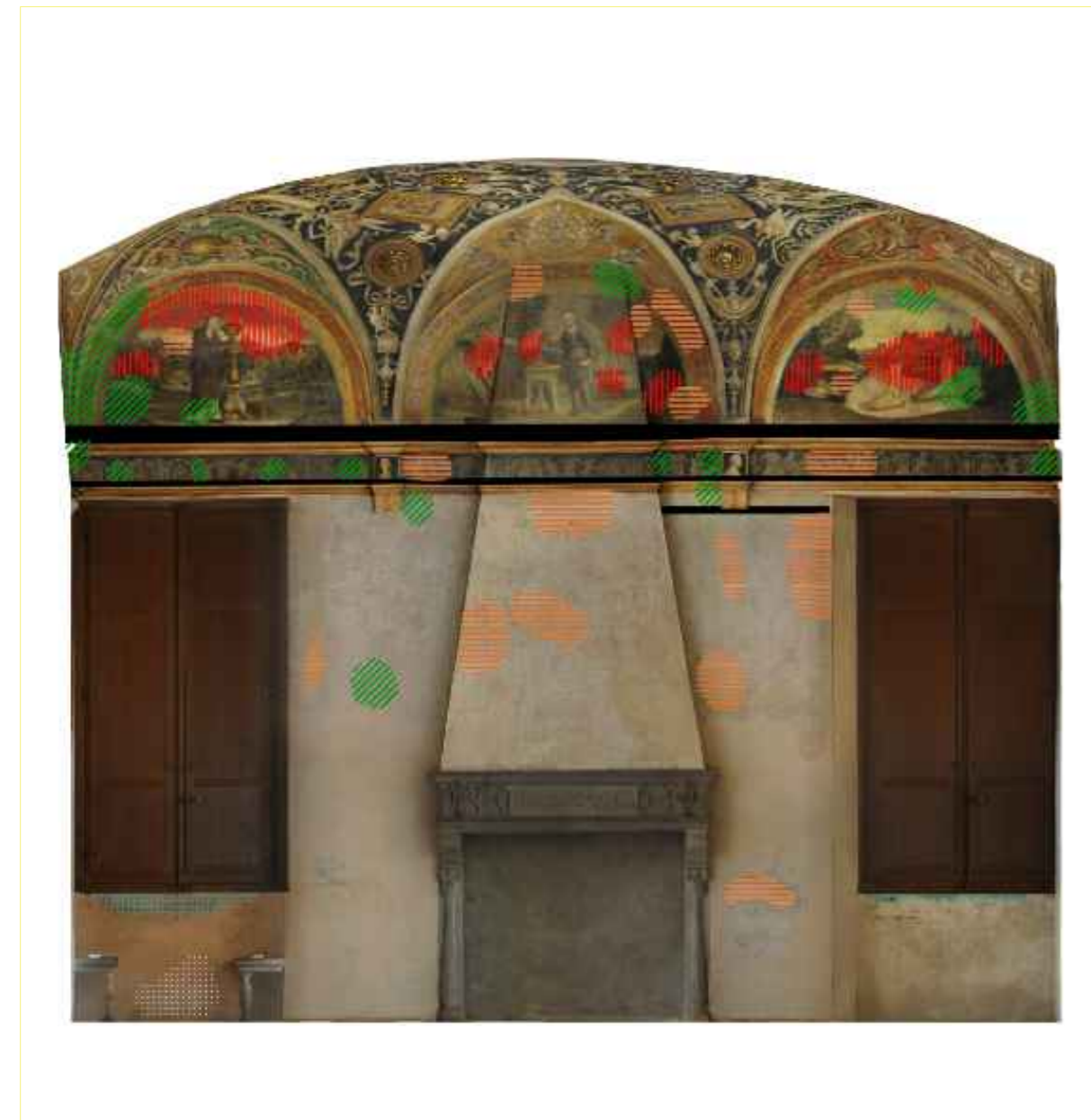


RILIEVO GEOMETRICO E QUADRO FESSURATIVO



ORTOFOTO_ Prospetto Nord



LEGENDA



Distacchi



Efflorescenza salina



Distacchi a rischio caduta



Alterazione superficiale

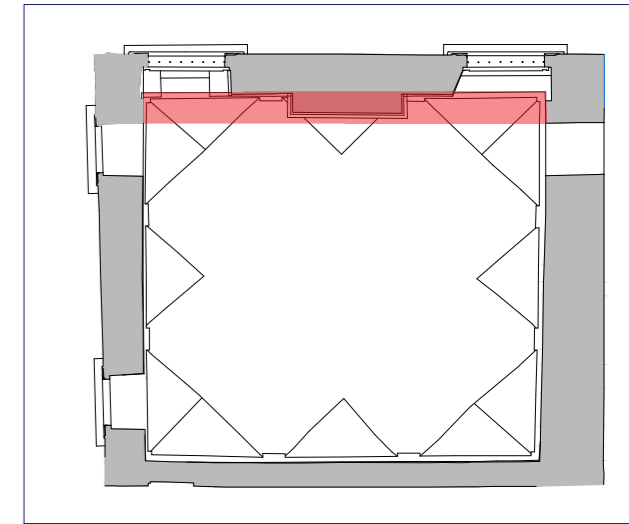


Esfoliazione pellicola pittorica

Proposta d'intervento

- Indagini fisico-chimiche con prelievo di micro-campioni di materiale originale finalizzate alla caratterizzazione dei trattamenti a resina sintetica.
- Delicata spolveratura di tutte le superfici tramite pennelli a setola morbidissima.
- Risarcimento dei difetti di adesione della pellicola pittorica tramite infiltrazione a siringa di resina acrilica ad opportuna diluizione (micro-emulsione acrilica al 2%-3%, in acqua demineralizzata, dimensioni 40-50nm) e successiva delicata pressione della zona interessata dall'esfoliazione previa interposizione provvisoria di carta giapponese di opportuna grammatura.
- Blanda pulitura "a secco" delle superfici affrescate tramite Wishab morbida (per tessuti e carta, PH neutro) per la rimozione delle polveri più adese alle superfici, da eseguirsi prima della operazione di consolidamento e compatibilmente con la trattabilità delle superfici stesse (difetti di adesione, eventuali problemi di coesione del colore).
- Eventuale rimozione puntuale e circoscritta del trattamento sintetico superficiale solo laddove può interferire negativamente con le operazioni conservative da eseguire.
- Risarcimento dei difetti di adesione dell'intonachino/intonaco dal rispettivo supporto (distacchi) tramite progressive iniezioni a siringa di malta di calce idraulica naturale micronizzata (tipo Mapei F 21, PLM, ecc.).
- Stuccatura con malta di calce aerea di opportuna cromia e granulometria di eventuali piccole lacune e/o funzionale all'operazione precedente di consolidamento ad iniezione.
- Reintegrazione pittorica con colori ad acquerello delle cadute di pellicola pittorica esistenti, dell'affioramento di malta consolidante negli interstizi delle "placchette" di intonaco, di eventuali stuccature circoscritte e delle probabili svelature dei ritocchi già esistenti. Allo stato attuale, la reintegrazione pittorica dovrà per forza di cose uniformarsi a quella esistente nella campitura di riferimento, onde evitare la dissonanza di un approccio certamente più consono ma differente rispetto l'integrazione presente, foriero di ulteriore disomogeneità.

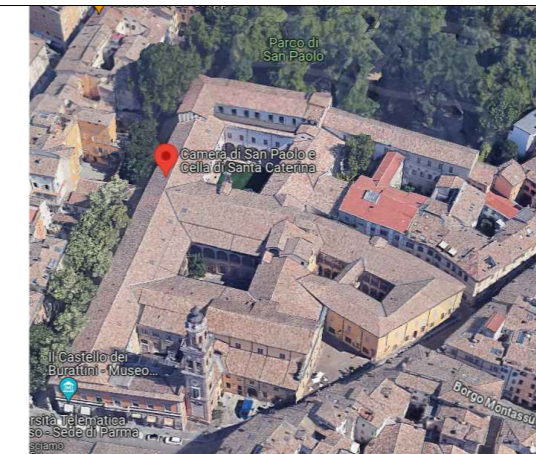
7 Camera dell'Araldi
Prospetto NORD e Volta



Comune di Parma
SETTORE OPERE PUBBLICHE

responsabile unico di progetto
Arch. Anna Ferrara

progetto
Arch. Anna Ferrara



CUP I99D24000110004 - CUI L00162210348202400058

Camera di San Paolo: messa in sicurezza degli apparati decorativi e manutenzione apparati lignei

Progetto di fattibilità tecnico economica

	data	descrizione	gruppo di lavoro:	controllato da:	approvato da:
01	luglio 2024	emissione	Arch. A.Masciarelli	Arch. A.Ferrara	Arch. A.Ferrara
02			Arch. A.Ferrara		
03					
04					
05					
06					

Progetto

titolo elaborato:

Prospetto - Ortofoto
Camera dell'Araldi - Prospetto Nord

elaborato:

EL_7.1

scala 1:50

file:

E' vietata la riproduzione e diffusione in qualsiasi forma. Tutti i diritti sono riservati nei termini di legge al Comune di Parma